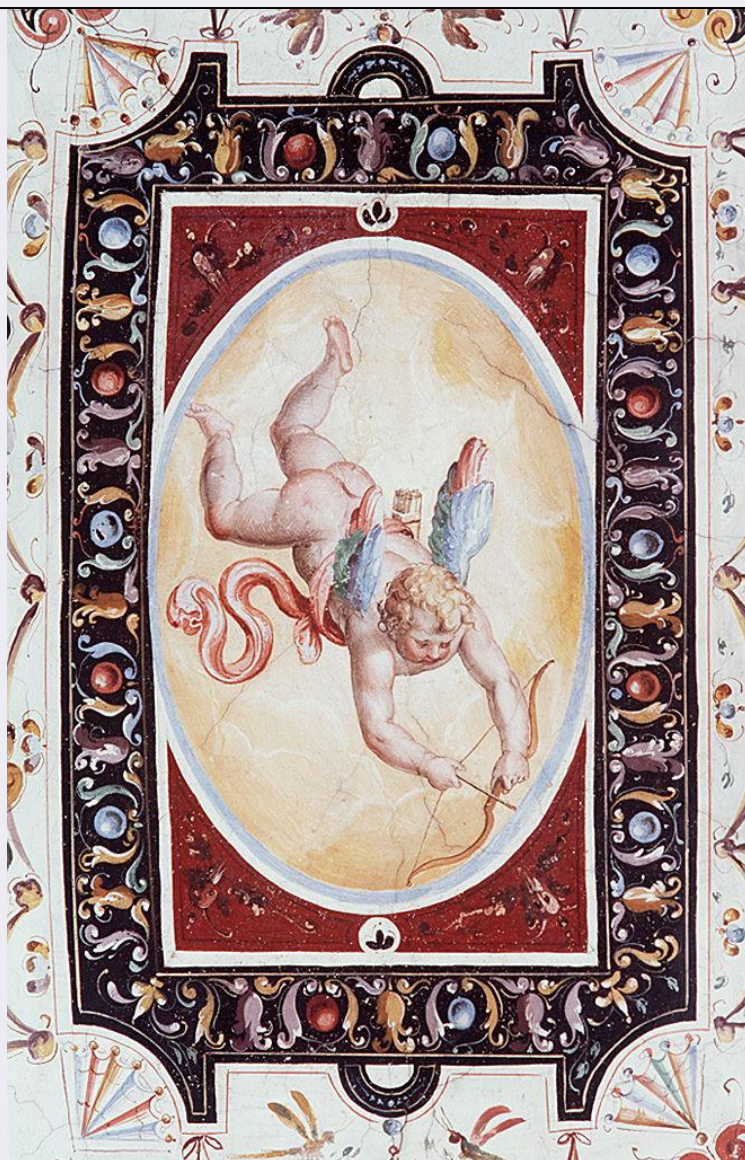


SCHEDA



CD - CODICI

TSK - Tipo Scheda	OA
LIR - Livello ricerca	C
NCT - CODICE UNIVOCO	
NCTR - Codice regione	09
NCTN - Numero catalogo generale	00281402
ESC - Ente schedatore	L. 41/1986
ECP - Ente competente	S417

RV - RELAZIONI

RVE - STRUTTURA COMPLESSA

RVEL - Livello	2
RVER - Codice bene radice	0900281402

OG - OGGETTO

OGT - OGGETTO

OGTD - Definizione	dipinto
--------------------	---------

SGT - SOGGETTO

SGTI - Identificazione	Cupido
LC - LOCALIZZAZIONE GEOGRAFICO-AMMINISTRATIVA	
PVC - LOCALIZZAZIONE GEOGRAFICO-AMMINISTRATIVA ATTUALE	
PVCS - Stato	ITALIA
PVCR - Regione	Toscana
PVCP - Provincia	FI
PVCC - Comune	Firenze
LDC - COLLOCAZIONE SPECIFICA	
LDCT - Tipologia	palazzo
LDCN - Denominazione attuale	Palazzo degli Uffizi
LDCC - Complesso di appartenenza	Complesso vasariano
LDCU - Indirizzo	piazzale degli Uffizi
LDCM - Denominazione raccolta	Galleria degli Uffizi
LDCS - Specifiche	corridoio di levante, quindicesima campata, soffitto
UB - UBICAZIONE E DATI PATRIMONIALI	
UBO - Ubicazione originaria	OR
DT - CRONOLOGIA	
DTZ - CRONOLOGIA GENERICA	
DTZG - Secolo	sec. XVI
DTS - CRONOLOGIA SPECIFICA	
DTSI - Da	1581
DTSF - A	1581
DTM - Motivazione cronologia	documentazione
AU - DEFINIZIONE CULTURALE	
AUT - AUTORE	
AUTS - Riferimento all'autore	bottega
AUTM - Motivazione dell'attribuzione	bibliografia
AUTN - Nome scelto	Allori Alessandro
AUTA - Dati anagrafici	1535/ 1607
AUTH - Sigla per citazione	00000016
CMM - COMMITTENZA	
CMMN - Nome	Francesco I granduca di Toscana
CMMD - Data	1581
CMMC - Circostanza	decorazione della Galleria degli Uffizi
CMMF - Fonte	bibliografia
MT - DATI TECNICI	
MTC - Materia e tecnica	intonaco/ pittura a fresco/ pittura a tempera
MIS - MISURE	

MISR - Mancanza	MNR
FRM - Formato	ovale
CO - CONSERVAZIONE	
STC - STATO DI CONSERVAZIONE	
STCC - Stato di conservazione	buono
RS - RESTAURI	
RST - RESTAURI	
RSTD - Data	1945
RST - RESTAURI	
RSTD - Data	1974/ 1975
DA - DATI ANALITICI	
DES - DESCRIZIONE	
DESO - Indicazioni sull'oggetto	NR (recupero pregresso)
DESI - Codifica Iconclass	NR (recupero pregresso)
DESS - Indicazioni sul soggetto	Divinità: Cupido. Attributi: (Cupido) frecce; arco. Paesaggi: cielo. Decorazioni: cornice a motivi geometrici.
STM - STEMMI, EMBLEMI, MARCHI	
STMC - Classe di appartenenza	arme
STMQ - Qualificazione	gentilizia
STMI - Identificazione	Medici
STMU - Quantità	14
STMP - Posizione	nella cornice
STMD - Descrizione	alle palle d'azzurro e di rosso
NSC - Notizie storico-critiche	<p>Nel 1581 il granduca Francesco de' Medici commissionò la decorazione del corridoio di levante della Galleria degli Uffizi, dando inizio ad un programma decorativo, che, con temi iconografici diversi, fu portato a termine dai suoi successori, Ferdinando II e Cosimo III in diversi periodi del '600 e del '700. All'impresa parteciparono numerosi pittori, i cui nomi sono riportati nei "Ricordi" di Alessandro Allori, da considerare probabilmente la personalità guida della numerosa equipe, per il suo incarico di cartonista dell'arazzeria medicea, nel quale era subentrato allo Stradano nel 1576. Accanto all'Allori stesso troviamo Ludovico Buti, Giovanni Maria Butteri, Giovanni Bizzelli, Alessandro Pieroni, Giovanni Cosci, Gabriello Caccini, Cecchino Mati e Pierino del Meglio, i quali ricevono il saldo completo per la loro opera il 23 settembre 1581. La tradizione vuole che alla decorazione della galleria e dell'armeria abbia preso parte il Poccetti: tale ipotesi è nata dall'interpretazione di un passo del Baldinucci, che ricorda il Poccetti come collaboratore del Buontalenti nella decorazione della Tribuna terminata tra il 1586 e il 1589. Caterina Caneva esclude l'intervento dell'artista, ma un'attenta analisi stilistica induce a riconoscere la mano del Poccetti in alcune campate, in particolare nella trentunesima. A differenza dei soffitti degli altri corridoi, nei quali sono esaltate le glorie della Toscana, nel corridoio di levante sono trattati i temi tipici della grottesca, ricchi di riferimenti erotico-mitologici, allegorici e araldici, spunto per una trattazione scherzosa e ambigua, talvolta di gusto più naturalistico, quasi seicentesco, ma sempre briosa,</p>

disimpegnata e inquietante. L'individuazione dell'intervento dei singoli artisti è impresa difficile ma forse non impossibile. Il soffitto presenta un repertorio mitologico tipico della grottesca romana, e tipologicamente si riscontrano tangenze con le grottesche di Marco da Faenza. Vi si notano delle citazioni da opere famose: ad esempio una delle figure entro le nicchie ha un atteggiamento simile al Bacco di Jacopo Sansovino, ora la Museo del Bargello.

TU - CONDIZIONE GIURIDICA E VINCOLI

CDG - CONDIZIONE GIURIDICA

CDGG - Indicazione generica

proprietà Stato

CDGS - Indicazione specifica

Ministero per i Beni e le Attività Culturali

DO - FONTI E DOCUMENTI DI RIFERIMENTO

FTA - DOCUMENTAZIONE FOTOGRAFICA

FTAX - Genere

documentazione allegata

FTAP - Tipo

diapositiva colore

FTAN - Codice identificativo

ex art. 15, 28293

BIB - BIBLIOGRAFIA

BIBX - Genere

bibliografia di confronto

BIBA - Autore

Pelli Bencivenni G.

BIBD - Anno di edizione

1779

BIBH - Sigla per citazione

00004376

BIBN - V., pp., nn.

v. I, pp. 96-99

BIB - BIBLIOGRAFIA

BIBX - Genere

bibliografia di confronto

BIBA - Autore

Baldinucci F.

BIBD - Anno di edizione

1845-1847

BIBH - Sigla per citazione

00002727

BIBN - V., pp., nn.

v. III, pp. 135, 147

BIB - BIBLIOGRAFIA

BIBX - Genere

bibliografia specifica

BIBA - Autore

Supino I. B.

BIBD - Anno di edizione

1908

BIBH - Sigla per citazione

00003889

BIBN - V., pp., nn.

pp. 16, 27, 30

BIB - BIBLIOGRAFIA

BIBX - Genere

bibliografia specifica

BIBA - Autore

Uffizi catalogo

BIBD - Anno di edizione

1980

BIBH - Sigla per citazione

00000848

BIBN - V., pp., nn.

p. 1122, n. S15, pp. 1117-1118

BIB - BIBLIOGRAFIA

BIBX - Genere

bibliografia specifica

BIBA - Autore

Paesaggio pittura

BIBD - Anno di edizione	1980
BIBH - Sigla per citazione	00000314
BIBN - V., pp., nn.	p. 52
BIB - BIBLIOGRAFIA	
BIBX - Genere	bibliografia specifica
BIBA - Autore	Banca Toscana
BIBD - Anno di edizione	1982
BIBH - Sigla per citazione	00001868
BIBN - V., pp., nn.	p. 250, pp. 247-280
BIB - BIBLIOGRAFIA	
BIBX - Genere	bibliografia di confronto
BIBA - Autore	Uffizi quattro
BIBD - Anno di edizione	1983
BIBH - Sigla per citazione	00001544
BIBN - V., pp., nn.	p. 478
BIB - BIBLIOGRAFIA	
BIBX - Genere	bibliografia di confronto
BIBA - Autore	Mannini M. P.
BIBD - Anno di edizione	1984
BIBH - Sigla per citazione	00004396
BIBN - V., pp., nn.	pp. 71-86
BIB - BIBLIOGRAFIA	
BIBX - Genere	bibliografia di confronto
BIBA - Autore	Seicento fiorentino
BIBD - Anno di edizione	1986
BIBH - Sigla per citazione	00000279
BIBN - V., pp., nn.	v. III, p. 30
BIB - BIBLIOGRAFIA	
BIBX - Genere	bibliografia specifica
BIBA - Autore	Morel P.
BIBD - Anno di edizione	1997
BIBH - Sigla per citazione	00004428
BIBN - V., pp., nn.	pp. 63-73
AD - ACCESSO AI DATI	
ADS - SPECIFICHE DI ACCESSO AI DATI	
ADSP - Profilo di accesso	1
ADSM - Motivazione	scheda contenente dati liberamente accessibili
CM - COMPILAZIONE	
CMP - COMPILAZIONE	
CMPD - Data	1989
CMPN - Nome	Romagnoli G.
FUR - Funzionario responsabile	Damiani G.

AGG - AGGIORNAMENTO - REVISIONE

AGGD - Data	2002
AGGN - Nome	Romagnoli G./ Rousseau B.
AGGF - Funzionario responsabile	NR (recupero pregresso)

AGG - AGGIORNAMENTO - REVISIONE

AGGD - Data	2006
AGGN - Nome	ARTPAST
AGGF - Funzionario responsabile	NR (recupero pregresso)