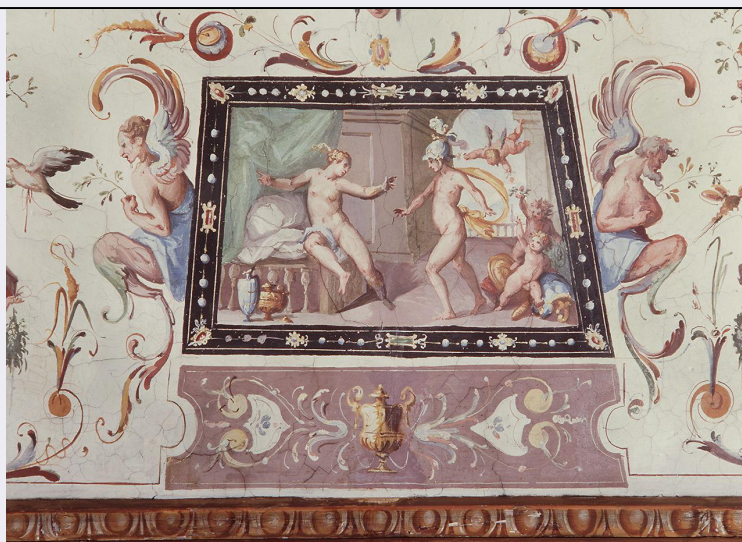


SCHEDA



CD - CODICI

TSK - Tipo Scheda	OA
LIR - Livello ricerca	C
NCT - CODICE UNIVOCO	
NCTR - Codice regione	09
NCTN - Numero catalogo generale	00281404
ESC - Ente schedatore	L. 41/1986
ECP - Ente competente	S417

RV - RELAZIONI

RVE - STRUTTURA COMPLESSA

RVEL - Livello	4
RVER - Codice bene radice	0900281404

OG - OGGETTO

OGT - OGGETTO

OGTD - Definizione	dipinto
--------------------	---------

SGT - SOGGETTO

SGTI - Identificazione	Marte e Venere (?)
------------------------	--------------------

LC - LOCALIZZAZIONE GEOGRAFICO-AMMINISTRATIVA

PVC - LOCALIZZAZIONE GEOGRAFICO-AMMINISTRATIVA ATTUALE

PVCS - Stato	ITALIA
PVCR - Regione	Toscana
PVCP - Provincia	FI
PVCC - Comune	Firenze

LDC - COLLOCAZIONE SPECIFICA

LDCT - Tipologia	palazzo
LDCN - Denominazione attuale	Palazzo degli Uffizi
LDCC - Complesso di appartenenza	Complesso vasariano

LDCU - Indirizzo	piazzale degli Uffizi
LDCM - Denominazione raccolta	Galleria degli Uffizi
LDCS - Specifiche	corridoio di levante, diciassettesima campata, soffitto
UB - UBICAZIONE E DATI PATRIMONIALI	
UBO - Ubicazione originaria	OR
DT - CRONOLOGIA	
DTZ - CRONOLOGIA GENERICA	
DTZG - Secolo	sec. XVI
DTS - CRONOLOGIA SPECIFICA	
DTSI - Da	1581
DTSF - A	1581
DTM - Motivazione cronologia	documentazione
AU - DEFINIZIONE CULTURALE	
AUT - AUTORE	
AUTS - Riferimento all'autore	bottega
AUTM - Motivazione dell'attribuzione	bibliografia
AUTN - Nome scelto	Allori Alessandro
AUTA - Dati anagrafici	1535/ 1607
AUTH - Sigla per citazione	00000016
CMM - COMMITTENZA	
CMMN - Nome	Francesco I granduca di Toscana
CMMD - Data	1581
CMMC - Circostanza	decorazione della Galleria degli Uffizi
CMMF - Fonte	bibliografia
MT - DATI TECNICI	
MTC - Materia e tecnica	intonaco/ pittura a fresco/ pittura a tempera
MIS - MISURE	
MISR - Mancanza	MNR
CO - CONSERVAZIONE	
STC - STATO DI CONSERVAZIONE	
STCC - Stato di conservazione	buono
RS - RESTAURI	
RST - RESTAURI	
RSTD - Data	1945
RST - RESTAURI	
RSTD - Data	1974/ 1975
DA - DATI ANALITICI	
DES - DESCRIZIONE	
DESO - Indicazioni sull'oggetto	NR (recupero pregresso)

DESI - Codifica Iconclass	NR (recupero pregresso)
DESS - Indicazioni sul soggetto	Divinità: Venere(?); Marte(?). Figure: putti alati. Abbigliamento: elmo. Interno. Paesaggi: cielo; montagne. Elementi architettonici: arco; pareti; balaustra. Oggetti: vaso; letto a cortine; cuscini.
NSC - Notizie storico-critiche	La decorazione della volta comprende accanto ad idillici paesaggi entro medaglioni anche la raffigurazione di episodi mitici tratti dal repertorio degli amori degli dei che la grottesca spesso assume come piacevole motivo decorativo.

TU - CONDIZIONE GIURIDICA E VINCOLI

CDG - CONDIZIONE GIURIDICA

CDGG - Indicazione generica	proprietà Stato
CDGS - Indicazione specifica	Ministero per i Beni e le Attività Culturali

DO - FONTI E DOCUMENTI DI RIFERIMENTO

FTA - DOCUMENTAZIONE FOTOGRAFICA

FTAX - Genere	documentazione allegata
FTAP - Tipo	diapositiva colore
FTAN - Codice identificativo	ex art. 15, 26492

BIB - BIBLIOGRAFIA

BIBX - Genere	bibliografia di confronto
BIBA - Autore	Pelli Bencivenni G.
BIBD - Anno di edizione	1779
BIBH - Sigla per citazione	00004376
BIBN - V., pp., nn.	v. I, pp. 96-99

BIB - BIBLIOGRAFIA

BIBX - Genere	bibliografia di confronto
BIBA - Autore	Baldinucci F.
BIBD - Anno di edizione	1845-1847
BIBH - Sigla per citazione	00002727
BIBN - V., pp., nn.	v. III, pp. 135, 147

BIB - BIBLIOGRAFIA

BIBX - Genere	bibliografia specifica
BIBA - Autore	Supino I. B.
BIBD - Anno di edizione	1908
BIBH - Sigla per citazione	00003889
BIBN - V., pp., nn.	pp. 16, 27, 30

BIB - BIBLIOGRAFIA

BIBX - Genere	bibliografia specifica
BIBA - Autore	Uffizi catalogo
BIBD - Anno di edizione	1980
BIBH - Sigla per citazione	00000848
BIBN - V., pp., nn.	p. 1122, n. S17, pp. 1117-1118

BIB - BIBLIOGRAFIA

BIBX - Genere	bibliografia specifica
BIBA - Autore	Paesaggio pittura
BIBD - Anno di edizione	1980
BIBH - Sigla per citazione	00000314
BIBN - V., pp., nn.	p. 52
BIB - BIBLIOGRAFIA	
BIBX - Genere	bibliografia specifica
BIBA - Autore	Banca Toscana
BIBD - Anno di edizione	1982
BIBH - Sigla per citazione	00001868
BIBN - V., pp., nn.	p. 250, pp. 247-280
BIB - BIBLIOGRAFIA	
BIBX - Genere	bibliografia di confronto
BIBA - Autore	Uffizi quattro
BIBD - Anno di edizione	1983
BIBH - Sigla per citazione	00001544
BIBN - V., pp., nn.	p. 478
BIB - BIBLIOGRAFIA	
BIBX - Genere	bibliografia di confronto
BIBA - Autore	Mannini M. P.
BIBD - Anno di edizione	1984
BIBH - Sigla per citazione	00004396
BIBN - V., pp., nn.	pp. 71-86
BIB - BIBLIOGRAFIA	
BIBX - Genere	bibliografia di confronto
BIBA - Autore	Seicento fiorentino
BIBD - Anno di edizione	1986
BIBH - Sigla per citazione	00000279
BIBN - V., pp., nn.	v. III, p. 30
BIB - BIBLIOGRAFIA	
BIBX - Genere	bibliografia specifica
BIBA - Autore	Morel P.
BIBD - Anno di edizione	1997
BIBH - Sigla per citazione	00004428
BIBN - V., pp., nn.	pp. 63-73
AD - ACCESSO AI DATI	
ADS - SPECIFICHE DI ACCESSO AI DATI	
ADSP - Profilo di accesso	1
ADSM - Motivazione	scheda contenente dati liberamente accessibili
CM - COMPILAZIONE	
CMP - COMPILAZIONE	
CMPD - Data	1989

CMPN - Nome	Romagnoli G.
FUR - Funzionario responsabile	Damiani G.
AGG - AGGIORNAMENTO - REVISIONE	
AGGD - Data	2002
AGGN - Nome	Romagnoli G./ Rousseau B.
AGGF - Funzionario responsabile	NR (recupero pregresso)
AGG - AGGIORNAMENTO - REVISIONE	
AGGD - Data	2006
AGGN - Nome	ARTPAST
AGGF - Funzionario responsabile	NR (recupero pregresso)