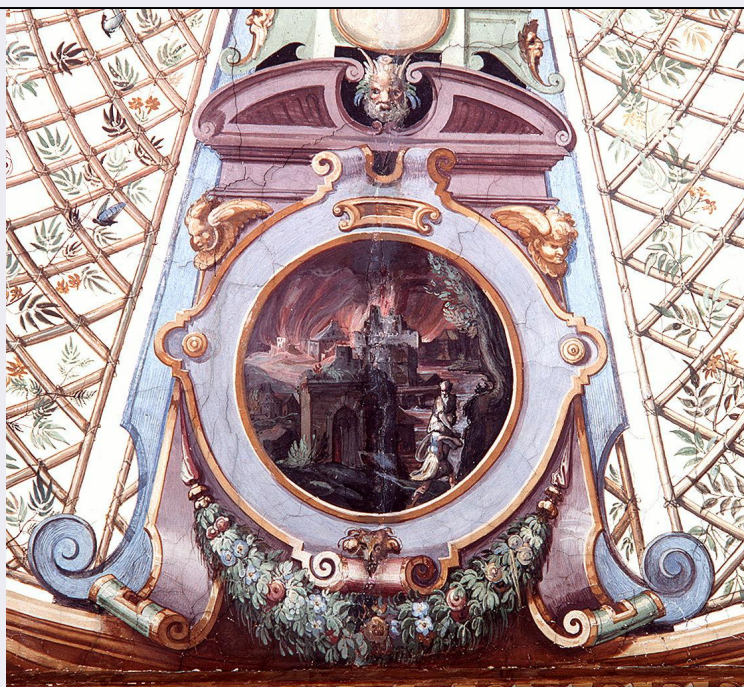


SCHEDA



CD - CODICI

TSK - Tipo Scheda	OA
LIR - Livello ricerca	C
NCT - CODICE UNIVOCO	
NCTR - Codice regione	09
NCTN - Numero catalogo generale	00281428
ESC - Ente schedatore	L. 41/1986
ECP - Ente competente	S417

RV - RELAZIONI

RVE - STRUTTURA COMPLESSA

RVEL - Livello	10
RVER - Codice bene radice	0900281428

OG - OGGETTO

OGT - OGGETTO

OGTD - Definizione	dipinto
--------------------	---------

SGT - SOGGETTO

SGTI - Identificazione	paesaggio
------------------------	-----------

LC - LOCALIZZAZIONE GEOGRAFICO-AMMINISTRATIVA

PVC - LOCALIZZAZIONE GEOGRAFICO-AMMINISTRATIVA ATTUALE

PVCS - Stato	ITALIA
PVCR - Regione	Toscana
PVCP - Provincia	FI
PVCC - Comune	Firenze

LDC - COLLOCAZIONE SPECIFICA

LDCT - Tipologia	palazzo
------------------	---------

LDCN - Denominazione attuale	Palazzo degli Uffizi
LDCC - Complesso di appartenenza	Complesso vasariano
LDCU - Indirizzo	piazzale degli Uffizi
LDCM - Denominazione raccolta	Galleria degli Uffizi
LDCS - Specifiche	corridoio di levante, trentunesima campata, soffitto
UB - UBICAZIONE E DATI PATRIMONIALI	
UBO - Ubicazione originaria	OR
DT - CRONOLOGIA	
DTZ - CRONOLOGIA GENERICA	
DTZG - Secolo	sec. XVI
DTS - CRONOLOGIA SPECIFICA	
DTSI - Da	1581
DTSF - A	1581
DTM - Motivazione cronologia	documentazione
AU - DEFINIZIONE CULTURALE	
AUT - AUTORE	
AUTS - Riferimento all'autore	bottega
AUTM - Motivazione dell'attribuzione	bibliografia
AUTN - Nome scelto	Allori Alessandro
AUTA - Dati anagrafici	1535/ 1607
AUTH - Sigla per citazione	00000016
CMM - COMMITTENZA	
CMMN - Nome	Francesco I granduca di Toscana
CMMD - Data	1581
CMMC - Circostanza	decorazione della Galleria degli Uffizi
CMMF - Fonte	bibliografia
MT - DATI TECNICI	
MTC - Materia e tecnica	intonaco/ pittura a fresco/ pittura a tempera
MIS - MISURE	
MISR - Mancanza	MNR
FRM - Formato	ovale
CO - CONSERVAZIONE	
STC - STATO DI CONSERVAZIONE	
STCC - Stato di conservazione	buono
RS - RESTAURI	
RST - RESTAURI	
RSTD - Data	1945
RST - RESTAURI	

RSTD - Data		1974/ 1975
DA - DATI ANALITICI		
DES - DESCRIZIONE		
DESO - Indicazioni sull'oggetto	NR (recupero pregresso)	
DESI - Codifica Iconclass	NR (recupero pregresso)	
DESS - Indicazioni sul soggetto	Figure: vecchio. Paesaggi: fiume; rocce. Decorazioni: figure fitomorfe.	
NSC - Notizie storico-critiche	Nell'ovale é raffigurata una scena di metamorfosi di difficile individuazione. Le due figure in primo piano presentano delle ramificazioni fiorite sulla testa e sullo sfondo, in cielo, compare forse Giove.	
TU - CONDIZIONE GIURIDICA E VINCOLI		
CDG - CONDIZIONE GIURIDICA		
CDGG - Indicazione generica	proprietà Stato	
CDGS - Indicazione specifica	Ministero per i Beni e le Attività Culturali	
DO - FONTI E DOCUMENTI DI RIFERIMENTO		
FTA - DOCUMENTAZIONE FOTOGRAFICA		
FTAX - Genere	documentazione allegata	
FTAP - Tipo	diapositiva colore	
FTAN - Codice identificativo	ex art. 15, 26566	
BIB - BIBLIOGRAFIA		
BIBX - Genere	bibliografia di confronto	
BIBA - Autore	Pelli Bencivenni G.	
BIBD - Anno di edizione	1779	
BIBH - Sigla per citazione	00004376	
BIBN - V., pp., nn.	v. I, pp. 96-99	
BIB - BIBLIOGRAFIA		
BIBX - Genere	bibliografia di confronto	
BIBA - Autore	Baldinucci F.	
BIBD - Anno di edizione	1845-1847	
BIBH - Sigla per citazione	00002727	
BIBN - V., pp., nn.	v. III, pp. 135, 147	
BIB - BIBLIOGRAFIA		
BIBX - Genere	bibliografia specifica	
BIBA - Autore	Supino I. B.	
BIBD - Anno di edizione	1908	
BIBH - Sigla per citazione	00003889	
BIBN - V., pp., nn.	pp. 16, 27, 30	
BIB - BIBLIOGRAFIA		
BIBX - Genere	bibliografia specifica	
BIBA - Autore	Uffizi catalogo	

BIBD - Anno di edizione	1980
BIBH - Sigla per citazione	00000848
BIBN - V., pp., nn.	p. 1126 n. S31, pp. 1117-1118
BIB - BIBLIOGRAFIA	
BIBX - Genere	bibliografia specifica
BIBA - Autore	Paesaggio pittura
BIBD - Anno di edizione	1980
BIBH - Sigla per citazione	00000314
BIBN - V., pp., nn.	pp. 52-55, nn. 13, 14
BIB - BIBLIOGRAFIA	
BIBX - Genere	bibliografia di confronto
BIBA - Autore	Uffizi quattro
BIBD - Anno di edizione	1983
BIBH - Sigla per citazione	00001544
BIBN - V., pp., nn.	p. 478
BIB - BIBLIOGRAFIA	
BIBX - Genere	bibliografia di confronto
BIBA - Autore	Mannini M. P.
BIBD - Anno di edizione	1984
BIBH - Sigla per citazione	00004396
BIBN - V., pp., nn.	pp. 71-86
BIB - BIBLIOGRAFIA	
BIBX - Genere	bibliografia di confronto
BIBA - Autore	Seicento fiorentino
BIBD - Anno di edizione	1986
BIBH - Sigla per citazione	00000279
BIBN - V., pp., nn.	v. III, p. 30
BIB - BIBLIOGRAFIA	
BIBX - Genere	bibliografia specifica
BIBA - Autore	Morel P.
BIBD - Anno di edizione	1997
BIBH - Sigla per citazione	00004428
BIBN - V., pp., nn.	pp. 63-73
AD - ACCESSO AI DATI	
ADS - SPECIFICHE DI ACCESSO AI DATI	
ADSP - Profilo di accesso	1
ADSM - Motivazione	scheda contenente dati liberamente accessibili
CM - COMPILAZIONE	
CMP - COMPILAZIONE	
CMPD - Data	1989
CMPN - Nome	Rousseau B.
FUR - Funzionario responsabile	Damiani G.

AGG - AGGIORNAMENTO - REVISIONE**AGGD - Data**

2002

AGGN - Nome

Romagnoli G./ Rousseau B.

**AGGF - Funzionario
responsabile**

NR (recupero pregresso)

AGG - AGGIORNAMENTO - REVISIONE**AGGD - Data**

2006

AGGN - Nome

ARTPAST

**AGGF - Funzionario
responsabile**

NR (recupero pregresso)