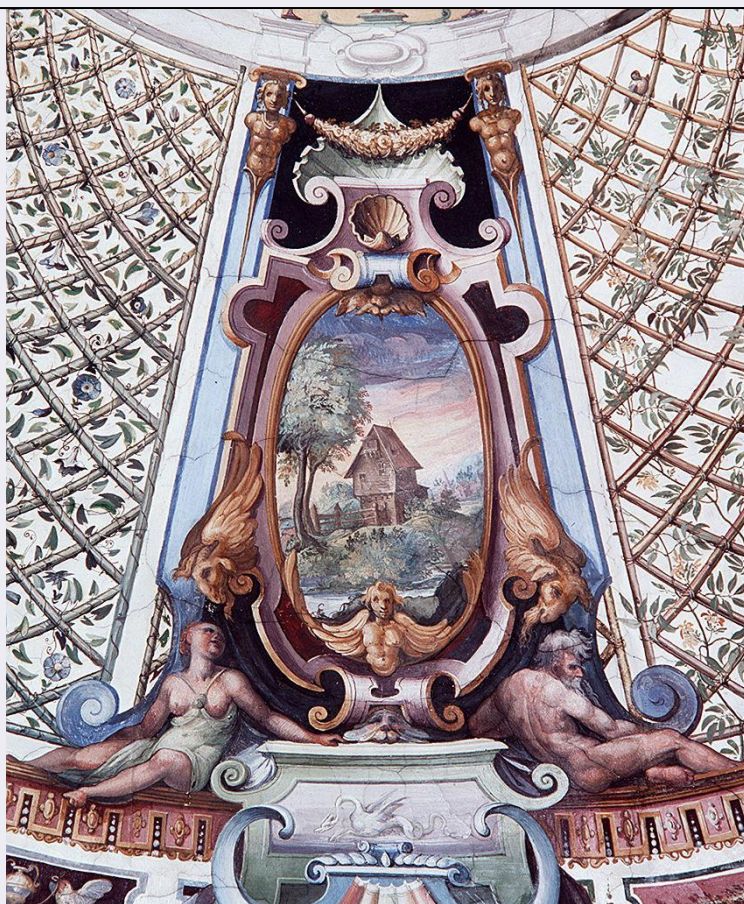


# SCHEDA



## CD - CODICI

TSK - Tipo Scheda	OA
LIR - Livello ricerca	C
NCT - CODICE UNIVOCO	
NCTR - Codice regione	09
NCTN - Numero catalogo generale	00281428
ESC - Ente schedatore	L. 41/1986
ECP - Ente competente	S417

## RV - RELAZIONI

### RVE - STRUTTURA COMPLESSA

RVEL - Livello	12
RVER - Codice bene radice	0900281428

## OG - OGGETTO

### OGT - OGGETTO

OGTD - Definizione	dipinto
--------------------	---------

### SGT - SOGGETTO

SGTI - Identificazione	paesaggio
------------------------	-----------

## LC - LOCALIZZAZIONE GEOGRAFICO-AMMINISTRATIVA

### PVC - LOCALIZZAZIONE GEOGRAFICO-AMMINISTRATIVA ATTUALE

PVCS - Stato	ITALIA
PVCR - Regione	Toscana

PVCP - Provincia	FI
PVCC - Comune	Firenze
LDC - COLLOCAZIONE SPECIFICA	
LDCT - Tipologia	palazzo
LDCN - Denominazione attuale	Palazzo degli Uffizi
LDCC - Complesso di appartenenza	Complesso vasariano
LDCU - Indirizzo	piazzale degli Uffizi
LDCM - Denominazione raccolta	Galleria degli Uffizi
LDCS - Specifiche	corridoio di levante, trentunesima campata, soffitto
UB - UBICAZIONE E DATI PATRIMONIALI	
UBO - Ubicazione originaria	OR
DT - CRONOLOGIA	
DTZ - CRONOLOGIA GENERICA	
DTZG - Secolo	sec. XVI
DTS - CRONOLOGIA SPECIFICA	
DTSI - Da	1581
DTSF - A	1581
DTM - Motivazione cronologia	documentazione
AU - DEFINIZIONE CULTURALE	
AUT - AUTORE	
AUTS - Riferimento all'autore	bottega
AUTM - Motivazione dell'attribuzione	bibliografia
AUTN - Nome scelto	Allori Alessandro
AUTA - Dati anagrafici	1535/ 1607
AUTH - Sigla per citazione	00000016
CMM - COMMITTENZA	
CMMN - Nome	Francesco I granduca di Toscana
CMMD - Data	1581
CMMC - Circostanza	decorazione della Galleria degli Uffizi
CMMF - Fonte	bibliografia
MT - DATI TECNICI	
MTC - Materia e tecnica	intonaco/ pittura a fresco/ pittura a tempera
MIS - MISURE	
MISR - Mancanza	MNR
FRM - Formato	ovale
CO - CONSERVAZIONE	
STC - STATO DI CONSERVAZIONE	
STCC - Stato di conservazione	buono

**RS - RESTAURI****RST - RESTAURI****RSTD - Data**

1945

**RST - RESTAURI****RSTD - Data**

1974/ 1975

**DA - DATI ANALITICI****DES - DESCRIZIONE****DESO - Indicazioni  
sull'oggetto**

NR (recupero pregresso)

**DESI - Codifica Iconclass**

NR (recupero pregresso)

**DESS - Indicazioni sul  
soggetto**

Paesaggi: figure; cielo. Architetture: capanna. Vegetali: alberi.

**NSC - Notizie storico-critiche**

La decorazione della Galleria degli Uffizi, tutta sul tema delle grottesche, fu portata a termine in un lungo arco di tempo. Voluta da Francesco I de' Medici per ospitare la ricca e varia collezione granducale, la Galleria venne decorata a partire dal 1581, come risulta dalla data dipinta in una delle campate strette. Tale data è confermata nei 'Ricordi' di Alessandro Allori, dove sono anche citati i nomi dei frescanti che parteciparono all'opera: l'Allori stesso, Ludovico Buti, Giovan Maria Butteri, Giovanni Bizzelli, Alessandro Pieroni, Giovanni Balducci detto il Cosci, Ludovico Cigoli appena ventiduenne, Gabriello Caccini garzone del Butteri, Cecchino Mati e Pierino del Meglio Scolari dell'Allori. Alcuni di questi pittori avevano già lavorato per il granduca una decina di anni prima nello Studiolo di Palazzo Vecchio. Nella lista non compare invece il nome di Bernardino Poccetti al quale, dopo l'accenno del Baldinucci, veniva tradizionalmente riferita la decorazione del primo corridoio e delle salette dell'Armeria. Difficile, comunque è individuare le singole mani nell'intreccio di decorazioni giocosamente scandito da imprese medicee e da riferimenti araldici. Succeduto nel 1576 allo Stradano come principale cartonista dell'arazzeria medicea, Alessandro Allori fornì i disegni per le diverse serie di arazzi granducali. I soggetti sono vari e prevedono scene di caccia, temi mitologici ed allegorici su un complesso sfondo a grottesche. È possibile tracciare un parallelo stilistico e iconografico tra questi cartoni e la decorazione ad affresco dei soffitti della Galleria degli Uffizi di poco successiva. La campata trentunesima caratterizzata da una decorazione a finto pergolato, intramezzata da paesaggi di gusto nordiceggiante e da quattro coppie di putti reggicartiglio, si distingue dagli altri scomparti sia per una impostazione più articolata che per diversi connotati stilistici. Il Pizzorusso vi riconosce una derivazione dal soffitto affrescato dal Bronzino nella cappella di Eleonora di Toledo a Palazzo Vecchio e propone come autore di questo e dello scomparto successivo, Giovan Maria Butteri, stretto collaboratore dell'Allori, ricordato tra i pittori del corridoio. Lo studioso inoltre individua un disegno preparatorio per la campata, conservato a Christ Church Oxford, che attribuisce allo stesso Butteri.

**TU - CONDIZIONE GIURIDICA E VINCOLI****CDG - CONDIZIONE GIURIDICA****CDGG - Indicazione  
generica**

proprietà Stato

**CDGS - Indicazione  
specificata**

Ministero per i Beni e le Attività Culturali

## DO - FONTI E DOCUMENTI DI RIFERIMENTO

### FTA - DOCUMENTAZIONE FOTOGRAFICA

<b>FTAX - Genere</b>	documentazione allegata
<b>FTAP - Tipo</b>	diapositiva colore
<b>FTAN - Codice identificativo</b>	ex art. 15, 26568

### BIB - BIBLIOGRAFIA

<b>BIBX - Genere</b>	bibliografia di confronto
<b>BIBA - Autore</b>	Pelli Bencivenni G.
<b>BIBD - Anno di edizione</b>	1779
<b>BIBH - Sigla per citazione</b>	00004376
<b>BIBN - V., pp., nn.</b>	v. I, pp. 96-99

### BIB - BIBLIOGRAFIA

<b>BIBX - Genere</b>	bibliografia di confronto
<b>BIBA - Autore</b>	Baldinucci F.
<b>BIBD - Anno di edizione</b>	1845-1847
<b>BIBH - Sigla per citazione</b>	00002727
<b>BIBN - V., pp., nn.</b>	v. III, pp. 135, 147

### BIB - BIBLIOGRAFIA

<b>BIBX - Genere</b>	bibliografia specifica
<b>BIBA - Autore</b>	Supino I. B.
<b>BIBD - Anno di edizione</b>	1908
<b>BIBH - Sigla per citazione</b>	00003889
<b>BIBN - V., pp., nn.</b>	pp. 16, 27, 30

### BIB - BIBLIOGRAFIA

<b>BIBX - Genere</b>	bibliografia specifica
<b>BIBA - Autore</b>	Uffizi catalogo
<b>BIBD - Anno di edizione</b>	1980
<b>BIBH - Sigla per citazione</b>	00000848
<b>BIBN - V., pp., nn.</b>	p. 1126 n. S31, pp. 1117-1118

### BIB - BIBLIOGRAFIA

<b>BIBX - Genere</b>	bibliografia specifica
<b>BIBA - Autore</b>	Paesaggio pittura
<b>BIBD - Anno di edizione</b>	1980
<b>BIBH - Sigla per citazione</b>	00000314
<b>BIBN - V., pp., nn.</b>	pp. 52-55, nn. 13, 14

### BIB - BIBLIOGRAFIA

<b>BIBX - Genere</b>	bibliografia di confronto
<b>BIBA - Autore</b>	Uffizi quattro
<b>BIBD - Anno di edizione</b>	1983
<b>BIBH - Sigla per citazione</b>	00001544
<b>BIBN - V., pp., nn.</b>	p. 478

### BIB - BIBLIOGRAFIA

<b>BIBX - Genere</b>	bibliografia di confronto
<b>BIBA - Autore</b>	Mannini M. P.
<b>BIBD - Anno di edizione</b>	1984
<b>BIBH - Sigla per citazione</b>	00004396
<b>BIBN - V., pp., nn.</b>	pp. 71-86
<b>BIB - BIBLIOGRAFIA</b>	
<b>BIBX - Genere</b>	bibliografia di confronto
<b>BIBA - Autore</b>	Seicento fiorentino
<b>BIBD - Anno di edizione</b>	1986
<b>BIBH - Sigla per citazione</b>	00000279
<b>BIBN - V., pp., nn.</b>	v. III, p. 30
<b>BIB - BIBLIOGRAFIA</b>	
<b>BIBX - Genere</b>	bibliografia specifica
<b>BIBA - Autore</b>	Morel P.
<b>BIBD - Anno di edizione</b>	1997
<b>BIBH - Sigla per citazione</b>	00004428
<b>BIBN - V., pp., nn.</b>	pp. 63-73
<b>AD - ACCESSO AI DATI</b>	
<b>ADS - SPECIFICHE DI ACCESSO AI DATI</b>	
<b>ADSP - Profilo di accesso</b>	1
<b>ADSM - Motivazione</b>	scheda contenente dati liberamente accessibili
<b>CM - COMPILAZIONE</b>	
<b>CMP - COMPILAZIONE</b>	
<b>CMPD - Data</b>	1989
<b>CMPN - Nome</b>	Rousseau B.
<b>FUR - Funzionario responsabile</b>	Damiani G.
<b>AGG - AGGIORNAMENTO - REVISIONE</b>	
<b>AGGD - Data</b>	2002
<b>AGGN - Nome</b>	Romagnoli G./ Rousseau B.
<b>AGGF - Funzionario responsabile</b>	NR (recupero pregresso)
<b>AGG - AGGIORNAMENTO - REVISIONE</b>	
<b>AGGD - Data</b>	2006
<b>AGGN - Nome</b>	ARTPAST
<b>AGGF - Funzionario responsabile</b>	NR (recupero pregresso)