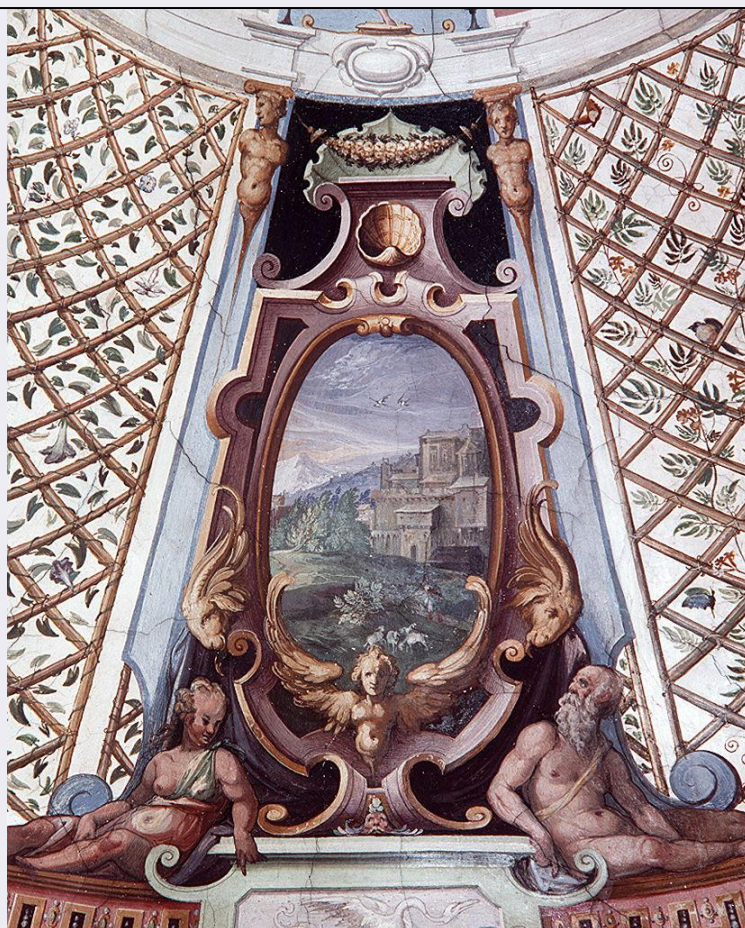


# SCHEDA



## CD - CODICI

TSK - Tipo Scheda	OA
LIR - Livello ricerca	C
<b>NCT - CODICE UNIVOCO</b>	
NCTR - Codice regione	09
NCTN - Numero catalogo generale	00281428
ESC - Ente schedatore	L. 41/1986
ECP - Ente competente	S417

## RV - RELAZIONI

### RVE - STRUTTURA COMPLESSA

RVEL - Livello	13
RVER - Codice bene radice	0900281428

## OG - OGGETTO

### OGT - OGGETTO

OGTD - Definizione	dipinto
--------------------	---------

### SGT - SOGGETTO

SGTI - Identificazione	paesaggio
------------------------	-----------

## LC - LOCALIZZAZIONE GEOGRAFICO-AMMINISTRATIVA

### PVC - LOCALIZZAZIONE GEOGRAFICO-AMMINISTRATIVA ATTUALE

PVCS - Stato	ITALIA
--------------	--------

<b>PVCR - Regione</b>	Toscana
<b>PVCP - Provincia</b>	FI
<b>PVCC - Comune</b>	Firenze
<b>LDC - COLLOCAZIONE SPECIFICA</b>	
<b>LDCT - Tipologia</b>	palazzo
<b>LDCN - Denominazione attuale</b>	Palazzo degli Uffizi
<b>LDCC - Complesso di appartenenza</b>	Complesso vasariano
<b>LDCU - Indirizzo</b>	piazzale degli Uffizi
<b>LDCM - Denominazione raccolta</b>	Galleria degli Uffizi
<b>LDCS - Specifiche</b>	corridoio di levante, trentunesima campata, soffitto
<b>UB - UBICAZIONE E DATI PATRIMONIALI</b>	
<b>UBO - Ubicazione originaria</b>	OR
<b>DT - CRONOLOGIA</b>	
<b>DTZ - CRONOLOGIA GENERICA</b>	
<b>DTZG - Secolo</b>	sec. XVI
<b>DTS - CRONOLOGIA SPECIFICA</b>	
<b>DTSI - Da</b>	1581
<b>DTSF - A</b>	1581
<b>DTM - Motivazione cronologia</b>	documentazione
<b>AU - DEFINIZIONE CULTURALE</b>	
<b>AUT - AUTORE</b>	
<b>AUTS - Riferimento all'autore</b>	bottega
<b>AUTM - Motivazione dell'attribuzione</b>	bibliografia
<b>AUTN - Nome scelto</b>	Allori Alessandro
<b>AUTA - Dati anagrafici</b>	1535/ 1607
<b>AUTH - Sigla per citazione</b>	00000016
<b>CMM - COMMITTENZA</b>	
<b>CMMN - Nome</b>	Francesco I granduca di Toscana
<b>CMMD - Data</b>	1581
<b>CMMC - Circostanza</b>	decorazione della Galleria degli Uffizi
<b>CMMF - Fonte</b>	bibliografia
<b>MT - DATI TECNICI</b>	
<b>MTC - Materia e tecnica</b>	intonaco/ pittura a fresco/ pittura a tempera
<b>MIS - MISURE</b>	
<b>MISR - Mancanza</b>	MNR
<b>FRM - Formato</b>	ovale
<b>CO - CONSERVAZIONE</b>	
<b>STC - STATO DI CONSERVAZIONE</b>	
<b>STCC - Stato di</b>	

<b>conservazione</b>	buono
<b>RS - RESTAURI</b>	
<b>RST - RESTAURI</b>	
<b>RSTD - Data</b>	1945
<b>RST - RESTAURI</b>	
<b>RSTD - Data</b>	1974/ 1975
<b>DA - DATI ANALITICI</b>	
<b>DES - DESCRIZIONE</b>	
<b>DESO - Indicazioni sull'oggetto</b>	NR (recupero pregresso)
<b>DESI - Codifica Iconclass</b>	NR (recupero pregresso)
<b>DESS - Indicazioni sul soggetto</b>	Figure: viandante. Paesaggi: veduta di città; cielo. Animali: uccelli. Vegetali: alberi.
<b>NSC - Notizie storico-critiche</b>	<p>La decorazione della Galleria degli Uffizi, tutta sul tema delle grottesche, fu portata a termine in un lungo arco di tempo. Voluta da Francesco I de' Medici per ospitare la ricca e varia collezione granducale, la Galleria venne decorata a partire dal 1581, come risulta dalla data dipinta in una delle campate strette. Tale data è confermata nei 'Ricordi' di Alessandro Allori, dove sono anche citati i nomi dei frescanti che parteciparono all'opera: l'Allori stesso, Ludovico Buti, Giovan Maria Butteri, Giovanni Bizzelli, Alessandro Pieroni, Giovanni Balducci detto il Cosci, Ludovico Cigoli appena ventiduenne, Gabriello Caccini garzone del Butteri, Cecchino Mati e Pierino del Meglio Scolari dell'Allori. Alcuni di questi pittori avevano già lavorato per il granduca una decina di anni prima nello Studiolo di Palazzo Vecchio. Nella lista non compare invece il nome di Bernardino Poccetti al quale, dopo l'accenno del Baldinucci, veniva tradizionalmente riferita la decorazione del primo corridoio e delle salette dell'Armeria. Difficile, comunque è individuare le singole mani nell'intreccio di decorazioni giocosamente scandito da imprese medicee e da riferimenti araldici. Succeduto nel 1576 allo Stradano come principale cartonista dell'arazzeria medicea, Alessandro Allori fornì i disegni per le diverse serie di arazzi granducali. I soggetti sono vari e prevedono scene di caccia, temi mitologici ed allegorici su un complesso sfondo a grottesche. È possibile tracciare un parallelo stilistico e iconografico tra questi cartoni e la decorazione ad affresco dei soffitti della Galleria degli Uffizi di poco successiva. La campata trentunesima caratterizzata da una decorazione a finto pergolato, intramezzata da paesaggi di gusto nordiceggiante e da quattro coppie di putti reggicartiglio, si distingue dagli altri scomparti sia per una impostazione più articolata che per diversi connotati stilistici. Il Pizzorusso vi riconosce una derivazione dal soffitto affrescato dal Bronzino nella cappella di Eleonora di Toledo a Palazzo Vecchio e propone come autore di questo e dello scomparto successivo, Giovan Maria Butteri, stretto collaboratore dell'Allori, ricordato tra i pittori del corridoio. Lo studioso inoltre individua un disegno preparatorio per la campata, conservato a Christ Church Oxford, che attribuisce allo stesso Butteri.</p>
<b>TU - CONDIZIONE GIURIDICA E VINCOLI</b>	
<b>CDG - CONDIZIONE GIURIDICA</b>	
<b>CDGG - Indicazione generica</b>	proprietà Stato

CDGS - Indicazione  
specifica

Ministero per i Beni e le Attività Culturali

## DO - FONTI E DOCUMENTI DI RIFERIMENTO

### FTA - DOCUMENTAZIONE FOTOGRAFICA

FTAX - Genere	documentazione allegata
FTAP - Tipo	diapositiva colore
FTAN - Codice identificativo	ex art. 15, 26569

### BIB - BIBLIOGRAFIA

BIBX - Genere	bibliografia di confronto
BIBA - Autore	Pelli Bencivenni G.
BIBD - Anno di edizione	1779
BIBH - Sigla per citazione	00004376
BIBN - V., pp., nn.	v. I, pp. 96-99

### BIB - BIBLIOGRAFIA

BIBX - Genere	bibliografia di confronto
BIBA - Autore	Baldinucci F.
BIBD - Anno di edizione	1845-1847
BIBH - Sigla per citazione	00002727
BIBN - V., pp., nn.	v. III, pp. 135, 147

### BIB - BIBLIOGRAFIA

BIBX - Genere	bibliografia specifica
BIBA - Autore	Supino I. B.
BIBD - Anno di edizione	1908
BIBH - Sigla per citazione	00003889
BIBN - V., pp., nn.	pp. 16, 27, 30

### BIB - BIBLIOGRAFIA

BIBX - Genere	bibliografia specifica
BIBA - Autore	Uffizi catalogo
BIBD - Anno di edizione	1980
BIBH - Sigla per citazione	00000848
BIBN - V., pp., nn.	p. 1126 n. S31, pp. 1117-1118

### BIB - BIBLIOGRAFIA

BIBX - Genere	bibliografia specifica
BIBA - Autore	Paesaggio pittura
BIBD - Anno di edizione	1980
BIBH - Sigla per citazione	00000314
BIBN - V., pp., nn.	pp. 52-55, nn. 13, 14

### BIB - BIBLIOGRAFIA

BIBX - Genere	bibliografia di confronto
BIBA - Autore	Uffizi quattro
BIBD - Anno di edizione	1983
BIBH - Sigla per citazione	00001544
BIBN - V., pp., nn.	p. 478

**BIB - BIBLIOGRAFIA**

<b>BIBX - Genere</b>	bibliografia di confronto
<b>BIBA - Autore</b>	Mannini M. P.
<b>BIBD - Anno di edizione</b>	1984
<b>BIBH - Sigla per citazione</b>	00004396
<b>BIBN - V., pp., nn.</b>	pp. 71-86

**BIB - BIBLIOGRAFIA**

<b>BIBX - Genere</b>	bibliografia di confronto
<b>BIBA - Autore</b>	Seicento fiorentino
<b>BIBD - Anno di edizione</b>	1986
<b>BIBH - Sigla per citazione</b>	00000279
<b>BIBN - V., pp., nn.</b>	v. III, p. 30

**BIB - BIBLIOGRAFIA**

<b>BIBX - Genere</b>	bibliografia specifica
<b>BIBA - Autore</b>	Morel P.
<b>BIBD - Anno di edizione</b>	1997
<b>BIBH - Sigla per citazione</b>	00004428
<b>BIBN - V., pp., nn.</b>	pp. 63-73

**AD - ACCESSO AI DATI****ADS - SPECIFICHE DI ACCESSO AI DATI**

<b>ADSP - Profilo di accesso</b>	1
<b>ADSM - Motivazione</b>	scheda contenente dati liberamente accessibili

**CM - COMPILAZIONE****CMP - COMPILAZIONE**

<b>CMPD - Data</b>	1989
<b>CMPN - Nome</b>	Rousseau B.

<b>FUR - Funzionario responsabile</b>	Damiani G.
---------------------------------------	------------

**AGG - AGGIORNAMENTO - REVISIONE**

<b>AGGD - Data</b>	2002
<b>AGGN - Nome</b>	Romagnoli G./ Rousseau B.
<b>AGGF - Funzionario responsabile</b>	NR (recupero pregresso)

**AGG - AGGIORNAMENTO - REVISIONE**

<b>AGGD - Data</b>	2006
<b>AGGN - Nome</b>	ARTPAST
<b>AGGF - Funzionario responsabile</b>	NR (recupero pregresso)