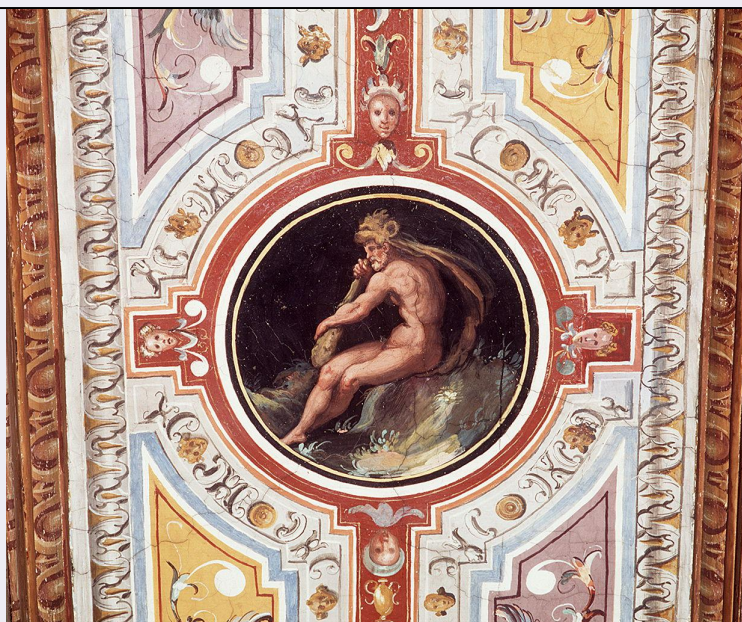


# SCHEDA



## CD - CODICI

|                                 |            |
|---------------------------------|------------|
| TSK - Tipo Scheda               | OA         |
| LIR - Livello ricerca           | C          |
| NCT - CODICE UNIVOCO            |            |
| NCTR - Codice regione           | 09         |
| NCTN - Numero catalogo generale | 00281461   |
| ESC - Ente schedatore           | L. 41/1986 |
| ECP - Ente competente           | S417       |

## RV - RELAZIONI

### RVE - STRUTTURA COMPLESSA

|                           |            |
|---------------------------|------------|
| RVEL - Livello            | 2          |
| RVER - Codice bene radice | 0900281461 |

## OG - OGGETTO

### OGT - OGGETTO

|                    |                   |
|--------------------|-------------------|
| OGTD - Definizione | dipinto           |
| OGTP - Posizione   | nel tondo ai lati |

### SGT - SOGGETTO

|                        |        |
|------------------------|--------|
| SGTI - Identificazione | Ercole |
|------------------------|--------|

## LC - LOCALIZZAZIONE GEOGRAFICO-AMMINISTRATIVA

### PVC - LOCALIZZAZIONE GEOGRAFICO-AMMINISTRATIVA ATTUALE

|                  |         |
|------------------|---------|
| PVCS - Stato     | ITALIA  |
| PVCR - Regione   | Toscana |
| PVCP - Provincia | FI      |
| PVCC - Comune    | Firenze |

### LDC - COLLOCAZIONE SPECIFICA

|                      |         |
|----------------------|---------|
| LDCT - Tipologia     | palazzo |
| LDCN - Denominazione |         |

|   |   |
|---|---|
| <b>attuale</b>                          | Palazzo degli Uffizi  |
| <b>LDCC - Complesso di appartenenza</b> | Complesso vasariano   |
| <b>LDCU - Indirizzo</b>                 | piazzale degli Uffizi                                       |
| <b>LDCM - Denominazione raccolta</b>    | Galleria degli Uffizi                                       |
| <b>LDCS - Specifiche</b>                | corridoio di levante, quarantaquattresima campata, soffitto |

## UB - UBICAZIONE E DATI PATRIMONIALI

|                                    |    |
|------------------------------------|----|
| <b>UBO - Ubicazione originaria</b> | OR |
|------------------------------------|----|

## DT - CRONOLOGIA

### DTZ - CRONOLOGIA GENERICA

|                      |          |
|----------------------|----------|
| <b>DTZG - Secolo</b> | sec. XVI |
|----------------------|----------|

### DTS - CRONOLOGIA SPECIFICA

|                  |      |
|------------------|------|
| <b>DTSI - Da</b> | 1581 |
|------------------|------|

|                 |      |
|-----------------|------|
| <b>DTSF - A</b> | 1581 |
|-----------------|------|

|                                     |                |
|-------------------------------------|----------------|
| <b>DTM - Motivazione cronologia</b> | documentazione |
|-------------------------------------|----------------|

## AU - DEFINIZIONE CULTURALE

### AUT - AUTORE

|                                      |         |
|--------------------------------------|---------|
| <b>AUTS - Riferimento all'autore</b> | bottega |
|--------------------------------------|---------|

|   |              |
|---|--------------|
| <b>AUTM - Motivazione dell'attribuzione</b> | bibliografia |
|---|--------------|

|                           |                   |
|---------------------------|-------------------|
| <b>AUTN - Nome scelto</b> | Allori Alessandro |
|---------------------------|-------------------|

|                               |            |
|-------------------------------|------------|
| <b>AUTA - Dati anagrafici</b> | 1535/ 1607 |
|-------------------------------|------------|

|                                   |          |
|-----------------------------------|----------|
| <b>AUTH - Sigla per citazione</b> | 00000016 |
|-----------------------------------|----------|

### CMM - COMMITTENZA

|                    |                                 |
|--------------------|---------------------------------|
| <b>CMMN - Nome</b> | Francesco I granduca di Toscana |
|--------------------|---------------------------------|

|                    |      |
|--------------------|------|
| <b>CMMD - Data</b> | 1581 |
|--------------------|------|

|                           |   |
|---------------------------|---|
| <b>CMMC - Circostanza</b> | decorazione della Galleria degli Uffizi |
|---------------------------|---|

|                     |              |
|---------------------|--------------|
| <b>CMMF - Fonte</b> | bibliografia |
|---------------------|--------------|

## MT - DATI TECNICI

|                                |   |
|--------------------------------|---|
| <b>MTC - Materia e tecnica</b> | intonaco/ pittura a fresco/ pittura a tempera |
|--------------------------------|---|

### MIS - MISURE

|                        |     |
|------------------------|-----|
| <b>MISR - Mancanza</b> | MNR |
|------------------------|-----|

|                      |       |
|----------------------|-------|
| <b>FRM - Formato</b> | tondo |
|----------------------|-------|

## CO - CONSERVAZIONE

### STC - STATO DI CONSERVAZIONE

|                                      |       |
|--------------------------------------|-------|
| <b>STCC - Stato di conservazione</b> | buono |
|--------------------------------------|-------|

|                                      |       |
|--------------------------------------|-------|
| <b>STCS - Indicazioni specifiche</b> | crepe |
|--------------------------------------|-------|

## RS - RESTAURI

### RST - RESTAURI

|                    |      |
|--------------------|------|
| <b>RSTD - Data</b> | 1945 |
|--------------------|------|

**RST - RESTAURI****RSTD - Data**

1974/ 1975

**DA - DATI ANALITICI****DES - DESCRIZIONE****DESO - Indicazioni  
sull'oggetto**

NR (recupero pregresso)

**DESI - Codifica Iconclass**

NR (recupero pregresso)

**DESS - Indicazioni sul  
soggetto**

Personaggi: Ercole. Attributi: (Ercole) clava; pelle di leone. Paesaggi: rocce. Vegetali: erba.

**NSC - Notizie storico-critiche**

Il progetto di Cosimo I, mirante a raccogliere nel secondo piano del palazzo degli Uffizi le sue prime collezioni artistiche, fu attuato da Francesco I, che nel 1584 avrebbe commissionato la Tribuna al Buontalenti, ma che già nel 1581 faceva decorare il soffitto del corridoio di levante, destinato alle statue e ad una raccolta di ritratti di uomini celebri. Oltre che essere dipinta in una delle campate strette, la data si ricava dai "Ricordi" di Alessandro Allori, dove sono documentati anche i nomi dei frescanti che parteciparono all'impresa e che circa dieci anni prima avevano lavorato per lo stesso granduca nello Studiolo di Palazzo Vecchio. In data 23 settembre 1581 ricevettero il saldo completo per la loro opera, iniziata nell'aprile di quell'anno, l'Allori stesso, Ludovico Buti, Giovan Maria Butteri, Giovanni Bizzelli, Alessandro Pieroni, oltre a Giovanni Cosci, Ludovico Cigoli (ventiduenne), Gabriello Caccini garzone del Butteri, Cecchino Mati e Pierino del Meglio, scolari dell'Allori. Colpisce la presenza del giovane Cigoli, mentre non compare il nome di Bernardino Poccetti al quale la tradizione, generata probabilmente dal Baldinucci, assegna la decorazione del primo corridoio e delle salette dell'Armeria. Le quarantacinque campate del soffitto sono decorate da finissime grottesche in cui sono rappresentate scene mitologiche, paesaggi, motivi decorativi di libera fantasia con fiori, uccelli e altri animali, figure fantastiche. Sia sotto il profilo stilistico che iconografico, il confronto più stringente è con la volta della stanza adiacente al cortile in Palazzo Salviati, decorata a grottesche fra il 1574 e il 1575 dalla stessa equipe di frescanti e di cui l'Allori era stato ancora una volta il capomastro e l'ideatore.

**TU - CONDIZIONE GIURIDICA E VINCOLI****CDG - CONDIZIONE GIURIDICA****CDGG - Indicazione  
generica**

proprietà Stato

**CDGS - Indicazione  
specificata**

Ministero per i Beni e le Attività Culturali

**DO - FONTI E DOCUMENTI DI RIFERIMENTO****FTA - DOCUMENTAZIONE FOTOGRAFICA****FTAX - Genere**

documentazione allegata

**FTAP - Tipo**

diapositiva colore

**FTAN - Codice identificativo**

ex art. 15, 28336

**BIB - BIBLIOGRAFIA****BIBX - Genere**

bibliografia di confronto

**BIBA - Autore**

Pelli Bencivenni G.

**BIBD - Anno di edizione**

1779

|                                   |                                    |
|-----------------------------------|------------------------------------|
| <b>BIBH - Sigla per citazione</b> | 00004376                           |
| <b>BIBN - V., pp., nn.</b>        | v. I, pp. 96-99                    |
| <b>BIB - BIBLIOGRAFIA</b>         |                                    |
| <b>BIBX - Genere</b>              | bibliografia di confronto          |
| <b>BIBA - Autore</b>              | Baldinucci F.                      |
| <b>BIBD - Anno di edizione</b>    | 1845-1847                          |
| <b>BIBH - Sigla per citazione</b> | 00002727                           |
| <b>BIBN - V., pp., nn.</b>        | v. III, pp. 135, 147               |
| <b>BIB - BIBLIOGRAFIA</b>         |                                    |
| <b>BIBX - Genere</b>              | bibliografia specifica             |
| <b>BIBA - Autore</b>              | Supino I. B.                       |
| <b>BIBD - Anno di edizione</b>    | 1908                               |
| <b>BIBH - Sigla per citazione</b> | 00003889                           |
| <b>BIBN - V., pp., nn.</b>        | pp. 16, 27, 30                     |
| <b>BIB - BIBLIOGRAFIA</b>         |                                    |
| <b>BIBX - Genere</b>              | bibliografia specifica             |
| <b>BIBA - Autore</b>              | Uffizi catalogo                    |
| <b>BIBD - Anno di edizione</b>    | 1980                               |
| <b>BIBH - Sigla per citazione</b> | 00000848                           |
| <b>BIBN - V., pp., nn.</b>        | p. 1129, n. S44                    |
| <b>BIB - BIBLIOGRAFIA</b>         |                                    |
| <b>BIBX - Genere</b>              | bibliografia specifica             |
| <b>BIBA - Autore</b>              | Banca Toscana                      |
| <b>BIBD - Anno di edizione</b>    | 1982                               |
| <b>BIBH - Sigla per citazione</b> | 00001868                           |
| <b>BIBN - V., pp., nn.</b>        | p. 250, pp. 247-280, pp. 1117-1118 |
| <b>BIB - BIBLIOGRAFIA</b>         |                                    |
| <b>BIBX - Genere</b>              | bibliografia di confronto          |
| <b>BIBA - Autore</b>              | Uffizi quattro                     |
| <b>BIBD - Anno di edizione</b>    | 1983                               |
| <b>BIBH - Sigla per citazione</b> | 00001544                           |
| <b>BIBN - V., pp., nn.</b>        | p. 478                             |
| <b>BIB - BIBLIOGRAFIA</b>         |                                    |
| <b>BIBX - Genere</b>              | bibliografia di confronto          |
| <b>BIBA - Autore</b>              | Mannini M. P.                      |
| <b>BIBD - Anno di edizione</b>    | 1984                               |
| <b>BIBH - Sigla per citazione</b> | 00004396                           |
| <b>BIBN - V., pp., nn.</b>        | pp. 71-86                          |
| <b>BIB - BIBLIOGRAFIA</b>         |                                    |
| <b>BIBX - Genere</b>              | bibliografia di confronto          |
| <b>BIBA - Autore</b>              | Seicento fiorentino                |
| <b>BIBD - Anno di edizione</b>    | 1986                               |

|  |  |
|--|--|
| <b>BIBH - Sigla per citazione</b>          | 00000279                                       |
| <b>BIBN - V., pp., nn.</b>                 | v. III, p. 30                                  |
| <b>BIB - BIBLIOGRAFIA</b>                  |  |
| <b>BIBX - Genere</b>                       | bibliografia specifica                         |
| <b>BIBA - Autore</b>                       | Morel P.                                       |
| <b>BIBD - Anno di edizione</b>             | 1997   |
| <b>BIBH - Sigla per citazione</b>          | 00004428                                       |
| <b>BIBN - V., pp., nn.</b>                 | pp. 63-73                                      |
| <b>AD - ACCESSO AI DATI</b>                |  |
| <b>ADS - SPECIFICHE DI ACCESSO AI DATI</b> |  |
| <b>ADSP - Profilo di accesso</b>           | 1  |
| <b>ADSM - Motivazione</b>                  | scheda contenente dati liberamente accessibili |
| <b>CM - COMPILAZIONE</b>                   |  |
| <b>CMP - COMPILAZIONE</b>                  |  |
| <b>CMPD - Data</b>                         | 1989   |
| <b>CMPN - Nome</b>                         | Corti C.                                       |
| <b>FUR - Funzionario responsabile</b>      | Damiani G.                                     |
| <b>AGG - AGGIORNAMENTO - REVISIONE</b>     |  |
| <b>AGGD - Data</b>                         | 2002   |
| <b>AGGN - Nome</b>                         | Romagnoli G./ Rousseau B.                      |
| <b>AGGF - Funzionario responsabile</b>     | NR (recupero pregresso)                        |
| <b>AGG - AGGIORNAMENTO - REVISIONE</b>     |  |
| <b>AGGD - Data</b>                         | 2006   |
| <b>AGGN - Nome</b>                         | ARTPAST  |
| <b>AGGF - Funzionario responsabile</b>     | NR (recupero pregresso)                        |