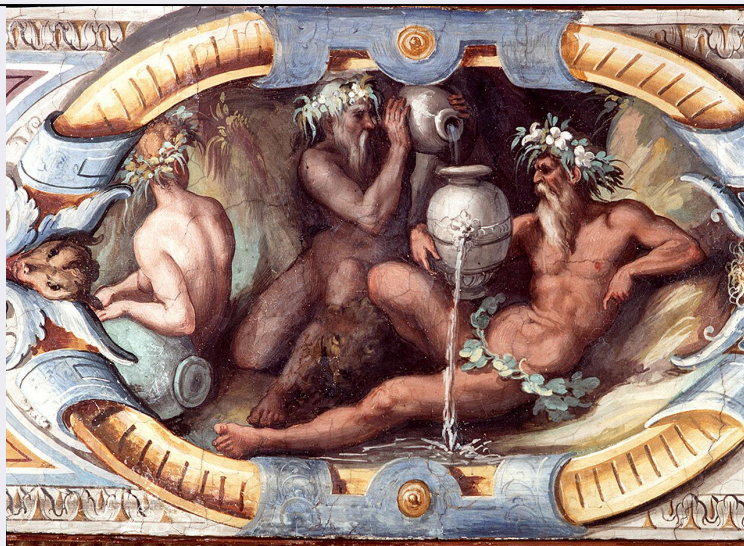


# SCHEDA



## CD - CODICI

TSK - Tipo Scheda	OA
LIR - Livello ricerca	C
NCT - CODICE UNIVOCO	
NCTR - Codice regione	09
NCTN - Numero catalogo generale	00281461
ESC - Ente schedatore	L. 41/1986
ECP - Ente competente	S417

## RV - RELAZIONI

### RVE - STRUTTURA COMPLESSA

RVEL - Livello	4
RVER - Codice bene radice	0900281461

## OG - OGGETTO

### OGT - OGGETTO

OGTD - Definizione	dipinto
OGTP - Posizione	al centro

### SGT - SOGGETTO

SGTI - Identificazione	allegoria del fiume Arno e dei suoi affluenti
------------------------	---

## LC - LOCALIZZAZIONE GEOGRAFICO-AMMINISTRATIVA

### PVC - LOCALIZZAZIONE GEOGRAFICO-AMMINISTRATIVA ATTUALE

PVCS - Stato	ITALIA
PVCR - Regione	Toscana
PVCP - Provincia	FI
PVCC - Comune	Firenze

### LDC - COLLOCAZIONE SPECIFICA

LDCT - Tipologia	palazzo
LDCN - Denominazione attuale	Palazzo degli Uffizi

<b>LDCC - Complesso di appartenenza</b>	Complesso vasariano
<b>LDCU - Indirizzo</b>	piazzale degli Uffizi
<b>LDCM - Denominazione raccolta</b>	Galleria degli Uffizi
<b>LDCS - Specifiche</b>	corridoio di levante, quarantaquattresima campata, soffitto
<b>UB - UBICAZIONE E DATI PATRIMONIALI</b>	
<b>UBO - Ubicazione originaria</b>	OR
<b>DT - CRONOLOGIA</b>	
<b>DTZ - CRONOLOGIA GENERICA</b>	
<b>DTZG - Secolo</b>	sec. XVI
<b>DTS - CRONOLOGIA SPECIFICA</b>	
<b>DTSI - Da</b>	1581
<b>DTSF - A</b>	1581
<b>DTM - Motivazione cronologia</b>	documentazione
<b>AU - DEFINIZIONE CULTURALE</b>	
<b>AUT - AUTORE</b>	
<b>AUTS - Riferimento all'autore</b>	bottega
<b>AUTM - Motivazione dell'attribuzione</b>	bibliografia
<b>AUTN - Nome scelto</b>	Allori Alessandro
<b>AUTA - Dati anagrafici</b>	1535/ 1607
<b>AUTH - Sigla per citazione</b>	00000016
<b>CMM - COMMITTENZA</b>	
<b>CMMN - Nome</b>	Francesco I granduca di Toscana
<b>CMMD - Data</b>	1581
<b>CMMC - Circostanza</b>	decorazione della Galleria degli Uffizi
<b>CMMF - Fonte</b>	bibliografia
<b>MT - DATI TECNICI</b>	
<b>MTC - Materia e tecnica</b>	intonaco/ pittura a fresco/ pittura a tempera
<b>MIS - MISURE</b>	
<b>MISR - Mancanza</b>	MNR
<b>FRM - Formato</b>	ellittico
<b>CO - CONSERVAZIONE</b>	
<b>STC - STATO DI CONSERVAZIONE</b>	
<b>STCC - Stato di conservazione</b>	buono
<b>STCS - Indicazioni specifiche</b>	crepe
<b>RS - RESTAURI</b>	
<b>RST - RESTAURI</b>	
<b>RSTD - Data</b>	1945
<b>RST - RESTAURI</b>	

RSTD - Data		1974/ 1975
DA - DATI ANALITICI		
DES - DESCRIZIONE		
DESO - Indicazioni sull'oggetto	NR (recupero pregresso)	
DESI - Codifica Iconclass	25 H 21 30 (ARNO)	
DESS - Indicazioni sul soggetto	Personificazioni: Arno; Ombrone (?); fiume (?). Attributi: (Arno) Marzocco; orci; acqua. Vegetali: tralci. Paesaggi: rocce.	
NSC - Notizie storico-critiche	<p>Il progetto di Cosimo I, mirante a raccogliere nel secondo piano del palazzo degli Uffizi le sue prime collezioni artistiche, fu attuato da Francesco I, che nel 1584 avrebbe commissionato la Tribuna al Buontalenti, ma che già nel 1581 faceva decorare il soffitto del corridoio di levante, destinato alle statue e ad una raccolta di ritratti di uomini celebri. Oltre che essere dipinta in una delle campate strette, la data si ricava dai "Ricordi" di Alessandro Allori, dove sono documentati anche i nomi dei frescanti che parteciparono all'impresa e che circa dieci anni prima avevano lavorato per lo stesso granduca nello Studiolo di Palazzo Vecchio. In data 23 settembre 1581 ricevettero il saldo completo per la loro opera, iniziata nell'aprile di quell'anno, l'Allori stesso, Ludovico Buti, Giovan Maria Butteri, Giovanni Bizzelli, Alessandro Pieroni, oltre a Giovanni Cosci, Ludovico Cigoli (ventiduenne), Gabriello Caccini garzone del Butteri, Cecchino Mati e Pierino del Meglio, scolari dell'Allori. Colpisce la presenza del giovane Cigoli, mentre non compare il nome di Bernardino Poccetti al quale la tradizione, generata probabilmente dal Baldinucci, assegna la decorazione del primo corridoio e delle salette dell'Armeria. Le quarantacinque campate del soffitto sono decorate da finissime grottesche in cui sono rappresentate scene mitologiche, paesaggi, motivi decorativi di libera fantasia con fiori, uccelli e altri animali, figure fantastiche. Sia sotto il profilo stilistico che iconografico, il confronto più stringente è con la volta della stanza adiacente al cortile in Palazzo Salviati, decorata a grottesche fra il 1574 e il 1575 dalla stessa equipe di frescanti e di cui l'Allori era stato ancora una volta il capomastro e l'ideatore.</p>	
TU - CONDIZIONE GIURIDICA E VINCOLI		
CDG - CONDIZIONE GIURIDICA		
CDGG - Indicazione generica	proprietà Stato	
CDGS - Indicazione specifica	Ministero per i Beni e le Attività Culturali	
DO - FONTI E DOCUMENTI DI RIFERIMENTO		
FTA - DOCUMENTAZIONE FOTOGRAFICA		
FTAX - Genere	documentazione allegata	
FTAP - Tipo	diapositiva colore	
FTAN - Codice identificativo	ex art. 15, 26636	
BIB - BIBLIOGRAFIA		
BIBX - Genere	bibliografia di confronto	
BIBA - Autore	Pelli Bencivenni G.	
BIBD - Anno di edizione	1779	
BIBH - Sigla per citazione	00004376	

<b>BIBN - V., pp., nn.</b>	v. I, pp. 96-99
<b>BIB - BIBLIOGRAFIA</b>	
<b>BIBX - Genere</b>	bibliografia di confronto
<b>BIBA - Autore</b>	Baldinucci F.
<b>BIBD - Anno di edizione</b>	1845-1847
<b>BIBH - Sigla per citazione</b>	00002727
<b>BIBN - V., pp., nn.</b>	v. III, pp. 135, 147
<b>BIB - BIBLIOGRAFIA</b>	
<b>BIBX - Genere</b>	bibliografia specifica
<b>BIBA - Autore</b>	Supino I. B.
<b>BIBD - Anno di edizione</b>	1908
<b>BIBH - Sigla per citazione</b>	00003889
<b>BIBN - V., pp., nn.</b>	pp. 16, 27, 30
<b>BIB - BIBLIOGRAFIA</b>	
<b>BIBX - Genere</b>	bibliografia specifica
<b>BIBA - Autore</b>	Uffizi catalogo
<b>BIBD - Anno di edizione</b>	1980
<b>BIBH - Sigla per citazione</b>	00000848
<b>BIBN - V., pp., nn.</b>	p. 1129, n. S44
<b>BIB - BIBLIOGRAFIA</b>	
<b>BIBX - Genere</b>	bibliografia specifica
<b>BIBA - Autore</b>	Banca Toscana
<b>BIBD - Anno di edizione</b>	1982
<b>BIBH - Sigla per citazione</b>	00001868
<b>BIBN - V., pp., nn.</b>	p. 250, pp. 247-280, pp. 1117-1118
<b>BIB - BIBLIOGRAFIA</b>	
<b>BIBX - Genere</b>	bibliografia di confronto
<b>BIBA - Autore</b>	Uffizi quattro
<b>BIBD - Anno di edizione</b>	1983
<b>BIBH - Sigla per citazione</b>	00001544
<b>BIBN - V., pp., nn.</b>	p. 478
<b>BIB - BIBLIOGRAFIA</b>	
<b>BIBX - Genere</b>	bibliografia di confronto
<b>BIBA - Autore</b>	Mannini M. P.
<b>BIBD - Anno di edizione</b>	1984
<b>BIBH - Sigla per citazione</b>	00004396
<b>BIBN - V., pp., nn.</b>	pp. 71-86
<b>BIB - BIBLIOGRAFIA</b>	
<b>BIBX - Genere</b>	bibliografia di confronto
<b>BIBA - Autore</b>	Seicento fiorentino
<b>BIBD - Anno di edizione</b>	1986
<b>BIBH - Sigla per citazione</b>	00000279

<b>BIBN - V., pp., nn.</b>	v. III, p. 30
<b>BIB - BIBLIOGRAFIA</b>	
<b>BIBX - Genere</b>	bibliografia specifica
<b>BIBA - Autore</b>	Morel P.
<b>BIBD - Anno di edizione</b>	1997
<b>BIBH - Sigla per citazione</b>	00004428
<b>BIBN - V., pp., nn.</b>	pp. 63-73
<b>AD - ACCESSO AI DATI</b>	
<b>ADS - SPECIFICHE DI ACCESSO AI DATI</b>	
<b>ADSP - Profilo di accesso</b>	1
<b>ADSM - Motivazione</b>	scheda contenente dati liberamente accessibili
<b>CM - COMPILAZIONE</b>	
<b>CMP - COMPILAZIONE</b>	
<b>CMPD - Data</b>	1989
<b>CMPN - Nome</b>	Corti C.
<b>FUR - Funzionario responsabile</b>	Damiani G.
<b>AGG - AGGIORNAMENTO - REVISIONE</b>	
<b>AGGD - Data</b>	2002
<b>AGGN - Nome</b>	Romagnoli G./ Rousseau B.
<b>AGGF - Funzionario responsabile</b>	NR (recupero pregresso)
<b>AGG - AGGIORNAMENTO - REVISIONE</b>	
<b>AGGD - Data</b>	2006
<b>AGGN - Nome</b>	ARTPAST
<b>AGGF - Funzionario responsabile</b>	NR (recupero pregresso)