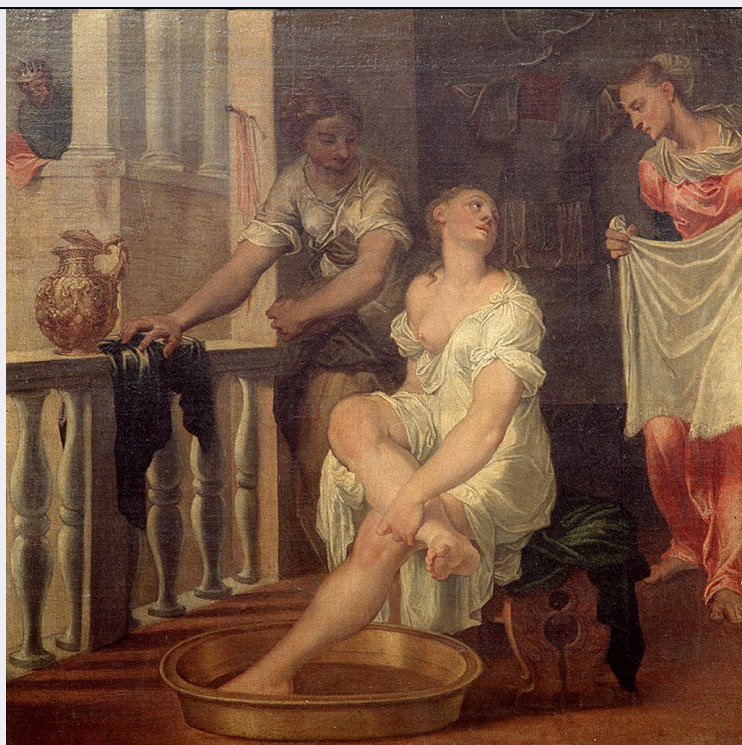


SCHEDA



CD - CODICI

TSK - Tipo Scheda	OA
LIR - Livello ricerca	C
NCT - CODICE UNIVOCO	
NCTR - Codice regione	09
NCTN - Numero catalogo generale	00287993
ESC - Ente schedatore	L. 41/1986
ECP - Ente competente	S417

RV - RELAZIONI

ROZ - Altre relazioni	0900287993
-----------------------	------------

OG - OGGETTO

OGT - OGGETTO

OGTD - Definizione	dipinto
--------------------	---------

SGT - SOGGETTO

SGTI - Identificazione	Bethsabea al bagno
------------------------	--------------------

LC - LOCALIZZAZIONE GEOGRAFICO-AMMINISTRATIVA

PVC - LOCALIZZAZIONE GEOGRAFICO-AMMINISTRATIVA ATTUALE

PVCS - Stato	ITALIA
PVCR - Regione	Toscana
PVCP - Provincia	FI
PVCC - Comune	Firenze

LDC - COLLOCAZIONE SPECIFICA

LDCT - Tipologia	palazzo
LDCN - Denominazione	

attuale	Palazzo degli Uffici
LDCC - Complesso di appartenenza	Complesso vasariano
LDCU - Indirizzo	piazzale degli Uffici
LDCM - Denominazione raccolta	Galleria degli Uffici
LDCS - Specifiche	sala 31

UB - UBICAZIONE E DATI PATRIMONIALI

UBO - Ubicazione originaria	SC
INV - INVENTARIO DI MUSEO O SOPRINTENDENZA	
INVN - Numero	Inventario 1890, n. 953
INVD - Data	1890 post

LA - ALTRE LOCALIZZAZIONI GEOGRAFICO-AMMINISTRATIVE

TCL - Tipo di localizzazione	luogo di provenienza
PRV - LOCALIZZAZIONE GEOGRAFICO-AMMINISTRATIVA	
PRVR - Regione	Toscana
PRVP - Provincia	FI
PRVC - Comune	Firenze
PRC - COLLOCAZIONE SPECIFICA	
PRCM - Denominazione raccolta	Collezione del Cardinale Leopoldo de' Medici
PRD - DATA	
PRDU - Data uscita	1675

LA - ALTRE LOCALIZZAZIONI GEOGRAFICO-AMMINISTRATIVE

TCL - Tipo di localizzazione	luogo di provenienza
PRV - LOCALIZZAZIONE GEOGRAFICO-AMMINISTRATIVA	
PRVR - Regione	Toscana
PRVP - Provincia	FI
PRVC - Comune	Firenze
PRC - COLLOCAZIONE SPECIFICA	
PRCS - Specifiche	Guardaroba
PRD - DATA	
PRDI - Data ingresso	1675
PRDU - Data uscita	1796

LA - ALTRE LOCALIZZAZIONI GEOGRAFICO-AMMINISTRATIVE

TCL - Tipo di localizzazione	luogo di provenienza
PRV - LOCALIZZAZIONE GEOGRAFICO-AMMINISTRATIVA	
PRVR - Regione	Toscana
PRVP - Provincia	FI
PRVC - Comune	Firenze
PRC - COLLOCAZIONE SPECIFICA	
PRCT - Tipologia	palazzo
PRCD - Denominazione	Palazzo degli Uffici

PRCC - Complesso monumentale di appartenenza	Complesso vasariano
PRCM - Denominazione raccolta	Galleria degli Uffizi
PRD - DATA	
PRDI - Data ingresso	1796
PRDU - Data uscita	1940
DT - CRONOLOGIA	
DTZ - CRONOLOGIA GENERICA	
DTZG - Secolo	sec. XVI
DTS - CRONOLOGIA SPECIFICA	
DTSI - Da	1550
DTSF - A	1550
DTM - Motivazione cronologia	bibliografia
AU - DEFINIZIONE CULTURALE	
AUT - AUTORE	
AUTM - Motivazione dell'attribuzione	bibliografia
AUTN - Nome scelto	Brusasorci Domenico detto Riccio
AUTA - Dati anagrafici	1492/ 1567
AUTH - Sigla per citazione	00000192
AAT - Altre attribuzioni	Brusasorci Felice
MT - DATI TECNICI	
MTC - Materia e tecnica	tela/ pittura a olio
MIS - MISURE	
MISA - Altezza	91
MISL - Larghezza	98
CO - CONSERVAZIONE	
STC - STATO DI CONSERVAZIONE	
STCC - Stato di conservazione	buono
RS - RESTAURI	
RST - RESTAURI	
RSTD - Data	1997
RSTN - Nome operatore	Piccardi
DA - DATI ANALITICI	
DES - DESCRIZIONE	
DESO - Indicazioni sull'oggetto	NR (recupero pregresso)
DESI - Codifica Iconclass	NR (recupero pregresso)
DESS - Indicazioni sul soggetto	Personaggi: Betsabea; David. Figure: ancelle. Abbigliamento: all'antica. Interno. Architetture: balaustra; colonne; loggiato. Oggetti: bacile; banca; panni; anfora; armatura.

NSC - Notizie storico-critiche

Ricordato negli inventari (fino al 1890) come opera del Salviati, il dipinto fu attribuito dal Berenson a Paolo Veronese. La critica successiva, pur concorde nel riconoscerne influenze del Veronese giovane nei colori chiari e nell'impianto scenico, preferisce considerarla opera di Domenico Brusaporci le cui scelte artistiche furono determinate dal collega più giovane.

TU - CONDIZIONE GIURIDICA E VINCOLI**CDG - CONDIZIONE GIURIDICA****CDGG - Indicazione generica**

proprietà Stato

CDGS - Indicazione specifica

Ministero per i Beni e le Attività Culturali

DO - FONTI E DOCUMENTI DI RIFERIMENTO**FTA - DOCUMENTAZIONE FOTOGRAFICA****FTAX - Genere**

documentazione esistente

FTAP - Tipo

fotografia b/n

FTAN - Codice identificativo

SBAS FI 195110

FTA - DOCUMENTAZIONE FOTOGRAFICA**FTAX - Genere**

documentazione allegata

FTAP - Tipo

diapositiva colore

FTAN - Codice identificativo

ex art. 15, 25635

FNT - FONTI E DOCUMENTI**FNTP - Tipo**

inventario

FNTT - Denominazione

Giornale delle robe venute nella Real Galleria

FNTD - Data

1784

FNTF - Foglio/Carta

n. 56

FNTN - Nome archivio

FI/ Biblioteca degli Uffizi

FNTS - Posizione

ms. 114

FNTI - Codice identificativo

NR (recupero pregresso)

FNT - FONTI E DOCUMENTI**FNTP - Tipo**

inventario

FNTT - Denominazione

Catalogo Generale della R. Galleria di Firenze

FNTD - Data

1825

FNTF - Foglio/Carta

n. 653

FNTN - Nome archivio

FI/ Biblioteca degli Uffizi

FNTS - Posizione

ms. 173, I

FNTI - Codice identificativo

NR (recupero pregresso)

FNT - FONTI E DOCUMENTI**FNTP - Tipo**

inventario

FNTT - Denominazione

Inventario Generale dei dipinti

FNTD - Data

1881

FNTF - Foglio/Carta

n. 579E

FNTN - Nome archivio

FI/ Biblioteca degli Uffizi

FNTS - Posizione

NR (recupero pregresso)

FNTI - Codice identificativo	NR (recupero pregresso)
BIB - BIBLIOGRAFIA	
BIBX - Genere	bibliografia specifica
BIBA - Autore	Venturi A.
BIBD - Anno di edizione	1901-1940
BIBH - Sigla per citazione	00000585
BIBN - V., pp., nn.	v. IX/4 p. 1076
BIBI - V., tavv., figg.	f. 770
BIB - BIBLIOGRAFIA	
BIBX - Genere	bibliografia specifica
BIBA - Autore	Fiocco G.
BIBD - Anno di edizione	1928
BIBH - Sigla per citazione	00004510
BIBN - V., pp., nn.	p. 8
BIBI - V., tavv., figg.	f. 4
BIB - BIBLIOGRAFIA	
BIBX - Genere	bibliografia specifica
BIBA - Autore	Berenson B.
BIBD - Anno di edizione	1958
BIBH - Sigla per citazione	00004594
BIBN - V., pp., nn.	v. I p. 135
BIB - BIBLIOGRAFIA	
BIBX - Genere	bibliografia specifica
BIBA - Autore	Uffizi catalogo
BIBD - Anno di edizione	1980
BIBH - Sigla per citazione	00000848
BIBN - V., pp., nn.	p. 192 n. P328
BIB - BIBLIOGRAFIA	
BIBX - Genere	bibliografia specifica
BIBA - Autore	Uffizi
BIBD - Anno di edizione	1982-1983
BIBH - Sigla per citazione	00005213
BIBN - V., pp., nn.	v. II p. 116
BIB - BIBLIOGRAFIA	
BIBX - Genere	bibliografia specifica
BIBA - Autore	Donne acqua
BIBD - Anno di edizione	1999
BIBH - Sigla per citazione	00005512
BIBN - V., pp., nn.	p. 86 n. 2
MST - MOSTRE	
MSTT - Titolo	Donne d'acqua. Bellezza, mito e sensi da Cranach a de Chirico
MSTL - Luogo	Abano Terme

MSTD - Data	1999
AD - ACCESSO AI DATI	
ADS - SPECIFICHE DI ACCESSO AI DATI	
ADSP - Profilo di accesso	1
ADSM - Motivazione	scheda contenente dati liberamente accessibili
CM - COMPILAZIONE	
CMP - COMPILAZIONE	
CMPD - Data	1989
CMPN - Nome	Oradei P.
FUR - Funzionario responsabile	Damiani G.
AGG - AGGIORNAMENTO - REVISIONE	
AGGD - Data	2002
AGGN - Nome	Romagnoli G./ Rousseau B.
AGGF - Funzionario responsabile	NR (recupero pregresso)
AGG - AGGIORNAMENTO - REVISIONE	
AGGD - Data	2006
AGGN - Nome	ARTPAST
AGGF - Funzionario responsabile	NR (recupero pregresso)
AN - ANNOTAZIONI	
OSS - Osservazioni	L'opera fu depositata nei rifugi bellici dal 1940 al 1944