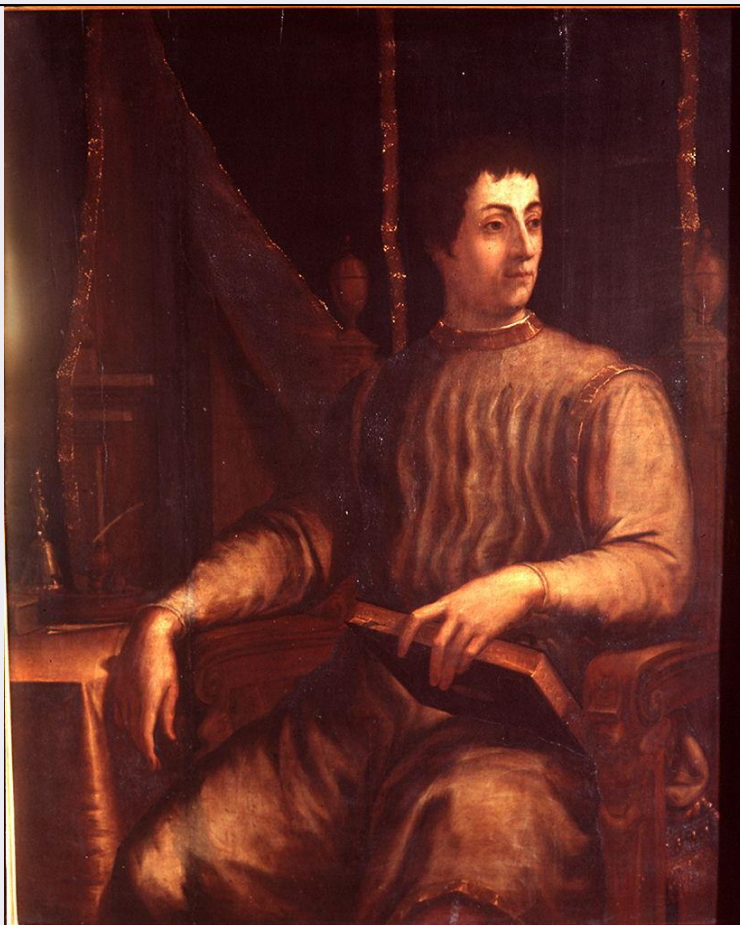


SCHEDA



CD - CODICI

TSK - Tipo Scheda	OA
LIR - Livello ricerca	C
NCT - CODICE UNIVOCO	
NCTR - Codice regione	09
NCTN - Numero catalogo generale	00157123
ESC - Ente schedatore	L. 41/1986
ECP - Ente competente	S417

RV - RELAZIONI

ROZ - Altre relazioni	0900157123
ROZ - Altre relazioni	0900157126

OG - OGGETTO

OGT - OGGETTO

OGTD - Definizione	dipinto
--------------------	---------

SGT - SOGGETTO

SGTI - Identificazione	ritratto di Piero de' Medici detto il Gottoso
------------------------	---

LC - LOCALIZZAZIONE GEOGRAFICO-AMMINISTRATIVA

PVC - LOCALIZZAZIONE GEOGRAFICO-AMMINISTRATIVA ATTUALE

PVCS - Stato	ITALIA
PVCR - Regione	Toscana

PVCP - Provincia	FI
PVCC - Comune	Firenze
LDC - COLLOCAZIONE SPECIFICA	
LDCT - Tipologia	palazzo
LDCN - Denominazione attuale	Palazzo degli Uffizi
LDCC - Complesso di appartenenza	Complesso vasariano
LDCU - Indirizzo	piazzale degli Uffizi
LDCM - Denominazione raccolta	Galleria degli Uffizi
LDCS - Specifiche	corridoio
UB - UBICAZIONE E DATI PATRIMONIALI	
INV - INVENTARIO DI MUSEO O SOPRINTENDENZA	
INVN - Numero	Inventario 1890, n. 2225
INVD - Data	1890 post
LA - ALTRE LOCALIZZAZIONI GEOGRAFICO-AMMINISTRATIVE	
TCL - Tipo di localizzazione	luogo di provenienza
PRV - LOCALIZZAZIONE GEOGRAFICO-AMMINISTRATIVA	
PRVR - Regione	Toscana
PRVP - Provincia	FI
PRVC - Comune	Firenze
PRC - COLLOCAZIONE SPECIFICA	
PRCT - Tipologia	palazzo
PRCD - Denominazione	Palazzo degli Uffizi
PRCC - Complesso monumentale di appartenenza	Complesso Vasariano
PRCM - Denominazione raccolta	Galleria degli Uffizi
PRCS - Specifiche	corridoio di levante
PRD - DATA	
PRDI - Data ingresso	1585
PRDU - Data uscita	1780
LA - ALTRE LOCALIZZAZIONI GEOGRAFICO-AMMINISTRATIVE	
TCL - Tipo di localizzazione	luogo di provenienza
PRV - LOCALIZZAZIONE GEOGRAFICO-AMMINISTRATIVA	
PRVR - Regione	Toscana
PRVP - Provincia	FI
PRVC - Comune	Firenze
PRC - COLLOCAZIONE SPECIFICA	
PRCT - Tipologia	corridoio
PRCD - Denominazione	Corridoio vasariano
PRCC - Complesso	

monumentale di appartenenza	Complesso Vasariano
PRCM - Denominazione raccolta	Galleria degli Uffizi
PRCS - Specifiche	tratto Archibusieri
PRD - DATA	
PRDI - Data ingresso	1780
PRDU - Data uscita	1926

LA - ALTRE LOCALIZZAZIONI GEOGRAFICO-AMMINISTRATIVE

TCL - Tipo di localizzazione	luogo di esposizione
PRV - LOCALIZZAZIONE GEOGRAFICO-AMMINISTRATIVA	
PRVR - Regione	Toscana
PRVP - Provincia	FI
PRVC - Comune	Firenze
PRC - COLLOCAZIONE SPECIFICA	
PRCT - Tipologia	palazzo
PRCD - Denominazione	Palazzo Medici Riccardi
PRCM - Denominazione raccolta	Museo Mediceo
PRD - DATA	
PRDI - Data ingresso	1926
PRDU - Data uscita	1971

LA - ALTRE LOCALIZZAZIONI GEOGRAFICO-AMMINISTRATIVE

TCL - Tipo di localizzazione	luogo di deposito
PRV - LOCALIZZAZIONE GEOGRAFICO-AMMINISTRATIVA	
PRVR - Regione	Toscana
PRVP - Provincia	FI
PRVC - Comune	Firenze
PRC - COLLOCAZIONE SPECIFICA	
PRCT - Tipologia	palazzo
PRCD - Denominazione	Palazzo Pitti
PRCS - Specifiche	Deposito Rondò di Bacco
PRD - DATA	
PRDI - Data ingresso	1971
PRDU - Data uscita	1972

LA - ALTRE LOCALIZZAZIONI GEOGRAFICO-AMMINISTRATIVE

TCL - Tipo di localizzazione	luogo di esposizione
PRV - LOCALIZZAZIONE GEOGRAFICO-AMMINISTRATIVA	
PRVR - Regione	Toscana
PRVP - Provincia	FI
PRVC - Comune	Firenze
PRC - COLLOCAZIONE SPECIFICA	
PRCT - Tipologia	palazzo

PRCD - Denominazione	Palazzo Medici Riccardi
PRCM - Denominazione raccolta	Museo Mediceo
PRD - DATA	
PRDI - Data ingresso	1972
PRDU - Data uscita	1973
LA - ALTRE LOCALIZZAZIONI GEOGRAFICO-AMMINISTRATIVE	
TCL - Tipo di localizzazione	luogo di deposito
PRV - LOCALIZZAZIONE GEOGRAFICO-AMMINISTRATIVA	
PRVR - Regione	Toscana
PRVP - Provincia	FI
PRVC - Comune	Firenze
PRC - COLLOCAZIONE SPECIFICA	
PRCT - Tipologia	palazzo
PRCD - Denominazione	Palazzo Pitti
PRCC - Complesso monumentale di appartenenza	Palazzo Pitti
PRCM - Denominazione raccolta	Galleria Palatina e Appartamenti Reali
PRCS - Specifiche	Deposito delle Gallerie fiorentine, soffittone
PRD - DATA	
PRDI - Data ingresso	1973
PRDU - Data uscita	1994
DT - CRONOLOGIA	
DTZ - CRONOLOGIA GENERICA	
DTZG - Secolo	sec. XVI
DTZS - Frazione di secolo	ultimo quarto
DTS - CRONOLOGIA SPECIFICA	
DTSI - Da	1586
DTSF - A	1586
DTM - Motivazione cronologia	documentazione
AU - DEFINIZIONE CULTURALE	
AUT - AUTORE	
AUTM - Motivazione dell'attribuzione	documentazione
AUTN - Nome scelto	Paggi Giovanni Battista
AUTA - Dati anagrafici	1554/ 1627
AUTH - Sigla per citazione	00000799
CMM - COMMITTENZA	
CMMN - Nome	Francesco I de' Medici, granduca di Toscana
CMMD - Data	1584/ 1585
CMMC - Circostanza	decorazione dei corridoi della Gallaria degli Uffizi
CMMF - Fonte	bibliografia

MT - DATI TECNICI

MTC - Materia e tecnica tavola/ pittura a olio

MIS - MISURE

MISA - Altezza 140

MISL - Larghezza 115

CO - CONSERVAZIONE**STC - STATO DI CONSERVAZIONE**

STCC - Stato di conservazione discreto

DA - DATI ANALITICI**DES - DESCRIZIONE**

DESO - Indicazioni sull'oggetto NR (recupero pregresso)

DESI - Codifica Iconclass NR (recupero pregresso)

DESS - Indicazioni sul soggetto Ritratti: Piero de' Medici detto il Gottoso, tre quarti di figura, volta di tre quarti a sinistra, seduto. Abbigliamento: contemporaneo. Oggetti: sedia; libri; tavolo; campanello; tenda.

ISR - ISCRIZIONI

ISRC - Classe di appartenenza documentaria

ISRS - Tecnica di scrittura NR (recupero pregresso)

ISRT - Tipo di caratteri numeri arabi

ISRP - Posizione a tergo

ISRI - Trascrizione 16 (nero)

ISR - ISCRIZIONI

ISRC - Classe di appartenenza documentaria

ISRS - Tecnica di scrittura NR (recupero pregresso)

ISRT - Tipo di caratteri numeri arabi

ISRP - Posizione a tergo

ISRI - Trascrizione 31 (grigio)

NSC - Notizie storico-critiche

La serie dei serenissimi principi (detta Aulica dalla mostra medicea del 1939) e' composta oggi da 41 pezzi accomunati dal taglio al ginocchio e dalle misure. Al primo gruppo di 22 ritratti voluto da Francesco I, realizzati tra il 1584 e il 1586, si aggiunsero gli altri su commissione dei granduchi medicei. Nel Seicento la serie fu portata avanti soprattutto dal Suttermans e dalla sua bottega. Nel Settecento fu completata probabilmente su commissione di Anna Maria Luisa de' Medici. Il Poggi ha pubblicato i documenti relativi alla parte piu' antica. La collocazione originaria di alcuni dei dipinti della serie e' documentata da un disegno di T. Arrighetti (GDSU, n. 4560F). Il Poggi ha pubblicato i documenti relativi alla parte piu' antica. Non tutti i ritratti documentati sono oggi conservati, probabilmente a causa dell'incendio del 1762. Le cornici del gruppo piu' antico erano di "noce scorniciate lisce" e sono documentate di Domenico del Tasso. Questo dipinto risuota pagato con il ritratto di Piero di Lorenzo de' Medici 45 scudi il 9 agosto 1586 (Poggi).

TU - CONDIZIONE GIURIDICA E VINCOLI

CDG - CONDIZIONE GIURIDICA**CDGG - Indicazione generica**

proprietà Stato

CDGS - Indicazione specifica

Ministero per i Beni e le Attività Culturali

DO - FONTI E DOCUMENTI DI RIFERIMENTO**FTA - DOCUMENTAZIONE FOTOGRAFICA****FTAX - Genere**

documentazione allegata

FTAP - Tipo

diapositiva colore

FTAN - Codice identificativo

ex art. 15, 3455

FTA - DOCUMENTAZIONE FOTOGRAFICA**FTAX - Genere**

documentazione esistente

FTAP - Tipo

fotografia b/n

FTAN - Codice identificativo

SBAS FI 141870

FNT - FONTI E DOCUMENTI**FNTP - Tipo**

registro contabile

FNTT - Denominazione

Filze di conti

FNTD - Data

1583/ 1586

FNTF - Foglio/Carta

ins. 1, c. 1

FNTN - Nome archivio

FI/ Archivio di Stato/ Guardaroba medicea

FNTS - Posizione

111

FNTI - Codice identificativo

NR (recupero pregresso)

FNT - FONTI E DOCUMENTI**FNTP - Tipo**

inventario

FNTT - Denominazione

Inventario generale di tutto quanto fu consegnato a Gio. Franc.o Bianchi custode della Galleria di S.A.R

FNTD - Data

1704/ 1714

FNTF - Foglio/Carta

n. 36

FNTN - Nome archivio

FI/ Biblioteca degli Uffizi

FNTS - Posizione

ms. 82

FNTI - Codice identificativo

NR (recupero pregresso)

FNT - FONTI E DOCUMENTI**FNTP - Tipo**

inventario

FNTT - Denominazione

Inventario generale di tutte le preziose antichità, e insigni memorie che si conservano nella Galleria di S.M.I. in Firenze

FNTD - Data

1753

FNTF - Foglio/Carta

n. 31/5

FNTN - Nome archivio

FI/ Biblioteca degli Uffizi

FNTS - Posizione

ms. 95

FNTI - Codice identificativo

NR (recupero pregresso)

FNT - FONTI E DOCUMENTI**FNTP - Tipo**

inventario

FNTT - Denominazione

inventario generale di tutte le antichità, pitture, e altre rarità che si conservano nella Real Galleria di S. A. R. Pietro Leopoldo...

FNTD - Data	1769
FNTF - Foglio/Carta	n. 23/4
FNTN - Nome archivio	FI/ Biblioteca degli Uffizi
FNTS - Posizione	ms. 98
FNTI - Codice identificativo	NR (recupero pregresso)
FNT - FONTI E DOCUMENTI	
FNTP - Tipo	inventario
FNTT - Denominazione	Giornale delle robe venute nella Real Galleria
FNTD - Data	1784
FNTF - Foglio/Carta	n. 725/3
FNTN - Nome archivio	FI/ Biblioteca degli Uffizi
FNTS - Posizione	ms. 114
FNTI - Codice identificativo	NR (recupero pregresso)
FNT - FONTI E DOCUMENTI	
FNTP - Tipo	inventario
FNTT - Denominazione	Catalogo Generale della R. Galleria di Firenze
FNTD - Data	1825
FNTF - Foglio/Carta	n. 2014
FNTN - Nome archivio	FI/ Biblioteca degli Uffizi
FNTS - Posizione	ms. 173
FNTI - Codice identificativo	NR (recupero pregresso)
FNT - FONTI E DOCUMENTI	
FNTP - Tipo	inventario
FNTT - Denominazione	Inventario Generale dei dipinti
FNTD - Data	1881
FNTF - Foglio/Carta	n. 533E
FNTN - Nome archivio	FI/ Biblioteca degli Uffizi
FNTS - Posizione	NR (recupero pregresso)
FNTI - Codice identificativo	NR (recupero pregresso)
BIB - BIBLIOGRAFIA	
BIBX - Genere	bibliografia specifica
BIBA - Autore	Poggi G.
BIBD - Anno di edizione	1909
BIBH - Sigla per citazione	00010459
BIBN - V., pp., nn.	pp. 321, 327-328 doc. 8
BIB - BIBLIOGRAFIA	
BIBX - Genere	bibliografia specifica
BIBA - Autore	Pieraccini E.
BIBD - Anno di edizione	1914
BIBH - Sigla per citazione	00007939
BIBN - V., pp., nn.	pp. 226, n. 3
BIB - BIBLIOGRAFIA	

BIBX - Genere	bibliografia specifica
BIBA - Autore	Mostra medica
BIBD - Anno di edizione	1939
BIBH - Sigla per citazione	00003750
BIBN - V., pp., nn.	p. 42
BIB - BIBLIOGRAFIA	
BIBX - Genere	bibliografia specifica
BIBA - Autore	Uffizi catalogo
BIBD - Anno di edizione	1980
BIBH - Sigla per citazione	00000848
BIBN - V., pp., nn.	p. 705, Ic665
BIB - BIBLIOGRAFIA	
BIBX - Genere	bibliografia specifica
BIBA - Autore	Langedijk K.
BIBD - Anno di edizione	1981-1987
BIBH - Sigla per citazione	00001796
BIBN - V., pp., nn.	v. II, p. 1330 n. 6
MST - MOSTRE	
MSTT - Titolo	Mostra medica
MSTL - Luogo	Firenze
MSTD - Data	1939
AD - ACCESSO AI DATI	
ADS - SPECIFICHE DI ACCESSO AI DATI	
ADSP - Profilo di accesso	1
ADSM - Motivazione	scheda contenente dati liberamente accessibili
CM - COMPILAZIONE	
CMP - COMPILAZIONE	
CMPD - Data	1980
CMPN - Nome	De Juliis G.
FUR - Funzionario responsabile	Damiani G.
RVM - TRASCRIZIONE PER INFORMATIZZAZIONE	
RVMD - Data	1987
RVMN - Nome	Blasio S.
AGG - AGGIORNAMENTO - REVISIONE	
AGGD - Data	1987
AGGN - Nome	Blasio S.
AGGF - Funzionario responsabile	NR (recupero pregresso)
AGG - AGGIORNAMENTO - REVISIONE	
AGGD - Data	2006
AGGN - Nome	ARTPAST
AGGF - Funzionario	

