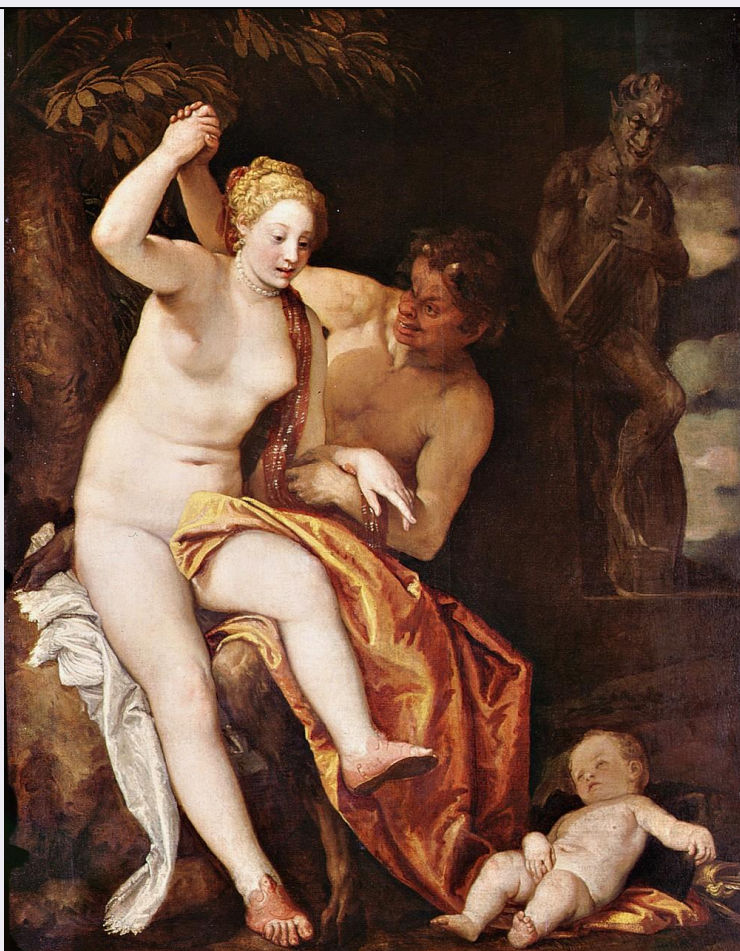


SCHEDA



CD - CODICI

TSK - Tipo Scheda	OA
LIR - Livello ricerca	C
NCT - CODICE UNIVOCO	
NCTR - Codice regione	09
NCTN - Numero catalogo generale	00193960
ESC - Ente schedatore	L. 41/1986
ECP - Ente competente	S417

RV - RELAZIONI

RSE - RELAZIONI DIRETTE

RSER - Tipo relazione	NR (recupero pregresso)
RSET - Tipo scheda	OA
RSEC - Codice bene	0900193960
ROZ - Altre relazioni	0900193960

OG - OGGETTO

OGT - OGGETTO

OGTD - Definizione	dipinto
--------------------	---------

SGT - SOGGETTO

SGTI - Identificazione	Giove e Antiope
------------------------	-----------------

LC - LOCALIZZAZIONE GEOGRAFICO-AMMINISTRATIVA

PVC - LOCALIZZAZIONE GEOGRAFICO-AMMINISTRATIVA ATTUALE

PVCS - Stato	ITALIA
PVCR - Regione	Toscana
PVCP - Provincia	FI
PVCC - Comune	Firenze

LDC - COLLOCAZIONE SPECIFICA

LDCT - Tipologia	palazzo
LDCN - Denominazione attuale	Palazzo degli Uffizi
LDCC - Complesso di appartenenza	Complesso vasariano
LDCU - Indirizzo	piazzale degli Uffizi
LDCM - Denominazione raccolta	Galleria degli Uffizi
LDCS - Specifiche	deposito

UB - UBICAZIONE E DATI PATRIMONIALI**INV - INVENTARIO DI MUSEO O SOPRINTENDENZA**

INVN - Numero	Inventario 1890, n. 9941
INVD - Data	1890 post

LA - ALTRE LOCALIZZAZIONI GEOGRAFICO-AMMINISTRATIVE

TCL - Tipo di localizzazione	luogo di provenienza
-------------------------------------	----------------------

PRV - LOCALIZZAZIONE GEOGRAFICO-AMMINISTRATIVA

PRVS - Stato	Regno Unito
PRL - Altra località	Londra

PRC - COLLOCAZIONE SPECIFICA

PRCS - Specifiche	mercato antiquario
--------------------------	--------------------

PRD - DATA

PRDU - Data uscita	sec. XX inizio
---------------------------	----------------

LA - ALTRE LOCALIZZAZIONI GEOGRAFICO-AMMINISTRATIVE

TCL - Tipo di localizzazione	luogo di provenienza
-------------------------------------	----------------------

PRV - LOCALIZZAZIONE GEOGRAFICO-AMMINISTRATIVA

PRVR - Regione	Lazio
PRVP - Provincia	RM
PRVC - Comune	Roma

PRC - COLLOCAZIONE SPECIFICA

PRCM - Denominazione raccolta	Collezione Contini
--------------------------------------	--------------------

PRD - DATA

PRDU - Data uscita	1941
---------------------------	------

LA - ALTRE LOCALIZZAZIONI GEOGRAFICO-AMMINISTRATIVE

TCL - Tipo di localizzazione	luogo di provenienza
-------------------------------------	----------------------

PRV - LOCALIZZAZIONE GEOGRAFICO-AMMINISTRATIVA

PRVS - Stato	Germania
---------------------	----------

PRC - COLLOCAZIONE SPECIFICA

PRCS - Specifiche	collezione Goering
--------------------------	--------------------

PRD - DATA

PRDU - Data uscita	1948/11/16
---------------------------	------------

LA - ALTRE LOCALIZZAZIONI GEOGRAFICO-AMMINISTRATIVE

TCL - Tipo di localizzazione	luogo di deposito
-------------------------------------	-------------------

PRV - LOCALIZZAZIONE GEOGRAFICO-AMMINISTRATIVA

PRVR - Regione	Toscana
-----------------------	---------

PRVP - Provincia	FI
-------------------------	----

PRVC - Comune	Firenze
----------------------	---------

PRC - COLLOCAZIONE SPECIFICA

PRCT - Tipologia	palazzo
-------------------------	---------

PRCQ - Qualificazione	comunale
------------------------------	----------

PRCD - Denominazione	Palazzo Vecchio
-----------------------------	-----------------

PRCM - Denominazione raccolta	Museo di Palazzo Vecchio, museo delle Opere d'arte recuperate collezione
--------------------------------------	--

PRD - DATA

PRDU - Data uscita	1988/02/14
---------------------------	------------

DT - CRONOLOGIA**DTZ - CRONOLOGIA GENERICA**

DTZG - Secolo	sec. XVI
----------------------	----------

DTS - CRONOLOGIA SPECIFICA

DTSI - Da	1570
------------------	------

DTSV - Validità	ca.
------------------------	-----

DTSF - A	1575
-----------------	------

DTSL - Validità	ca.
------------------------	-----

DTM - Motivazione cronologia	bibliografia
-------------------------------------	--------------

AU - DEFINIZIONE CULTURALE**AUT - AUTORE**

AUTS - Riferimento all'autore	scuola
--------------------------------------	--------

AUTM - Motivazione dell'attribuzione	bibliografia
---	--------------

AUTN - Nome scelto	Caliari Paolo detto Paolo Veronese
---------------------------	------------------------------------

AUTA - Dati anagrafici	1528/ 1588
-------------------------------	------------

AUTH - Sigla per citazione	00001813
-----------------------------------	----------

AAT - Altre attribuzioni	Caliari, Paolo detto il Veronese
---------------------------------	----------------------------------

MT - DATI TECNICI

MTC - Materia e tecnica	tela/ pittura a olio
--------------------------------	----------------------

MIS - MISURE

MISA - Altezza	154
-----------------------	-----

MISL - Larghezza	117
-------------------------	-----

CO - CONSERVAZIONE

STC - STATO DI CONSERVAZIONE**STCC - Stato di conservazione**

buono

DA - DATI ANALITICI**DES - DESCRIZIONE****DESO - Indicazioni sull'oggetto**

NR (recupero pregresso)

DESI - Codifica Iconclass

NR (recupero pregresso)

DESS - Indicazioni sul soggetto

Personaggi: Antiope; Giove (satiro); Cupido. Paesaggi: cielo; colline; roce. Oggetti: panneggi; statua di satiro musicante; gioielli; faretra; frecce.

NSC - Notizie storico-critiche

Nel soggetto raffigurato é da riconoscersi la storia di Giove che sotto le sembianze di un satiro insidia la ninfa Antiope mentre Amore dorme. Il Van Hadeln identifica l'opera con quella di analogo soggetto di misure «poco men del naturale» osservata nel 1571 dall'ambasciatore di Massimiliano II nello studio del Veronese e nel 1648, dal Ridolfi, in casa di Giuseppe Caliarì, nipote del pittore. L'autografia del Veronese avanzata dal Van Hadeln é stata messa in dubbio dalla Becherucci e dal Pignatti che la considerano opera di scuola. Quest'ultimo a sostegno della sua ipotesi pubblica come l'originale proveniente da casa Caliarì un altro dipinto di analogo soggetto e di dimensioni simili in collezione Koetser di Zurigo. La proposta dello studioso sembra convincente poiché il dipinto presenta una certa rigidità di forme in particolare nella Venere. La figura del satiro musicante sul fondo, sembra al Pignatti un'aggiunta successiva poiché in un discorso cinquecentesco compare un fondo di paesaggio.

TU - CONDIZIONE GIURIDICA E VINCOLI**ACQ - ACQUISIZIONE****ACQT - Tipo acquisizione**

restituzione postbellica

ACQD - Data acquisizione

1948

ACQL - Luogo acquisizione

Germania

CDG - CONDIZIONE GIURIDICA**CDGG - Indicazione generica**

proprietà Stato

CDGS - Indicazione specifica

Ministero per i Beni e le Attività Culturali

DO - FONTI E DOCUMENTI DI RIFERIMENTO**FTA - DOCUMENTAZIONE FOTOGRAFICA****FTAX - Genere**

documentazione esistente

FTAP - Tipo

fotografia b/n

FTAN - Codice identificativo

SBAS FI 252525

FTA - DOCUMENTAZIONE FOTOGRAFICA**FTAX - Genere**

documentazione allegata

FTAP - Tipo

diapositiva colore

FTAN - Codice identificativo

ex art. 15, 12957

BIB - BIBLIOGRAFIA**BIBX - Genere**

bibliografia specifica

BIBA - Autore

Ridolfi C.

BIBD - Anno di edizione	1914-1924
BIBH - Sigla per citazione	00004508
BIBN - V., pp., nn.	pp. 115-116, n. 47
BIB - BIBLIOGRAFIA	
BIBX - Genere	bibliografia specifica
BIBA - Autore	Hadeln D. F. von
BIBD - Anno di edizione	1928
BIBH - Sigla per citazione	00010039
BIBN - V., pp., nn.	pp. 3-4
BIB - BIBLIOGRAFIA	
BIBX - Genere	bibliografia specifica
BIBA - Autore	Becherucci L.
BIBD - Anno di edizione	1929
BIBH - Sigla per citazione	00010040
BIBN - V., pp., nn.	pp. 41-43
BIB - BIBLIOGRAFIA	
BIBX - Genere	bibliografia specifica
BIBA - Autore	Fiocco G.
BIBD - Anno di edizione	1934
BIBH - Sigla per citazione	00010041
BIBN - V., pp., nn.	p. 113
BIB - BIBLIOGRAFIA	
BIBX - Genere	bibliografia specifica
BIBA - Autore	Catalogo Seconda
BIBD - Anno di edizione	1952
BIBH - Sigla per citazione	00010057
BIBN - V., pp., nn.	pp. 29-30, n. 18, tav. 20
BIB - BIBLIOGRAFIA	
BIBX - Genere	bibliografia specifica
BIBA - Autore	Marini R.
BIBD - Anno di edizione	1968
BIBH - Sigla per citazione	00004509
BIBN - V., pp., nn.	p. 133, n. 333
BIB - BIBLIOGRAFIA	
BIBX - Genere	bibliografia specifica
BIBA - Autore	Pignatti T.
BIBD - Anno di edizione	1976
BIBH - Sigla per citazione	00001373
BIBN - V., pp., nn.	p. 183, n. A 107
BIB - BIBLIOGRAFIA	
BIBX - Genere	bibliografia specifica
BIBA - Autore	Opera ritrovata

BIBD - Anno di edizione	1984
BIBH - Sigla per citazione	00000583
BIBN - V., pp., nn.	pp. 115-116, n. 47
BIB - BIBLIOGRAFIA	
BIBX - Genere	bibliografia specifica
BIBA - Autore	Pallucchini R.
BIBD - Anno di edizione	1984
BIBH - Sigla per citazione	00005905
BIBN - V., pp., nn.	p. 178, n. 120
MST - MOSTRE	
MSTT - Titolo	Seconda mostra Nazionale delle opere d'arte recuperate in Germania
MSTL - Luogo	Roma
MSTD - Data	1950
MST - MOSTRE	
MSTT - Titolo	Seconda mostra delle opere d'arte recuperate
MSTL - Luogo	Firenze
MSTD - Data	1952
AD - ACCESSO AI DATI	
ADS - SPECIFICHE DI ACCESSO AI DATI	
ADSP - Profilo di accesso	1
ADSM - Motivazione	scheda contenente dati liberamente accessibili
CM - COMPILAZIONE	
CMP - COMPILAZIONE	
CMPD - Data	1988
CMPN - Nome	Romagnoli G.
FUR - Funzionario responsabile	Damiani G.
RVM - TRASCRIZIONE PER INFORMATIZZAZIONE	
RVMD - Data	1988
RVMN - Nome	Frulli C.
AGG - AGGIORNAMENTO - REVISIONE	
AGGD - Data	1998
AGGN - Nome	Reggioli C.
AGGF - Funzionario responsabile	NR (recupero pregresso)
AGG - AGGIORNAMENTO - REVISIONE	
AGGD - Data	1999
AGGN - Nome	Orfanello T.
AGGF - Funzionario responsabile	NR (recupero pregresso)
AGG - AGGIORNAMENTO - REVISIONE	
AGGD - Data	2006
AGGN - Nome	ARTPAST

**AGGF - Funzionario
responsabile**

NR (recupero pregresso)

AN - ANNOTAZIONI

OSS - Osservazioni

/SK[1]/RSE[1]/RSED[1]: 1984 /SK[1]/RSE[1]/RSEN[1]: Querci R.
L'opera è stata assegnata alla Galleria degli Uffizi con DM dell'1/8
/1988