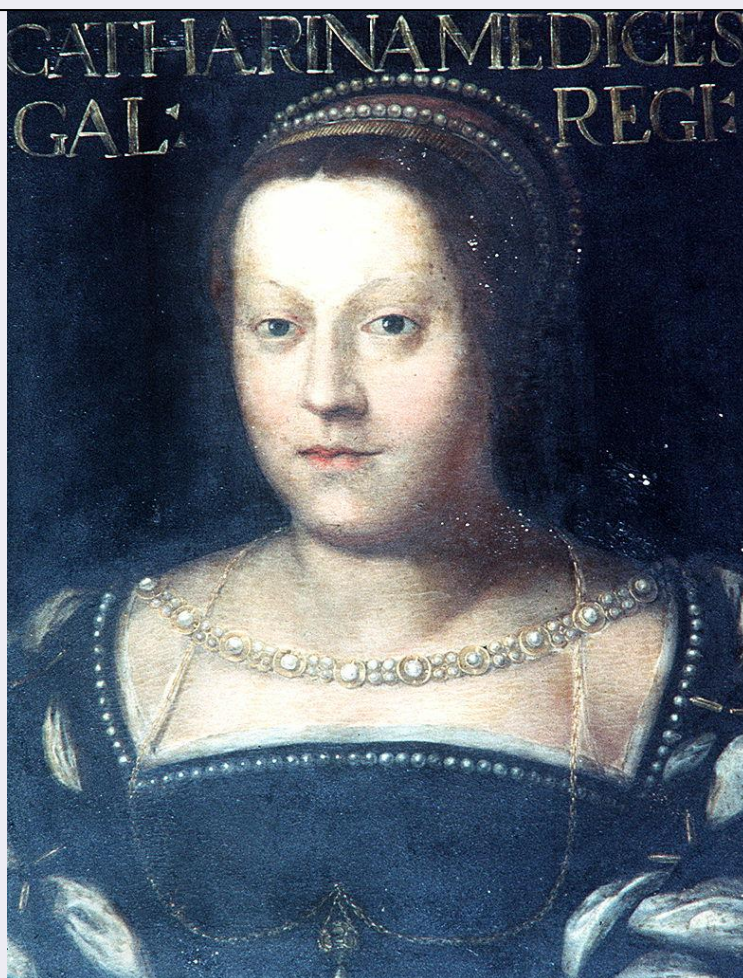


## SCHEDA



### CD - CODICI

TSK - Tipo Scheda	OA
LIR - Livello ricerca	C
NCT - CODICE UNIVOCO	
NCTR - Codice regione	09
NCTN - Numero catalogo generale	00290084
ESC - Ente schedatore	L. 41/1986
ECP - Ente competente	S417

### RV - RELAZIONI

ROZ - Altre relazioni	0900292558
-----------------------	------------

### OG - OGGETTO

#### OGT - OGGETTO

OGTD - Definizione	dipinto
--------------------	---------

#### SGT - SOGGETTO

SGTI - Identificazione	ritratto di Caterina de' Medici
------------------------	---------------------------------

### LC - LOCALIZZAZIONE GEOGRAFICO-AMMINISTRATIVA

#### PVC - LOCALIZZAZIONE GEOGRAFICO-AMMINISTRATIVA ATTUALE

PVCS - Stato	ITALIA
PVCR - Regione	Toscana

<b>PVCP - Provincia</b>	FI
<b>PVCC - Comune</b>	Firenze
<b>LDC - COLLOCAZIONE SPECIFICA</b>	
<b>LDCT - Tipologia</b>	palazzo
<b>LDCN - Denominazione attuale</b>	Palazzo degli Uffizi
<b>LDCC - Complesso di appartenenza</b>	Complesso vasariano
<b>LDCU - Indirizzo</b>	piazzale degli Uffizi
<b>LDCM - Denominazione raccolta</b>	Galleria degli Uffizi
<b>LDCS - Specifiche</b>	corridoio di levante, quinta campata
<b>UB - UBICAZIONE E DATI PATRIMONIALI</b>	
<b>INV - INVENTARIO DI MUSEO O SOPRINTENDENZA</b>	
<b>INVN - Numero</b>	Inventario 1890, n. 21
<b>INVD - Data</b>	1890 post
<b>LA - ALTRE LOCALIZZAZIONI GEOGRAFICO-AMMINISTRATIVE</b>	
<b>TCL - Tipo di localizzazione</b>	luogo di provenienza
<b>PRV - LOCALIZZAZIONE GEOGRAFICO-AMMINISTRATIVA</b>	
<b>PRVR - Regione</b>	Toscana
<b>PRVP - Provincia</b>	FI
<b>PRVC - Comune</b>	Firenze
<b>PRC - COLLOCAZIONE SPECIFICA</b>	
<b>PRCT - Tipologia</b>	palazzo
<b>PRCQ - Qualificazione</b>	comunale
<b>PRCD - Denominazione</b>	Palazzo Vecchio o della Signoria
<b>PRCS - Specifiche</b>	sala del Mappamondo o delle Carte geografiche
<b>PRD - DATA</b>	
<b>PRDI - Data ingresso</b>	1568
<b>PRDU - Data uscita</b>	1587/ 1591
<b>DT - CRONOLOGIA</b>	
<b>DTZ - CRONOLOGIA GENERICA</b>	
<b>DTZG - Secolo</b>	sec. XVI
<b>DTS - CRONOLOGIA SPECIFICA</b>	
<b>DTSI - Da</b>	1562
<b>DTSV - Validità</b>	ca.
<b>DTSF - A</b>	1568
<b>DTSL - Validità</b>	ca.
<b>DTM - Motivazione cronologia</b>	bibliografia
<b>AU - DEFINIZIONE CULTURALE</b>	
<b>AUT - AUTORE</b>	
<b>AUTM - Motivazione dell'attribuzione</b>	bibliografia

<b>AUTN - Nome scelto</b>	Dell'Altissimo Cristofano
<b>AUTA - Dati anagrafici</b>	notizie 1552/ 1605
<b>AUTH - Sigla per citazione</b>	00000019
<b>CMM - COMMITTENZA</b>	
<b>CMMN - Nome</b>	Medici Cosimo I, granduca di Toscana
<b>CMMD - Data</b>	1552
<b>CMMF - Fonte</b>	documentazione
<b>MT - DATI TECNICI</b>	
<b>MTC - Materia e tecnica</b>	tavola/ pittura a tempera
<b>MIS - MISURE</b>	
<b>MISA - Altezza</b>	61
<b>MISL - Larghezza</b>	43
<b>CO - CONSERVAZIONE</b>	
<b>STC - STATO DI CONSERVAZIONE</b>	
<b>STCC - Stato di conservazione</b>	buono
<b>RS - RESTAURI</b>	
<b>RST - RESTAURI</b>	
<b>RSTD - Data</b>	1994
<b>RSTN - Nome operatore</b>	Schleicher B.
<b>DA - DATI ANALITICI</b>	
<b>DES - DESCRIZIONE</b>	
<b>DESO - Indicazioni sull'oggetto</b>	NR (recupero pregresso)
<b>DESI - Codifica Iconclass</b>	NR (recupero pregresso)
<b>DESS - Indicazioni sul soggetto</b>	Ritratti. Personaggi: Caterina de' Medici regina di Francia. Abbigliamento: contemporaneo.
<b>ISR - ISCRIZIONI</b>	
<b>ISRC - Classe di appartenenza</b>	documentaria
<b>ISRL - Lingua</b>	latino
<b>ISRS - Tecnica di scrittura</b>	a pennello
<b>ISRT - Tipo di caratteri</b>	lettere capitali
<b>ISRP - Posizione</b>	in alto
<b>ISRI - Trascrizione</b>	CATHARINA MED(ICIS) LAUR(ENTII) IUNIORIS F(ILIA) FRANCORUM REGINA
	Nel 1521 Paolo Giovio, che in quell'anno soggiornava a Firenze, ospite del cardinale Giulio de' Medici, diede inizio a una raccolta di ritratti di uomini illustri, rifacendosi ad una tradizione che, sul precedente letterario del "De Viris illustribus" del Petrarca, ebbe frequenti esempi nel Rinascimento. A differenza delle raccolte rinascimentali, per la maggior parte ristrette ad una categoria, il Giovio tra il 1536 e il 1543 riunì nella sua villa di Como circa quattrocento ritratti e creò una galleria di personaggi, che rispecchiano le molteplici attività dell'ingegno umano. Nel 1549 il Giovio stesso in una lettera dà notizia a Cosimo della sua raccolta di ritratti e gli suggerisce di

**NSC - Notizie storico-critiche**

"mandar un pittorello a casa mia...acciò ne ricavi quelli più famosi, et che più gli gradiranno, per ornare una sala a Castello". E infatti Cosimo nel 1552 inviò a Como il giovane pittore Cristofano dell'Altissimo con il compito di eseguire copie dei ritratti raccolti dal letterato. Tra il luglio 1552 e l'agosto 1553 il pittore copiò ventiquattro ritratti, ai quali se ne aggiunsero ventisei nel luglio 1554 e venticinque nell'ottobre 1556. Nell'edizione delle 'Vite' del 1568 il Vasari elenca 280 ritratti già eseguiti collocati nella sala del Mappamondo in Palazzo Vecchio (cfr. Allegri), voluta fino dal 1563 dal duca per raccogliervi tutti gli strumenti dello scibile umano. Nel 1578 un gran numero dei ritratti si trovava in Palazzo Pitti, dove li descrive il cronista di un'ambasceria veneta, il bolognese Andrea Pazzano. Durante il principato di Francesco la collezione si accrebbe, come attestano i regolari pagamenti a Cristofano dell'Altissimo, ma un incremento particolare le fu dato da Ferdinando I che tra il 1587 e il 1591 provvide anche a darle l'attuale sistemazione nella Galleria degli Uffizi. Nel 1597 la raccolta fu riordinata, da Filippo Pigafetta, secondo le "dignità e professioni". La serie, che aveva importanza dal punto di vista iconografico più che artistico, ebbe una notevole fortuna e lo stesso arciduca Ferdinando del Tirolo nel 1595 mandò a Firenze dei pittori per copiare la collezione medicea. Nel dipinto è raffigurata Caterina de' Medici (1519-1589), figlia di Lorenzo, duca di Urbino e moglie, fin dal 1533, di Enrico II di Francia. L'iconografia si rifà al ritratto a figura intera dipinto nel 1536 da Corneille de Lyon: a questo modello si rifece lo Stradano che dipinse l'effigie di Caterina de' Medici nella sala di Leone X in Palazzo Vecchio negli anni tra il 1558 e il 1562, ed è probabile che quest'ultimo sia stato il prototipo per il dipinto di Cristofano. Il ritratto è citato per la prima volta nell'elenco vasariano del 1568 e si data probabilmente dopo il 1562, anno del rientro a Firenze di Cristofano. Nel 1577 un ritratto di Caterina de' Medici è ricordato in Palazzo Pitti ma non siamo certi si identifichi con questo. Con il restauro successivo all'attentato è ricomparsa l'iscrizione originale in lettere d'oro.

**TU - CONDIZIONE GIURIDICA E VINCOLI****CDG - CONDIZIONE GIURIDICA****CDGG - Indicazione generica**

proprietà Stato

**CDGS - Indicazione specifica**

Ministero per i Beni e le Attività Culturali

**DO - FONTI E DOCUMENTI DI RIFERIMENTO****FTA - DOCUMENTAZIONE FOTOGRAFICA****FTAX - Genere**

documentazione esistente

**FTAP - Tipo**

fotografia b/n

**FTAN - Codice identificativo**

SBAS FI 228215

**FTA - DOCUMENTAZIONE FOTOGRAFICA****FTAX - Genere**

documentazione allegata

**FTAP - Tipo**

diapositiva colore

**FTAN - Codice identificativo**

ex art. 15, 24900

**BIB - BIBLIOGRAFIA****BIBX - Genere**

bibliografia di confronto

**BIBA - Autore**

Gaye G.

**BIBD - Anno di edizione**

1840

<b>BIBH - Sigla per citazione</b>	00001571
<b>BIBN - V., pp., nn.</b>	v. II pp. 389-392, 401-402, 412-414
<b>BIB - BIBLIOGRAFIA</b>	
<b>BIBX - Genere</b>	bibliografia di confronto
<b>BIBA - Autore</b>	Gualandi M.
<b>BIBD - Anno di edizione</b>	1844-1856
<b>BIBH - Sigla per citazione</b>	00004387
<b>BIBN - V., pp., nn.</b>	v. I pp. 46, 371-374
<b>BIB - BIBLIOGRAFIA</b>	
<b>BIBX - Genere</b>	bibliografia di confronto
<b>BIBA - Autore</b>	Gotti A.
<b>BIBD - Anno di edizione</b>	1872
<b>BIBH - Sigla per citazione</b>	00004373
<b>BIBN - V., pp., nn.</b>	pp. 36-38
<b>BIB - BIBLIOGRAFIA</b>	
<b>BIBX - Genere</b>	bibliografia di confronto
<b>BIBA - Autore</b>	Vasari G.
<b>BIBD - Anno di edizione</b>	1878-1885
<b>BIBH - Sigla per citazione</b>	00000606
<b>BIBN - V., pp., nn.</b>	v. VII pp. 608-609
<b>BIB - BIBLIOGRAFIA</b>	
<b>BIBX - Genere</b>	bibliografia di confronto
<b>BIBA - Autore</b>	Literarische nachlass
<b>BIBD - Anno di edizione</b>	1923-1940
<b>BIBH - Sigla per citazione</b>	00001649
<b>BIBN - V., pp., nn.</b>	v. I p. 493
<b>BIB - BIBLIOGRAFIA</b>	
<b>BIBX - Genere</b>	bibliografia specifica
<b>BIBA - Autore</b>	Dimier L.
<b>BIBD - Anno di edizione</b>	1924-1926
<b>BIBH - Sigla per citazione</b>	00004385
<b>BIBN - V., pp., nn.</b>	v. III n.4
<b>BIB - BIBLIOGRAFIA</b>	
<b>BIBX - Genere</b>	bibliografia di confronto
<b>BIBA - Autore</b>	Venturi A.
<b>BIBD - Anno di edizione</b>	1901-1940
<b>BIBH - Sigla per citazione</b>	00000585
<b>BIBN - V., pp., nn.</b>	v. IX/VI pp. 402-411
<b>BIB - BIBLIOGRAFIA</b>	
<b>BIBX - Genere</b>	bibliografia di confronto
<b>BIBA - Autore</b>	Frey H. W.
<b>BIBD - Anno di edizione</b>	1940

<b>BIBH - Sigla per citazione</b>	00004388
<b>BIBN - V., pp., nn.</b>	pp. 167-170
<b>BIB - BIBLIOGRAFIA</b>	
<b>BIBX - Genere</b>	bibliografia di confronto
<b>BIBA - Autore</b>	Beck J.
<b>BIBD - Anno di edizione</b>	1974
<b>BIBH - Sigla per citazione</b>	00004383
<b>BIBN - V., pp., nn.</b>	pp. 64-66
<b>BIB - BIBLIOGRAFIA</b>	
<b>BIBX - Genere</b>	bibliografia di confronto
<b>BIBA - Autore</b>	Beck J.
<b>BIBD - Anno di edizione</b>	1974
<b>BIBH - Sigla per citazione</b>	00004384
<b>BIBN - V., pp., nn.</b>	pp. 61-63
<b>BIB - BIBLIOGRAFIA</b>	
<b>BIBX - Genere</b>	bibliografia di confronto
<b>BIBA - Autore</b>	Prinz W.
<b>BIBD - Anno di edizione</b>	1978
<b>BIBH - Sigla per citazione</b>	00004381
<b>BIBN - V., pp., nn.</b>	pp. 305-311
<b>BIB - BIBLIOGRAFIA</b>	
<b>BIBX - Genere</b>	bibliografia specifica
<b>BIBA - Autore</b>	Uffizi catalogo
<b>BIBD - Anno di edizione</b>	1980
<b>BIBH - Sigla per citazione</b>	00000848
<b>BIBN - V., pp., nn.</b>	p. 644 n. 324
<b>BIB - BIBLIOGRAFIA</b>	
<b>BIBX - Genere</b>	bibliografia specifica
<b>BIBA - Autore</b>	Allegri E./ Cecchi A.
<b>BIBD - Anno di edizione</b>	1980
<b>BIBH - Sigla per citazione</b>	00002781
<b>BIBN - V., pp., nn.</b>	p. 311
<b>BIB - BIBLIOGRAFIA</b>	
<b>BIBX - Genere</b>	bibliografia specifica
<b>BIBA - Autore</b>	Mosco M.
<b>BIBD - Anno di edizione</b>	1980
<b>BIBH - Sigla per citazione</b>	00004382
<b>BIBN - V., pp., nn.</b>	pp. 17, 20
<b>BIB - BIBLIOGRAFIA</b>	
<b>BIBX - Genere</b>	bibliografia specifica
<b>BIBA - Autore</b>	Langedijk K.
<b>BIBD - Anno di edizione</b>	1981-1987

<b>BIBH - Sigla per citazione</b>	00001796
<b>BIBN - V., pp., nn.</b>	v. I pp. 349-355
<b>BIB - BIBLIOGRAFIA</b>	
<b>BIBX - Genere</b>	bibliografia di confronto
<b>BIBA - Autore</b>	Lanzi L. A.
<b>BIBD - Anno di edizione</b>	1982
<b>BIBH - Sigla per citazione</b>	00004389
<b>BIBN - V., pp., nn.</b>	pp. 22-25
<b>BIB - BIBLIOGRAFIA</b>	
<b>BIBX - Genere</b>	bibliografia di confronto
<b>BIBA - Autore</b>	Collezioni Giovio
<b>BIBD - Anno di edizione</b>	1983
<b>BIBH - Sigla per citazione</b>	00004374
<b>BIBN - V., pp., nn.</b>	pp. 14-44
<b>BIB - BIBLIOGRAFIA</b>	
<b>BIBX - Genere</b>	bibliografia di confronto
<b>BIBA - Autore</b>	Pavoni R.
<b>BIBD - Anno di edizione</b>	1985
<b>BIBH - Sigla per citazione</b>	00004386
<b>BIBN - V., pp., nn.</b>	pp. 109-116
<b>BIB - BIBLIOGRAFIA</b>	
<b>BIBX - Genere</b>	bibliografia di confronto
<b>BIBA - Autore</b>	Dizionario biografico
<b>BIBD - Anno di edizione</b>	1960-
<b>BIBH - Sigla per citazione</b>	00000386
<b>BIBN - V., pp., nn.</b>	v. XXXI pp. 54-57
<b>BIB - BIBLIOGRAFIA</b>	
<b>BIBX - Genere</b>	bibliografia specifica
<b>BIBA - Autore</b>	Restauri attentato
<b>BIBD - Anno di edizione</b>	1995
<b>BIBH - Sigla per citazione</b>	00004432
<b>BIBN - V., pp., nn.</b>	p. 132 n. 52
<b>BIB - BIBLIOGRAFIA</b>	
<b>BIBX - Genere</b>	bibliografia di confronto
<b>BIBA - Autore</b>	Klinger Aleci L.
<b>BIBD - Anno di edizione</b>	1998
<b>BIBH - Sigla per citazione</b>	00004378
<b>BIBN - V., pp., nn.</b>	pp. 72-78
<b>AD - ACCESSO AI DATI</b>	
<b>ADS - SPECIFICHE DI ACCESSO AI DATI</b>	
<b>ADSP - Profilo di accesso</b>	1
<b>ADSM - Motivazione</b>	scheda contenente dati liberamente accessibili

**CM - COMPILAZIONE****CMP - COMPILAZIONE**

<b>CMPD - Data</b>	1989
<b>CMPN - Nome</b>	Romagnoli G.
<b>FUR - Funzionario responsabile</b>	Damiani G.

**AGG - AGGIORNAMENTO - REVISIONE**

<b>AGGD - Data</b>	2002
<b>AGGN - Nome</b>	Romagnoli G./ Rousseau B.
<b>AGGF - Funzionario responsabile</b>	NR (recupero pregresso)

**AGG - AGGIORNAMENTO - REVISIONE**

<b>AGGD - Data</b>	2006
<b>AGGN - Nome</b>	ARTPAST
<b>AGGF - Funzionario responsabile</b>	NR (recupero pregresso)