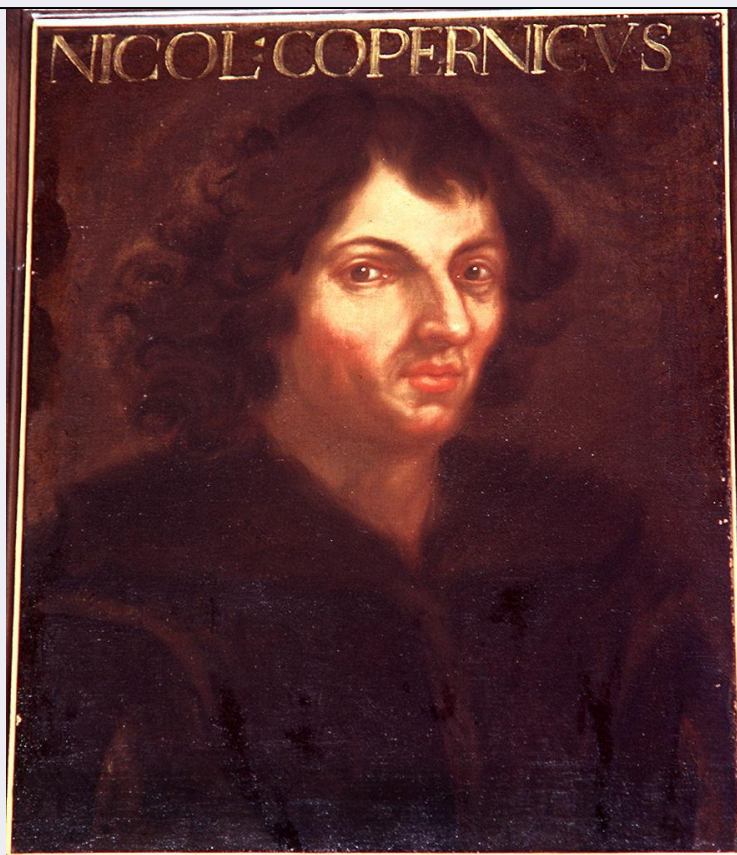


SCHEDA



CD - CODICI

TSK - Tipo Scheda	OA
LIR - Livello ricerca	C
NCT - CODICE UNIVOCO	
NCTR - Codice regione	09
NCTN - Numero catalogo generale	00290647
ESC - Ente schedatore	L. 41/1986
ECP - Ente competente	S417

RV - RELAZIONI

ROZ - Altre relazioni	0900290174
-----------------------	------------

OG - OGGETTO

OGT - OGGETTO

OGTD - Definizione	dipinto
--------------------	---------

SGT - SOGGETTO

SGTI - Identificazione	ritratto di Niccolò Copernico
------------------------	-------------------------------

LC - LOCALIZZAZIONE GEOGRAFICO-AMMINISTRATIVA

PVC - LOCALIZZAZIONE GEOGRAFICO-AMMINISTRATIVA ATTUALE

PVCS - Stato	ITALIA
PVCR - Regione	Toscana
PVCP - Provincia	FI
PVCC - Comune	Firenze

LDC - COLLOCAZIONE SPECIFICA

LDCT - Tipologia	palazzo
LDCN - Denominazione attuale	Palazzo degli Uffizi
LDCC - Complesso di appartenenza	Complesso vasariano
LDCU - Indirizzo	piazzale degli Uffizi
LDCM - Denominazione raccolta	Galleria degli Uffizi
LDCS - Specifiche	corridoio di ponente, terza campata
UB - UBICAZIONE E DATI PATRIMONIALI	
UBO - Ubicazione originaria	SC
INV - INVENTARIO DI MUSEO O SOPRINTENDENZA	
INVN - Numero	Inventario 1890, n. 196
INVD - Data	1890 post
DT - CRONOLOGIA	
DTZ - CRONOLOGIA GENERICA	
DTZG - Secolo	secc. XVI/ XVII
DTS - CRONOLOGIA SPECIFICA	
DTSI - Da	1590
DTSV - Validità	ca.
DTSF - A	1610
DTSL - Validità	ca.
DTM - Motivazione cronologia	bibliografia
AU - DEFINIZIONE CULTURALE	
ATB - AMBITO CULTURALE	
ATBD - Denominazione	ambito fiorentino
ATBM - Motivazione dell'attribuzione	bibliografia
MT - DATI TECNICI	
MTC - Materia e tecnica	tavola/ pittura a olio
MIS - MISURE	
MISA - Altezza	60
MISL - Larghezza	47
CO - CONSERVAZIONE	
STC - STATO DI CONSERVAZIONE	
STCC - Stato di conservazione	discreto
DA - DATI ANALITICI	
DES - DESCRIZIONE	
DESO - Indicazioni sull'oggetto	NR (recupero pregresso)
DESI - Codifica Iconclass	NR (recupero pregresso)
DESS - Indicazioni sul soggetto	Ritratti. Personaggi: Niccolò Copernico. Abbigliamento: contemporaneo.

ISR - ISCRIZIONI

ISRC - Classe di appartenenza	documentaria
ISRL - Lingua	latino
ISRS - Tecnica di scrittura	a pennello
ISRT - Tipo di caratteri	lettere capitali
ISRP - Posizione	in alto
ISRI - Trascrizione	NICOL(...) COPERNICUS

NSC - Notizie storico-critiche

Iniziata da Cosimo I nel 1552 con l'invio del pittore Cristofano dell'Altissimo a Como, nella villa di Paolo Giovio (1483-1552), a copiare la serie di uomini illustri già ivi raccolti, la collezione è una sorta di enciclopedia universale il cui valore storico documentari prevale su quello artistico. Essa continua in un legame ideale, la coeva collezione di busti marmorei degli Imperatori romani sempre nel medesimo corridoio degli Uffizi. Busti e ritratti erano infatti una costante dell'arredamento, in origine posti nella sala della Guardaroba di Palazzo Vecchio (o delle carte geografiche) avente anche funzione di rappresentanza, dove nel 1568 Vasari ricorda 280 dipinti (Allegri /Cecchi). Dall'agosto 1553, all'ottobre 1556 sono documentati numerosi invii di Cristofano a Firenze, e dagli inventari della Guardaroba medicea fra il 1567 e il 1569, si viene a conoscenza di 'Camerino legnaiolo' che eseguì le cornici (Beck). Non sono ancora del tutto note le fonti da cui furono tratte 'le effigi' dei personaggi, la cui innovazione, rispetto ai cicli medievali degli uomini illustri affrescati a Padova, Foligno e Siena, incluse la serie dello studiolo di Federico da Montefeltro consiste nella dimensione a busto della figura e nella nobiltà del dipinto su tavola, che favorivano la continuazione illimitata della raccolta. L'interesse di Cosimo per i dipinti giovanili iniziato già nel 1549 (Frey), continuò sia con Francesco I, il quale dette a Cristofano un compenso settimanale fino al 1587, che con Ferdinando (Trkulja). Trasferiti nell'attuale collocazione dal 1587 al 1591, i dipinti furono risistemati nel 1597 da Filippo Pigafetta, seguendo i criteri della dignità sociale e delle professioni. Cristofano dell'Altissimo, allievo del Bronzino, dalla pittura lucida e compatta, privo di tenerezze e sfumature (Trkulja), rientrò a Firenze da Como nel 1562, continuando stabilmente ad occuparsi dei ritratti, di cui sicuri di sua mano, sono quelli elencati da Vasari nel 1568 (Allegri/Cecchi). Sotto Ferdinando fu aggiunta la serie delle Bellezze d'Artimino, (le dame di Cristina di Lorena), e una campionatura degli infanti d'Austria e Baviera. I ritratti dei pittori e dei luogotenenti inviati alla fine del Cinquecento confluirono agli Uffizi solo nel 1873, i primi provenienti dall'Accademia del Disegno, mentre con continuità' arrivarono le effigi dei regnanti europei e degli ambasciatori. Famosa fin dall'inizio, la collezione fu più volte copiata per essere inviata a villa Medici a Roma, e nelle residenze d'oltralpe. Il cardinale Leopoldo si interessò alla serie aulica della famiglia, e Cosimo III ne volle un'inventariazione sistematica, non più seguita negli anni dell'Unità d'Italia: nonostante i 1265 pezzi esposti nel corridoio vasariano nel 1882, l'inventario del 1890 riporta moltissime lacune sul piano iconografico. Nel 1970 la gioviana viene ricollocata nel corridoio (Prinz). Il dipinto ritrae Niccolò Copernico (1473-1540); l'astronomo polacco, apre le porte agli studi di Galileo. Il ritratto entrò in Galleria il 1 giugno 1720 (Micheletti).

TU - CONDIZIONE GIURIDICA E VINCOLI

CDG - CONDIZIONE GIURIDICA**CDGG - Indicazione
generica**

proprietà Stato

**CDGS - Indicazione
specificata**

Ministero per i Beni e le Attività Culturali

DO - FONTI E DOCUMENTI DI RIFERIMENTO**FTA - DOCUMENTAZIONE FOTOGRAFICA****FTAX - Genere**

documentazione esistente

FTAP - Tipo

fotografia b/n

FTAN - Codice identificativo

SBAS FI 249950

FTA - DOCUMENTAZIONE FOTOGRAFICA**FTAX - Genere**

documentazione esistente

FTAP - Tipo

fotografia b/n

FTAN - Codice identificativo

SBAS FI 324111

FTA - DOCUMENTAZIONE FOTOGRAFICA**FTAX - Genere**

documentazione allegata

FTAP - Tipo

diapositiva colore

FTAN - Codice identificativo

ex art. 15, 26250

FNT - FONTI E DOCUMENTI**FNTP - Tipo**

inventario

FNTD - Data

1720

FNTF - Foglio/Carta

c. 122v

FNTN - Nome archivio

FI/ Archivio di Stato/ Guardaroba medica

FNTS - Posizione

1260bis

FNTI - Codice identificativo

NR (recupero pregresso)

BIB - BIBLIOGRAFIA**BIBX - Genere**

bibliografia di confronto

BIBA - Autore

Gaye G.

BIBD - Anno di edizione

1840

BIBH - Sigla per citazione

00001571

BIBN - V., pp., nn.

v. II pp. 389-392, 401-402, 412-414

BIB - BIBLIOGRAFIA**BIBX - Genere**

bibliografia di confronto

BIBA - Autore

Gualandi M.

BIBD - Anno di edizione

1844-1856

BIBH - Sigla per citazione

00004387

BIBN - V., pp., nn.

v. I pp. 46, 371-374

BIB - BIBLIOGRAFIA**BIBX - Genere**

bibliografia di confronto

BIBA - Autore

Gotti A.

BIBD - Anno di edizione

1872

BIBH - Sigla per citazione

00004373

BIBN - V., pp., nn.

pp. 36-38

BIB - BIBLIOGRAFIA

BIBX - Genere	bibliografia di confronto
BIBA - Autore	Vasari G.
BIBD - Anno di edizione	1878-1885
BIBH - Sigla per citazione	00000606
BIBN - V., pp., nn.	v. VII pp. 608-609

BIB - BIBLIOGRAFIA

BIBX - Genere	bibliografia di confronto
BIBA - Autore	Literarische nachlass
BIBD - Anno di edizione	1923-1940
BIBH - Sigla per citazione	00001649
BIBN - V., pp., nn.	v. I p. 493

BIB - BIBLIOGRAFIA

BIBX - Genere	bibliografia di confronto
BIBA - Autore	Venturi A.
BIBD - Anno di edizione	1901-1940
BIBH - Sigla per citazione	00000585
BIBN - V., pp., nn.	v. IX/VI pp. 402-411

BIB - BIBLIOGRAFIA

BIBX - Genere	bibliografia di confronto
BIBA - Autore	Frey H. W.
BIBD - Anno di edizione	1940
BIBH - Sigla per citazione	00004388
BIBN - V., pp., nn.	pp. 167-170

BIB - BIBLIOGRAFIA

BIBX - Genere	bibliografia di confronto
BIBA - Autore	Beck J.
BIBD - Anno di edizione	1974
BIBH - Sigla per citazione	00004383
BIBN - V., pp., nn.	pp. 64-66

BIB - BIBLIOGRAFIA

BIBX - Genere	bibliografia di confronto
BIBA - Autore	Beck J.
BIBD - Anno di edizione	1974
BIBH - Sigla per citazione	00004384
BIBN - V., pp., nn.	pp. 61-63

BIB - BIBLIOGRAFIA

BIBX - Genere	bibliografia di confronto
BIBA - Autore	Prinz W.
BIBD - Anno di edizione	1978
BIBH - Sigla per citazione	00004381
BIBN - V., pp., nn.	pp. 305-311

BIB - BIBLIOGRAFIA

BIBX - Genere	bibliografia specifica
BIBA - Autore	Uffizi catalogo
BIBD - Anno di edizione	1980
BIBH - Sigla per citazione	00000848
BIBN - V., pp., nn.	p. 621 n. Ic141, pp. 601-603

BIB - BIBLIOGRAFIA

BIBX - Genere	bibliografia di confronto
BIBA - Autore	Primato disegno
BIBD - Anno di edizione	1980
BIBH - Sigla per citazione	00000375
BIBN - V., pp., nn.	pp. 111-112

BIB - BIBLIOGRAFIA

BIBX - Genere	bibliografia di confronto
BIBA - Autore	Mosco M.
BIBD - Anno di edizione	1980
BIBH - Sigla per citazione	00004382
BIBN - V., pp., nn.	pp. 5-20

BIB - BIBLIOGRAFIA

BIBX - Genere	bibliografia di confronto
BIBA - Autore	Lanzi L. A.
BIBD - Anno di edizione	1982
BIBH - Sigla per citazione	00004389
BIBN - V., pp., nn.	pp. 22-25

BIB - BIBLIOGRAFIA

BIBX - Genere	bibliografia di confronto
BIBA - Autore	Collezioni Giovio
BIBD - Anno di edizione	1983
BIBH - Sigla per citazione	00004374
BIBN - V., pp., nn.	pp. 14-44

BIB - BIBLIOGRAFIA

BIBX - Genere	bibliografia di confronto
BIBA - Autore	Pavoni R.
BIBD - Anno di edizione	1985
BIBH - Sigla per citazione	00004386
BIBN - V., pp., nn.	pp. 109-116

BIB - BIBLIOGRAFIA

BIBX - Genere	bibliografia di confronto
BIBA - Autore	Dizionario biografico
BIBD - Anno di edizione	1960-
BIBH - Sigla per citazione	00000386
BIBN - V., pp., nn.	v. XXXI pp. 54-57

BIB - BIBLIOGRAFIA	
BIBX - Genere	bibliografia di confronto
BIBA - Autore	Klinger Aleci L.
BIBD - Anno di edizione	1998
BIBH - Sigla per citazione	00004378
BIBN - V., pp., nn.	pp. 72-78
AD - ACCESSO AI DATI	
ADS - SPECIFICHE DI ACCESSO AI DATI	
ADSP - Profilo di accesso	1
ADSM - Motivazione	scheda contenente dati liberamente accessibili
CM - COMPILAZIONE	
CMP - COMPILAZIONE	
CMPD - Data	1989
CMPN - Nome	Frulli C.
FUR - Funzionario responsabile	Damiani G.
AGG - AGGIORNAMENTO - REVISIONE	
AGGD - Data	2002
AGGN - Nome	Romagnoli G./ Rousseau B.
AGGF - Funzionario responsabile	NR (recupero pregresso)
AGG - AGGIORNAMENTO - REVISIONE	
AGGD - Data	2006
AGGN - Nome	ARTPAST
AGGF - Funzionario responsabile	NR (recupero pregresso)