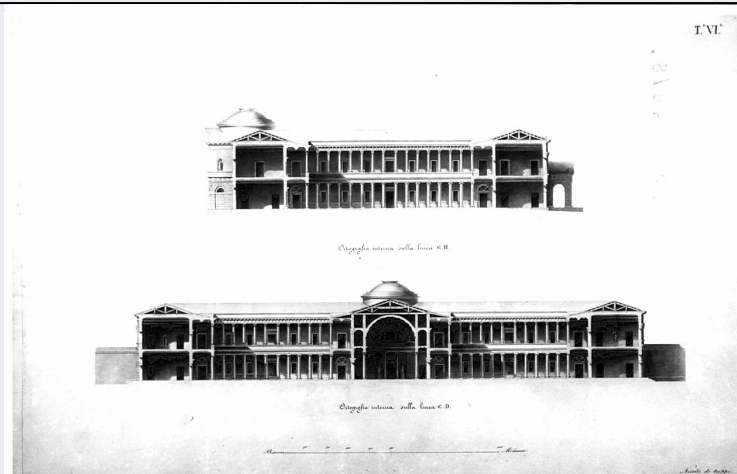


SCHEDA



CD - CODICI

TSK - Tipo Scheda	OA
LIR - Livello ricerca	C
NCT - CODICE UNIVOCO	
NCTR - Codice regione	09
NCTN - Numero catalogo generale	00290651
ESC - Ente schedatore	L. 41/1986
ECP - Ente competente	S417

RV - RELAZIONI

ROZ - Altre relazioni	0900292558
-----------------------	------------

OG - OGGETTO

OGT - OGGETTO

OGTD - Definizione	dipinto
--------------------	---------

SGT - SOGGETTO

SGTI - Identificazione	ritratto di Leonardo da Vinci
------------------------	-------------------------------

LC - LOCALIZZAZIONE GEOGRAFICO-AMMINISTRATIVA

PVC - LOCALIZZAZIONE GEOGRAFICO-AMMINISTRATIVA ATTUALE

PVCS - Stato	ITALIA
PVCR - Regione	Toscana
PVCP - Provincia	FI
PVCC - Comune	Firenze

LDC - COLLOCAZIONE SPECIFICA

LDCT - Tipologia	palazzo
LDCN - Denominazione attuale	Palazzo degli Uffizi
LDCC - Complesso di appartenenza	Complesso vasariano
LDCU - Indirizzo	piazzale degli Uffizi
LDCM - Denominazione raccolta	Galleria degli Uffizi

LDCS - Specifiche	corridoio di levante, trentunesima campata
--------------------------	--

UB - UBICAZIONE E DATI PATRIMONIALI

INV - INVENTARIO DI MUSEO O SOPRINTENDENZA

INVN - Numero	Inventario 1890, n. 189
----------------------	-------------------------

INVD - Data	1890 post
--------------------	-----------

LA - ALTRE LOCALIZZAZIONI GEOGRAFICO-AMMINISTRATIVE

TCL - Tipo di localizzazione	luogo di provenienza
-------------------------------------	----------------------

PRV - LOCALIZZAZIONE GEOGRAFICO-AMMINISTRATIVA

PRVR - Regione	Toscana
-----------------------	---------

PRVP - Provincia	FI
-------------------------	----

PRVC - Comune	Firenze
----------------------	---------

PRC - COLLOCAZIONE SPECIFICA

PRCT - Tipologia	palazzo
-------------------------	---------

PRCQ - Qualificazione	comunale
------------------------------	----------

PRCD - Denominazione	Palazzo Vecchio o della Signoria
-----------------------------	----------------------------------

PRCS - Specifiche	sala del Mappamondo o delle Carte geografiche
--------------------------	---

PRD - DATA

PRDI - Data ingresso	1568
-----------------------------	------

PRDU - Data uscita	1587/ 1591
---------------------------	------------

DT - CRONOLOGIA

DTZ - CRONOLOGIA GENERICA

DTZG - Secolo	sec. XVI
----------------------	----------

DTS - CRONOLOGIA SPECIFICA

DTSI - Da	1552
------------------	------

DTSV - Validità	ca.
------------------------	-----

DTSF - A	1568
-----------------	------

DTSL - Validità	ante
------------------------	------

DTM - Motivazione cronologia	bibliografia
-------------------------------------	--------------

AU - DEFINIZIONE CULTURALE

AUT - AUTORE

AUTM - Motivazione dell'attribuzione	bibliografia
---	--------------

AUTN - Nome scelto	Dell'Altissimo Cristofano
---------------------------	---------------------------

AUTA - Dati anagrafici	notizie 1552/ 1605
-------------------------------	--------------------

AUTH - Sigla per citazione	00000019
-----------------------------------	----------

CMM - COMMITTENZA

CMMN - Nome	Medici Cosimo I, granduca di Toscana
--------------------	--------------------------------------

CMMD - Data	1552
--------------------	------

CMMF - Fonte	documentazione
---------------------	----------------

MT - DATI TECNICI

MTC - Materia e tecnica	tavola/ pittura a olio
--------------------------------	------------------------

MIS - MISURE

MISA - Altezza	60
-----------------------	----

MISL - Larghezza	45
CO - CONSERVAZIONE	
STC - STATO DI CONSERVAZIONE	
STCC - Stato di conservazione	buono
RS - RESTAURI	
RST - RESTAURI	
RSTD - Data	1997
RSTN - Nome operatore	SchleicherB.
DA - DATI ANALITICI	
DES - DESCRIZIONE	
DESO - Indicazioni sull'oggetto	NR (recupero pregresso)
DESI - Codifica Iconclass	NR (recupero pregresso)
DESS - Indicazioni sul soggetto	Ritratti. Personaggi: Leonardo da Vinci. Abbigliamento: contemporaneo.
ISR - ISCRIZIONI	
ISRC - Classe di appartenenza	documentaria
ISRL - Lingua	latino
ISRS - Tecnica di scrittura	a pennello
ISRT - Tipo di caratteri	lettere capitali
ISRP - Posizione	in alto
ISRI - Trascrizione	LEONARDUS DA VINCI
ISR - ISCRIZIONI	
ISRC - Classe di appartenenza	documentaria
ISRS - Tecnica di scrittura	NR (recupero pregresso)
ISRT - Tipo di caratteri	numeri arabi
ISRP - Posizione	a tergo
ISRI - Trascrizione	15 154 44
	Iniziata da Cosimo I nel 1552 con l'invio del pittore Cristofano dell'Altissimo a Como, nella villa di Paolo Giovio (1483-1552), a copiare la serie di uomini illustri già ivi raccolti, la collezione è una sorta di enciclopedia universale il cui valore storico documentario prevale su quello artistico. Essa continua in un legame ideale, la coeva collezione di busti marmorei degli Imperatori romani sempre nel medesimo corridoio degli Uffizi. Busti e ritratti erano infatti una costante dell'arredamento, in origine posti nella sala della Guardaroba di Palazzo Vecchio (o delle carte geografiche) avente anche funzione di rappresentanza, dove nel 1568 Vasari ricorda 280 dipinti (Allegri /Cecchi). Dall'agosto 1553, all'ottobre 1556 sono documentati numerosi invio di Cristofano a Firenze, e dagli inventari della Guardaroba medicea fra il 1567 e il 1569, si viene a conoscenza di 'Camerino legnaiolo' che eseguì le cornici (Beck). Non sono ancora del tutto note le fonti da cui furono tratte 'le effigi' dei personaggi, la cui innovazione, rispetto ai cicli medievali degli uomini illustri affrescati a Padova, Foligno e Siena, inclusa la serie dello studiolo di Federico da

NSC - Notizie storico-critiche

Montefeltro consiste nella dimensione a busto della figura e nella mobilità del dipinto su tavola, che favorivano la continuazione illimitata della raccolta. L'interesse di Cosimo per i dipinti giovanili iniziò già nel 1549 (Frey), continuò sia con Francesco I, il quale dette a Cristofano un compenso settimanale fino al 1587, che con Ferdinando (Trkulja). Trasferita nell'attuale collocazione dal 1587 al 1591, i dipinti furono risistemati nel 1597 da Filippo Pigafetta, seguendo i criteri della dignità sociale e delle professioni. Cristofano dell'Altissimo, allievo del Bronzino, dalla pittura lucida e compatta, priva di tenerezze e sfumature (Trkulja), rientrò a Firenze da Como nel 1562, continuando stabilmente ad occuparsi dei ritratti, di cui sicuri di sua mano, sono quelli elencati da Vasari nel 1568 (Allegri /Cecchi). Sotto Ferdinando fu aggiunta la serie delle Bellezze d'Artimino (le dame di Cristina di Lorena), e una campionatura degli infanti d'Austria e Baviera. I ritratti dei pittori e dei luogotenenti inviati alla fine del Cinquecento confluirono agli Uffizi solo nel 1873, i primi provenienti dall'Accademia del Disegno, mentre con continuità arrivarono le effigi dei regnanti europei e degli ambasciatori. Famosa fin dall'inizio, la collezione fu più volte copiata per essere inviata a villa Medici a Roma, e nelle residenze d'oltralpe. Il cardinale Leopoldo si interessò alla serie aulica della famiglia, e Cosimo III ne volle un'inventariazione sistematica, non più seguita negli anni dell'Unità d'Italia: nonostante i 1265 pezzi esposti nel corridoio vasariano nel 1882, l'Inventario del 1890 riporta moltissime lacune sul piano iconografico. Nel 1970 la giovanina viene ricollocata nel corridoio (Prinz). Il dipinto, ricordato da Vasari in Palazzo Vecchio, ritrae Leonardo da Vinci (1452-1519). Un ritratto del medesimo, ricordato a Pitti da Alessandro Pezzano, ambasciatore veneziano che fu in visita a Firenze nel 1577 (Mosco), è da credere una copia ulteriore del presente dipinto, giacché la collezione giovanina fu interamente trasportata agli Uffizi nel 1587.

TU - CONDIZIONE GIURIDICA E VINCOLI**CDG - CONDIZIONE GIURIDICA****CDGG - Indicazione generica**

proprietà Stato

CDGS - Indicazione specifica

Ministero per i Beni e le Attività Culturali

DO - FONTI E DOCUMENTI DI RIFERIMENTO**FTA - DOCUMENTAZIONE FOTOGRAFICA****FTAX - Genere**

documentazione esistente

FTAP - Tipo

fotografia b/n

FTAN - Codice identificativo

SBAS FI 249949

FTA - DOCUMENTAZIONE FOTOGRAFICA**FTAX - Genere**

documentazione esistente

FTAP - Tipo

fotografia b/n

FTAN - Codice identificativo

SBAS FI 323265

FTA - DOCUMENTAZIONE FOTOGRAFICA**FTAX - Genere**

documentazione allegata

FTAP - Tipo

diapositiva colore

FTAN - Codice identificativo

ex art. 15, 26254

BIB - BIBLIOGRAFIA

BIBX - Genere	bibliografia di confronto
BIBA - Autore	Gaye G.
BIBD - Anno di edizione	1840
BIBH - Sigla per citazione	00001571
BIBN - V., pp., nn.	v. II pp. 389-392, 401-402, 412-414
BIB - BIBLIOGRAFIA	
BIBX - Genere	bibliografia di confronto
BIBA - Autore	Gualandi M.
BIBD - Anno di edizione	1844-1856
BIBH - Sigla per citazione	00004387
BIBN - V., pp., nn.	v. I pp. 46, 371-374
BIB - BIBLIOGRAFIA	
BIBX - Genere	bibliografia di confronto
BIBA - Autore	Gotti A.
BIBD - Anno di edizione	1872
BIBH - Sigla per citazione	00004373
BIBN - V., pp., nn.	pp. 36-38
BIB - BIBLIOGRAFIA	
BIBX - Genere	bibliografia di confronto
BIBA - Autore	Vasari G.
BIBD - Anno di edizione	1878-1885
BIBH - Sigla per citazione	00000606
BIBN - V., pp., nn.	v. VII pp. 608-609
BIB - BIBLIOGRAFIA	
BIBX - Genere	bibliografia di confronto
BIBA - Autore	Literarische nachlass
BIBD - Anno di edizione	1923-1940
BIBH - Sigla per citazione	00001649
BIBN - V., pp., nn.	v. I p. 493
BIB - BIBLIOGRAFIA	
BIBX - Genere	bibliografia di confronto
BIBA - Autore	Venturi A.
BIBD - Anno di edizione	1901-1940
BIBH - Sigla per citazione	00000585
BIBN - V., pp., nn.	v. IX/VI pp. 402-411
BIB - BIBLIOGRAFIA	
BIBX - Genere	bibliografia di confronto
BIBA - Autore	Frey H. W.
BIBD - Anno di edizione	1940
BIBH - Sigla per citazione	00004388
BIBN - V., pp., nn.	pp. 167-170
BIB - BIBLIOGRAFIA	

BIBX - Genere	bibliografia di confronto
BIBA - Autore	Beck J.
BIBD - Anno di edizione	1974
BIBH - Sigla per citazione	00004383
BIBN - V., pp., nn.	pp. 64-66
BIB - BIBLIOGRAFIA	
BIBX - Genere	bibliografia di confronto
BIBA - Autore	Beck J.
BIBD - Anno di edizione	1974
BIBH - Sigla per citazione	00004384
BIBN - V., pp., nn.	pp. 61-63
BIB - BIBLIOGRAFIA	
BIBX - Genere	bibliografia di confronto
BIBA - Autore	Prinz W.
BIBD - Anno di edizione	1978
BIBH - Sigla per citazione	00004381
BIBN - V., pp., nn.	pp. 305-311
BIB - BIBLIOGRAFIA	
BIBX - Genere	bibliografia specifica
BIBA - Autore	Uffizi catalogo
BIBD - Anno di edizione	1980
BIBH - Sigla per citazione	00000848
BIBN - V., pp., nn.	p. 638 n. Ic278, pp. 601-603
BIB - BIBLIOGRAFIA	
BIBX - Genere	bibliografia specifica
BIBA - Autore	Allegri E./ Cecchi A.
BIBD - Anno di edizione	1980
BIBH - Sigla per citazione	00002781
BIBN - V., pp., nn.	p. 311
BIB - BIBLIOGRAFIA	
BIBX - Genere	bibliografia di confronto
BIBA - Autore	Primato disegno
BIBD - Anno di edizione	1980
BIBH - Sigla per citazione	00000375
BIBN - V., pp., nn.	pp. 111-112
BIB - BIBLIOGRAFIA	
BIBX - Genere	bibliografia specifica
BIBA - Autore	Mosco M.
BIBD - Anno di edizione	1980
BIBH - Sigla per citazione	00004382
BIBN - V., pp., nn.	p. 19
BIB - BIBLIOGRAFIA	

BIBX - Genere	bibliografia di confronto
BIBA - Autore	Lanzi L. A.
BIBD - Anno di edizione	1982
BIBH - Sigla per citazione	00004389
BIBN - V., pp., nn.	pp. 22-25
BIB - BIBLIOGRAFIA	
BIBX - Genere	bibliografia di confronto
BIBA - Autore	Collezioni Giovio
BIBD - Anno di edizione	1983
BIBH - Sigla per citazione	00004374
BIBN - V., pp., nn.	pp. 14-44
BIB - BIBLIOGRAFIA	
BIBX - Genere	bibliografia di confronto
BIBA - Autore	Pavoni R.
BIBD - Anno di edizione	1985
BIBH - Sigla per citazione	00004386
BIBN - V., pp., nn.	pp. 109-116
BIB - BIBLIOGRAFIA	
BIBX - Genere	bibliografia di confronto
BIBA - Autore	Dizionario biografico
BIBD - Anno di edizione	1960-
BIBH - Sigla per citazione	00000386
BIBN - V., pp., nn.	v. XXXI pp. 54-57
BIB - BIBLIOGRAFIA	
BIBX - Genere	bibliografia di confronto
BIBA - Autore	Klinger Aleci L.
BIBD - Anno di edizione	1998
BIBH - Sigla per citazione	00004378
BIBN - V., pp., nn.	pp. 72-78
BIB - BIBLIOGRAFIA	
BIBX - Genere	bibliografia specifica
BIBA - Autore	Immagine Leonardo
BIBD - Anno di edizione	1997
BIBH - Sigla per citazione	00005488
BIBN - V., pp., nn.	pp. 75-76
MST - MOSTRE	
MSTT - Titolo	L'immagine di Leonardo. Testimonianze figurative dal XVI al XIX secolo
MSTL - Luogo	Vinci
MSTD - Data	1997
AD - ACCESSO AI DATI	
ADS - SPECIFICHE DI ACCESSO AI DATI	
ADSP - Profilo di accesso	1

ADSM - Motivazione	scheda contenente dati liberamente accessibili
CM - COMPILAZIONE	
CMP - COMPILAZIONE	
CMPD - Data	1989
CMPN - Nome	Frulli C.
FUR - Funzionario responsabile	Damiani G.
AGG - AGGIORNAMENTO - REVISIONE	
AGGD - Data	2002
AGGN - Nome	Romagnoli G./ Rousseau B.
AGGF - Funzionario responsabile	NR (recupero pregresso)
AGG - AGGIORNAMENTO - REVISIONE	
AGGD - Data	2006
AGGN - Nome	ARTPAST
AGGF - Funzionario responsabile	NR (recupero pregresso)