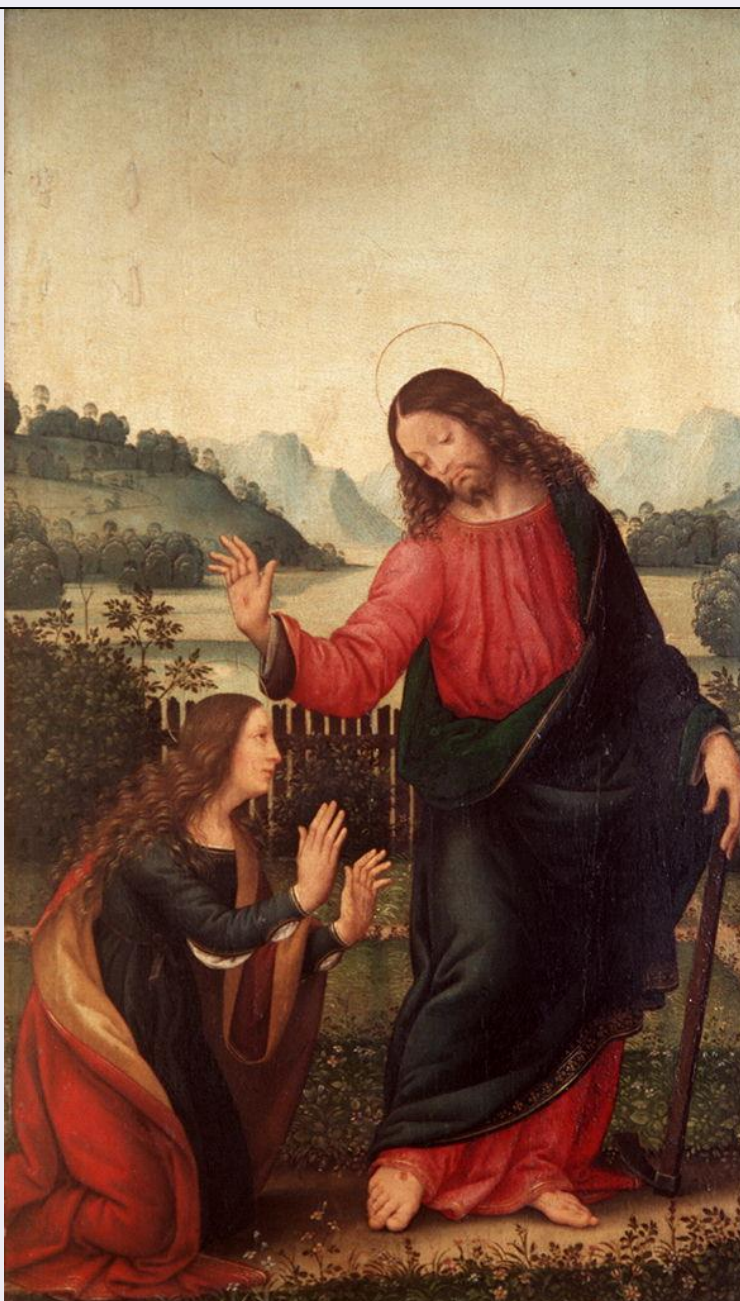


# SCHEDA



## CD - CODICI

TSK - Tipo Scheda	OA
LIR - Livello ricerca	C
<b>NCT - CODICE UNIVOCO</b>	
NCTR - Codice regione	09
NCTN - Numero catalogo generale	00292914
ESC - Ente schedatore	L. 41/1986
ECP - Ente competente	S417

## RV - RELAZIONI

### RVE - STRUTTURA COMPLESSA

RVEL - Livello	1
RVER - Codice bene radice	0900292914
ROZ - Altre relazioni	0900292917

**OG - OGGETTO****OGT - OGGETTO****OGTD - Definizione** dipinto**SGT - SOGGETTO****SGTI - Identificazione** apparizione di Cristo risorto a Santa Maria Maddalena**LC - LOCALIZZAZIONE GEOGRAFICO-AMMINISTRATIVA****PVC - LOCALIZZAZIONE GEOGRAFICO-AMMINISTRATIVA ATTUALE****PVCS - Stato** ITALIA**PVCR - Regione** Toscana**PVCP - Provincia** FI**PVCC - Comune** Firenze**LDC - COLLOCAZIONE SPECIFICA****LDCT - Tipologia** palazzo**LDCN - Denominazione attuale** Palazzo degli Uffizi**LDCC - Complesso di appartenenza** Complesso vasariano**LDCU - Indirizzo** piazzale degli Uffizi**LDCM - Denominazione raccolta** Galleria degli Uffizi**LDCS - Specifiche** depositi nuovi, sala 5**UB - UBICAZIONE E DATI PATRIMONIALI****INV - INVENTARIO DI MUSEO O SOPRINTENDENZA****INVN - Numero** Inventario 1890, n. 1616**INVD - Data** 1890 post**LA - ALTRE LOCALIZZAZIONI GEOGRAFICO-AMMINISTRATIVE****TCL - Tipo di localizzazione** luogo di provenienza**PRV - LOCALIZZAZIONE GEOGRAFICO-AMMINISTRATIVA****PRVR - Regione** Toscana**PRVP - Provincia** FI**PRVC - Comune** Firenze**PRVL - Località** S. Gaggio**PRC - COLLOCAZIONE SPECIFICA****PRCT - Tipologia** monastero**PRCQ - Qualificazione** benedettino femminile**PRCD - Denominazione** Monastero di S. Caterina**PRCC - Complesso monumentale di appartenenza** Chiesa e monastero di S. Caterina**PRD - DATA****PRDU - Data uscita** 1818**LA - ALTRE LOCALIZZAZIONI GEOGRAFICO-AMMINISTRATIVE****TCL - Tipo di localizzazione** luogo di provenienza**PRV - LOCALIZZAZIONE GEOGRAFICO-AMMINISTRATIVA**

<b>PRVR - Regione</b>	Toscana
<b>PRVP - Provincia</b>	FI
<b>PRVC - Comune</b>	Firenze
<b>PRC - COLLOCAZIONE SPECIFICA</b>	
<b>PRCT - Tipologia</b>	palazzo
<b>PRCD - Denominazione</b>	Palazzo degli Uffizi
<b>PRCC - Complesso monumentale di appartenenza</b>	Complesso vasariano
<b>PRCM - Denominazione raccolta</b>	Galleria degli Uffizi
<b>PRD - DATA</b>	
<b>PRDI - Data ingresso</b>	1818
<b>LA - ALTRE LOCALIZZAZIONI GEOGRAFICO-AMMINISTRATIVE</b>	
<b>TCL - Tipo di localizzazione</b>	luogo di provenienza
<b>PRV - LOCALIZZAZIONE GEOGRAFICO-AMMINISTRATIVA</b>	
<b>PRVR - Regione</b>	Toscana
<b>PRVP - Provincia</b>	FI
<b>PRVC - Comune</b>	Firenze
<b>PRC - COLLOCAZIONE SPECIFICA</b>	
<b>PRCT - Tipologia</b>	palazzo
<b>PRCD - Denominazione</b>	Palazzo degli Uffizi
<b>PRCC - Complesso monumentale di appartenenza</b>	Complesso vasariano
<b>PRCM - Denominazione raccolta</b>	Galleria degli Uffizi
<b>PRD - DATA</b>	
<b>PRDI - Data ingresso</b>	1949
<b>PRDU - Data uscita</b>	1954
<b>LA - ALTRE LOCALIZZAZIONI GEOGRAFICO-AMMINISTRATIVE</b>	
<b>TCL - Tipo di localizzazione</b>	luogo di provenienza
<b>PRV - LOCALIZZAZIONE GEOGRAFICO-AMMINISTRATIVA</b>	
<b>PRVR - Regione</b>	Toscana
<b>PRVP - Provincia</b>	FI
<b>PRVC - Comune</b>	Firenze
<b>PRC - COLLOCAZIONE SPECIFICA</b>	
<b>PRCS - Specifiche</b>	Gallerie fiorentine, depositi
<b>PRD - DATA</b>	
<b>PRDI - Data ingresso</b>	1954
<b>PRDU - Data uscita</b>	1976
<b>DT - CRONOLOGIA</b>	
<b>DTZ - CRONOLOGIA GENERICA</b>	
<b>DTZG - Secolo</b>	sec. XVI

**DTS - CRONOLOGIA SPECIFICA****DTSI - Da** 1510**DTSV - Validità** (?)**DTSF - A** 1520**DTSL - Validità** (?)**DTM - Motivazione cronologia** bibliografia**AU - DEFINIZIONE CULTURALE****AUT - AUTORE****AUTM - Motivazione dell'attribuzione** bibliografia**AUTN - Nome scelto** Lorenzo di Credi**AUTA - Dati anagrafici** 1460 ca./ 1537**AUTH - Sigla per citazione** 00000568**MT - DATI TECNICI****MTC - Materia e tecnica** tavola/ pittura a tempera**MIS - MISURE****MISA - Altezza** 58**MISL - Larghezza** 34**CO - CONSERVAZIONE****STC - STATO DI CONSERVAZIONE****STCC - Stato di conservazione** buono**STCS - Indicazioni specifiche** tarlature**DA - DATI ANALITICI****DES - DESCRIZIONE****DESO - Indicazioni sull'oggetto** NR (recupero pregresso)**DESI - Codifica Iconclass** NR (recupero pregresso)**DESS - Indicazioni sul soggetto** Personaggi: Cristo; Santa Maria Maddalena. Abbigliamento: all'antica. Oggetti: zappa. Paesaggi: colline; sentiero. Vegetali: alberi; cespugli; fiori.**NSC - Notizie storico-critiche**

I dipinti, che furono acquistati per gli Uffizi sul mercato antiquario, sono ricordati nei cataloghi di Galleria e nelle guide fiorentine con attribuzione a Lorenzo di Credi. La serie comprende quattro tavolette simili: "Cristo e la Samaritana", "La Madonna e San Giovanni evangelista", "Annunciazione", e "Noli me Tangere" sempre nei depositi nuovi. Il Ranalli (1891) ed il Lafenestre affermano che tutte e quattro le tavolette formavano l'inquadratura di un antico Crocifisso ritenuto miracoloso e conservato nel monastero di S. Gaggio presso Firenze; un catalogo della Galleria del 1948 afferma che tutto il complesso costituiva originariamente un tabernacolo "che poi fu disfatto". Purtroppo il Moreni (1792) nella sua descrizione del convento non ne fa cenno. Naturalmente è impossibile ricostruire le forme esatte del montaggio in cui erano collocate le tavolette (forse si trattava di portelli che si aprivano ai quattro lati di un vano contenente il Crocifisso, oppure incorniciature stabilmente applicate tutto intorno o ai margini inferiore e superiore di una tavola o di una scultura più

antica). La Dalli Regoli ha tentato una ricostruzione dell'oggetto ed è giunta alla conclusione che la "Samaritana ai piedi del Cristo" ed i "Noli me tangere" si trovavano in posizione laterale rispetto al nucleo centrale; la "Madonna e San Giovanni evangelista" era collocata in basso, come una base, e l'"Annunciazione" in alto (e questo spiegherebbe le proporzioni più ridotte delle figure). Il Degenhart (1932) afferma che l'esecuzione grossolana dei pannelli spetterebbe ad uno scolaro di Lorenzo di Credi, "Antonio del Ceraiolo". Il retro del dipinto, reca, come gli altri della serie, una decorazione geometrica.

## TU - CONDIZIONE GIURIDICA E VINCOLI

### ACQ - ACQUISIZIONE

ACQT - Tipo acquisizione	acquisto
ACQN - Nome	Fantechi L.
ACQD - Data acquisizione	1818
ACQL - Luogo acquisizione	FI/ Firenze

### CDG - CONDIZIONE GIURIDICA

CDGG - Indicazione generica	proprietà Stato
CDGS - Indicazione specifica	Ministero per i Beni e le Attività Culturali

## DO - FONTI E DOCUMENTI DI RIFERIMENTO

### FTA - DOCUMENTAZIONE FOTOGRAFICA

FTAX - Genere	documentazione esistente
FTAP - Tipo	fotografia b/n
FTAN - Codice identificativo	SBAS FI 321886

### FTA - DOCUMENTAZIONE FOTOGRAFICA

FTAX - Genere	documentazione allegata
FTAP - Tipo	diapositiva colore
FTAN - Codice identificativo	ex art. 15, 23227

### FNT - FONTI E DOCUMENTI

FNTP - Tipo	giornale
FNTT - Denominazione	Giornale delle robe venute nella Real Galleria
FNTD - Data	1818
FNTF - Foglio/Carta	n. 185
FNTN - Nome archivio	FI/ Biblioteca degli Uffici
FNTS - Posizione	ms. 114
FNTI - Codice identificativo	NR (recupero pregresso)

### FNT - FONTI E DOCUMENTI

FNTP - Tipo	inventario
FNTT - Denominazione	Catalogo Generale della R. Galleria di Firenze
FNTD - Data	1825
FNTF - Foglio/Carta	n. 108
FNTN - Nome archivio	FI/ Biblioteca degli Uffici
FNTS - Posizione	ms. 173, I
FNTI - Codice identificativo	NR (recupero pregresso)

**FNT - FONTI E DOCUMENTI**

<b>FNTP - Tipo</b>	inventario
<b>FNTT - Denominazione</b>	Inventario Generale dei dipinti
<b>FNTD - Data</b>	1881
<b>FNTF - Foglio/Carta</b>	n. 1399E
<b>FNTN - Nome archivio</b>	FI/ Biblioteca degli Uffici
<b>FNTS - Posizione</b>	NR (recupero pregresso)
<b>FNTI - Codice identificativo</b>	NR (recupero pregresso)

**BIB - BIBLIOGRAFIA**

<b>BIBX - Genere</b>	bibliografia specifica
<b>BIBA - Autore</b>	Moreni D. M.
<b>BIBD - Anno di edizione</b>	1791-1795
<b>BIBH - Sigla per citazione</b>	00000390
<b>BIBN - V., pp., nn.</b>	v. III, pp. 86, 90

**BIB - BIBLIOGRAFIA**

<b>BIBX - Genere</b>	bibliografia specifica
<b>BIBA - Autore</b>	Lafenestre G.
<b>BIBD - Anno di edizione</b>	1885
<b>BIBH - Sigla per citazione</b>	00004589
<b>BIBN - V., pp., nn.</b>	pp. 208-210

**BIB - BIBLIOGRAFIA**

<b>BIBX - Genere</b>	bibliografia specifica
<b>BIBA - Autore</b>	Dalli Regoli G.
<b>BIBD - Anno di edizione</b>	1966
<b>BIBH - Sigla per citazione</b>	00001560
<b>BIBN - V., pp., nn.</b>	pp. 171-172, n. 157
<b>BIBI - V., tavv., figg.</b>	f. 209

**BIB - BIBLIOGRAFIA**

<b>BIBX - Genere</b>	bibliografia specifica
<b>BIBA - Autore</b>	Uffizi catalogo
<b>BIBD - Anno di edizione</b>	1980
<b>BIBH - Sigla per citazione</b>	00000848
<b>BIBN - V., pp., nn.</b>	p. 345, n. P917

**BIB - BIBLIOGRAFIA**

<b>BIBX - Genere</b>	bibliografia specifica
<b>BIBA - Autore</b>	Hiller von Gaertringen R.
<b>BIBD - Anno di edizione</b>	2001
<b>BIBH - Sigla per citazione</b>	00004651
<b>BIBN - V., pp., nn.</b>	pp. 695-700
<b>BIBI - V., tavv., figg.</b>	f. 3

**AD - ACCESSO AI DATI****ADS - SPECIFICHE DI ACCESSO AI DATI**

<b>ADSP - Profilo di accesso</b>	1
<b>ADSM - Motivazione</b>	scheda contenente dati liberamente accessibili
<b>CM - COMPILAZIONE</b>	
<b>CMP - COMPILAZIONE</b>	
<b>CMPD - Data</b>	1988
<b>CMPN - Nome</b>	Orfanello T.
<b>FUR - Funzionario responsabile</b>	Damiani G.
<b>AGG - AGGIORNAMENTO - REVISIONE</b>	
<b>AGGD - Data</b>	2006
<b>AGGN - Nome</b>	ARTPAST
<b>AGGF - Funzionario responsabile</b>	NR (recupero pregresso)