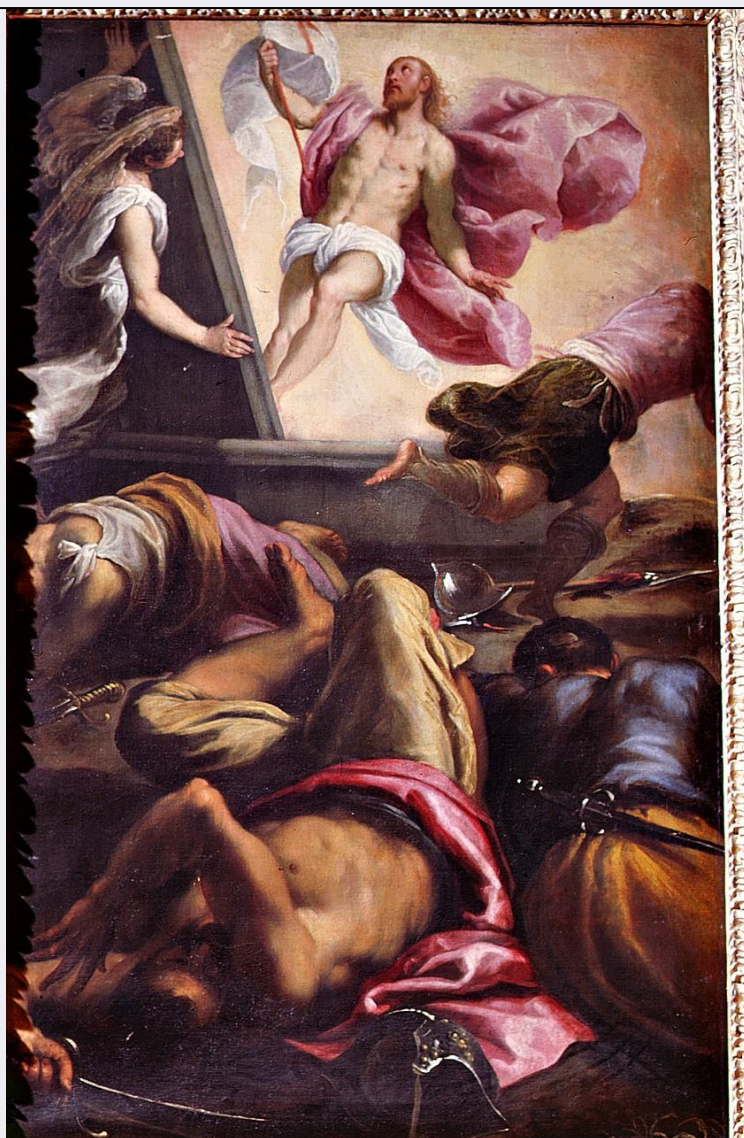


# SCHEDA



## CD - CODICI

TSK - Tipo Scheda	OA
LIR - Livello ricerca	C
NCT - CODICE UNIVOCO	
NCTR - Codice regione	09
NCTN - Numero catalogo generale	00292947
ESC - Ente schedatore	L. 41/1986
ECP - Ente competente	S417

## RV - RELAZIONI

ROZ - Altre relazioni	0900292947
-----------------------	------------

## OG - OGGETTO

### OGT - OGGETTO

OGTD - Definizione	dipinto
--------------------	---------

### SGT - SOGGETTO

SGTI - Identificazione	resurrezione di Cristo
------------------------	------------------------

## LC - LOCALIZZAZIONE GEOGRAFICO-AMMINISTRATIVA

**PVC - LOCALIZZAZIONE GEOGRAFICO-AMMINISTRATIVA ATTUALE**

<b>PVCS - Stato</b>	ITALIA
<b>PVCR - Regione</b>	Toscana
<b>PVCP - Provincia</b>	FI
<b>PVCC - Comune</b>	Firenze

**LDC - COLLOCAZIONE SPECIFICA**

<b>LDCT - Tipologia</b>	palazzo
<b>LDCN - Denominazione attuale</b>	Palazzo degli Uffizi
<b>LDCC - Complesso di appartenenza</b>	Complesso vasariano
<b>LDCU - Indirizzo</b>	piazzale degli Uffizi
<b>LDCM - Denominazione raccolta</b>	Galleria degli Uffizi
<b>LDCS - Specifiche</b>	deposito

**UB - UBICAZIONE E DATI PATRIMONIALI****INV - INVENTARIO DI MUSEO O SOPRINTENDENZA**

<b>INVN - Numero</b>	Inventario 1890, n. 9945
<b>INVD - Data</b>	1890 post

**LA - ALTRE LOCALIZZAZIONI GEOGRAFICO-AMMINISTRATIVE**

<b>TCL - Tipo di localizzazione</b>	luogo di provenienza
-------------------------------------	----------------------

**PRV - LOCALIZZAZIONE GEOGRAFICO-AMMINISTRATIVA**

<b>PRVR - Regione</b>	Veneto
<b>PRVP - Provincia</b>	TV
<b>PRVC - Comune</b>	Tarzo

**PRC - COLLOCAZIONE SPECIFICA**

<b>PRCM - Denominazione raccolta</b>	Collezione privata
--------------------------------------	--------------------

**PRD - DATA**

<b>PRDU - Data uscita</b>	1974
---------------------------	------

**LA - ALTRE LOCALIZZAZIONI GEOGRAFICO-AMMINISTRATIVE**

<b>TCL - Tipo di localizzazione</b>	luogo di provenienza
-------------------------------------	----------------------

**PRV - LOCALIZZAZIONE GEOGRAFICO-AMMINISTRATIVA**

<b>PRVS - Stato</b>	Giappone
<b>PRL - Altra località</b>	Osaka

**PRC - COLLOCAZIONE SPECIFICA**

<b>PRCS - Specifiche</b>	luogo sconosciuto
--------------------------	-------------------

**PRD - DATA**

<b>PRDI - Data ingresso</b>	1974
<b>PRDU - Data uscita</b>	1976

**LA - ALTRE LOCALIZZAZIONI GEOGRAFICO-AMMINISTRATIVE**

<b>TCL - Tipo di localizzazione</b>	luogo di provenienza
-------------------------------------	----------------------

**PRV - LOCALIZZAZIONE GEOGRAFICO-AMMINISTRATIVA**

PRVR - Regione	Toscana
PRVP - Provincia	FI
PRVC - Comune	Firenze
PRC - COLLOCAZIONE SPECIFICA	
PRCT - Tipologia	palazzo
PRCQ - Qualificazione	comunale
PRCD - Denominazione	Palazzo Vecchio
PRCM - Denominazione raccolta	Museo di Palazzo Vecchio, museo delle Opere d'arte recuperate collezione
PRD - DATA	
PRDU - Data uscita	1988/02/14
DT - CRONOLOGIA	
DTZ - CRONOLOGIA GENERICA	
DTZG - Secolo	sec. XVI
DTS - CRONOLOGIA SPECIFICA	
DTSI - Da	1578
DTSV - Validità	ca.
DTSF - A	1582
DTSL - Validità	ante
DTM - Motivazione cronologia	bibliografia
AU - DEFINIZIONE CULTURALE	
AUT - AUTORE	
AUTM - Motivazione dell'attribuzione	bibliografia
AUTN - Nome scelto	Negretti Jacopo detto Palma il Giovane
AUTA - Dati anagrafici	1544/ 1628
AUTH - Sigla per citazione	00000803
MT - DATI TECNICI	
MTC - Materia e tecnica	tela/ pittura a olio
MIS - MISURE	
MISA - Altezza	184
MISL - Larghezza	114.5
CO - CONSERVAZIONE	
STC - STATO DI CONSERVAZIONE	
STCC - Stato di conservazione	buono
DA - DATI ANALITICI	
DES - DESCRIZIONE	
DESO - Indicazioni sull'oggetto	NR (recupero pregresso)
DESI - Codifica Iconclass	NR (recupero pregresso)
DESS - Indicazioni sul soggetto	Personaggi: Cristo. Figure: angelo. Figure maschili: soldati. Abbigliamento: all'antica. Attributi: (Cristo) vessillo della Resurrezione. Paesaggi: cielo; nuvole. Architetture: sepolcro. Oggetti:

spade; elmi; drappi.

#### NSC - Notizie storico-critiche

Le due tele con l' "Uccisione dei primogeniti d'Egitto" e la "Resurrezione", appartenenti al gruppo di opere recuperate da Rodolfo Siviero, furono pubblicate per la prima volta in occasione della mostra fiorentina del 1984. Simili nelle dimensioni, nell'impianto compositivo e soprattutto nei modi stilistici, sono da ascrivere al medesimo autore, che le esegui' probabilmente a 'pendant' nello stesso periodo. Le due opere mostrano la fusione dei modi tintoretteschi con la cultura romana e toscana derivata dagli Zuccari e dal Salviati, quale si nota palesemente nella produzione di Palma il Giovane databile fra la fine degli anni Settanta e gli inizi degli anni Ottanta del Cinquecento. E' questo infatti il periodo in cui il pittore, rientrato a Venezia da Roma nel 1573-1574, tento' di unire l'impianto disegnativo di matrice romana alle sollecitazioni dell'ambiente veneto. L'attribuzione delle due grandi tele a Palma e la loro probabile datazione agli anni intorno al 1580 permettono di identificare i dipinti con la "Resurrezione" e l'"Uccisione dei primogeniti d'Egitto" che l'artista esegui' per il palazzo Cappello a Venezia, dove Raffaello Borghini li vide entro il 1582, data di redazione de "Il Riposo", pubblicato poi nel 1584. Per motivi stilistici e per ragioni cronologiche, molto calzante e' il confronto fra questa tela e quella di ugual soggetto nella chiesa veneziana di San Zulian, eseguita dal Palma intorno al 1581-'82.

### TU - CONDIZIONE GIURIDICA E VINCOLI

#### CDG - CONDIZIONE GIURIDICA

##### CDGG - Indicazione generica

proprietà Stato

##### CDGS - Indicazione specifica

Ministero per i Beni e le Attività Culturali

#### ALN - MUTAMENTI TITOLARITA'/POSSESSO/DETENZIONE

##### ALNT - Tipo evento

recupero

##### ALND - Data evento

1976/08/03

##### ALNN - Note

Recuperato ad OsaKa/ Giappone. era stato venduto ad una galleria giapponese nel 1974

### DO - FONTI E DOCUMENTI DI RIFERIMENTO

#### FTA - DOCUMENTAZIONE FOTOGRAFICA

##### FTAX - Genere

documentazione allegata

##### FTAP - Tipo

diapositiva colore

##### FTAN - Codice identificativo

ex art. 15, 12963

#### BIB - BIBLIOGRAFIA

##### BIBX - Genere

bibliografia specifica

##### BIBA - Autore

Opera ritrovata

##### BIBD - Anno di edizione

1984

##### BIBH - Sigla per citazione

00000583

##### BIBN - V., pp., nn.

p. 121, n. 51

##### BIBI - V., tavv., figg.

tav. 51

#### MST - MOSTRE

##### MSTT - Titolo

L'opera ritrovata. Omaggio a Rodolfo Siviero

##### MSTL - Luogo

Firenze

##### MSTD - Data

1984

**AD - ACCESSO AI DATI****ADS - SPECIFICHE DI ACCESSO AI DATI****ADSP - Profilo di accesso**

1

**ADSM - Motivazione**

scheda contenente dati liberamente accessibili

**CM - COMPILAZIONE****CMP - COMPILAZIONE****CMPD - Data**

1988

**CMPN - Nome**

Testaferrata E.

**FUR - Funzionario  
responsabile**

Damiani G.

**RVM - TRASCRIZIONE PER INFORMATIZZAZIONE****RVMD - Data**

1988

**RVMN - Nome**

Frulli C.

**AGG - AGGIORNAMENTO - REVISIONE****AGGD - Data**

1998

**AGGN - Nome**

Reggioli C.

**AGGF - Funzionario  
responsabile**

NR (recupero pregresso)

**AGG - AGGIORNAMENTO - REVISIONE****AGGD - Data**

1999

**AGGN - Nome**

Orfanello T.

**AGGF - Funzionario  
responsabile**

NR (recupero pregresso)

**AGG - AGGIORNAMENTO - REVISIONE****AGGD - Data**

2006

**AGGN - Nome**

ARTPAST

**AGGF - Funzionario  
responsabile**

NR (recupero pregresso)

**AN - ANNOTAZIONI****OSS - Osservazioni**

L'opera è stata assegnata alla Galleria degli Uffizi con DM dell'1/8 /1988