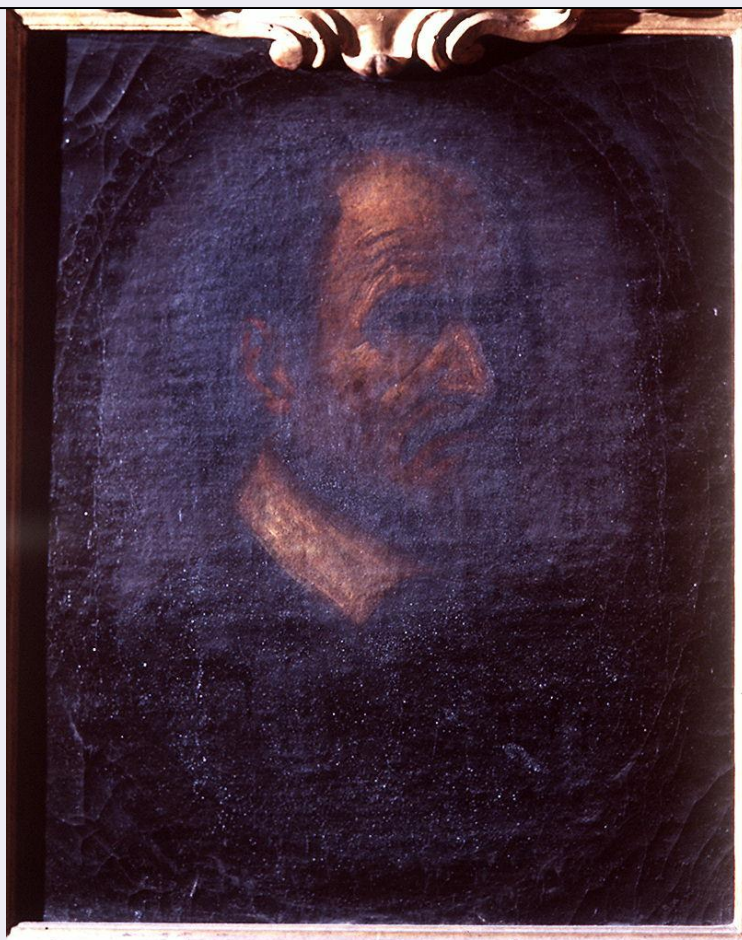


SCHEDA



CD - CODICI

| | |
|---------------------------------|------------|
| TSK - Tipo Scheda | OA |
| LIR - Livello ricerca | C |
| NCT - CODICE UNIVOCO | |
| NCTR - Codice regione | 09 |
| NCTN - Numero catalogo generale | 00293467 |
| ESC - Ente schedatore | L. 41/1986 |
| ECP - Ente competente | S417 |

RV - RELAZIONI

| | |
|-----------------------|------------|
| ROZ - Altre relazioni | 0900293467 |
|-----------------------|------------|

OG - OGGETTO

OGT - OGGETTO

| | |
|--------------------|---------|
| OGTD - Definizione | dipinto |
|--------------------|---------|

SGT - SOGGETTO

| | |
|------------------------|----------------------------------|
| SGTI - Identificazione | autoritratto di Giovanni Alberti |
|------------------------|----------------------------------|

LC - LOCALIZZAZIONE GEOGRAFICO-AMMINISTRATIVA

PVC - LOCALIZZAZIONE GEOGRAFICO-AMMINISTRATIVA ATTUALE

| | |
|------------------|---------|
| PVCS - Stato | ITALIA |
| PVCR - Regione | Toscana |
| PVCP - Provincia | FI |

| | |
|--|--|
| PVCC - Comune | Firenze |
| LDC - COLLOCAZIONE SPECIFICA | |
| LDCT - Tipologia | palazzo |
| LDCN - Denominazione attuale | Palazzo degli Uffizi |
| LDCC - Complesso di appartenenza | Complesso vasariano |
| LDCU - Indirizzo | piazzale degli Uffizi |
| LDCM - Denominazione raccolta | Galleria degli Uffizi |
| LDCS - Specifiche | depositi nuovi, corridoio degli autoritratti |
| UB - UBICAZIONE E DATI PATRIMONIALI | |
| INV - INVENTARIO DI MUSEO O SOPRINTENDENZA | |
| INVN - Numero | Inventario 1890, n. 1744 |
| INVD - Data | 1890 post |
| LA - ALTRE LOCALIZZAZIONI GEOGRAFICO-AMMINISTRATIVE | |
| TCL - Tipo di localizzazione | luogo di provenienza |
| PRV - LOCALIZZAZIONE GEOGRAFICO-AMMINISTRATIVA | |
| PRVR - Regione | Toscana |
| PRVP - Provincia | AR |
| PRVC - Comune | Sansepolcro |
| PRC - COLLOCAZIONE SPECIFICA | |
| PRCM - Denominazione raccolta | Collezione eredi Alberti |
| PRD - DATA | |
| PRDU - Data uscita | 1681/ post |
| LA - ALTRE LOCALIZZAZIONI GEOGRAFICO-AMMINISTRATIVE | |
| TCL - Tipo di localizzazione | luogo di provenienza |
| PRV - LOCALIZZAZIONE GEOGRAFICO-AMMINISTRATIVA | |
| PRVR - Regione | Toscana |
| PRVP - Provincia | FI |
| PRVC - Comune | Firenze |
| PRC - COLLOCAZIONE SPECIFICA | |
| PRCT - Tipologia | palazzo |
| PRCD - Denominazione | Palazzo degli Uffizi |
| PRCC - Complesso monumentale di appartenenza | Complesso vasariano |
| PRCM - Denominazione raccolta | Galleria degli Uffizi |
| PRD - DATA | |
| PRDI - Data ingresso | 1694 |
| DT - CRONOLOGIA | |
| DTZ - CRONOLOGIA GENERICA | |

| | |
|--|--|
| DTZG - Secolo | sec. XVI |
| DTZS - Frazione di secolo | fine |
| DTS - CRONOLOGIA SPECIFICA | |
| DTSI - Da | 1590 |
| DTSV - Validità | ca. |
| DTSF - A | 1599 |
| DTSL - Validità | ca. |
| DTM - Motivazione cronologia | bibliografia |
| AU - DEFINIZIONE CULTURALE | |
| AUT - AUTORE | |
| AUTM - Motivazione dell'attribuzione | documentazione |
| AUTN - Nome scelto | Alberti Giovanni |
| AUTA - Dati anagrafici | 1558/ 1601 |
| AUTH - Sigla per citazione | 00000904 |
| MT - DATI TECNICI | |
| MTC - Materia e tecnica | tela/ pittura a olio |
| MIS - MISURE | |
| MISA - Altezza | 54 |
| MISL - Larghezza | 43.5 |
| CO - CONSERVAZIONE | |
| STC - STATO DI CONSERVAZIONE | |
| STCC - Stato di conservazione | cattivo |
| STCS - Indicazioni specifiche | il dipinto originariamente ovale è stato riquadrato |
| DA - DATI ANALITICI | |
| DES - DESCRIZIONE | |
| DESO - Indicazioni sull'oggetto | NR (recupero pregresso) |
| DESI - Codifica Iconclass | NR (recupero pregresso) |
| DESS - Indicazioni sul soggetto | Ritratti: Giovanni Alberti. Abbigliamento: colletto. |
| NSC - Notizie storico-critiche | Il dipinto insieme a quello del fratello Cherubino, fu segnalato dal Baldinucci al Granduca Cosimo III come presente nella collezione degli eredi a Sansepolcro. Evidentemente esso fu acquistato per la collezione degli autoritratti perchè nel 1694 fece il suo ingresso agli Uffizi. |
| TU - CONDIZIONE GIURIDICA E VINCOLI | |
| CDG - CONDIZIONE GIURIDICA | |
| CDGG - Indicazione generica | proprietà Stato |
| CDGS - Indicazione specifica | Ministero per i Beni e le Attività Culturali |
| DO - FONTI E DOCUMENTI DI RIFERIMENTO | |

FTA - DOCUMENTAZIONE FOTOGRAFICA**FTAX - Genere** documentazione esistente**FTAP - Tipo** fotografia b/n**FTAN - Codice identificativo** SBAS FI 112429**FTA - DOCUMENTAZIONE FOTOGRAFICA****FTAX - Genere** documentazione allegata**FTAP - Tipo** diapositiva colore**FTAN - Codice identificativo** ex art. 15, 23968**FNT - FONTI E DOCUMENTI****FNTP - Tipo** inventario**FNTT - Denominazione** Quaderno della Guardaroba Generale delle robe fabbricate**FNTD - Data** 1694**FNTF - Foglio/Carta** c. 97r**FNTN - Nome archivio** FI/ Archivio di Stato/ Guardaroba medica**FNTS - Posizione** 969**FNTI - Codice identificativo** NR (recupero pregresso)**FNT - FONTI E DOCUMENTI****FNTP - Tipo** inventario**FNTT - Denominazione** Inventario generale di tutto quanto fu consegnato a Gio. Franc.o Bianchi custode della Galleria di S.A.R.**FNTD - Data** 1704/ 1714**FNTF - Foglio/Carta** n. 1812**FNTN - Nome archivio** FI/ Biblioteca degli Uffizi**FNTS - Posizione** ms. 82**FNTI - Codice identificativo** NR (recupero pregresso)**FNT - FONTI E DOCUMENTI****FNTP - Tipo** inventario**FNTT - Denominazione** Inventario generale di tutte le preziose antichità, e insigni memorie che si conservano nella Galleria di S.M.I. in Firenze**FNTD - Data** 1753**FNTF - Foglio/Carta** n. 3228**FNTN - Nome archivio** FI/ Biblioteca degli Uffizi**FNTS - Posizione** ms. 95**FNTI - Codice identificativo** NR (recupero pregresso)**FNT - FONTI E DOCUMENTI****FNTP - Tipo** inventario**FNTT - Denominazione** Inventario generale di tutte le antichità, pitture, e altre preziose rarità che si conservano nella Real Galleria che si conservano nella Real Galleria che si conservano nella Real Galleria**FNTD - Data** 1769**FNTF - Foglio/Carta** n. 3336**FNTN - Nome archivio** FI/ Biblioteca degli Uffizi**FNTS - Posizione** ms. 98**FNTI - Codice identificativo** NR (recupero pregresso)

FNT - FONTI E DOCUMENTI

| | |
|-------------------------------------|--|
| FNTP - Tipo | inventario |
| FNTT - Denominazione | Inventario generale della Real Galleria di Firenze |
| FNTD - Data | 1784 |
| FNTF - Foglio/Carta | n. 564-87 |
| FNTN - Nome archivio | FI/ Biblioteca degli Uffizi |
| FNTS - Posizione | ms. 113 |
| FNTI - Codice identificativo | NR (recupero pregresso) |

FNT - FONTI E DOCUMENTI

| | |
|-------------------------------------|--|
| FNTP - Tipo | inventario |
| FNTT - Denominazione | Catalogo Generale della R. Galleria di Firenze |
| FNTD - Data | 1825 |
| FNTF - Foglio/Carta | n. 1443 |
| FNTN - Nome archivio | FI/ Biblioteca degli Uffizi |
| FNTS - Posizione | ms. 173 |
| FNTI - Codice identificativo | NR (recupero pregresso) |

FNT - FONTI E DOCUMENTI

| | |
|-------------------------------------|---------------------------------|
| FNTP - Tipo | inventario |
| FNTT - Denominazione | Inventario Generale dei dipinti |
| FNTD - Data | 1881 |
| FNTF - Foglio/Carta | n. 1414E |
| FNTN - Nome archivio | FI/ Biblioteca degli Uffizi |
| FNTS - Posizione | NR (recupero pregresso) |
| FNTI - Codice identificativo | NR (recupero pregresso) |

BIB - BIBLIOGRAFIA

| | |
|-----------------------------------|------------------------|
| BIBX - Genere | bibliografia specifica |
| BIBA - Autore | Gualandi M. |
| BIBD - Anno di edizione | 1844-1856 |
| BIBH - Sigla per citazione | 00004387 |
| BIBN - V., pp., nn. | v. III p. 258 |

BIB - BIBLIOGRAFIA

| | |
|-----------------------------------|------------------------|
| BIBX - Genere | bibliografia specifica |
| BIBA - Autore | Pieraccini E. |
| BIBD - Anno di edizione | 1912 |
| BIBH - Sigla per citazione | 00001708 |
| BIBN - V., pp., nn. | p. 210 n. 331 |

BIB - BIBLIOGRAFIA

| | |
|-----------------------------------|------------------------|
| BIBX - Genere | bibliografia specifica |
| BIBA - Autore | Prinz W. |
| BIBD - Anno di edizione | 1971 |
| BIBH - Sigla per citazione | 00004434 |
| BIBN - V., pp., nn. | p. 39 |

BIB - BIBLIOGRAFIA

| | |
|-----------------------------------|------------------------|
| BIBX - Genere | bibliografia specifica |
| BIBA - Autore | Uffizi catalogo |
| BIBD - Anno di edizione | 1980 |
| BIBH - Sigla per citazione | 00000848 |
| BIBN - V., pp., nn. | p.785 n. A9 |

AD - ACCESSO AI DATI**ADS - SPECIFICHE DI ACCESSO AI DATI**

| | |
|----------------------------------|--|
| ADSP - Profilo di accesso | 1 |
| ADSM - Motivazione | scheda contenente dati liberamente accessibili |

CM - COMPILAZIONE**CMP - COMPILAZIONE**

| | |
|---------------------------------------|-------------|
| CMPD - Data | 1989 |
| CMPN - Nome | Maccioni P. |
| FUR - Funzionario responsabile | Damiani G. |

AGG - AGGIORNAMENTO - REVISIONE

| | |
|--|---------------------------|
| AGGD - Data | 2002 |
| AGGN - Nome | Romagnoli G./ Rousseau B. |
| AGGF - Funzionario responsabile | NR (recupero pregresso) |

AGG - AGGIORNAMENTO - REVISIONE

| | |
|--|-------------------------|
| AGGD - Data | 2006 |
| AGGN - Nome | ARTPAST |
| AGGF - Funzionario responsabile | NR (recupero pregresso) |