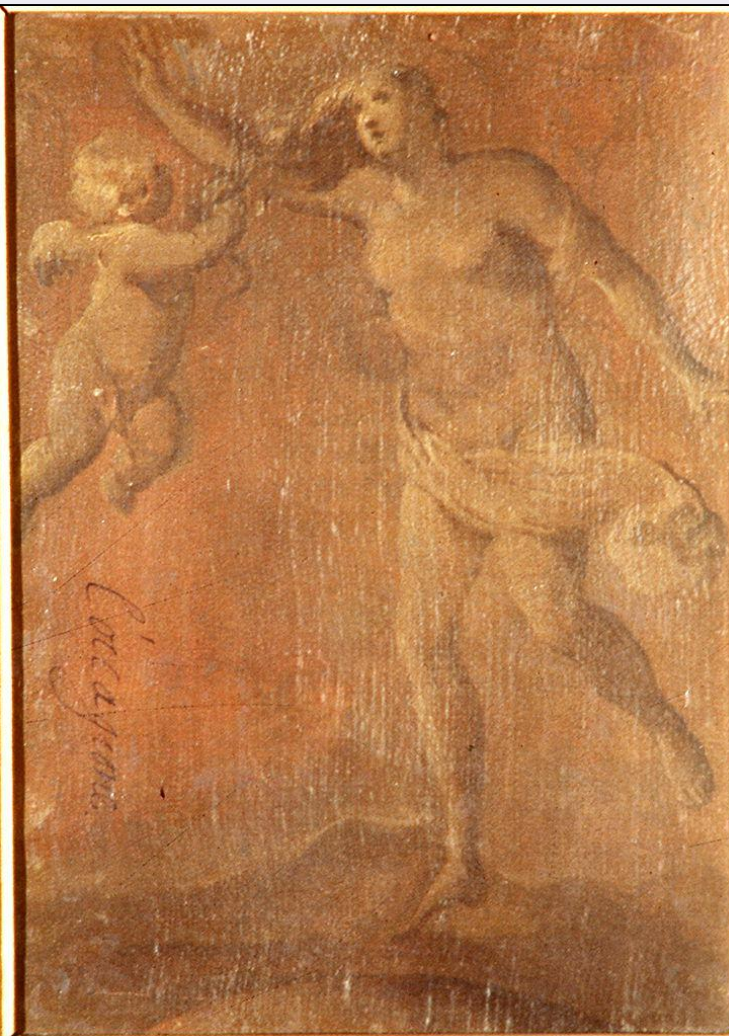


# SCHEDA



## CD - CODICI

TSK - Tipo Scheda	OA
LIR - Livello ricerca	C
NCT - CODICE UNIVOCO	
NCTR - Codice regione	09
NCTN - Numero catalogo generale	00293485
ESC - Ente schedatore	L. 41/1986
ECP - Ente competente	S417

## RV - RELAZIONI

ROZ - Altre relazioni	0900293485
-----------------------	------------

## OG - OGGETTO

### OGT - OGGETTO

OGTD - Definizione	dipinto
--------------------	---------

### SGT - SOGGETTO

SGTI - Identificazione	Occasione
------------------------	-----------

## LC - LOCALIZZAZIONE GEOGRAFICO-AMMINISTRATIVA

### PVC - LOCALIZZAZIONE GEOGRAFICO-AMMINISTRATIVA ATTUALE

PVCS - Stato	ITALIA
--------------	--------

<b>PVCR - Regione</b>	Toscana
<b>PVCP - Provincia</b>	FI
<b>PVCC - Comune</b>	Firenze
<b>LDC - COLLOCAZIONE SPECIFICA</b>	
<b>LDCT - Tipologia</b>	palazzo
<b>LDCN - Denominazione attuale</b>	Palazzo degli Uffizi
<b>LDCC - Complesso di appartenenza</b>	Complesso vasariano
<b>LDCU - Indirizzo</b>	piazzale degli Uffizi
<b>LDCM - Denominazione raccolta</b>	Galleria degli Uffizi
<b>LDCS - Specifiche</b>	depositi nuovi, sala dei bozzetti
<b>UB - UBICAZIONE E DATI PATRIMONIALI</b>	
<b>INV - INVENTARIO DI MUSEO O SOPRINTENDENZA</b>	
<b>INVN - Numero</b>	Inventario manoscritto Gabinetto Disegni e Stampe degli Uffizi, n. 19140F
<b>INVD - Data</b>	sec. XIX fine
<b>DT - CRONOLOGIA</b>	
<b>DTZ - CRONOLOGIA GENERICA</b>	
<b>DTZG - Secolo</b>	sec. XVII
<b>DTS - CRONOLOGIA SPECIFICA</b>	
<b>DTSI - Da</b>	1600
<b>DTSV - Validità</b>	ca.
<b>DTSF - A</b>	1600
<b>DTSL - Validità</b>	ca.
<b>DTM - Motivazione cronologia</b>	bibliografia
<b>AU - DEFINIZIONE CULTURALE</b>	
<b>AUT - AUTORE</b>	
<b>AUTM - Motivazione dell'attribuzione</b>	bibliografia
<b>AUTN - Nome scelto</b>	Roncalli Cristoforo detto Pomarancio (?)
<b>AUTA - Dati anagrafici</b>	1552/ 1626
<b>AUTH - Sigla per citazione</b>	00000918
<b>AAT - Altre attribuzioni</b>	Circignani Niccolò detto il Pomarancio
<b>MT - DATI TECNICI</b>	
<b>MTC - Materia e tecnica</b>	carta/ pittura a olio
<b>MTC - Materia e tecnica</b>	tela
<b>MIS - MISURE</b>	
<b>MISA - Altezza</b>	20.5
<b>MISL - Larghezza</b>	14
<b>CO - CONSERVAZIONE</b>	
<b>STC - STATO DI CONSERVAZIONE</b>	
<b>STCC - Stato di</b>	

<b>conservazione</b>	buono
<b>STCS - Indicazioni specifiche</b>	carta applicata su legno
<b>DA - DATI ANALITICI</b>	
<b>DES - DESCRIZIONE</b>	
<b>DESO - Indicazioni sull'oggetto</b>	NR (recupero pregresso)
<b>DESI - Codifica Iconclass</b>	54 B 12 1
<b>DESS - Indicazioni sul soggetto</b>	Figure: putto alato; giovane donna. Abbigliamento: drappo.
<b>ISR - ISCRIZIONI</b>	
<b>ISRC - Classe di appartenenza</b>	documentaria
<b>ISRS - Tecnica di scrittura</b>	a penna
<b>ISRT - Tipo di caratteri</b>	corsivo
<b>ISRP - Posizione</b>	NR (recupero pregresso)
<b>ISRI - Trascrizione</b>	L'OCCASIONE
<b>ISR - ISCRIZIONI</b>	
<b>ISRC - Classe di appartenenza</b>	documentaria
<b>ISRS - Tecnica di scrittura</b>	a matita
<b>ISRP - Posizione</b>	retro
<b>ISRI - Trascrizione</b>	CRISTOFANO RONCALLI DETTO IL POMARANCIO
<b>ISR - ISCRIZIONI</b>	
<b>ISRC - Classe di appartenenza</b>	documentaria
<b>ISRS - Tecnica di scrittura</b>	a impressione
<b>ISRP - Posizione</b>	retro
<b>ISRI - Trascrizione</b>	INV(ENTARIO) DISEGNI E STAMPE 19140
<b>ISR - ISCRIZIONI</b>	
<b>ISRC - Classe di appartenenza</b>	documentaria
<b>ISRS - Tecnica di scrittura</b>	a impressione
<b>ISRP - Posizione</b>	retro
<b>ISRI - Trascrizione</b>	2423
<b>NSC - Notizie storico-critiche</b>	Il bozzetto, come gli altri di soggetto allegorico, si trova catalogato nell'inv. dei disegni del 1793, con un'attribuzione al Pomarancio. Secondo la Ciaronfi potrebbe trattarsi di un bozzetto per una figura allegorica decorativa per un soffitto. La Mosco, insieme col Kirwin non e' d'accordo con questa attribuzione, ne' con quella al Circignani, proposta dalla Sricchia, pur ritenendola opera di pitture appartenenti sempre "alla cerchia del Cavalier d'Arpino".
<b>TU - CONDIZIONE GIURIDICA E VINCOLI</b>	
<b>CDG - CONDIZIONE GIURIDICA</b>	
<b>CDGG - Indicazione generica</b>	proprietà Stato

**CDGS - Indicazione  
specifica**

Ministero per i Beni e le Attività Culturali

## **DO - FONTI E DOCUMENTI DI RIFERIMENTO**

### **FTA - DOCUMENTAZIONE FOTOGRAFICA**

**FTAX - Genere** documentazione esistente

**FTAP - Tipo** fotografia b/n

**FTAN - Codice identificativo** SBAS FI 157025

### **FTA - DOCUMENTAZIONE FOTOGRAFICA**

**FTAX - Genere** documentazione allegata

**FTAP - Tipo** diapositiva colore

**FTAN - Codice identificativo** ex art. 15, 23985

### **BIB - BIBLIOGRAFIA**

**BIBX - Genere** bibliografia specifica

**BIBA - Autore** Bozzetti Gallerie

**BIBD - Anno di edizione** 1952

**BIBH - Sigla per citazione** 00004416

**BIBN - V., pp., nn.** pp. 47-48 n. 100

### **BIB - BIBLIOGRAFIA**

**BIBX - Genere** bibliografia specifica

**BIBA - Autore** Sricchia Santoro F.

**BIBD - Anno di edizione** 1953

**BIBH - Sigla per citazione** 00004478

**BIBN - V., pp., nn.** p. 62

### **BIB - BIBLIOGRAFIA**

**BIBX - Genere** bibliografia di confronto

**BIBA - Autore** Chiappini di Sorio I.

**BIBD - Anno di edizione** 1983

**BIBH - Sigla per citazione** 00005163

**BIBN - V., pp., nn.** p. 164

**BIBI - V., tavv., figg.** ff. 1-6

### **MST - MOSTRE**

**MSTT - Titolo** Bozzetti delle Gallerie di Firenze

**MSTL - Luogo** Firenze

**MSTD - Data** 1952

## **AD - ACCESSO AI DATI**

### **ADS - SPECIFICHE DI ACCESSO AI DATI**

**ADSP - Profilo di accesso** 1

**ADSM - Motivazione** scheda contenente dati liberamente accessibili

## **CM - COMPILAZIONE**

### **CMP - COMPILAZIONE**

**CMPD - Data** 1989

**CMPN - Nome** Orfanello T.

**FUR - Funzionario**

<b>responsabile</b>	Damiani G.
<b>AGG - AGGIORNAMENTO - REVISIONE</b>	
<b>AGGD - Data</b>	2002
<b>AGGN - Nome</b>	Romagnoli G./ Rousseau B.
<b>AGGF - Funzionario responsabile</b>	NR (recupero pregresso)
<b>AGG - AGGIORNAMENTO - REVISIONE</b>	
<b>AGGD - Data</b>	2006
<b>AGGN - Nome</b>	ARTPAST
<b>AGGF - Funzionario responsabile</b>	NR (recupero pregresso)