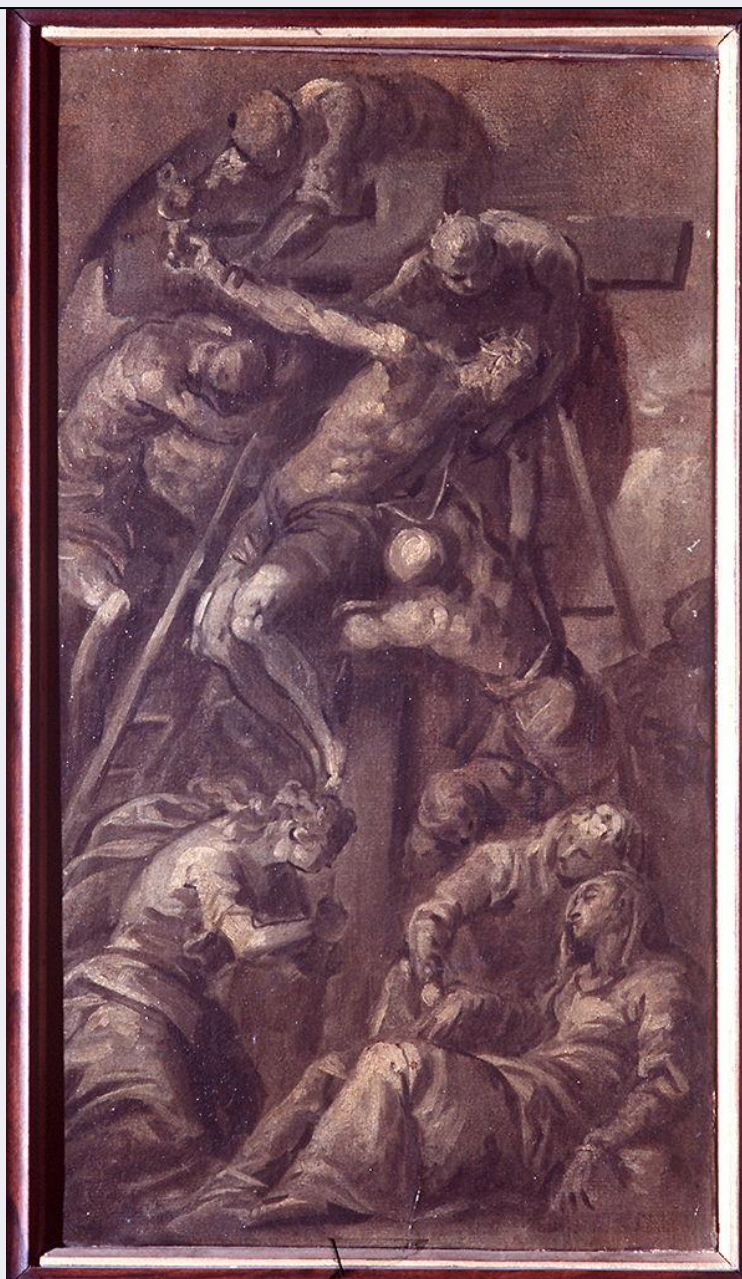


## SCHEDA



### CD - CODICI

TSK - Tipo Scheda	OA
LIR - Livello ricerca	C
NCT - CODICE UNIVOCO	
NCTR - Codice regione	09
NCTN - Numero catalogo generale	00293496
ESC - Ente schedatore	L. 41/1986
ECP - Ente competente	S417

### OG - OGGETTO

#### OGT - OGGETTO

OGTD - Definizione	dipinto
--------------------	---------

#### SGT - SOGGETTO

SGTI - Identificazione	deposizione di Cristo dalla croce
------------------------	-----------------------------------

**LC - LOCALIZZAZIONE GEOGRAFICO-AMMINISTRATIVA****PVC - LOCALIZZAZIONE GEOGRAFICO-AMMINISTRATIVA ATTUALE**

<b>PVCS - Stato</b>	ITALIA
<b>PVCR - Regione</b>	Toscana
<b>PVCP - Provincia</b>	FI
<b>PVCC - Comune</b>	Firenze

**LDC - COLLOCAZIONE SPECIFICA**

<b>LDCT - Tipologia</b>	palazzo
<b>LDCN - Denominazione attuale</b>	Palazzo degli Uffizi
<b>LDCC - Complesso di appartenenza</b>	Complesso vasariano
<b>LDCU - Indirizzo</b>	piazzale degli Uffizi
<b>LDCM - Denominazione raccolta</b>	Galleria degli Uffizi
<b>LDCS - Specifiche</b>	depositi nuovi, sala dei bozzetti

**UB - UBICAZIONE E DATI PATRIMONIALI****INV - INVENTARIO DI MUSEO O SOPRINTENDENZA**

<b>INVN - Numero</b>	Inventario manoscritto Gabinetto Disegni e Stampe degli Uffizi, n. 19161F
<b>INVD - Data</b>	sec. XIX fine

**DT - CRONOLOGIA****DTZ - CRONOLOGIA GENERICA**

<b>DTZG - Secolo</b>	sec. XVI
----------------------	----------

**DTS - CRONOLOGIA SPECIFICA**

<b>DTSI - Da</b>	1590
<b>DTSV - Validità</b>	ca.
<b>DTSF - A</b>	1590
<b>DTSL - Validità</b>	ca.

<b>DTM - Motivazione cronologia</b>	bibliografia
-------------------------------------	--------------

**AU - DEFINIZIONE CULTURALE****AUT - AUTORE**

<b>AUTM - Motivazione dell'attribuzione</b>	bibliografia
<b>AUTN - Nome scelto</b>	Robusti Jacopo detto Tintoretto
<b>AUTA - Dati anagrafici</b>	1518/ 1594
<b>AUTH - Sigla per citazione</b>	00002239
<b>AAT - Altre attribuzioni</b>	Palma il Giovane

**MT - DATI TECNICI**

<b>MTC - Materia e tecnica</b>	carta/ pittura a olio
<b>MTC - Materia e tecnica</b>	tela

**MIS - MISURE**

<b>MISA - Altezza</b>	43
<b>MISL - Larghezza</b>	24

**CO - CONSERVAZIONE****STC - STATO DI CONSERVAZIONE**

<b>STCC - Stato di conservazione</b>	discreto
<b>STCS - Indicazioni specifiche</b>	carta applicata su tela

**DA - DATI ANALITICI****DES - DESCRIZIONE**

<b>DESO - Indicazioni sull'oggetto</b>	NR (recupero pregresso)
<b>DESI - Codifica Iconclass</b>	NR (recupero pregresso)
<b>DESS - Indicazioni sul soggetto</b>	Personaggi: Cristo; Madonna; Pie donne. Figure: uomini. Abbigliamento: all'antica. Oggetti: croce; scale.

**ISR - ISCRIZIONI**

<b>ISRC - Classe di appartenenza</b>	documentaria
<b>ISRS - Tecnica di scrittura</b>	a matita
<b>ISRP - Posizione</b>	a tergo
<b>ISRI - Trascrizione</b>	19161 (blu)

**ISR - ISCRIZIONI**

<b>ISRC - Classe di appartenenza</b>	documentaria
<b>ISRS - Tecnica di scrittura</b>	a penna
<b>ISRT - Tipo di caratteri</b>	corsivo
<b>ISRP - Posizione</b>	a tergo, sul telaio
<b>ISRI - Trascrizione</b>	TINTORETTO

**ISR - ISCRIZIONI**

<b>ISRC - Classe di appartenenza</b>	documentaria
<b>ISRS - Tecnica di scrittura</b>	a matita
<b>ISRP - Posizione</b>	a tergo
<b>ISRI - Trascrizione</b>	605 (rosso)

**ISR - ISCRIZIONI**

<b>ISRC - Classe di appartenenza</b>	documentaria
<b>ISRS - Tecnica di scrittura</b>	a matita
<b>ISRP - Posizione</b>	a tergo
<b>ISRI - Trascrizione</b>	77 (blu)

**ISR - ISCRIZIONI**

<b>ISRC - Classe di appartenenza</b>	documentaria
<b>ISRS - Tecnica di scrittura</b>	a matita
<b>ISRP - Posizione</b>	a tergo
<b>ISRI - Trascrizione</b>	PALMA IL GIOVA(NE)

**ISR - ISCRIZIONI**

<b>ISRC - Classe di appartenenza</b>	documentaria
<b>ISRS - Tecnica di scrittura</b>	a impressione
<b>ISRP - Posizione</b>	a tergo
<b>ISRI - Trascrizione</b>	INVENTARIO 1881/R. GALLERIA DEGLI UFFIZI/2ª CATEGORIA /67
<b>NSC - Notizie storico-critiche</b>	La scritta a tergo che reca il nome di Tintoretto è attribuzione condivisa dagli inventari antichi. La Becherucci, in occasione della mostra del 1952, spostò l'attribuzione a Palma il Giovane e propose la datazione attorno al 1590. Il catalogo generale degli Uffizi ripropone, invece, la vecchia attribuzione a Tintoretto, accettando però la datazione tarda della Becherucci.
<b>TU - CONDIZIONE GIURIDICA E VINCOLI</b>	
<b>CDG - CONDIZIONE GIURIDICA</b>	
<b>CDGG - Indicazione generica</b>	proprietà Stato
<b>CDGS - Indicazione specifica</b>	Ministero per i Beni e le Attività Culturali
<b>DO - FONTI E DOCUMENTI DI RIFERIMENTO</b>	
<b>FTA - DOCUMENTAZIONE FOTOGRAFICA</b>	
<b>FTAX - Genere</b>	documentazione esistente
<b>FTAP - Tipo</b>	fotografia b/n
<b>FTAN - Codice identificativo</b>	SBAS FI 326042
<b>FTA - DOCUMENTAZIONE FOTOGRAFICA</b>	
<b>FTAX - Genere</b>	documentazione allegata
<b>FTAP - Tipo</b>	diapositiva colore
<b>FTAN - Codice identificativo</b>	ex art. 15, 23995
<b>BIB - BIBLIOGRAFIA</b>	
<b>BIBX - Genere</b>	bibliografia specifica
<b>BIBA - Autore</b>	Bozzetti Gallerie
<b>BIBD - Anno di edizione</b>	1952
<b>BIBH - Sigla per citazione</b>	00004416
<b>BIBN - V., pp., nn.</b>	p. 41 n. 81
<b>BIBI - V., tavv., figg.</b>	f. 81
<b>BIB - BIBLIOGRAFIA</b>	
<b>BIBX - Genere</b>	bibliografia specifica
<b>BIBA - Autore</b>	Uffizi catalogo
<b>BIBD - Anno di edizione</b>	1980
<b>BIBH - Sigla per citazione</b>	00000848
<b>BIBN - V., pp., nn.</b>	p. 545 n. P1712
<b>MST - MOSTRE</b>	
<b>MSTT - Titolo</b>	Bozzetti delle Gallerie di Firenze
<b>MSTL - Luogo</b>	Firenze
<b>MSTD - Data</b>	1952
<b>AD - ACCESSO AI DATI</b>	

**ADS - SPECIFICHE DI ACCESSO AI DATI****ADSP - Profilo di accesso**

1

**ADSM - Motivazione**

scheda contenente dati liberamente accessibili

**CM - COMPILAZIONE****CMP - COMPILAZIONE****CMPD - Data**

1989

**CM PN - Nome**

Alfonsi M. S.

**FUR - Funzionario  
responsabile**

Damiani G.

**AGG - AGGIORNAMENTO - REVISIONE****AGGD - Data**

2002

**AGGN - Nome**

Romagnoli G./ Rousseau B.

**AGGF - Funzionario  
responsabile**

NR (recupero pregresso)

**AGG - AGGIORNAMENTO - REVISIONE****AGGD - Data**

2006

**AGGN - Nome**

ARTPAST

**AGGF - Funzionario  
responsabile**

NR (recupero pregresso)