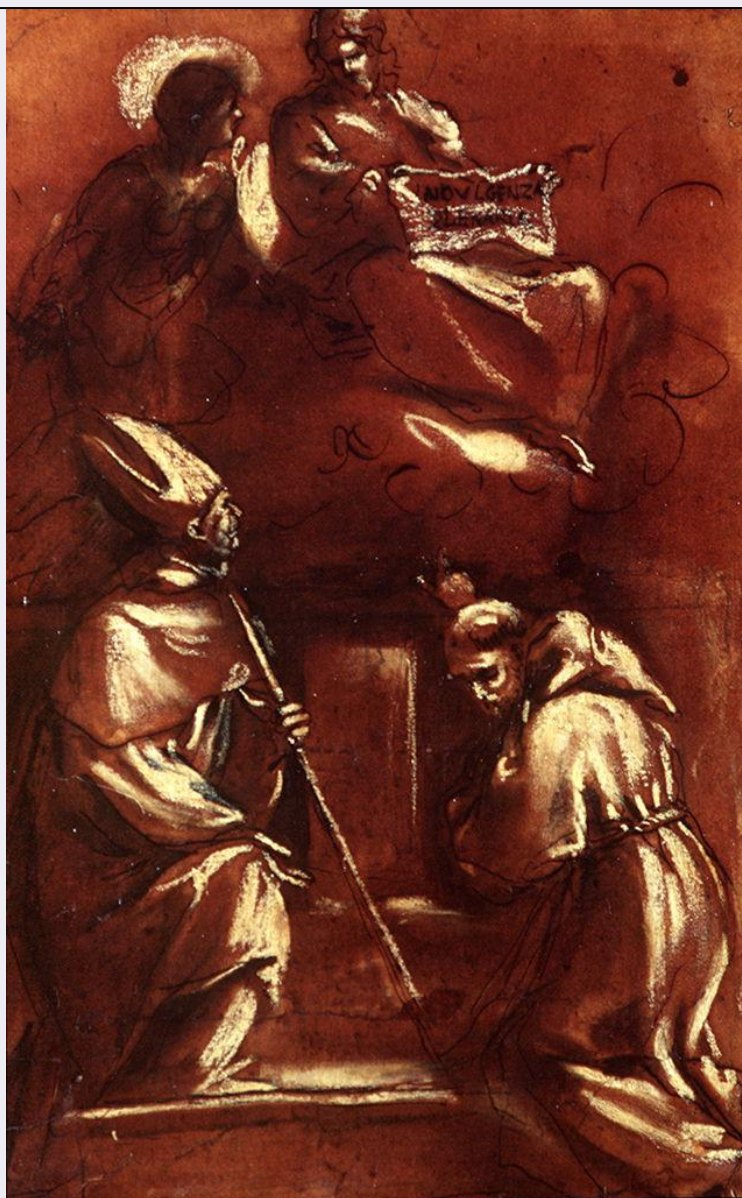


# SCHEDA



## CD - CODICI

TSK - Tipo Scheda	OA
LIR - Livello ricerca	C
NCT - CODICE UNIVOCO	
NCTR - Codice regione	09
NCTN - Numero catalogo generale	00293500
ESC - Ente schedatore	L. 41/1986
ECP - Ente competente	S417

## OG - OGGETTO

### OGT - OGGETTO

OGTD - Definizione dipinto

### SGT - SOGGETTO

SGTI - Identificazione apparizione della Madonna e di Cristo Salvatore a Sant'Antonio da Padova e a San Francesco d'Assisi

## LC - LOCALIZZAZIONE GEOGRAFICO-AMMINISTRATIVA

**PVC - LOCALIZZAZIONE GEOGRAFICO-AMMINISTRATIVA ATTUALE**

<b>PVCS - Stato</b>	ITALIA
<b>PVCR - Regione</b>	Toscana
<b>PVCP - Provincia</b>	FI
<b>PVCC - Comune</b>	Firenze

**LDC - COLLOCAZIONE SPECIFICA**

<b>LDCT - Tipologia</b>	palazzo
<b>LDCN - Denominazione attuale</b>	Palazzo degli Uffizi
<b>LDCC - Complesso di appartenenza</b>	Complesso vasariano
<b>LDCU - Indirizzo</b>	piazzale degli Uffizi
<b>LDCM - Denominazione raccolta</b>	Galleria degli Uffizi
<b>LDCS - Specifiche</b>	depositi nuovi, sala dei bozzetti

**UB - UBICAZIONE E DATI PATRIMONIALI**

<b>UBO - Ubicazione originaria</b>	SC
------------------------------------	----

**INV - INVENTARIO DI MUSEO O SOPRINTENDENZA**

<b>INVN - Numero</b>	Inventario manoscritto Gabinetto Disegni e Stampe degli Uffizi, n. 19122F
<b>INVD - Data</b>	sec. XIX fine

**RO - RAPPORTO****ROF - RAPPORTO OPERA FINALE/ORIGINALE**

<b>ROFF - Stadio opera</b>	bozzetto
<b>ROFD - Datazione opera finale/originale</b>	1590/ 1599
<b>ROFC - Collocazione opera finale/originale</b>	BO/ Bologna/ Chiesa di S. Domenico

**DT - CRONOLOGIA****DTZ - CRONOLOGIA GENERICA**

<b>DTZG - Secolo</b>	sec. XVI
<b>DTZS - Frazione di secolo</b>	fine

**DTS - CRONOLOGIA SPECIFICA**

<b>DTSI - Da</b>	1590
<b>DTSF - A</b>	1599

<b>DTM - Motivazione cronologia</b>	bibliografia
-------------------------------------	--------------

**AU - DEFINIZIONE CULTURALE****AUT - AUTORE**

<b>AUTM - Motivazione dell'attribuzione</b>	bibliografia
<b>AUTN - Nome scelto</b>	Faccini Pietro
<b>AUTA - Dati anagrafici</b>	1562/ 1602
<b>AUTH - Sigla per citazione</b>	00004148

**MT - DATI TECNICI**

<b>MTC - Materia e tecnica</b>	carta/ acquerellatura/ biacca
<b>MTC - Materia e tecnica</b>	tavola
<b>MIS - MISURE</b>	
<b>MISA - Altezza</b>	51
<b>MISL - Larghezza</b>	34
<b>CO - CONSERVAZIONE</b>	
<b>STC - STATO DI CONSERVAZIONE</b>	
<b>STCC - Stato di conservazione</b>	buono
<b>STCS - Indicazioni specifiche</b>	carta incollata su tavola
<b>RS - RESTAURI</b>	
<b>RST - RESTAURI</b>	
<b>RSTD - Data</b>	1974
<b>RSTE - Ente responsabile</b>	SBAS FI
<b>DA - DATI ANALITICI</b>	
<b>DES - DESCRIZIONE</b>	
<b>DESO - Indicazioni sull'oggetto</b>	NR (recupero pregresso)
<b>DESI - Codifica Iconclass</b>	NR (recupero pregresso)
<b>DESS - Indicazioni sul soggetto</b>	Personaggi: Cristo; Madonna; Sant'Antonio da Padova; San Francesco d'Assisi. Abbigliamento: all'antica. Abbigliamento religioso: piviale; mitria; saio francescano. Oggetti: cartiglio; pastorale.
<b>ISR - ISCRIZIONI</b>	
<b>ISRC - Classe di appartenenza</b>	sacra
<b>ISRL - Lingua</b>	latino
<b>ISRS - Tecnica di scrittura</b>	a pennello
<b>ISRT - Tipo di caratteri</b>	lettere capitali
<b>ISRP - Posizione</b>	sul cartiglio della Madonna
<b>ISRI - Trascrizione</b>	INDULGENTIA/PLENARIA
<b>ISR - ISCRIZIONI</b>	
<b>ISRC - Classe di appartenenza</b>	documentaria
<b>ISRS - Tecnica di scrittura</b>	a matita
<b>ISRP - Posizione</b>	tergo
<b>ISRI - Trascrizione</b>	19122
<b>NSC - Notizie storico-critiche</b>	Publicato nel 1952, in occasione della mostra fiorentina sui bozzetti, fu riconosciuto come bozzetto relativo al dipinto eseguito dal Faccini per la chiesa di S. Domenico a Bologna. Il Baldini (1952) riconosce nel bozzetto influssi della pittura veneta, particolarmente quella del Tintoretto.
<b>TU - CONDIZIONE GIURIDICA E VINCOLI</b>	
<b>CDG - CONDIZIONE GIURIDICA</b>	
<b>CDGG - Indicazione generica</b>	proprietà Stato

**CDGS - Indicazione  
specifica**

Ministero per i Beni e le Attività Culturali

## **DO - FONTI E DOCUMENTI DI RIFERIMENTO**

### **FTA - DOCUMENTAZIONE FOTOGRAFICA**

**FTAX - Genere** documentazione esistente

**FTAP - Tipo** fotografia b/n

**FTAN - Codice identificativo** SBAS FI 177100

**FTAT - Note** prima del restauro

### **FTA - DOCUMENTAZIONE FOTOGRAFICA**

**FTAX - Genere** documentazione esistente

**FTAP - Tipo** fotografia b/n

**FTAN - Codice identificativo** SBAS FI 219675

**FTAT - Note** dopo il restauro

### **FTA - DOCUMENTAZIONE FOTOGRAFICA**

**FTAX - Genere** documentazione allegata

**FTAP - Tipo** diapositiva colore

**FTAN - Codice identificativo** ex art. 15, 23999

### **FNT - FONTI E DOCUMENTI**

**FNTP - Tipo** inventario

**FNTA - Autore** Pelli Bencivenni G.

**FNTT - Denominazione** Inventario dei disegni

**FNTD - Data** 1793

**FNTF - Foglio/Carta** n. 3

**FNTN - Nome archivio** FI/ Archivio Gabinetto Disegni e Stampe degli Uffici

**FNTS - Posizione** ms. 102

**FNTI - Codice identificativo** NR (recupero pregresso)

### **FNT - FONTI E DOCUMENTI**

**FNTP - Tipo** inventario

**FNTT - Denominazione** Inventario dei dipinti di magazzino

**FNTD - Data** 1880

**FNTF - Foglio/Carta** n. 81 II cat.

**FNTN - Nome archivio** FI/ Biblioteca degli Uffici

**FNTS - Posizione** NR (recupero pregresso)

**FNTI - Codice identificativo** NR (recupero pregresso)

### **BIB - BIBLIOGRAFIA**

**BIBX - Genere** bibliografia specifica

**BIBA - Autore** Bozzetti Gallerie

**BIBD - Anno di edizione** 1952

**BIBH - Sigla per citazione** 00004416

**BIBN - V., pp., nn.** pp. 28-29 n. 46

### **BIB - BIBLIOGRAFIA**

**BIBX - Genere** bibliografia specifica

**BIBA - Autore** Parker K. T.

<b>BIBD - Anno di edizione</b>	1938-1956
<b>BIBH - Sigla per citazione</b>	00003482
<b>BIBN - V., pp., nn.</b>	p. 105
<b>BIB - BIBLIOGRAFIA</b>	
<b>BIBX - Genere</b>	bibliografia specifica
<b>BIBA - Autore</b>	Posner D.
<b>BIBD - Anno di edizione</b>	1960
<b>BIBH - Sigla per citazione</b>	00005100
<b>BIBN - V., pp., nn.</b>	p. 57
<b>BIB - BIBLIOGRAFIA</b>	
<b>BIBX - Genere</b>	bibliografia specifica
<b>BIBA - Autore</b>	Pittori bolognesi
<b>BIBD - Anno di edizione</b>	1975
<b>BIBH - Sigla per citazione</b>	00001789
<b>BIBN - V., pp., nn.</b>	p. 60 n. 44
<b>BIBI - V., tavv., figg.</b>	f. 25
<b>BIB - BIBLIOGRAFIA</b>	
<b>BIBX - Genere</b>	bibliografia specifica
<b>BIBA - Autore</b>	Uffizi catalogo
<b>BIBD - Anno di edizione</b>	1980
<b>BIBH - Sigla per citazione</b>	00000848
<b>BIBN - V., pp., nn.</b>	p. 261 n. P588
<b>BIB - BIBLIOGRAFIA</b>	
<b>BIBX - Genere</b>	bibliografia specifica
<b>BIBA - Autore</b>	Squellati Brizio P.
<b>BIBD - Anno di edizione</b>	1984
<b>BIBH - Sigla per citazione</b>	00005080
<b>BIBN - V., pp., nn.</b>	p. 123
<b>BIBI - V., tavv., figg.</b>	f. 84b
<b>MST - MOSTRE</b>	
<b>MSTT - Titolo</b>	Bozzetti delle Gallerie di Firenze
<b>MSTL - Luogo</b>	Firenze
<b>MSTD - Data</b>	1952
<b>MST - MOSTRE</b>	
<b>MSTT - Titolo</b>	Pittori bolognesi del Seicento nelle Gallerie di Firenze
<b>MSTL - Luogo</b>	Firenze
<b>MSTD - Data</b>	1975
<b>AD - ACCESSO AI DATI</b>	
<b>ADS - SPECIFICHE DI ACCESSO AI DATI</b>	
<b>ADSP - Profilo di accesso</b>	1
<b>ADSM - Motivazione</b>	scheda contenente dati liberamente accessibili
<b>CM - COMPILAZIONE</b>	

**CMP - COMPILAZIONE**

<b>CMPD - Data</b>	1989
<b>CMPN - Nome</b>	Pinelli M.
<b>FUR - Funzionario responsabile</b>	Damiani G.

**AGG - AGGIORNAMENTO - REVISIONE**

<b>AGGD - Data</b>	2002
<b>AGGN - Nome</b>	Romagnoli G./ Rousseau B.
<b>AGGF - Funzionario responsabile</b>	NR (recupero pregresso)

**AGG - AGGIORNAMENTO - REVISIONE**

<b>AGGD - Data</b>	2006
<b>AGGN - Nome</b>	ARTPAST
<b>AGGF - Funzionario responsabile</b>	NR (recupero pregresso)