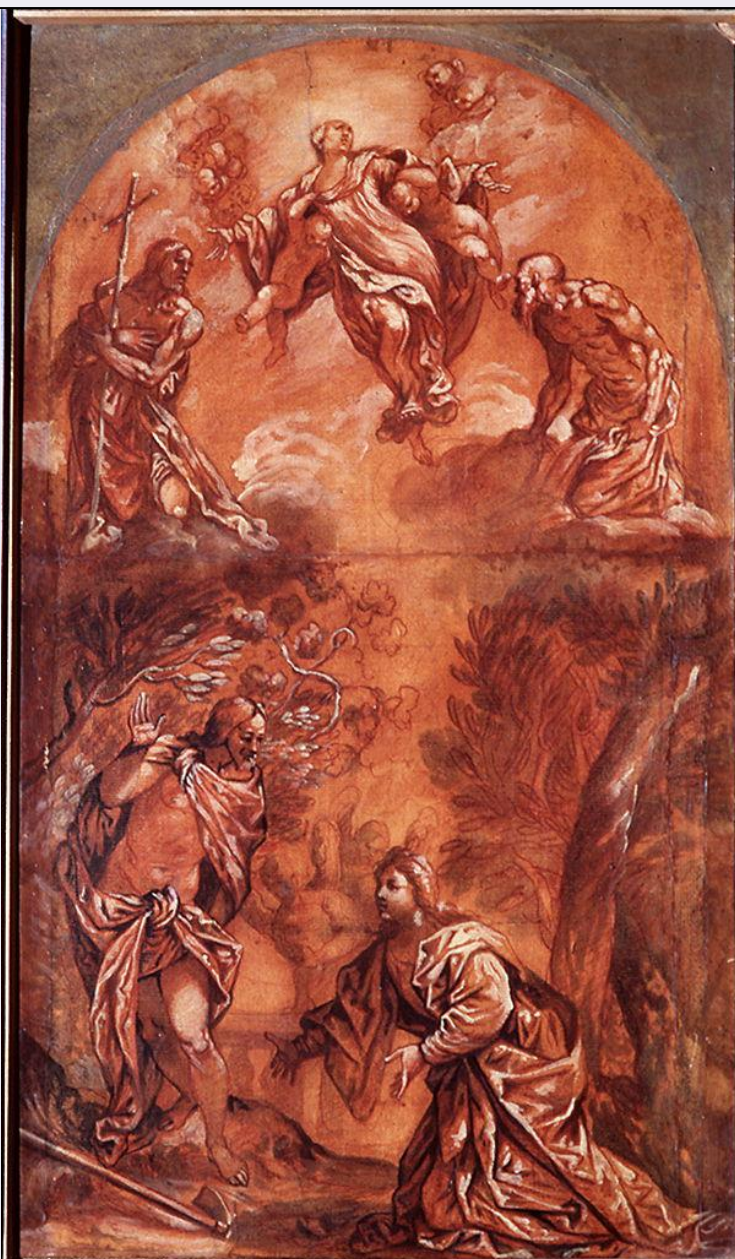


SCHEDA



CD - CODICI

TSK - Tipo Scheda	OA
LIR - Livello ricerca	C
NCT - CODICE UNIVOCO	
NCTR - Codice regione	09
NCTN - Numero catalogo generale	00293503
ESC - Ente schedatore	L. 41/1986
ECP - Ente competente	S417

OG - OGGETTO

OGT - OGGETTO

OGTD - Definizione	dipinto
--------------------	---------

SGT - SOGGETTO

SGTI - Identificazione	apparizione di Cristo risorto a Santa Maria Maddalena e Santa Maria Maddalena portata dagli angeli
------------------------	--

LC - LOCALIZZAZIONE GEOGRAFICO-AMMINISTRATIVA**PVC - LOCALIZZAZIONE GEOGRAFICO-AMMINISTRATIVA ATTUALE**

PVCS - Stato	ITALIA
PVCR - Regione	Toscana
PVCP - Provincia	FI
PVCC - Comune	Firenze

LDC - COLLOCAZIONE SPECIFICA

LDCT - Tipologia	palazzo
LDCN - Denominazione attuale	Palazzo degli Uffizi
LDCC - Complesso di appartenenza	Complesso vasariano
LDCU - Indirizzo	piazzale degli Uffizi
LDCM - Denominazione raccolta	Galleria degli Uffizi
LDCS - Specifiche	depositi nuovi, sala dei bozzetti

UB - UBICAZIONE E DATI PATRIMONIALI

UBO - Ubicazione originaria	SC
------------------------------------	----

INV - INVENTARIO DI MUSEO O SOPRINTENDENZA

INVN - Numero	Inventario manoscritto Gabinetto Disegni e Stampe degli Uffizi, n. 19164F
INVD - Data	sec. XIX fine

DT - CRONOLOGIA**DTZ - CRONOLOGIA GENERICA**

DTZG - Secolo	sec. XVI
DTZS - Frazione di secolo	seconda metà

DTS - CRONOLOGIA SPECIFICA

DTSI - Da	1550
DTSF - A	1599
DTM - Motivazione cronologia	bibliografia

AU - DEFINIZIONE CULTURALE**AUT - AUTORE**

AUTS - Riferimento all'autore	scuola
AUTM - Motivazione dell'attribuzione	bibliografia
AUTN - Nome scelto	Robusti Jacopo detto Tintoretto
AUTA - Dati anagrafici	1518/ 1594
AUTH - Sigla per citazione	00002239

MT - DATI TECNICI

MTC - Materia e tecnica	carta/ acquerellatura/ biacca
MTC - Materia e tecnica	tela

MIS - MISURE

MISA - Altezza	57
-----------------------	----

MISL - Larghezza	33
FRM - Formato	centinato
CO - CONSERVAZIONE	
STC - STATO DI CONSERVAZIONE	
STCC - Stato di conservazione	discreto
STCS - Indicazioni specifiche	carta applicata su tela
DA - DATI ANALITICI	
DES - DESCRIZIONE	
DESO - Indicazioni sull'oggetto	NR (recupero pregresso)
DESI - Codifica Iconclass	NR (recupero pregresso)
DESS - Indicazioni sul soggetto	Personaggi: Cristo; Santa Maria Maddalena; San Giovanni Battista; San Girolamo. Figure: angeli. Abbigliamento: all'antica; contemporaneo. Architetture: balaustra. Vegetali: alberi.
ISR - ISCRIZIONI	
ISRC - Classe di appartenenza	documentaria
ISRS - Tecnica di scrittura	a penna
ISRP - Posizione	a tergo sul telaio
ISRI - Trascrizione	TINTORETTO
ISR - ISCRIZIONI	
ISRC - Classe di appartenenza	documentaria
ISRS - Tecnica di scrittura	a matita
ISRT - Tipo di caratteri	numeri arabi
ISRP - Posizione	a tergo
ISRI - Trascrizione	19164 (blu)
ISR - ISCRIZIONI	
ISRC - Classe di appartenenza	documentaria
ISRS - Tecnica di scrittura	a impressione
ISRT - Tipo di caratteri	a tergo, cartellino
ISRP - Posizione	R. GALLERIA DEGLI UFFIZI/ II CATEGORIA/84
ISRI - Trascrizione	NR (recupero pregresso)
NSC - Notizie storico-critiche	Il dipinto, pubblicato nel Catalogo Generale degli Uffizi, non è stato studiato e non ha quindi una bibliografia a suo supporto. Nell'inventario del 1880 il bozzetto è catalogato come Tintoretto, attribuzione mantenuta nel catalogo, ma che forse va allargata all'ambito del pittore.
TU - CONDIZIONE GIURIDICA E VINCOLI	
CDG - CONDIZIONE GIURIDICA	
CDGG - Indicazione generica	proprietà Stato
CDGS - Indicazione	

DO - FONTI E DOCUMENTI DI RIFERIMENTO**FTA - DOCUMENTAZIONE FOTOGRAFICA**

FTAX - Genere documentazione esistente

FTAP - Tipo fotografia b/n

FTAN - Codice identificativo SBAS FI 326041

FTA - DOCUMENTAZIONE FOTOGRAFICA

FTAX - Genere documentazione allegata

FTAP - Tipo diapositiva colore

FTAN - Codice identificativo ex art. 15, 24001

FNT - FONTI E DOCUMENTI

FNTP - Tipo inventario

FNTP - Denominazione Inventario dei dipinti di magazzino

FNTP - Data 1880

FNTP - Foglio/Carta n. 84 II cat.

FNTP - Nome archivio FI/ Biblioteca degli Uffici

FNTP - Posizione NR (recupero pregresso)

FNTP - Codice identificativo NR (recupero pregresso)

BIB - BIBLIOGRAFIA

BIBX - Genere bibliografia specifica

BIBA - Autore Uffici catalogo

BIBD - Anno di edizione 1980

BIBH - Sigla per citazione 00000848

BIBN - V., pp., nn. p. 545 n. P1710

AD - ACCESSO AI DATI**ADS - SPECIFICHE DI ACCESSO AI DATI**

ADSP - Profilo di accesso 1

ADSM - Motivazione scheda contenente dati liberamente accessibili

CM - COMPILAZIONE**CMP - COMPILAZIONE**

CMPD - Data 1989

CMPN - Nome Alfonsi M.S.

FUR - Funzionario responsabile Damiani G.

AGG - AGGIORNAMENTO - REVISIONE

AGGD - Data 2002

AGGN - Nome Romagnoli G./ Rousseau B.

AGGF - Funzionario responsabile NR (recupero pregresso)

AGG - AGGIORNAMENTO - REVISIONE

AGGD - Data 2006

AGGN - Nome ARTPAST

AGGF - Funzionario

responsabile	NR (recupero pregresso)
---------------------	-------------------------