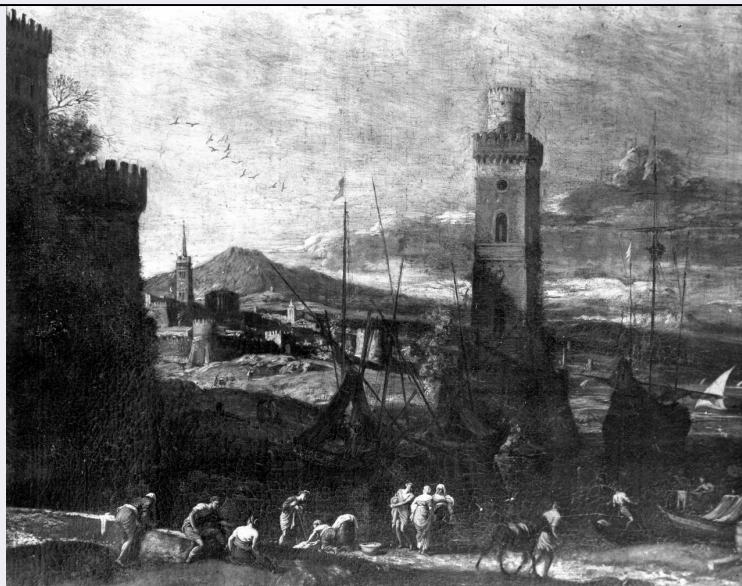


# SCHEDA



## CD - CODICI

TSK - Tipo Scheda	OA
LIR - Livello ricerca	C
NCT - CODICE UNIVOCO	
NCTR - Codice regione	09
NCTN - Numero catalogo generale	00131394
ESC - Ente schedatore	S17
ECP - Ente competente	S417

## OG - OGGETTO

OGT - OGGETTO	
OGTD - Definizione	dipinto
SGT - SOGGETTO	
SGTI - Identificazione	paesaggio con veduta di costa

## LC - LOCALIZZAZIONE GEOGRAFICO-AMMINISTRATIVA

### PVC - LOCALIZZAZIONE GEOGRAFICO-AMMINISTRATIVA ATTUALE

PVCS - Stato	ITALIA
PVCR - Regione	Toscana
PVCP - Provincia	PT
PVCC - Comune	Pistoia

### LDC - COLLOCAZIONE SPECIFICA

LDCT - Tipologia	palazzo
LDCQ - Qualificazione	statale
LDCN - Denominazione attuale	Palazzo della Prefettura
LDCU - Indirizzo	piazza Duomo, 1

## UB - UBICAZIONE E DATI PATRIMONIALI

### INV - INVENTARIO DI MUSEO O SOPRINTENDENZA

<b>INVN - Numero</b>	inv. 1890 n. 5588
<b>INVD - Data</b>	1890 post
<b>LA - ALTRE LOCALIZZAZIONI GEOGRAFICO-AMMINISTRATIVE</b>	
<b>TCL - Tipo di localizzazione</b>	luogo di provenienza
<b>PRV - LOCALIZZAZIONE GEOGRAFICO-AMMINISTRATIVA</b>	
<b>PRVR - Regione</b>	Toscana
<b>PRVP - Provincia</b>	FI
<b>PRVC - Comune</b>	Firenze
<b>PRC - COLLOCAZIONE SPECIFICA</b>	
<b>PRCT - Tipologia</b>	palazzo
<b>PRCQ - Qualificazione</b>	statale
<b>PRCD - Denominazione</b>	Palazzo degli Uffizi
<b>PRCC - Complesso monumentale di appartenenza</b>	Complesso vasariano
<b>PRCM - Denominazione raccolta</b>	Galleria degli Uffizi
<b>LA - ALTRE LOCALIZZAZIONI GEOGRAFICO-AMMINISTRATIVE</b>	
<b>TCL - Tipo di localizzazione</b>	luogo di provenienza
<b>PRV - LOCALIZZAZIONE GEOGRAFICO-AMMINISTRATIVA</b>	
<b>PRVR - Regione</b>	Toscana
<b>PRVP - Provincia</b>	FI
<b>PRVC - Comune</b>	Firenze
<b>PRC - COLLOCAZIONE SPECIFICA</b>	
<b>PRCT - Tipologia</b>	palazzo
<b>PRCQ - Qualificazione</b>	statale
<b>PRCD - Denominazione</b>	Palazzo degli Uffizi
<b>PRCC - Complesso monumentale di appartenenza</b>	Complesso vasariano
<b>PRCM - Denominazione raccolta</b>	Galleria degli Uffizi
<b>PRCS - Specifiche</b>	Deposito, Lambertesca
<b>LA - ALTRE LOCALIZZAZIONI GEOGRAFICO-AMMINISTRATIVE</b>	
<b>TCL - Tipo di localizzazione</b>	luogo di provenienza
<b>PRV - LOCALIZZAZIONE GEOGRAFICO-AMMINISTRATIVA</b>	
<b>PRVR - Regione</b>	Toscana
<b>PRVP - Provincia</b>	FI
<b>PRVC - Comune</b>	Firenze
<b>PRC - COLLOCAZIONE SPECIFICA</b>	
<b>PRCT - Tipologia</b>	palazzo
<b>PRCQ - Qualificazione</b>	statale
<b>PRCD - Denominazione</b>	Palazzo Pitti
<b>PRCC - Complesso</b>	

<b>monumentale di appartenenza</b>	Palazzo Pitti
<b>PRCM - Denominazione raccolta</b>	Galleria Palatina
<b>PRCS - Specifiche</b>	Magazzino Occhi
<b>PRD - DATA</b>	
<b>PRDU - Data uscita</b>	1956/05/12
<b>DT - CRONOLOGIA</b>	
<b>DTZ - CRONOLOGIA GENERICA</b>	
<b>DTZG - Secolo</b>	sec. XVII
<b>DTS - CRONOLOGIA SPECIFICA</b>	
<b>DTSI - Da</b>	1660
<b>DTSV - Validità</b>	ca.
<b>DTSF - A</b>	1665
<b>DTSL - Validità</b>	ca.
<b>DTM - Motivazione cronologia</b>	analisi stilistica
<b>AU - DEFINIZIONE CULTURALE</b>	
<b>AUT - AUTORE</b>	
<b>AUTS - Riferimento all'autore</b>	attribuito
<b>AUTM - Motivazione dell'attribuzione</b>	analisi stilistica
<b>AUTN - Nome scelto</b>	Van der Cabel Adrien
<b>AUTA - Dati anagrafici</b>	1631 ca./ ante 1705
<b>AUTH - Sigla per citazione</b>	00007507
<b>MT - DATI TECNICI</b>	
<b>MTC - Materia e tecnica</b>	tela/ pittura a olio
<b>MIS - MISURE</b>	
<b>MISA - Altezza</b>	59
<b>MISL - Larghezza</b>	73
<b>CO - CONSERVAZIONE</b>	
<b>STC - STATO DI CONSERVAZIONE</b>	
<b>STCC - Stato di conservazione</b>	buono
<b>RS - RESTAURI</b>	
<b>RST - RESTAURI</b>	
<b>RSTD - Data</b>	1956
<b>RSTN - Nome operatore</b>	G.R. n. 2223
<b>DA - DATI ANALITICI</b>	
<b>DES - DESCRIZIONE</b>	
<b>DESO - Indicazioni sull'oggetto</b>	NR (recupero pregresso)
<b>DESI - Codifica Iconclass</b>	25 H 23
<b>DESS - Indicazioni sul</b>	

<b>soggetto</b>	Figure. Architetture. Paesaggi. Vedute. Mare.
<b>NSC - Notizie storico-critiche</b>	Il dipinto sembra da identificare con uno appartenente alla collezione del principe Ferdinando de' Medici nella Villa di Poggio a Caiano nel 1697. Più tardi , agli inizi del XVIII secolo, è a Palazzo Pitti, e nel 1713 è elencato nell'inventario steso alla morte del principe Ferdinando che riguarda le sue proprietà nell'appartamento di Pitti. Attribuzione tradizionale. Forse eseguito durante il periodo italiano dell'artista, come suggerirebbe lo stile del dipinto ( il Van der Cabel fu a Roma fra il 1660 e il 1665 ). Il quadro passò agli Uffizi nel 1753. Dal 1936 è in deposito presso la Prefettura di Pistoia.

## TU - CONDIZIONE GIURIDICA E VINCOLI

### CDG - CONDIZIONE GIURIDICA

<b>CDGG - Indicazione generica</b>	proprietà Stato
<b>CDGS - Indicazione specifica</b>	Ministero per i Beni e le Attività Culturali
<b>CDGI - Indirizzo</b>	via del Collegio Romano, 27 - 00186 Roma

## DO - FONTI E DOCUMENTI DI RIFERIMENTO

### FTA - DOCUMENTAZIONE FOTOGRAFICA

<b>FTAX - Genere</b>	documentazione allegata
<b>FTAP - Tipo</b>	fotografia b/n
<b>FTAN - Codice identificativo</b>	SBAS FI 167590

### FNT - FONTI E DOCUMENTI

<b>FNTP - Tipo</b>	inventario
<b>FNTT - Denominazione</b>	Guardaroba, Villa di Poggio a Caiano, 1051
<b>FNTD - Data</b>	1697
<b>FNTF - Foglio/Carta</b>	c. 3 r
<b>FNTN - Nome archivio</b>	FI/ Archivio di Stato, Guardaroba
<b>FNTS - Posizione</b>	1051
<b>FNTI - Codice identificativo</b>	NR (recupero pregresso)

### FNT - FONTI E DOCUMENTI

<b>FNTP - Tipo</b>	inventario
<b>FNTT - Denominazione</b>	Guardaroba Mediceo
<b>FNTD - Data</b>	sec. XVIII inizio
<b>FNTF - Foglio/Carta</b>	c. 414, n. 231
<b>FNTN - Nome archivio</b>	FI/ Archivio di Stato, Guardaroba
<b>FNTS - Posizione</b>	1185
<b>FNTI - Codice identificativo</b>	NR (recupero pregresso)

### FNT - FONTI E DOCUMENTI

<b>FNTP - Tipo</b>	inventario
<b>FNTT - Denominazione</b>	Guardaroba Mediceo
<b>FNTD - Data</b>	1713
<b>FNTF - Foglio/Carta</b>	c. 45 v. , n. 231
<b>FNTN - Nome archivio</b>	FI/ Archivio di Stato, Guardaroba
<b>FNTS - Posizione</b>	1222

<b>FNTI - Codice identificativo</b>	NR (recupero pregresso)
<b>FNT - FONTI E DOCUMENTI</b>	
<b>FNTP - Tipo</b>	inventario
<b>FNTT - Denominazione</b>	Inventario Galleria degli Uffizi
<b>FNTD - Data</b>	1753
<b>FNTF - Foglio/Carta</b>	n. 439
<b>FNTN - Nome archivio</b>	FI/ Biblioteca degli Uffizi
<b>FNTS - Posizione</b>	NR (recupero pregresso)
<b>FNTI - Codice identificativo</b>	NR (recupero pregresso)
<b>FNT - FONTI E DOCUMENTI</b>	
<b>FNTP - Tipo</b>	inventario
<b>FNTT - Denominazione</b>	Inventario Galleria degli Uffizi
<b>FNTD - Data</b>	1769
<b>FNTF - Foglio/Carta</b>	n. 697
<b>FNTN - Nome archivio</b>	FI/ Biblioteca degli Uffizi
<b>FNTS - Posizione</b>	NR (recupero pregresso)
<b>FNTI - Codice identificativo</b>	NR (recupero pregresso)
<b>FNT - FONTI E DOCUMENTI</b>	
<b>FNTP - Tipo</b>	inventario
<b>FNTT - Denominazione</b>	Inventario Generale dei dipinti
<b>FNTD - Data</b>	1880/ 1881
<b>FNTF - Foglio/Carta</b>	n. 1221n. 265
<b>FNTN - Nome archivio</b>	FI/ Biblioteca degli Uffizi
<b>FNTS - Posizione</b>	( III cat. )
<b>FNTI - Codice identificativo</b>	NR (recupero pregresso)
<b>AD - ACCESSO AI DATI</b>	
<b>ADS - SPECIFICHE DI ACCESSO AI DATI</b>	
<b>ADSP - Profilo di accesso</b>	1
<b>ADSM - Motivazione</b>	scheda contenente dati liberamente accessibili
<b>CM - COMPILAZIONE</b>	
<b>CMP - COMPILAZIONE</b>	
<b>CMPD - Data</b>	1978
<b>CMPN - Nome</b>	Chiarini M.
<b>FUR - Funzionario responsabile</b>	Paolucci A.
<b>RVM - TRASCRIZIONE PER INFORMATIZZAZIONE</b>	
<b>RVMD - Data</b>	2006
<b>RVMN - Nome</b>	ARTPAST/ Caccialupi E.
<b>AGG - AGGIORNAMENTO - REVISIONE</b>	
<b>AGGD - Data</b>	2001
<b>AGGN - Nome</b>	Fabiani L.
<b>AGGF - Funzionario responsabile</b>	NR (recupero pregresso)

**AGG - AGGIORNAMENTO - REVISIONE****AGGD - Data**

2006

**AGGN - Nome**

ARTPAST/ Caccialupi E.

**AGGF - Funzionario  
responsabile**

NR (recupero pregresso)