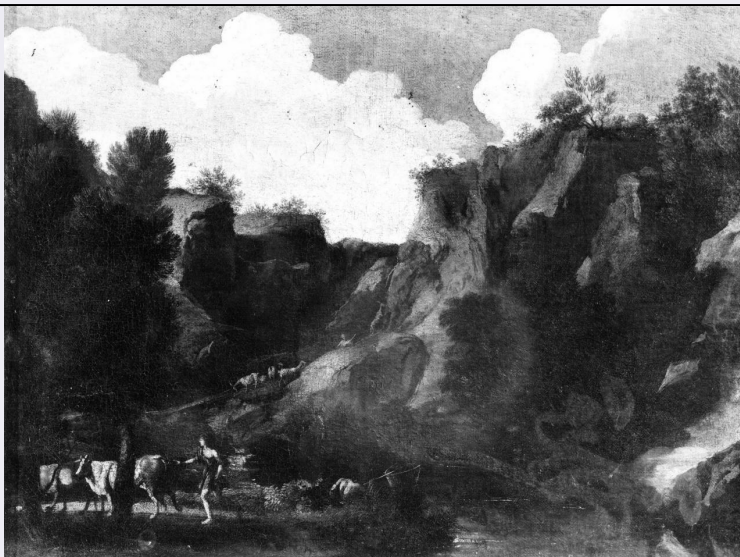


# SCHEDA



## CD - CODICI

TSK - Tipo Scheda OA

LIR - Livello ricerca P

### NCT - CODICE UNIVOCO

NCTR - Codice regione 09

NCTN - Numero catalogo generale 00621117

ESC - Ente schedatore S128

ECP - Ente competente S417

## OG - OGGETTO

### OGT - OGGETTO

OGTD - Definizione dipinto

### SGT - SOGGETTO

SGTI - Identificazione paesaggio

## LC - LOCALIZZAZIONE GEOGRAFICO-AMMINISTRATIVA

### PVC - LOCALIZZAZIONE GEOGRAFICO-AMMINISTRATIVA ATTUALE

PVCS - Stato ITALIA

PVCR - Regione Toscana

PVCP - Provincia FI

PVCC - Comune Firenze

### LDC - COLLOCAZIONE SPECIFICA

LDCT - Tipologia palazzo

LDCQ - Qualificazione statale

LDCN - Denominazione attuale Palazzo degli Uffizi

LDCU - Indirizzo Piazzale degli Uffizi

LDCM - Denominazione raccolta Galleria degli Uffizi

LDCS - Specifiche Depositi

**UB - UBICAZIONE E DATI PATRIMONIALI****INV - INVENTARIO DI MUSEO O SOPRINTENDENZA**

INVN - Numero S. Marco e Cenacoli, Feroni, n. 144

INVD - Data 1925

**LA - ALTRE LOCALIZZAZIONI GEOGRAFICO-AMMINISTRATIVE**

TCL - Tipo di localizzazione luogo di provenienza

**PRV - LOCALIZZAZIONE GEOGRAFICO-AMMINISTRATIVA**

PRVR - Regione Toscana

PRVP - Provincia FI

PRVC - Comune Firenze

**PRC - COLLOCAZIONE SPECIFICA**

PRCT - Tipologia palazzo

PRCQ - Qualificazione privato

PRCD - Denominazione Palazzo Feroni

PRCS - Specifiche via Faenza, 4

**PRD - DATA**

PRDU - Data uscita 1866

**LA - ALTRE LOCALIZZAZIONI GEOGRAFICO-AMMINISTRATIVE**

TCL - Tipo di localizzazione luogo di deposito

**PRV - LOCALIZZAZIONE GEOGRAFICO-AMMINISTRATIVA**

PRVR - Regione Toscana

PRVP - Provincia FI

PRVC - Comune Firenze

**PRC - COLLOCAZIONE SPECIFICA**

PRCT - Tipologia palazzo

PRCQ - Qualificazione statale

PRCD - Denominazione Galleria degli Uffizi

PRCC - Complesso monumentale di appartenenza palazzo degli Uffizi

PRCS - Specifiche depositi

**PRD - DATA**

PRDI - Data ingresso 1866

PRDU - Data uscita 1893

**LA - ALTRE LOCALIZZAZIONI GEOGRAFICO-AMMINISTRATIVE**

TCL - Tipo di localizzazione luogo di esposizione

**PRV - LOCALIZZAZIONE GEOGRAFICO-AMMINISTRATIVA**

PRVR - Regione Toscana

PRVP - Provincia FI

PRVC - Comune Firenze

**PRC - COLLOCAZIONE SPECIFICA**

PRCT - Tipologia convento

PRCD - Denominazione Convento di S. Onofrio di Fuligno

<b>PRCC - Complesso monumentale di appartenenza</b>	Chiesa e convento di S. Onofrio di Fuligno
<b>PRCM - Denominazione raccolta</b>	Museo del Cenacolo del Conservatorio di Fuligno
<b>PRD - DATA</b>	
<b>PRDI - Data ingresso</b>	1894
<b>PRDU - Data uscita</b>	1940
<b>LA - ALTRE LOCALIZZAZIONI GEOGRAFICO-AMMINISTRATIVE</b>	
<b>TCL - Tipo di localizzazione</b>	luogo di deposito
<b>PRV - LOCALIZZAZIONE GEOGRAFICO-AMMINISTRATIVA</b>	
<b>PRVR - Regione</b>	Toscana
<b>PRVP - Provincia</b>	FI
<b>PRVC - Comune</b>	Firenze
<b>PRC - COLLOCAZIONE SPECIFICA</b>	
<b>PRCT - Tipologia</b>	convento
<b>PRCQ - Qualificazione</b>	domenicano
<b>PRCD - Denominazione</b>	Convento di S. Marco
<b>PRCC - Complesso monumentale di appartenenza</b>	Chiesa e Convento di S. Marco
<b>PRCM - Denominazione raccolta</b>	Museo di S. Marco
<b>LA - ALTRE LOCALIZZAZIONI GEOGRAFICO-AMMINISTRATIVE</b>	
<b>TCL - Tipo di localizzazione</b>	luogo di deposito
<b>PRV - LOCALIZZAZIONE GEOGRAFICO-AMMINISTRATIVA</b>	
<b>PRVR - Regione</b>	Toscana
<b>PRVP - Provincia</b>	FI
<b>PRVC - Comune</b>	Firenze
<b>PRC - COLLOCAZIONE SPECIFICA</b>	
<b>PRCT - Tipologia</b>	palazzo
<b>PRCQ - Qualificazione</b>	statale
<b>PRCD - Denominazione</b>	Palazzo Pitti
<b>PRCS - Specifiche</b>	depositi
<b>PRD - DATA</b>	
<b>PRDI - Data ingresso</b>	1973
<b>PRDU - Data uscita</b>	1994
<b>DT - CRONOLOGIA</b>	
<b>DTZ - CRONOLOGIA GENERICA</b>	
<b>DTZG - Secolo</b>	sec. XVII
<b>DTS - CRONOLOGIA SPECIFICA</b>	
<b>DTSI - Da</b>	1640
<b>DTSV - Validità</b>	ca.
<b>DTSF - A</b>	1640

<b>DTSL - Validità</b>	ca.
<b>DTM - Motivazione cronologia</b>	bibliografia
<b>AU - DEFINIZIONE CULTURALE</b>	
<b>AUT - AUTORE</b>	
<b>AUTS - Riferimento all'autore</b>	scuola
<b>AUTM - Motivazione dell'attribuzione</b>	bibliografia
<b>AUTN - Nome scelto</b>	Dughet Gaspard detto Pussino
<b>AUTA - Dati anagrafici</b>	1615/ 1675
<b>AUTH - Sigla per citazione</b>	00005237
<b>MT - DATI TECNICI</b>	
<b>MTC - Materia e tecnica</b>	tela/ pittura a olio
<b>MIS - MISURE</b>	
<b>MISA - Altezza</b>	50
<b>MISL - Larghezza</b>	65
<b>CO - CONSERVAZIONE</b>	
<b>STC - STATO DI CONSERVAZIONE</b>	
<b>STCC - Stato di conservazione</b>	discreto
<b>DA - DATI ANALITICI</b>	
<b>DES - DESCRIZIONE</b>	
<b>DESO - Indicazioni sull'oggetto</b>	dipinto
<b>DESI - Codifica Iconclass</b>	NR (recupero pregresso)
<b>DESS - Indicazioni sul soggetto</b>	NR (recupero pregresso)
<b>TU - CONDIZIONE GIURIDICA E VINCOLI</b>	
<b>ACQ - ACQUISIZIONE</b>	
<b>ACQT - Tipo acquisizione</b>	donazione
<b>ACQN - Nome</b>	Feroni Alessandro
<b>ACQD - Data acquisizione</b>	1865
<b>ACQL - Luogo acquisizione</b>	FI/ Firenze
<b>CDG - CONDIZIONE GIURIDICA</b>	
<b>CDGG - Indicazione generica</b>	detenzione Ente pubblico territoriale
<b>CDGS - Indicazione specifica</b>	Comune di Firenze
<b>CDGI - Indirizzo</b>	Palazzo Vecchio
<b>NVC - PROVVEDIMENTI DI TUTELA</b>	
<b>NVCT - Tipo provvedimento</b>	DM (L. n. 1089/1939, art. 5)
<b>NVCE - Estremi provvedimento</b>	1993/03/05
<b>NVCD - Data notificazione</b>	1993/05/20

**DO - FONTI E DOCUMENTI DI RIFERIMENTO****FTA - DOCUMENTAZIONE FOTOGRAFICA**

<b>FTAX - Genere</b>	documentazione allegata
<b>FTAP - Tipo</b>	fotografia b/n
<b>FTAN - Codice identificativo</b>	SBAS FI 204580

**FNT - FONTI E DOCUMENTI**

<b>FNTP - Tipo</b>	inventario
<b>FNTT - Denominazione</b>	S. Marco e Cenacoli, Feroni
<b>FNTD - Data</b>	1925
<b>FNTN - Nome archivio</b>	FFI/ Firenze/ SBAS FI/ Ufficio Ricerche
<b>FNTS - Posizione</b>	144
<b>FNTI - Codice identificativo</b>	NR (recupero pregresso)

**BIB - BIBLIOGRAFIA**

<b>BIBX - Genere</b>	bibliografia specifica
<b>BIBA - Autore</b>	Catalogo Galleria
<b>BIBD - Anno di edizione</b>	1895
<b>BIBH - Sigla per citazione</b>	00005748
<b>BIBN - V., pp., nn.</b>	p. 14, n. 145 o 148

**BIB - BIBLIOGRAFIA**

<b>BIBX - Genere</b>	bibliografia specifica
<b>BIBA - Autore</b>	Uffizi catalogo
<b>BIBD - Anno di edizione</b>	1980
<b>BIBH - Sigla per citazione</b>	00000848
<b>BIBN - V., pp., nn.</b>	p. 254, n. P560

**BIB - BIBLIOGRAFIA**

<b>BIBX - Genere</b>	bibliografia specifica
<b>BIBA - Autore</b>	Collezione Feroni
<b>BIBD - Anno di edizione</b>	1998
<b>BIBH - Sigla per citazione</b>	00005043
<b>BIBN - V., pp., nn.</b>	p. 122, n. 42

**AD - ACCESSO AI DATI****ADS - SPECIFICHE DI ACCESSO AI DATI**

<b>ADSP - Profilo di accesso</b>	1
<b>ADSM - Motivazione</b>	scheda contenente dati liberamente accessibili

**CM - COMPILAZIONE****CMP - COMPILAZIONE**

<b>CMPD - Data</b>	2006
<b>CMPN - Nome</b>	Giorgi R.
<b>FUR - Funzionario responsabile</b>	Zaccheddu M. P.

**AGG - AGGIORNAMENTO - REVISIONE**

<b>AGGD - Data</b>	2006
<b>AGGN - Nome</b>	ARTPAST/ Giorgi R.

