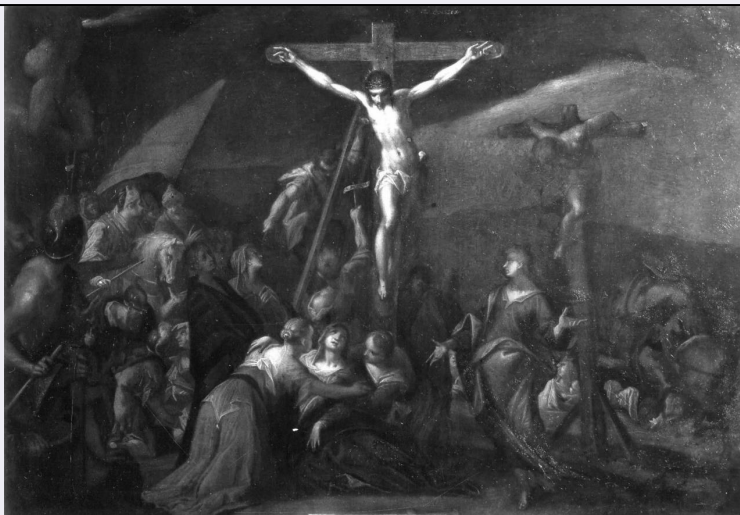


SCHEDA



CD - CODICI

TSK - Tipo Scheda OA

LIR - Livello ricerca P

NCT - CODICE UNIVOCO

NCTR - Codice regione 09

NCTN - Numero catalogo generale 00621721

ESC - Ente schedatore S128

ECP - Ente competente S417

OG - OGGETTO

OGT - OGGETTO

OGTD - Definizione dipinto

SGT - SOGGETTO

SGTI - Identificazione crocifissione di Cristo

LC - LOCALIZZAZIONE GEOGRAFICO-AMMINISTRATIVA

PVC - LOCALIZZAZIONE GEOGRAFICO-AMMINISTRATIVA ATTUALE

PVCS - Stato ITALIA

PVCR - Regione Toscana

PVCP - Provincia FI

PVCC - Comune Firenze

LDC - COLLOCAZIONE SPECIFICA

LDCT - Tipologia palazzo

LDCQ - Qualificazione statale

LDCN - Denominazione attuale Palazzo degli Uffizi

LDCU - Indirizzo Piazzale degli Uffizi

LDCM - Denominazione raccolta Galleria degli Uffizi

LDCS - Specifiche Depositi

UB - UBICAZIONE E DATI PATRIMONIALI

INV - INVENTARIO DI MUSEO O SOPRINTENDENZA

| | |
|----------------------|------------------------------------|
| INVN - Numero | S. Marco e Cenacoli, Feroni, n. 52 |
| INVD - Data | 1925 |

LA - ALTRE LOCALIZZAZIONI GEOGRAFICO-AMMINISTRATIVE

| | |
|-------------------------------------|----------------------|
| TCL - Tipo di localizzazione | luogo di provenienza |
|-------------------------------------|----------------------|

PRV - LOCALIZZAZIONE GEOGRAFICO-AMMINISTRATIVA

| | |
|-------------------------|---------|
| PRVR - Regione | Toscana |
| PRVP - Provincia | FI |
| PRVC - Comune | Firenze |

PRC - COLLOCAZIONE SPECIFICA

| | |
|------------------------------|----------------|
| PRCT - Tipologia | palazzo |
| PRCQ - Qualificazione | privato |
| PRCD - Denominazione | Palazzo Feroni |
| PRCS - Specifiche | via Faenza, 4 |

PRD - DATA

| | |
|---------------------------|------|
| PRDU - Data uscita | 1866 |
|---------------------------|------|

LA - ALTRE LOCALIZZAZIONI GEOGRAFICO-AMMINISTRATIVE

| | |
|-------------------------------------|-------------------|
| TCL - Tipo di localizzazione | luogo di deposito |
|-------------------------------------|-------------------|

PRV - LOCALIZZAZIONE GEOGRAFICO-AMMINISTRATIVA

| | |
|-------------------------|---------|
| PRVR - Regione | Toscana |
| PRVP - Provincia | FI |
| PRVC - Comune | Firenze |

PRC - COLLOCAZIONE SPECIFICA

| | |
|-----------------------------------------------------|-----------------------|
| PRCT - Tipologia | palazzo |
| PRCQ - Qualificazione | statale |
| PRCD - Denominazione | Galleria degli Uffizi |
| PRCC - Complesso monumentale di appartenenza | palazzo degli Uffizi |
| PRCS - Specifiche | depositi |

PRD - DATA

| | |
|-----------------------------|------|
| PRDI - Data ingresso | 1866 |
| PRDU - Data uscita | 1893 |

LA - ALTRE LOCALIZZAZIONI GEOGRAFICO-AMMINISTRATIVE

| | |
|-------------------------------------|----------------------|
| TCL - Tipo di localizzazione | luogo di esposizione |
|-------------------------------------|----------------------|

PRV - LOCALIZZAZIONE GEOGRAFICO-AMMINISTRATIVA

| | |
|-------------------------|---------|
| PRVR - Regione | Toscana |
| PRVP - Provincia | FI |
| PRVC - Comune | Firenze |

PRC - COLLOCAZIONE SPECIFICA

| | |
|-----------------------------|-----------------------------------|
| PRCT - Tipologia | convento |
| PRCD - Denominazione | Convento di S. Onofrio di Fuligno |
| PRCC - Complesso | |

| | |
|--------------------------------------|-------------------------------------------------|
| monumentale di appartenenza | Chiesa e convento di S. Onofrio di Fuligno |
| PRCM - Denominazione raccolta | Museo del Cenacolo del Conservatorio di Fuligno |
| PRD - DATA | |
| PRDI - Data ingresso | 1894 |
| PRDU - Data uscita | 1940 |

LA - ALTRE LOCALIZZAZIONI GEOGRAFICO-AMMINISTRATIVE

| | |
|-------------------------------------------------------|-------------------------------|
| TCL - Tipo di localizzazione | luogo di deposito |
| PRV - LOCALIZZAZIONE GEOGRAFICO-AMMINISTRATIVA | |
| PRVR - Regione | Toscana |
| PRVP - Provincia | FI |
| PRVC - Comune | Firenze |
| PRC - COLLOCAZIONE SPECIFICA | |
| PRCT - Tipologia | convento |
| PRCQ - Qualificazione | domenicano |
| PRCD - Denominazione | Convento di S. Marco |
| PRCC - Complesso monumentale di appartenenza | Chiesa e Convento di S. Marco |
| PRCM - Denominazione raccolta | Museo di S. Marco |

LA - ALTRE LOCALIZZAZIONI GEOGRAFICO-AMMINISTRATIVE

| | |
|-------------------------------------------------------|-------------------|
| TCL - Tipo di localizzazione | luogo di deposito |
| PRV - LOCALIZZAZIONE GEOGRAFICO-AMMINISTRATIVA | |
| PRVR - Regione | Toscana |
| PRVP - Provincia | FI |
| PRVC - Comune | Firenze |
| PRC - COLLOCAZIONE SPECIFICA | |
| PRCT - Tipologia | palazzo |
| PRCQ - Qualificazione | statale |
| PRCD - Denominazione | Palazzo Pitti |
| PRCS - Specifiche | depositi |
| PRD - DATA | |
| PRDI - Data ingresso | 1973 |
| PRDU - Data uscita | 1994 |

DT - CRONOLOGIA

| | |
|-----------------------------------|-----------|
| DTZ - CRONOLOGIA GENERICA | |
| DTZG - Secolo | sec. XVII |
| DTS - CRONOLOGIA SPECIFICA | |
| DTSI - Da | 1600 |
| DTSV - Validità | ca. |
| DTSF - A | 1600 |
| DTSL - Validità | ca. |

| | |
|----------------------------------------------|---------------------------------------|
| DTM - Motivazione cronologia | bibliografia |
| AU - DEFINIZIONE CULTURALE | |
| ATB - AMBITO CULTURALE | |
| ATBD - Denominazione | ambito tedesco |
| ATBM - Motivazione dell'attribuzione | bibliografia |
| MT - DATI TECNICI | |
| MTC - Materia e tecnica | rame/ pittura a olio |
| MIS - MISURE | |
| MISA - Altezza | 34 |
| MISL - Larghezza | 48 |
| CO - CONSERVAZIONE | |
| STC - STATO DI CONSERVAZIONE | |
| STCC - Stato di conservazione | discreto |
| DA - DATI ANALITICI | |
| DES - DESCRIZIONE | |
| DESO - Indicazioni sull'oggetto | dipinto |
| DESI - Codifica Iconclass | NR (recupero pregresso) |
| DESS - Indicazioni sul soggetto | NR (recupero pregresso) |
| TU - CONDIZIONE GIURIDICA E VINCOLI | |
| ACQ - ACQUISIZIONE | |
| ACQT - Tipo acquisizione | donazione |
| ACQN - Nome | Feroni Alessandro |
| ACQD - Data acquisizione | 1865 |
| ACQL - Luogo acquisizione | FI/ Firenze |
| CDG - CONDIZIONE GIURIDICA | |
| CDGG - Indicazione generica | detenzione Ente pubblico territoriale |
| CDGS - Indicazione specifica | Comune di Firenze |
| CDGI - Indirizzo | Palazzo Vecchio |
| NVC - PROVVEDIMENTI DI TUTELA | |
| NVCT - Tipo provvedimento | DM (L. n. 1089/1939, art. 5) |
| NVCE - Estremi provvedimento | 1993/03/05 |
| NVCD - Data notificazione | 1993/05/20 |
| DO - FONTI E DOCUMENTI DI RIFERIMENTO | |
| FTA - DOCUMENTAZIONE FOTOGRAFICA | |
| FTAX - Genere | documentazione allegata |
| FTAP - Tipo | fotografia b/n |
| FTAN - Codice identificativo | SBAS FI 168925 |

FNT - FONTI E DOCUMENTI

| | |
|-------------------------------------|-----------------------------|
| FNTP - Tipo | inventario |
| FNTT - Denominazione | S. Marco e Cenacoli, Feroni |
| FNTD - Data | 1925 |
| FNTN - Nome archivio | SSPM FI/ Ufficio Ricerche |
| FNTS - Posizione | 52 |
| FNTI - Codice identificativo | NR (recupero pregresso) |

BIB - BIBLIOGRAFIA

| | |
|-----------------------------------|------------------------|
| BIBX - Genere | bibliografia specifica |
| BIBA - Autore | Catalogo Galleria |
| BIBD - Anno di edizione | 1895 |
| BIBH - Sigla per citazione | 00005748 |
| BIBN - V., pp., nn. | p. 8, n. 86 |

BIB - BIBLIOGRAFIA

| | |
|-----------------------------------|------------------------|
| BIBX - Genere | bibliografia specifica |
| BIBA - Autore | Uffizi catalogo |
| BIBD - Anno di edizione | 1980 |
| BIBH - Sigla per citazione | 00000848 |
| BIBN - V., pp., nn. | p. 506, n. P1554 |

BIB - BIBLIOGRAFIA

| | |
|-----------------------------------|------------------------|
| BIBX - Genere | bibliografia specifica |
| BIBA - Autore | Collezione Feroni |
| BIBD - Anno di edizione | 1998 |
| BIBH - Sigla per citazione | 00005043 |
| BIBN - V., pp., nn. | p. 130, n. 90 |

AD - ACCESSO AI DATI**ADS - SPECIFICHE DI ACCESSO AI DATI**

| | |
|----------------------------------|------------------------------------------------|
| ADSP - Profilo di accesso | 1 |
| ADSM - Motivazione | scheda contenente dati liberamente accessibili |

CM - COMPILAZIONE**CMP - COMPILAZIONE**

| | |
|---------------------------------------|-----------------|
| CMPD - Data | 2006 |
| CMPN - Nome | Giorgi R. |
| FUR - Funzionario responsabile | Zaccheddu M. P. |

AGG - AGGIORNAMENTO - REVISIONE

| | |
|----------------------------------------|-------------------------|
| AGGD - Data | 2006 |
| AGGN - Nome | ARTPAST/ Giorgi R. |
| AGGF - Funzionario responsabile | NR (recupero pregresso) |