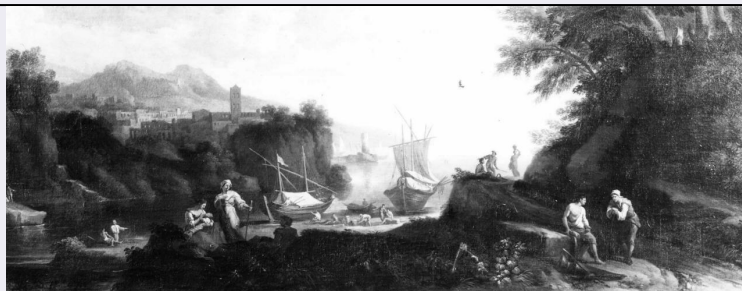


SCHEDA



CD - CODICI

TSK - Tipo Scheda OA

LIR - Livello ricerca P

NCT - CODICE UNIVOCO

NCTR - Codice regione 09

NCTN - Numero catalogo generale 00621761

ESC - Ente schedatore S128

ECP - Ente competente S417

OG - OGGETTO

OGT - OGGETTO

OGTD - Definizione dipinto

SGT - SOGGETTO

SGTI - Identificazione paesaggio marino

LC - LOCALIZZAZIONE GEOGRAFICO-AMMINISTRATIVA

PVC - LOCALIZZAZIONE GEOGRAFICO-AMMINISTRATIVA ATTUALE

PVCS - Stato ITALIA

PVCR - Regione Toscana

PVCP - Provincia FI

PVCC - Comune Firenze

LDC - COLLOCAZIONE SPECIFICA

LDCT - Tipologia palazzo

LDCQ - Qualificazione statale

LDCN - Denominazione attuale Palazzo degli Uffizi

LDCU - Indirizzo Piazzale degli Uffizi

LDCM - Denominazione raccolta Galleria degli Uffizi

LDCS - Specifiche Depositi

UB - UBICAZIONE E DATI PATRIMONIALI

INV - INVENTARIO DI MUSEO O SOPRINTENDENZA

INVN - Numero S. Marco e Cenacoli, Feroni, n. 94

INVD - Data 1925

LA - ALTRE LOCALIZZAZIONI GEOGRAFICO-AMMINISTRATIVE

TCL - Tipo di localizzazione luogo di provenienza

PRV - LOCALIZZAZIONE GEOGRAFICO-AMMINISTRATIVA**PRVR - Regione** Toscana**PRVP - Provincia** FI**PRVC - Comune** Firenze**PRC - COLLOCAZIONE SPECIFICA****PRCT - Tipologia** palazzo**PRCQ - Qualificazione** privato**PRCD - Denominazione** Palazzo Feroni**PRCS - Specifiche** via Faenza, 4**PRD - DATA****PRDU - Data uscita** 1866**LA - ALTRE LOCALIZZAZIONI GEOGRAFICO-AMMINISTRATIVE****TCL - Tipo di localizzazione** luogo di deposito**PRV - LOCALIZZAZIONE GEOGRAFICO-AMMINISTRATIVA****PRVR - Regione** Toscana**PRVP - Provincia** FI**PRVC - Comune** Firenze**PRC - COLLOCAZIONE SPECIFICA****PRCT - Tipologia** palazzo**PRCQ - Qualificazione** statale**PRCD - Denominazione** Galleria degli Uffizi**PRCC - Complesso monumentale di appartenenza** palazzo degli Uffizi**PRCS - Specifiche** depositi**PRD - DATA****PRDI - Data ingresso** 1866**PRDU - Data uscita** 1893**LA - ALTRE LOCALIZZAZIONI GEOGRAFICO-AMMINISTRATIVE****TCL - Tipo di localizzazione** luogo di esposizione**PRV - LOCALIZZAZIONE GEOGRAFICO-AMMINISTRATIVA****PRVR - Regione** Toscana**PRVP - Provincia** FI**PRVC - Comune** Firenze**PRC - COLLOCAZIONE SPECIFICA****PRCT - Tipologia** convento**PRCD - Denominazione** Convento di S. Onofrio di Fuligno**PRCC - Complesso monumentale di appartenenza** Chiesa e convento di S. Onofrio di Fuligno**PRCM - Denominazione raccolta** Museo del Cenacolo del Conservatorio di Fuligno**PRD - DATA****PRDI - Data ingresso** 1894

PRDU - Data uscita	1940
--------------------	------

LA - ALTRE LOCALIZZAZIONI GEOGRAFICO-AMMINISTRATIVE

TCL - Tipo di localizzazione	luogo di deposito
------------------------------	-------------------

PRV - LOCALIZZAZIONE GEOGRAFICO-AMMINISTRATIVA

PRVR - Regione	Toscana
----------------	---------

PRVP - Provincia	FI
------------------	----

PRVC - Comune	Firenze
---------------	---------

PRC - COLLOCAZIONE SPECIFICA

PRCT - Tipologia	convento
------------------	----------

PRCQ - Qualificazione	domenicano
-----------------------	------------

PRCD - Denominazione	Convento di S. Marco
----------------------	----------------------

PRCC - Complesso monumentale di appartenenza	Chiesa e Convento di S. Marco
--	-------------------------------

PRCM - Denominazione raccolta	Museo di S. Marco
-------------------------------	-------------------

LA - ALTRE LOCALIZZAZIONI GEOGRAFICO-AMMINISTRATIVE

TCL - Tipo di localizzazione	luogo di deposito
------------------------------	-------------------

PRV - LOCALIZZAZIONE GEOGRAFICO-AMMINISTRATIVA

PRVR - Regione	Toscana
----------------	---------

PRVP - Provincia	FI
------------------	----

PRVC - Comune	Firenze
---------------	---------

PRC - COLLOCAZIONE SPECIFICA

PRCT - Tipologia	palazzo
------------------	---------

PRCQ - Qualificazione	statale
-----------------------	---------

PRCD - Denominazione	Palazzo Pitti
----------------------	---------------

PRCS - Specifiche	depositi
-------------------	----------

PRD - DATA

PRDI - Data ingresso	1973
----------------------	------

PRDU - Data uscita	1994
--------------------	------

DT - CRONOLOGIA

DTZ - CRONOLOGIA GENERICA

DTZG - Secolo	sec. XVIII
---------------	------------

DTZS - Frazione di secolo	inizio
---------------------------	--------

DTS - CRONOLOGIA SPECIFICA

DTSI - Da	1700
-----------	------

DTSV - Validità	ca.
-----------------	-----

DTSF - A	1710
----------	------

DTSL - Validità	ca.
-----------------	-----

DTM - Motivazione cronologia	bibliografia
------------------------------	--------------

AU - DEFINIZIONE CULTURALE

AUT - AUTORE

AUTM - Motivazione	
--------------------	--

dell'attribuzione	bibliografia
AUTN - Nome scelto	Monsù Alto
AUTA - Dati anagrafici	notizie inizio sec. XVIII
AUTH - Sigla per citazione	00005269
AAT - Altre attribuzioni	Locatelli Andrea
MT - DATI TECNICI	
MTC - Materia e tecnica	tela/ pittura a olio
MIS - MISURE	
MISA - Altezza	63
MISL - Larghezza	166
CO - CONSERVAZIONE	
STC - STATO DI CONSERVAZIONE	
STCC - Stato di conservazione	discreto
DA - DATI ANALITICI	
DES - DESCRIZIONE	
DESO - Indicazioni sull'oggetto	dipinto
DESI - Codifica Iconclass	NR (recupero pregresso)
DESS - Indicazioni sul soggetto	NR (recupero pregresso)
ISR - ISCRIZIONI	
ISRC - Classe di appartenenza	documentaria
ISRS - Tecnica di scrittura	NR (recupero pregresso)
ISRT - Tipo di caratteri	numeri arabi
ISRP - Posizione	sul retro della cornice
ISRI - Trascrizione	94
ISR - ISCRIZIONI	
ISRC - Classe di appartenenza	documentaria
ISRS - Tecnica di scrittura	NR (recupero pregresso)
ISRT - Tipo di caratteri	numeri arabi
ISRP - Posizione	su cartellino sul retro
ISRI - Trascrizione	845
ISR - ISCRIZIONI	
ISRC - Classe di appartenenza	documentaria
ISRS - Tecnica di scrittura	NR (recupero pregresso)
ISRT - Tipo di caratteri	numeri arabi
ISRP - Posizione	sul retro
ISRI - Trascrizione	84
ISR - ISCRIZIONI	
ISRC - Classe di	

appartenenza	documentaria
ISRS - Tecnica di scrittura	NR (recupero pregresso)
ISRT - Tipo di caratteri	numeri arabi
ISRP - Posizione	sul retro della tela
ISRI - Trascrizione	22, 84

TU - CONDIZIONE GIURIDICA E VINCOLI

ACQ - ACQUISIZIONE

ACQT - Tipo acquisizione	donazione
ACQN - Nome	Feroni Alessandro
ACQD - Data acquisizione	1865
ACQL - Luogo acquisizione	FI/ Firenze

CDG - CONDIZIONE GIURIDICA

CDGG - Indicazione generica	detenzione Ente pubblico territoriale
CDGS - Indicazione specifica	Comune di Firenze
CDGI - Indirizzo	Palazzo Vecchio

NVC - PROVVEDIMENTI DI TUTELA

NVCT - Tipo provvedimento	DM (L. n. 1089/1939, art. 5)
NVCE - Estremi provvedimento	1993/03/05
NVCD - Data notificazione	1993/05/20

DO - FONTI E DOCUMENTI DI RIFERIMENTO

FTA - DOCUMENTAZIONE FOTOGRAFICA

FTAX - Genere	documentazione allegata
FTAP - Tipo	fotografia b/n
FTAN - Codice identificativo	SBAS FI 160011

FNT - FONTI E DOCUMENTI

FNTP - Tipo	inventario
FNTT - Denominazione	S. Marco e Cenacoli, Feroni
FNTD - Data	1925
FNTN - Nome archivio	SSPM FI/ Ufficio Ricerche
FNTS - Posizione	94
FNTI - Codice identificativo	NR (recupero pregresso)

BIB - BIBLIOGRAFIA

BIBX - Genere	bibliografia specifica
BIBA - Autore	Catalogo Galleria
BIBD - Anno di edizione	1895
BIBH - Sigla per citazione	00005748
BIBN - V., pp., nn.	p. 3, n. 21

BIB - BIBLIOGRAFIA

BIBX - Genere	bibliografia specifica
BIBA - Autore	Busiri Vici A.

BIBD - Anno di edizione	1974
BIBH - Sigla per citazione	00000377
BIBN - V., pp., nn.	p. 5
BIB - BIBLIOGRAFIA	
BIBX - Genere	bibliografia specifica
BIBA - Autore	Uffizi catalogo
BIBD - Anno di edizione	1980
BIBH - Sigla per citazione	00000848
BIBN - V., pp., nn.	p. 386, n. P1078
BIB - BIBLIOGRAFIA	
BIBX - Genere	bibliografia specifica
BIBA - Autore	Collezione Feroni
BIBD - Anno di edizione	1998
BIBH - Sigla per citazione	00005043
BIBN - V., pp., nn.	p. 127, n. 79
AD - ACCESSO AI DATI	
ADS - SPECIFICHE DI ACCESSO AI DATI	
ADSP - Profilo di accesso	1
ADSM - Motivazione	scheda contenente dati liberamente accessibili
CM - COMPILAZIONE	
CMP - COMPILAZIONE	
CMPD - Data	2006
CMPN - Nome	Giorgi R.
FUR - Funzionario responsabile	Zaccheddu M. P.
AGG - AGGIORNAMENTO - REVISIONE	
AGGD - Data	2006
AGGN - Nome	ARTPAST/ Giorgi R.
AGGF - Funzionario responsabile	NR (recupero pregresso)