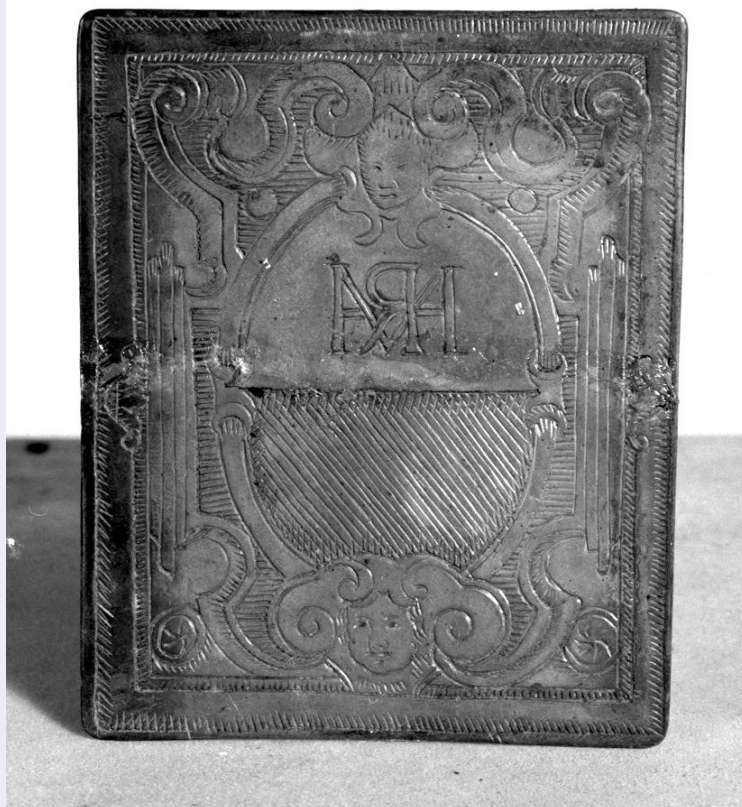


# SCHEDA



## CD - CODICI

TSK - Tipo Scheda	MI
LIR - Livello ricerca	P
NCT - CODICE UNIVOCO	
NCTR - Codice regione	09
NCTN - Numero catalogo generale	00151527
ESC - Ente schedatore	S61
ECP - Ente competente	S61

## OG - OGGETTO

OGT - OGGETTO	
OGTD - Definizione	matrice
SGT - SOGGETTO	
SGTI - Identificazione	stemma dell'Opera di Provenzano

## LC - LOCALIZZAZIONE GEOGRAFICA AMMINISTRATIVA

### PVC - LOCALIZZAZIONE GEOGRAFICO-AMMINISTRATIVA ATTUALE

PVCS - Stato	ITALIA
PVCR - Regione	Toscana
PVCP - Provincia	SI
PVCC - Comune	Siena

### LDC - COLLOCAZIONE SPECIFICA

LDCT - Tipologia	chiesa
LDCQ - Qualificazione	collegiata

<b>LDCN - Denominazione attuale</b>	Chiesa di S. Maria in Provenzano (Oratorio della contrada della Giraffa)
<b>LDCU - Indirizzo</b>	NR (recupero pregresso)
<b>LDCS - Specifiche</b>	ufficio della direzione
<b>DT - CRONOLOGIA</b>	
<b>DTZ - CRONOLOGIA GENERICA</b>	
<b>DTZG - Secolo</b>	sec. XVII
<b>DTZS - Frazione di secolo</b>	inizio
<b>DTS - CRONOLOGIA SPECIFICA</b>	
<b>DTSI - Da</b>	1600
<b>DTSF - A</b>	1609
<b>DTM - Motivazione cronologia</b>	analisi stilistica
<b>AU - DEFINIZIONE CULTURALE</b>	
<b>ATB - AMBITO CULTURALE</b>	
<b>ATBD - Denominazione</b>	ambito senese
<b>ATBM - Motivazione dell'attribuzione</b>	analisi stilistica
<b>MT - DATI TECNICI</b>	
<b>MTC - Materia e tecnica</b>	rame/ incisione
<b>MIS - MISURE</b>	
<b>MISU - Unità</b>	mm.
<b>MISA - Altezza</b>	80
<b>MISL - Larghezza</b>	70
<b>CO - CONSERVAZIONE</b>	
<b>STC - STATO DI CONSERVAZIONE</b>	
<b>STCC - Stato di conservazione</b>	mediocre
<b>STCS - Indicazioni specifiche</b>	saldatura al centro
<b>DA - DATI ANALITICI</b>	
<b>DES - DESCRIZIONE</b>	
<b>DESI - Codifica Iconclass</b>	NR (recupero pregresso)
<b>DESS - Indicazioni sul soggetto</b>	Araldica: stemma dell'Opera di Provenzano.
<b>ISR - ISCRIZIONI</b>	
<b>ISRC - Classe di appartenenza</b>	sacra
<b>ISRS - Tecnica di scrittura</b>	NR (recupero pregresso)
<b>ISRP - Posizione</b>	sullo stemma
<b>ISRI - Trascrizione</b>	V(irgo) M(aria) R(---)
<b>STM - STEMMI, EMBLEMI, MARCHI</b>	
<b>STMC - Classe di appartenenza</b>	stemma
<b>STMQ - Qualificazione</b>	religioso

<b>STMI - Identificazione</b>	Opera di Provenzano
<b>STMP - Posizione</b>	a tutto campo
<b>STMD - Descrizione</b>	Troncato nel primo d'argento alle lettere V M R, nel secondo di nero.
<b>NSC - Notizie storico-critiche</b>	La ricchezza dei motivi decorativi, strutturati secondo principi di saldezza formale e disposti in modo armonico, e la forma stessa dello stemma, portano a collocare la matrice nell'ambito dell'arte incisoria senese dei primi decenni del sec. XVII.
<b>TU - CONDIZIONE GIURIDICA E VINCOLI</b>	
<b>CDG - CONDIZIONE GIURIDICA</b>	
<b>CDGG - Indicazione generica</b>	detenzione Ente religioso cattolico
<b>CDGS - Indicazione specifica</b>	Chiesa di S. Maria in Provenzano
<b>DO - FONTI E DOCUMENTI DI RIFERIMENTO</b>	
<b>FTA - DOCUMENTAZIONE FOTOGRAFICA</b>	
<b>FTAX - Genere</b>	documentazione allegata
<b>FTAP - Tipo</b>	fotografia b/n
<b>FTAN - Codice identificativo</b>	SPSAE SI 22311
<b>AD - ACCESSO AI DATI</b>	
<b>ADS - SPECIFICHE DI ACCESSO AI DATI</b>	
<b>ADSP - Profilo di accesso</b>	1
<b>ADSM - Motivazione</b>	scheda contenente dati liberamente accessibili
<b>CM - COMPILAZIONE</b>	
<b>CMP - COMPILAZIONE</b>	
<b>CMPD - Data</b>	1980
<b>CMPN - Nome</b>	Francolini S.
<b>CMPN - Nome</b>	Alessi C.
<b>FUR - Funzionario responsabile</b>	Ciatti M.
<b>RVM - TRASCRIZIONE PER INFORMATIZZAZIONE</b>	
<b>RVMD - Data</b>	2006
<b>RVMN - Nome</b>	ARTPAST/ Laurini E.
<b>AGG - AGGIORNAMENTO - REVISIONE</b>	
<b>AGGD - Data</b>	2006
<b>AGGN - Nome</b>	ARTPAST
<b>AGGF - Funzionario responsabile</b>	NR (recupero pregresso)
<b>AN - ANNOTAZIONI</b>	
<b>OSS - Osservazioni</b>	Una cornice a due profilature, interrotta al centro delle due parti laterali da una palmetta a foglie d'acanto, inquadra lo stemma ovale della Balzana. Sulla metà superiore è il nome di Maria, mentre quella inferiore è incisa a linee trasversali, dovendo nella stampa risultare scura. Intorno motivi decorativi a volute di foglie d'acanto e due testine di putto in basso e in alto al centro. Agli angoli in basso due rosette.