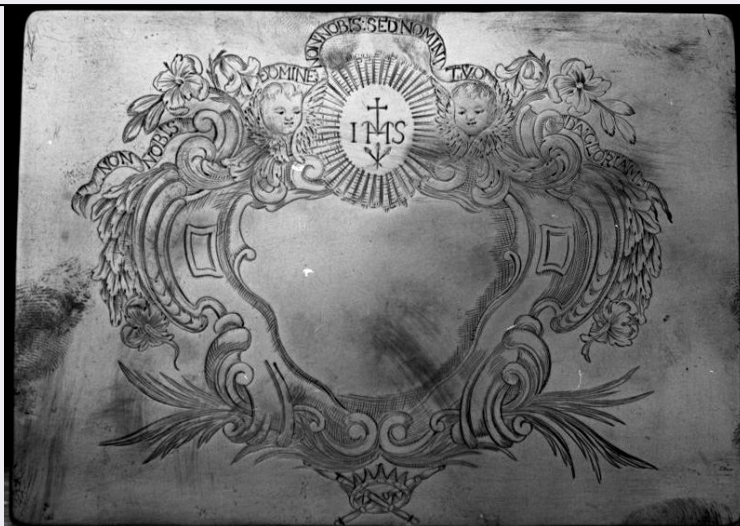


SCHEDA



CD - CODICI

TSK - Tipo Scheda	MI
LIR - Livello ricerca	P
NCT - CODICE UNIVOCO	
NCTR - Codice regione	09
NCTN - Numero catalogo generale	00185448
ESC - Ente schedatore	S61
ECP - Ente competente	S61

OG - OGGETTO

OGT - OGGETTO	
OGTD - Definizione	matrice
SGT - SOGGETTO	
SGTI - Identificazione	cherubini con monogramma cristologico

LC - LOCALIZZAZIONE GEOGRAFICA AMMINISTRATIVA

PVC - LOCALIZZAZIONE GEOGRAFICO-AMMINISTRATIVA ATTUALE

PVCS - Stato	ITALIA
PVCR - Regione	Toscana
PVCP - Provincia	SI
PVCC - Comune	Siena

LDC - COLLOCAZIONE SPECIFICA

LDCT - Tipologia	chiesa
LDCQ - Qualificazione	basilica
LDCN - Denominazione attuale	Basilica di S. Bernardino all'Osservanza
LDCC - Complesso di appartenenza	Convento di S. Bernardino all'Osservanza
LDCU - Indirizzo	Strada dell'Osservanza, n. 7
LDSC - Specifiche	archivio della basilica

DT - CRONOLOGIA

DTZ - CRONOLOGIA GENERICA	
DTZG - Secolo	sec. XVIII
DTS - CRONOLOGIA SPECIFICA	
DTSI - Da	1700
DTSF - A	1799
DTM - Motivazione cronologia	analisi stilistica
AU - DEFINIZIONE CULTURALE	
ATB - AMBITO CULTURALE	
ATBD - Denominazione	ambito toscano
ATBM - Motivazione dell'attribuzione	analisi stilistica
MT - DATI TECNICI	
MTC - Materia e tecnica	rame/ bulino
MIS - MISURE	
MISU - Unità	mm.
MISA - Altezza	180
MISL - Larghezza	155
CO - CONSERVAZIONE	
STC - STATO DI CONSERVAZIONE	
STCC - Stato di conservazione	discreto
DA - DATI ANALITICI	
DES - DESCRIZIONE	
DESI - Codifica Iconclass	NR (recupero pregresso)
DESS - Indicazioni sul soggetto	Decorazioni: cartella; cartiglio. Simboli: emblema bernardiniano. Figure: cherubini.
ISR - ISCRIZIONI	
ISRC - Classe di appartenenza	sacra
ISRL - Lingua	latino
ISRS - Tecnica di scrittura	NR (recupero pregresso)
ISRT - Tipo di caratteri	lettere capitali
ISRP - Posizione	nel cartiglio in alto
ISRI - Trascrizione	NON NOBIS DOMINE SED NOMINI TUO DA GLORIA
ISR - ISCRIZIONI	
ISRC - Classe di appartenenza	sacra
ISRL - Lingua	latino
ISRS - Tecnica di scrittura	NR (recupero pregresso)
ISRT - Tipo di caratteri	lettere capitali
ISRP - Posizione	in alto
ISRI - Trascrizione	I(ESUS) H(OMINUM) S(ALVATOR)
STM - STEMMI, EMBLEMI, MARCHI	
STMC - Classe di	

appartenenza	emblema
STMQ - Qualificazione	religioso
STMI - Identificazione	San Bernardino da Siena
STMP - Posizione	in alto
STMD - Descrizione	Le lettere capitali "IHS" entro un sole raggiato.
NSC - Notizie storico-critiche	La lastra, in base ai caratteri stilistici dell'incisione, può essere datata entro il secolo XVIII.
TU - CONDIZIONE GIURIDICA E VINCOLI	
CDG - CONDIZIONE GIURIDICA	
CDGG - Indicazione generica	detenzione Ente religioso cattolico
CDGS - Indicazione specifica	Basilica di S. Bernardino all'Osservanza
DO - FONTI E DOCUMENTI DI RIFERIMENTO	
FTA - DOCUMENTAZIONE FOTOGRAFICA	
FTAX - Genere	documentazione allegata
FTAP - Tipo	fotografia b/n
FTAN - Codice identificativo	SPSAE SI 31738
AD - ACCESSO AI DATI	
ADS - SPECIFICHE DI ACCESSO AI DATI	
ADSP - Profilo di accesso	1
ADSM - Motivazione	scheda contenente dati liberamente accessibili
CM - COMPILAZIONE	
CMP - COMPILAZIONE	
CMPD - Data	1985
CMPN - Nome	Angelini A.
FUR - Funzionario responsabile	Cornice A.
RVM - TRASCRIZIONE PER INFORMATIZZAZIONE	
RVMD - Data	2006
RVMN - Nome	ARTPAST/ Perugini M.
AGG - AGGIORNAMENTO - REVISIONE	
AGGD - Data	2006
AGGN - Nome	ARTPAST
AGGF - Funzionario responsabile	NR (recupero pregresso)
AN - ANNOTAZIONI	
OSS - Osservazioni	/MT[1]/MIF[1]/MIFU[1]: mm. /MT[1]/MIF[1]/MIFA[1]: 180 /MT[1]/MIF[1]/MIFL[1]: 155 Sulla lastra è inciso un elemento decorativo a volute, che sembra il disegno di una cartagloria. In alto è sormontato dal simbolo raggiato del nome di Cristo, circondato da due cherubini.