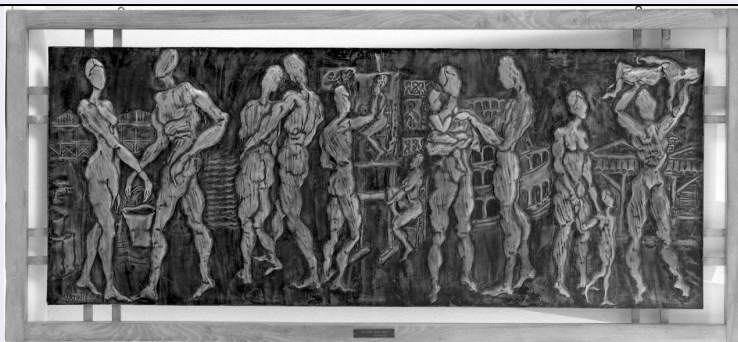


# SCHEDA



## CD - CODICI

TSK - Tipo Scheda	OA
LIR - Livello ricerca	P
<b>NCT - CODICE UNIVOCO</b>	
NCTR - Codice regione	09
NCTN - Numero catalogo generale	00536829
ESC - Ente schedatore	S61
ECP - Ente competente	S61

## OG - OGGETTO

<b>OGT - OGGETTO</b>	
OGTD - Definizione	rilievo
OGTV - Identificazione	opera isolata
<b>SGT - SOGGETTO</b>	
SGTI - Identificazione	allegoria della vita
SGTT - Titolo	Allegoria della vita

## LC - LOCALIZZAZIONE GEOGRAFICO-AMMINISTRATIVA

### PVC - LOCALIZZAZIONE GEOGRAFICO-AMMINISTRATIVA ATTUALE

PVCS - Stato	ITALIA
PVCR - Regione	Toscana
PVCP - Provincia	GR
PVCC - Comune	Grosseto

### LDC - COLLOCAZIONE SPECIFICA

LDCT - Tipologia	palazzo
LDCU - Indirizzo	via Ansedonia, 6
LDCS - Specifiche	terzo piano

## DT - CRONOLOGIA

### DTZ - CRONOLOGIA GENERICA

DTZG - Secolo	sec. XX
---------------	---------

### DTS - CRONOLOGIA SPECIFICA

DTSI - Da	1965
DTSF - A	1965
DTM - Motivazione cronologia	data

**AU - DEFINIZIONE CULTURALE****AUT - AUTORE**

<b>AUTR - Riferimento all'intervento</b>	esecutore
<b>AUTM - Motivazione dell'attribuzione</b>	firma
<b>AUTN - Nome scelto</b>	Martini Mario
<b>AUTA - Dati anagrafici</b>	1929/
<b>AUTH - Sigla per citazione</b>	00000240

**MT - DATI TECNICI**

**MTC - Materia e tecnica** rame/ sbalzo

**MIS - MISURE**

<b>MISA - Altezza</b>	63.5
<b>MISL - Larghezza</b>	161
<b>MISV - Varie</b>	con la cornice: altezza 81.4, larghezza 180.1

**CO - CONSERVAZIONE****STC - STATO DI CONSERVAZIONE**

**STCC - Stato di conservazione** discreto

**DA - DATI ANALITICI****DES - DESCRIZIONE**

<b>DESO - Indicazioni sull'oggetto</b>	Il rilievo raffigura a molti nudi maschili, femminili e infantili eseguiti in maniera sintetica. A sinistra si vede un uomo e una donna che tengono un secchio, al centro due figure che camminano abbracciate, con accanto un artista che dipinge una modella su una tela, la quale è seduta davanti al pittore e come sfondo si vede il Colosseo. Al centro, verso destra, un uomo fa dei complimenti a un bambino in braccio a una donna e accanto a loro un'altra figura femminile tiene un bambino per le braccia come per insegnarli a camminare, vicino a lei si nota una figura maschile in atto di sollevare un bambino. Come sfondo architetture classiche.
<b>DESI - Codifica Iconclass</b>	NR (recupero pregresso)
<b>DESS - Indicazioni sul soggetto</b>	Figure: figure maschili; figure femminili; figure infantili. Architetture: classiche.

**ISR - ISCRIZIONI**

<b>ISRC - Classe di appartenenza</b>	documentaria
<b>ISRS - Tecnica di scrittura</b>	a incisione
<b>ISRT - Tipo di caratteri</b>	lettere capitali
<b>ISRP - Posizione</b>	in basso a sinistra
<b>ISRI - Trascrizione</b>	M(ario) Martini 65

**NSC - Notizie storico-critiche** Artista nato e residente a Grosseto. Pittore e scultore, ha eseguito numerose opere in rame ( si tratta per lo più di bassorilievi, come il presente oggetto) Ha fondato la scuola di pittura "I veri falsi della Scuola Martini".

**TU - CONDIZIONE GIURIDICA E VINCOLI****CDG - CONDIZIONE GIURIDICA**

<b>CDGG - Indicazione generica</b>	proprietà Ente pubblico territoriale
<b>CDGS - Indicazione specifica</b>	Provincia di Grosseto
<b>CDGI - Indirizzo</b>	piazza Dante, 35
<b>DO - FONTI E DOCUMENTI DI RIFERIMENTO</b>	
<b>FTA - DOCUMENTAZIONE FOTOGRAFICA</b>	
<b>FTAX - Genere</b>	documentazione allegata
<b>FTAP - Tipo</b>	fotografia b/n
<b>FTAN - Codice identificativo</b>	SPSAE SI 24260c
<b>AD - ACCESSO AI DATI</b>	
<b>ADS - SPECIFICHE DI ACCESSO AI DATI</b>	
<b>ADSP - Profilo di accesso</b>	1
<b>ADSM - Motivazione</b>	scheda contenente dati liberamente accessibili
<b>CM - COMPILAZIONE</b>	
<b>CMP - COMPILAZIONE</b>	
<b>CMPD - Data</b>	1999
<b>CMPN - Nome</b>	Princi E.
<b>FUR - Funzionario responsabile</b>	Martorini G.
<b>FUR - Funzionario responsabile</b>	Mangiavacchi M.
<b>RVM - TRASCRIZIONE PER INFORMATIZZAZIONE</b>	
<b>RVMD - Data</b>	2002
<b>RVMN - Nome</b>	Bicci M. F.
<b>AGG - AGGIORNAMENTO - REVISIONE</b>	
<b>AGGD - Data</b>	2002
<b>AGGN - Nome</b>	Bicci M. F.
<b>AGGF - Funzionario responsabile</b>	NR (recupero pregresso)
<b>AGG - AGGIORNAMENTO - REVISIONE</b>	
<b>AGGD - Data</b>	2006
<b>AGGN - Nome</b>	ARTPAST
<b>AGGF - Funzionario responsabile</b>	NR (recupero pregresso)
<b>AN - ANNOTAZIONI</b>	
<b>OSS - Osservazioni</b>	INVN: 20320. INVC: Ufficio Patrimonio della Provincia di Grosseto. Bibliografia di confronto: Carlesi D., pp. 137-138,171; tav. 139.