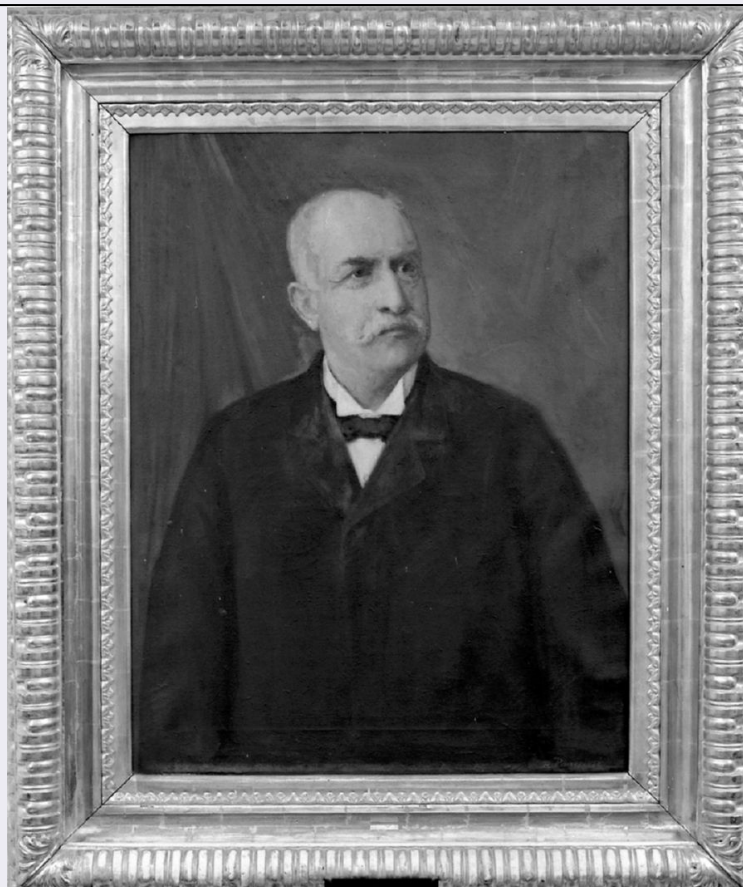


# SCHEDA



## CD - CODICI

TSK - Tipo Scheda OA

LIR - Livello ricerca P

### NCT - CODICE UNIVOCO

NCTR - Codice regione 09

NCTN - Numero catalogo generale 00536830

ESC - Ente schedatore S61

ECP - Ente competente S61

## OG - OGGETTO

### OGT - OGGETTO

OGTD - Definizione dipinto

OGTV - Identificazione opera isolata

### SGT - SOGGETTO

SGTI - Identificazione ritratto d'uomo

SGTT - Titolo Commendatore avvocato Ciro Aldi Mai

## LC - LOCALIZZAZIONE GEOGRAFICO-AMMINISTRATIVA

### PVC - LOCALIZZAZIONE GEOGRAFICO-AMMINISTRATIVA ATTUALE

PVCS - Stato ITALIA

PVCR - Regione Toscana

PVCP - Provincia GR

PVCC - Comune Grosseto

**LDC - COLLOCAZIONE SPECIFICA**

<b>LDCT - Tipologia</b>	palazzo
<b>LDCU - Indirizzo</b>	via Ansedonia, 6
<b>LDCS - Specifiche</b>	primo piano

**DT - CRONOLOGIA****DTZ - CRONOLOGIA GENERICA**

<b>DTZG - Secolo</b>	sec. XX
----------------------	---------

**DTS - CRONOLOGIA SPECIFICA**

<b>DTSI - Da</b>	1900
<b>DTSF - A</b>	1999
<b>DTM - Motivazione cronologia</b>	analisi stilistica

**AU - DEFINIZIONE CULTURALE****AUT - AUTORE**

<b>AUTR - Riferimento all'intervento</b>	esecutore
<b>AUTM - Motivazione dell'attribuzione</b>	firma
<b>AUTN - Nome scelto</b>	Pascucci Paride
<b>AUTA - Dati anagrafici</b>	1866/ 1954
<b>AUTH - Sigla per citazione</b>	00000413

**MT - DATI TECNICI**

<b>MTC - Materia e tecnica</b>	legno/ intaglio/ doratura
<b>MTC - Materia e tecnica</b>	tela/ pittura a olio

**MIS - MISURE**

<b>MISA - Altezza</b>	87
<b>MISL - Larghezza</b>	67.5
<b>MISV - Varie</b>	misure con cornice: altezza 122.5, larghezza 102.5

**CO - CONSERVAZIONE****STC - STATO DI CONSERVAZIONE**

<b>STCC - Stato di conservazione</b>	discreto
--------------------------------------	----------

**DA - DATI ANALITICI****DES - DESCRIZIONE**

<b>DESO - Indicazioni sull'oggetto</b>	Il ritratto raffigura un uomo anziano, stempiato, con baffi bianchi e volto severo. L'uomo è abbigliato con abito scuro, da cui appare la camicia con colletto rigido e cravatta a farfalla nera.
<b>DESI - Codifica Iconclass</b>	NR (recupero pregresso)
<b>DESS - Indicazioni sul soggetto</b>	Personaggi: Ciro Aldi Mai. Abbigliamento: maschile.

**ISR - ISCRIZIONI**

<b>ISRC - Classe di appartenenza</b>	documentaria
<b>ISRS - Tecnica di scrittura</b>	a pennello
<b>ISRT - Tipo di caratteri</b>	corsivo

<b>ISRP - Posizione</b>	in basso a destra
<b>ISRI - Trascrizione</b>	P(aride) Pascucci
<b>NSC - Notizie storico-critiche</b>	Paride Pascucci nacque a Manciano e fu tra gli artisti più importanti vissuti in Maremma. Il personaggio ritratto è <b>Ciro Aldi Mai</b> , che fu Presidente del Consiglio Provinciale.

**TU - CONDIZIONE GIURIDICA E VINCOLI**

**CDG - CONDIZIONE GIURIDICA**

<b>CDGG - Indicazione generica</b>	proprietà Ente pubblico territoriale
<b>CDGS - Indicazione specifica</b>	Provincia di Grosseto
<b>CDGI - Indirizzo</b>	piazza Dante, 35

**DO - FONTI E DOCUMENTI DI RIFERIMENTO**

**FTA - DOCUMENTAZIONE FOTOGRAFICA**

<b>FTAX - Genere</b>	documentazione allegata
<b>FTAP - Tipo</b>	fotografia b/n
<b>FTAN - Codice identificativo</b>	SPSAE SI 24261c

**MST - MOSTRE**

<b>MSTT - Titolo</b>	Paride Pascucci. Un pittore fra Ottocento e Novecento.
<b>MSTL - Luogo</b>	Grosseto
<b>MSTD - Data</b>	1987

**AD - ACCESSO AI DATI**

**ADS - SPECIFICHE DI ACCESSO AI DATI**

<b>ADSP - Profilo di accesso</b>	1
<b>ADSM - Motivazione</b>	scheda contenente dati liberamente accessibili

**CM - COMPILAZIONE**

**CMP - COMPILAZIONE**

<b>CMPD - Data</b>	1999
<b>CMPN - Nome</b>	Princi E.
<b>FUR - Funzionario responsabile</b>	Mangiavacchi M.
<b>FUR - Funzionario responsabile</b>	Martorini G.

**RVM - TRASCRIZIONE PER INFORMATIZZAZIONE**

<b>RVMD - Data</b>	2002
<b>RVMN - Nome</b>	Bicci M. F.

**AGG - AGGIORNAMENTO - REVISIONE**

<b>AGGD - Data</b>	2002
<b>AGGN - Nome</b>	Bicci M. F.
<b>AGGF - Funzionario responsabile</b>	NR (recupero pregresso)

**AGG - AGGIORNAMENTO - REVISIONE**

<b>AGGD - Data</b>	2006
<b>AGGN - Nome</b>	ARTPAST

**AGGF - Funzionario  
responsabile**

NR (recupero pregresso)

**AN - ANNOTAZIONI**

**OSS - Osservazioni**

INVN: 21421. INVC: Ufficio Patrimonio della Provincia di Grosseto.