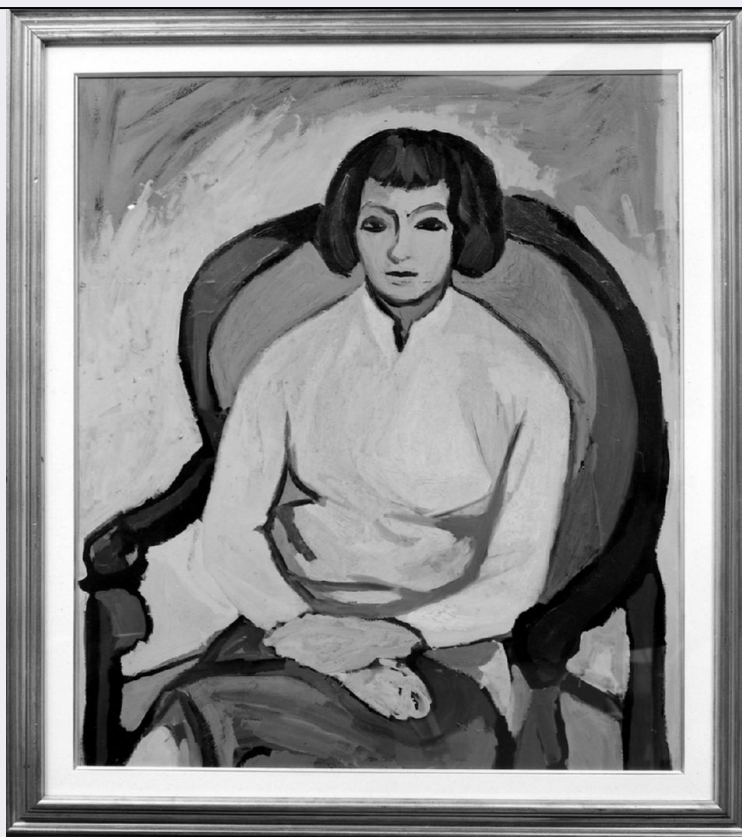


# SCHEDA



## CD - CODICI

TSK - Tipo Scheda OA

LIR - Livello ricerca P

### NCT - CODICE UNIVOCO

NCTR - Codice regione 09

NCTN - Numero catalogo  
generale 00536815

ESC - Ente schedatore S61

ECP - Ente competente S61

## OG - OGGETTO

### OGT - OGGETTO

OGTD - Definizione dipinto

OGTV - Identificazione opera isolata

### SGT - SOGGETTO

SGTI - Identificazione figura femminile seduta

SGTT - Titolo Ragazza in poltrona

## LC - LOCALIZZAZIONE GEOGRAFICO-AMMINISTRATIVA

### PVC - LOCALIZZAZIONE GEOGRAFICO-AMMINISTRATIVA ATTUALE

PVCS - Stato ITALIA

PVCR - Regione Toscana

PVCP - Provincia GR

PVCC - Comune Grosseto

### LDC - COLLOCAZIONE SPECIFICA

<b>LDCT - Tipologia</b>	palazzo
<b>LDCU - Indirizzo</b>	via Scrivia, 10
<b>LDCS - Specifiche</b>	terzo piano
<b>DT - CRONOLOGIA</b>	
<b>DTZ - CRONOLOGIA GENERICA</b>	
<b>DTZG - Secolo</b>	sec. XX
<b>DTS - CRONOLOGIA SPECIFICA</b>	
<b>DTSI - Da</b>	1952
<b>DTSF - A</b>	1952
<b>DTM - Motivazione cronologia</b>	documentazione
<b>AU - DEFINIZIONE CULTURALE</b>	
<b>AUT - AUTORE</b>	
<b>AUTR - Riferimento all'intervento</b>	esecutore
<b>AUTM - Motivazione dell'attribuzione</b>	bibliografia
<b>AUTN - Nome scelto</b>	Dominici Bruno
<b>AUTA - Dati anagrafici</b>	notizie dalla seconda metà sec. XX
<b>AUTH - Sigla per citazione</b>	00000133
<b>MT - DATI TECNICI</b>	
<b>MTC - Materia e tecnica</b>	cartone/ pittura a olio
<b>MIS - MISURE</b>	
<b>MISA - Altezza</b>	89
<b>MISL - Larghezza</b>	73.5
<b>CO - CONSERVAZIONE</b>	
<b>STC - STATO DI CONSERVAZIONE</b>	
<b>STCC - Stato di conservazione</b>	discreto
<b>STCS - Indicazioni specifiche</b>	cornice sconnessa e non aderente all'opera
<b>DA - DATI ANALITICI</b>	
<b>DES - DESCRIZIONE</b>	
<b>DESO - Indicazioni sull'oggetto</b>	Il dipinto raffigura una giovane donna con capelli a caschetto e abbigliamento tipico dei primi anni '50 del Novecento, seduta su una poltrona.
<b>DESI - Codifica Iconclass</b>	NR (recupero pregresso)
<b>DESS - Indicazioni sul soggetto</b>	Abbigliamento: femminile. Figure: figura femminile seduta. Mobilia: poltrona.
<b>NSC - Notizie storico-critiche</b>	Pittore grossetano tra i più noti, Dominici, ha partecipato attivamente alla vita artistica grossetana del secondo dopoguerra, pur risiedendo a Roma.
<b>TU - CONDIZIONE GIURIDICA E VINCOLI</b>	
<b>CDG - CONDIZIONE GIURIDICA</b>	
<b>CDGG - Indicazione generica</b>	proprietà Ente pubblico territoriale

<b>CDGS - Indicazione specifica</b>	Provincia di Grosseto
<b>CDGI - Indirizzo</b>	piazza Dante, 35
<b>DO - FONTI E DOCUMENTI DI RIFERIMENTO</b>	
<b>FTA - DOCUMENTAZIONE FOTOGRAFICA</b>	
<b>FTAX - Genere</b>	documentazione allegata
<b>FTAP - Tipo</b>	fotografia b/n
<b>FTAN - Codice identificativo</b>	SPSAE SI 24246c
<b>BIB - BIBLIOGRAFIA</b>	
<b>BIBX - Genere</b>	bibliografia specifica
<b>BIBA - Autore</b>	Dominici Mostra
<b>BIBD - Anno di edizione</b>	1990
<b>BIBH - Sigla per citazione</b>	00000544
<b>BIBN - V., pp., nn.</b>	p. 25
<b>BIBI - V., tavv., figg.</b>	fig. 4
<b>MST - MOSTRE</b>	
<b>MSTT - Titolo</b>	Dominici. Mostra retrospettiva 50 dipinti dal 1945 al 1989
<b>MSTL - Luogo</b>	Grosseto
<b>MSTD - Data</b>	1990
<b>AD - ACCESSO AI DATI</b>	
<b>ADS - SPECIFICHE DI ACCESSO AI DATI</b>	
<b>ADSP - Profilo di accesso</b>	1
<b>ADSM - Motivazione</b>	scheda contenente dati liberamente accessibili
<b>CM - COMPILAZIONE</b>	
<b>CMP - COMPILAZIONE</b>	
<b>CMPD - Data</b>	1999
<b>CMPN - Nome</b>	Princi E.
<b>FUR - Funzionario responsabile</b>	Martorini G.
<b>FUR - Funzionario responsabile</b>	Mangiavacchi M.
<b>RVM - TRASCRIZIONE PER INFORMATIZZAZIONE</b>	
<b>RVMD - Data</b>	2002
<b>RVMN - Nome</b>	Bicci M. F.
<b>AGG - AGGIORNAMENTO - REVISIONE</b>	
<b>AGGD - Data</b>	2002
<b>AGGN - Nome</b>	Bicci M. F.
<b>AGGF - Funzionario responsabile</b>	NR (recupero pregresso)
<b>AGG - AGGIORNAMENTO - REVISIONE</b>	
<b>AGGD - Data</b>	2006
<b>AGGN - Nome</b>	ARTPAST
<b>AGGF - Funzionario responsabile</b>	NR (recupero pregresso)

