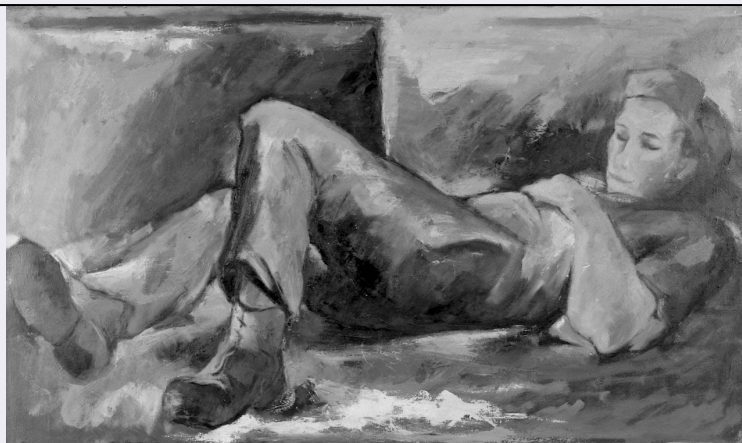


SCHEDA



CD - CODICI

TSK - Tipo Scheda OA

LIR - Livello ricerca P

NCT - CODICE UNIVOCO

NCTR - Codice regione 09

NCTN - Numero catalogo generale 00536860

ESC - Ente schedatore S61

ECP - Ente competente S61

OG - OGGETTO

OGT - OGGETTO

OGTD - Definizione dipinto

OGTV - Identificazione opera isolata

SGT - SOGGETTO

SGTI - Identificazione figura maschile distesa

SGTT - Titolo Riposo

LC - LOCALIZZAZIONE GEOGRAFICO-AMMINISTRATIVA

PVC - LOCALIZZAZIONE GEOGRAFICO-AMMINISTRATIVA ATTUALE

PVCS - Stato ITALIA

PVCR - Regione Toscana

PVCP - Provincia GR

PVCC - Comune Grosseto

LDC - COLLOCAZIONE SPECIFICA

LDCT - Tipologia palazzo

LDCU - Indirizzo via Signorini, 5

LDCS - Specifiche primo piano

DT - CRONOLOGIA

DTZ - CRONOLOGIA GENERICA

DTZG - Secolo sec. XX

DTS - CRONOLOGIA SPECIFICA

DTSI - Da 1962

DTSF - A	1962
DTM - Motivazione cronologia	bibliografia
AU - DEFINIZIONE CULTURALE	
AUT - AUTORE	
AUTR - Riferimento all'intervento	esecutore
AUTM - Motivazione dell'attribuzione	firma
AUTN - Nome scelto	Rosignoli Nazareno
AUTA - Dati anagrafici	1913/ 1979
AUTH - Sigla per citazione	00000321
MT - DATI TECNICI	
MTC - Materia e tecnica	carta telata/ pittura a olio
MIS - MISURE	
MISA - Altezza	70
MISL - Larghezza	100
MISV - Varie	misure con la cornice: altezza 93, larghezza 123
CO - CONSERVAZIONE	
STC - STATO DI CONSERVAZIONE	
STCC - Stato di conservazione	discreto
DA - DATI ANALITICI	
DES - DESCRIZIONE	
DESO - Indicazioni sull'oggetto	Nel dipinto si vede un giovane disteso con le mani sul petto. L'abbigliamento dell'uomo composto da berretta, maglia, pantaloni e scarpe grosse, ricorda quello di un operaio o di un contadino.
DESI - Codifica Iconclass	NR (recupero pregresso)
DESS - Indicazioni sul soggetto	Figure: figura maschile distesa. Abbigliamento: da lavoro.
ISR - ISCRIZIONI	
ISRC - Classe di appartenenza	documentaria
ISRS - Tecnica di scrittura	a pennello
ISRT - Tipo di caratteri	corsivo
ISRP - Posizione	in basso a destra
ISRI - Trascrizione	Rosignoli
NSC - Notizie storico-critiche	Nazzareno Rosignoli è stato tra le figure più interessanti dell'arte grossetana tra le due guerre.
TU - CONDIZIONE GIURIDICA E VINCOLI	
CDG - CONDIZIONE GIURIDICA	
CDGG - Indicazione generica	proprietà Ente pubblico territoriale
CDGS - Indicazione specifica	Provincia di Grosseto
CDGI - Indirizzo	piazza Dante, 35

DO - FONTI E DOCUMENTI DI RIFERIMENTO**FTA - DOCUMENTAZIONE FOTOGRAFICA**

FTAX - Genere	documentazione allegata
FTAP - Tipo	fotografia b/n
FTAN - Codice identificativo	SPSAE SI 24291c

BIB - BIBLIOGRAFIA

BIBX - Genere	bibliografia specifica
BIBA - Autore	Neri M.A.
BIBD - Anno di edizione	1966
BIBH - Sigla per citazione	00000549
BIBN - V., pp., nn.	p. 52

MST - MOSTRE

MSTT - Titolo	Nazzareno Rosignoli
MSTL - Luogo	Grosseto
MSTD - Data	1983

AD - ACCESSO AI DATI**ADS - SPECIFICHE DI ACCESSO AI DATI**

ADSP - Profilo di accesso	1
ADSM - Motivazione	scheda contenente dati liberamente accessibili

CM - COMPILAZIONE**CMP - COMPILAZIONE**

CMPD - Data	1999
CMPN - Nome	Princi E.

FUR - Funzionario responsabile Mangiavacchi M.

FUR - Funzionario responsabile Martorini G.

RVM - TRASCRIZIONE PER INFORMATIZZAZIONE

RVMD - Data	2002
RVMN - Nome	Bicci M. F.

AGG - AGGIORNAMENTO - REVISIONE

AGGD - Data	2002
AGGN - Nome	Bicci M. F.
AGGF - Funzionario responsabile	NR (recupero pregresso)

AGG - AGGIORNAMENTO - REVISIONE

AGGD - Data	2006
AGGN - Nome	ARTPAST
AGGF - Funzionario responsabile	NR (recupero pregresso)

AN - ANNOTAZIONI

OSS - Osservazioni INVN: 24996. INVC: Ufficio Patrimonio della Provincia di Grosseto.