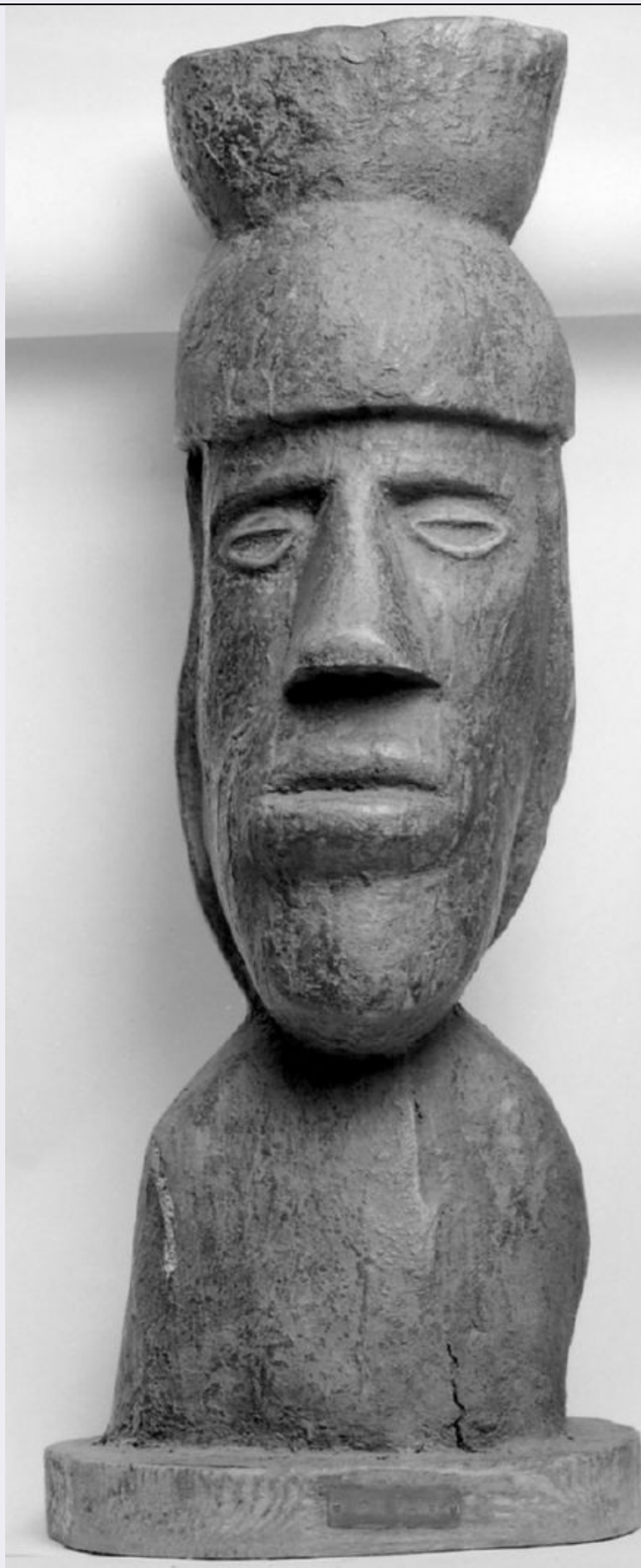


SCHEDA



CD - CODICI

TSK - Tipo Scheda

OA

LIR - Livello ricerca

P

NCT - CODICE UNIVOCO

NCTR - Codice regione	09
NCTN - Numero catalogo generale	00536915
ESC - Ente schedatore	S61
ECP - Ente competente	S61

OG - OGGETTO**OGT - OGGETTO**

OGTD - Definizione	scultura
OGTV - Identificazione	opera isolata

LC - LOCALIZZAZIONE GEOGRAFICO-AMMINISTRATIVA**PVC - LOCALIZZAZIONE GEOGRAFICO-AMMINISTRATIVA ATTUALE**

PVCS - Stato	ITALIA
PVCR - Regione	Toscana
PVCP - Provincia	GR
PVCC - Comune	Grosseto

LDC - COLLOCAZIONE SPECIFICA

LDCT - Tipologia	palazzo
LDCU - Indirizzo	via Signorini, 5
LDCS - Specifiche	primo piano

DT - CRONOLOGIA**DTZ - CRONOLOGIA GENERICA**

DTZG - Secolo	sec. XX
DTZS - Frazione di secolo	seconda metà

DTS - CRONOLOGIA SPECIFICA

DTSI - Da	1950
DTSF - A	1999
DTM - Motivazione cronologia	analisi stilistica

AU - DEFINIZIONE CULTURALE**AUT - AUTORE**

AUTR - Riferimento all'intervento	esecutore
AUTM - Motivazione dell'attribuzione	firma
AUTN - Nome scelto	Valle Carlo Amelio
AUTA - Dati anagrafici	notizie seconda metà sec. XX
AUTH - Sigla per citazione	00000373

MT - DATI TECNICI

MTC - Materia e tecnica	legno/ intaglio
--------------------------------	-----------------

MIS - MISURE

MISA - Altezza	79
MISL - Larghezza	30
MISP - Profondità	20

CO - CONSERVAZIONE**STC - STATO DI CONSERVAZIONE**

STCC - Stato di conservazione	discreto
--------------------------------------	----------

DA - DATI ANALITICI**DES - DESCRIZIONE**

DESO - Indicazioni sull'oggetto	Il busto rappresenta il volto di una donna dai tratti somatici negroidi, con in testa un copricapo o un acconciatura di sapore etnico. L'artista per esigere quest'opera si è ispirato all'arte tribale dell'Africa.
DESI - Codifica Iconclass	NR (recupero pregresso)
DESS - Indicazioni sul soggetto	NR (recupero pregresso)

ISR - ISCRIZIONI

ISRC - Classe di appartenenza	documentaria
ISRS - Tecnica di scrittura	a graffito
ISRT - Tipo di caratteri	lettere capitali
ISRP - Posizione	in basso al centro.
ISRI - Trascrizione	C(arlo) A(melio) Valle
NSC - Notizie storico-critiche	L'artista risiede a Grosseto

TU - CONDIZIONE GIURIDICA E VINCOLI**CDG - CONDIZIONE GIURIDICA**

CDGG - Indicazione generica	proprietà Ente pubblico territoriale
CDGS - Indicazione specifica	Provincia di Grosseto
CDGI - Indirizzo	piazza Dante, 35

DO - FONTI E DOCUMENTI DI RIFERIMENTO**FTA - DOCUMENTAZIONE FOTOGRAFICA**

FTAX - Genere	documentazione allegata
FTAP - Tipo	fotografia b/n
FTAN - Codice identificativo	SPSAE SI 24346c

AD - ACCESSO AI DATI**ADS - SPECIFICHE DI ACCESSO AI DATI**

ADSP - Profilo di accesso	1
ADSM - Motivazione	scheda contenente dati liberamente accessibili

CM - COMPILAZIONE**CMP - COMPILAZIONE**

CMPD - Data	1999
CMPN - Nome	Princi E.
FUR - Funzionario responsabile	Martorini G.
FUR - Funzionario responsabile	Mangiavacchi M.

RVM - TRASCRIZIONE PER INFORMATIZZAZIONE

RVMD - Data	2002
RVMN - Nome	Bicci M. F.
AGG - AGGIORNAMENTO - REVISIONE	
AGGD - Data	2002
AGGN - Nome	Bicci M. F.
AGGF - Funzionario responsabile	NR (recupero pregresso)
AGG - AGGIORNAMENTO - REVISIONE	
AGGD - Data	2006
AGGN - Nome	ARTPAST
AGGF - Funzionario responsabile	NR (recupero pregresso)
AN - ANNOTAZIONI	
OSS - Osservazioni	INVN: 25005. INVC: Ufficio Patrimonio della Provincia di Grosseto.