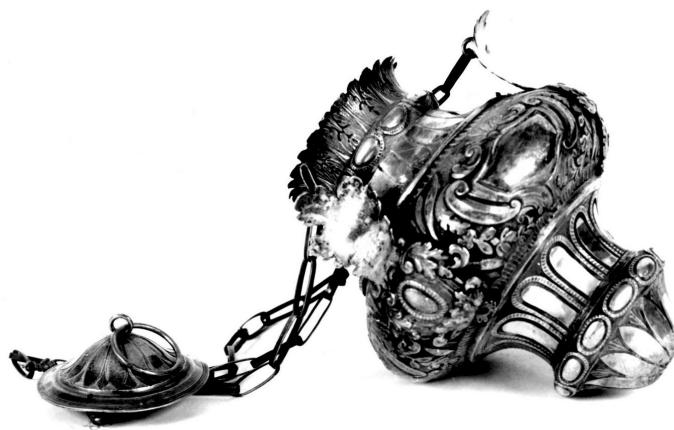


# SCHEDA



## CD - CODICI

TSK - Tipo Scheda	OA
LIR - Livello ricerca	P
<b>NCT - CODICE UNIVOCO</b>	
NCTR - Codice regione	09
NCTN - Numero catalogo generale	00490881
ESC - Ente schedatore	S61
ECP - Ente competente	S61

## OG - OGGETTO

### OGT - OGGETTO

OGTD - Definizione	lampada pensile
--------------------	-----------------

## LC - LOCALIZZAZIONE GEOGRAFICO-AMMINISTRATIVA

### PVC - LOCALIZZAZIONE GEOGRAFICO-AMMINISTRATIVA ATTUALE

PVCS - Stato	ITALIA
PVCR - Regione	Toscana
PVCP - Provincia	SI
PVCC - Comune	San Casciano dei Bagni

### LDC - COLLOCAZIONE SPECIFICA

## UB - UBICAZIONE E DATI PATRIMONIALI

UBO - Ubicazione originaria	SC
-----------------------------	----

## DT - CRONOLOGIA

### DTZ - CRONOLOGIA GENERICA

DTZG - Secolo	sec. XVIII
DTZS - Frazione di secolo	secondo quarto

### DTS - CRONOLOGIA SPECIFICA

DTSI - Da	1725
DTSF - A	1749
DTM - Motivazione cronologia	bollo
DTM - Motivazione cronologia	analisi stilistica

**AU - DEFINIZIONE CULTURALE****AUT - AUTORE**

<b>AUTM - Motivazione dell'attribuzione</b>	analisi stilistica
<b>AUTN - Nome scelto</b>	Zappati Giovanni Paolo
<b>AUTA - Dati anagrafici</b>	1726/ 1758
<b>AUTH - Sigla per citazione</b>	00000579

**AUT - AUTORE**

<b>AUTM - Motivazione dell'attribuzione</b>	NR (recupero pregresso)
<b>AUTN - Nome scelto</b>	Zappati Pietro
<b>AUTA - Dati anagrafici</b>	notizie 1759-1781
<b>AUTH - Sigla per citazione</b>	00000580

**MT - DATI TECNICI**

<b>MTC - Materia e tecnica</b>	argento/ sbalzo
--------------------------------	-----------------

**MIS - MISURE**

<b>MISA - Altezza</b>	25
<b>MISL - Larghezza</b>	20

**CO - CONSERVAZIONE****STC - STATO DI CONSERVAZIONE**

<b>STCC - Stato di conservazione</b>	buono
--------------------------------------	-------

**DA - DATI ANALITICI****DES - DESCRIZIONE**

<b>DESO - Indicazioni sull'oggetto</b>	Lampada a corpo piriforme, decorazione con foglie lanceolate, ovoli, baccellatura, corpo con cartelle mistilinee, motivo fitomorfo e ghirlande nel corpo, collo con ovoli, orlo con foglie d'acanto ritagliate.
<b>DESI - Codifica Iconclass</b>	NR (recupero pregresso)
<b>DESS - Indicazioni sul soggetto</b>	NR (recupero pregresso)

**ISR - ISCRIZIONI**

<b>ISRC - Classe di appartenenza</b>	documentaria
<b>ISRL - Lingua</b>	latino
<b>ISRS - Tecnica di scrittura</b>	a incisione
<b>ISRT - Tipo di caratteri</b>	lettere capitali
<b>ISRP - Posizione</b>	nel cartiglio
<b>ISRI - Trascrizione</b>	A.(nno) D.(omini) 1806

**STM - STEMMI, EMBLEMI, MARCHI**

<b>STMC - Classe di appartenenza</b>	punzone
<b>STMQ - Qualificazione</b>	argentiere
<b>STMI - Identificazione</b>	Zappati
<b>STMP - Posizione</b>	sul bordo

<b>STMD - Descrizione</b>	M A sovrapposte
<b>TU - CONDIZIONE GIURIDICA E VINCOLI</b>	
<b>CDG - CONDIZIONE GIURIDICA</b>	
<b>CDGG - Indicazione generica</b>	proprietà Ente religioso cattolico
<b>DO - FONTI E DOCUMENTI DI RIFERIMENTO</b>	
<b>FTA - DOCUMENTAZIONE FOTOGRAFICA</b>	
<b>FTAX - Genere</b>	documentazione allegata
<b>FTAP - Tipo</b>	fotografia b/n
<b>FTAN - Codice identificativo</b>	SPSAE SI 14558c
<b>FTA - DOCUMENTAZIONE FOTOGRAFICA</b>	
<b>FTAX - Genere</b>	documentazione allegata
<b>FTAP - Tipo</b>	fotografia b/n
<b>FTA - DOCUMENTAZIONE FOTOGRAFICA</b>	
<b>FTAX - Genere</b>	documentazione allegata
<b>FTAP - Tipo</b>	fotografia b/n
<b>AD - ACCESSO AI DATI</b>	
<b>ADS - SPECIFICHE DI ACCESSO AI DATI</b>	
<b>ADSP - Profilo di accesso</b>	3
<b>ADSM - Motivazione</b>	scheda di bene non adeguatamente sorvegliabile
<b>CM - COMPILAZIONE</b>	
<b>CMP - COMPILAZIONE</b>	
<b>CMPD - Data</b>	1998
<b>CMPN - Nome</b>	Bonelli L.
<b>FUR - Funzionario responsabile</b>	Mangiavacchi M.
<b>RVM - TRASCRIZIONE PER INFORMATIZZAZIONE</b>	
<b>RVMD - Data</b>	1998
<b>RVMN - Nome</b>	Bonelli L.
<b>AGG - AGGIORNAMENTO - REVISIONE</b>	
<b>AGGD - Data</b>	2006
<b>AGGN - Nome</b>	ARTPAST
<b>AGGF - Funzionario responsabile</b>	NR (recupero pregresso)