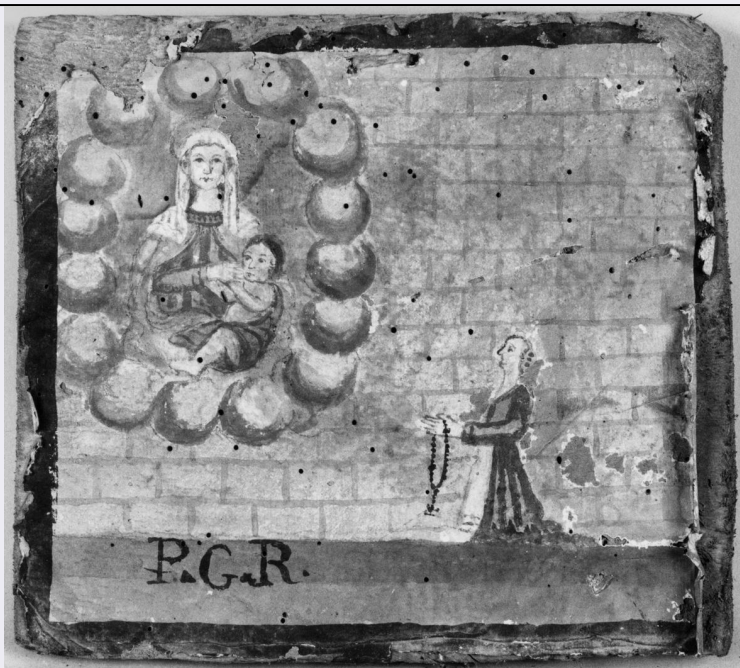


SCHEDA



CD - CODICI

TSK - Tipo Scheda OA

LIR - Livello ricerca P

NCT - CODICE UNIVOCO

NCTR - Codice regione 09

NCTN - Numero catalogo generale 00422292

ESC - Ente schedatore S61

ECP - Ente competente S61

RV - RELAZIONI

OG - OGGETTO

OGT - OGGETTO

OGTD - Definizione ex voto

SGT - SOGGETTO

SGTI - Identificazione ricevimento di una grazia

LC - LOCALIZZAZIONE GEOGRAFICO-AMMINISTRATIVA

PVC - LOCALIZZAZIONE GEOGRAFICO-AMMINISTRATIVA ATTUALE

PVCS - Stato ITALIA

PVCR - Regione Toscana

PVCP - Provincia SI

PVCC - Comune San Gimignano

LDC - COLLOCAZIONE SPECIFICA

UB - UBICAZIONE E DATI PATRIMONIALI

UBO - Ubicazione originaria OR

DT - CRONOLOGIA

DTZ - CRONOLOGIA GENERICA

| | |
|---|--|
| DTZG - Secolo | sec. XVIII |
| DTZS - Frazione di secolo | inizio |
| DTS - CRONOLOGIA SPECIFICA | |
| DTSI - Da | 1700 |
| DTSV - Validità | ca. |
| DTSF - A | 1710 |
| DTSL - Validità | ca. |
| DTM - Motivazione cronologia | analisi stilistica |
| AU - DEFINIZIONE CULTURALE | |
| ATB - AMBITO CULTURALE | |
| ATBD - Denominazione | ambito toscano |
| ATBM - Motivazione dell'attribuzione | analisi stilistica |
| ATBM - Motivazione dell'attribuzione | tradizione orale |
| MT - DATI TECNICI | |
| MTC - Materia e tecnica | tavola |
| MIS - MISURE | |
| MISA - Altezza | 20.7 |
| MISL - Larghezza | 23.7 |
| MISS - Spessore | 1.3 |
| CO - CONSERVAZIONE | |
| STC - STATO DI CONSERVAZIONE | |
| STCC - Stato di conservazione | mediocre |
| STCS - Indicazioni specifiche | carta strappata all'interno e ai lati |
| DA - DATI ANALITICI | |
| DES - DESCRIZIONE | |
| DESO - Indicazioni sull'oggetto | Il dipinto è composto da una figura femminile in ginocchio, con le mani congiunte in atto di preghiera. In alto a sinistra è raffigurata l'apparizione della Madonna che allatta il Bambino. La scena si svolge in un interno. |
| DESI - Codifica Iconclass | NR (recupero pregresso) |
| DESS - Indicazioni sul soggetto | Figure: donna. Personaggi: Madonna. |
| ISR - ISCRIZIONI | |
| ISRC - Classe di appartenenza | documentaria |
| ISRS - Tecnica di scrittura | a pennello |
| ISRT - Tipo di caratteri | lettere capitali |
| ISRP - Posizione | in basso a sinistra |
| ISRI - Trascrizione | P(er) G(razia) R(icevuta) |
| | L'oggetto fa parte di un corpus di ex-voto dipinti conservati nella chiesa di Santa Maria. Sul retro si trova scritto "n.16", probabilmente |

NSC - Notizie storico-critiche

rimasto da una precedente inventariazione. Alcune notizie sugli ex-voto sono state riprese dalla tesi di laurea di B. Biagioni: "Tavolette votive e cultura popolare. Analisi e schedatura degli ex-voto della Toscana meridionale" discussa nell'A.A. 1984-85, presso l'Università degli Studi di Siena, relatore prof. Pietro Clemente.

TU - CONDIZIONE GIURIDICA E VINCOLI**CDG - CONDIZIONE GIURIDICA****CDGG - Indicazione
generica**

proprietà Ente religioso cattolico

DO - FONTI E DOCUMENTI DI RIFERIMENTO**FTA - DOCUMENTAZIONE FOTOGRAFICA****FTAX - Genere**

documentazione allegata

FTAP - Tipo

fotografia b/n

FTAN - Codice identificativo

SPSAE SI 11580c

FNT - FONTI E DOCUMENTI**FNTP - Tipo**

inventario

FNTD - Data

1814

BIB - BIBLIOGRAFIA**BIBX - Genere**

bibliografia di confronto

BIBA - Autore

Chellini L.

BIBD - Anno di edizione

1921

BIBH - Sigla per citazione

00000278

BIB - BIBLIOGRAFIA**BIBX - Genere**

bibliografia di confronto

BIBA - Autore

Costantini D.

BIBD - Anno di edizione

1970

BIBH - Sigla per citazione

00000431

BIB - BIBLIOGRAFIA**BIBX - Genere**

bibliografia di confronto

BIBA - Autore

Pecori L.

BIBD - Anno di edizione

1975

BIBH - Sigla per citazione

00000432

BIB - BIBLIOGRAFIA**BIBX - Genere**

bibliografia di confronto

BIBA - Autore

Clemente P./ Urrù L.

BIBD - Anno di edizione

1982

BIBH - Sigla per citazione

00000433

BIB - BIBLIOGRAFIA**BIBX - Genere**

bibliografia di confronto

BIBA - Autore

De Marco E.

BIBD - Anno di edizione

1977

BIBH - Sigla per citazione

00000434

BIB - BIBLIOGRAFIA**BIBX - Genere**

bibliografia di confronto

| | |
|---|--|
| BIBA - Autore | Biagioni B./ Mugnaini F. |
| BIBD - Anno di edizione | 1987 |
| BIBH - Sigla per citazione | 00000435 |
| BIB - BIBLIOGRAFIA | |
| BIBX - Genere | bibliografia di confronto |
| BIBA - Autore | ex voto Romituzzo |
| BIBD - Anno di edizione | 1990 |
| BIBH - Sigla per citazione | 00000436 |
| AD - ACCESSO AI DATI | |
| ADS - SPECIFICHE DI ACCESSO AI DATI | |
| ADSP - Profilo di accesso | 3 |
| ADSM - Motivazione | scheda di bene non adeguatamente sorvegliabile |
| CM - COMPILAZIONE | |
| CMP - COMPILAZIONE | |
| CMPD - Data | 1996 |
| CMPN - Nome | Palla C. |
| FUR - Funzionario responsabile | Gnoni C. |
| FUR - Funzionario responsabile | Mangiavacchi M. |
| RVM - TRASCRIZIONE PER INFORMATIZZAZIONE | |
| RVMD - Data | 2001 |
| RVMN - Nome | Bicci M. F. |
| AGG - AGGIORNAMENTO - REVISIONE | |
| AGGD - Data | 2001 |
| AGGN - Nome | Bicci M. F. |
| AGGF - Funzionario responsabile | NR (recupero pregresso) |
| AGG - AGGIORNAMENTO - REVISIONE | |
| AGGD - Data | 2006 |
| AGGN - Nome | ARTPAST |
| AGGF - Funzionario responsabile | NR (recupero pregresso) |