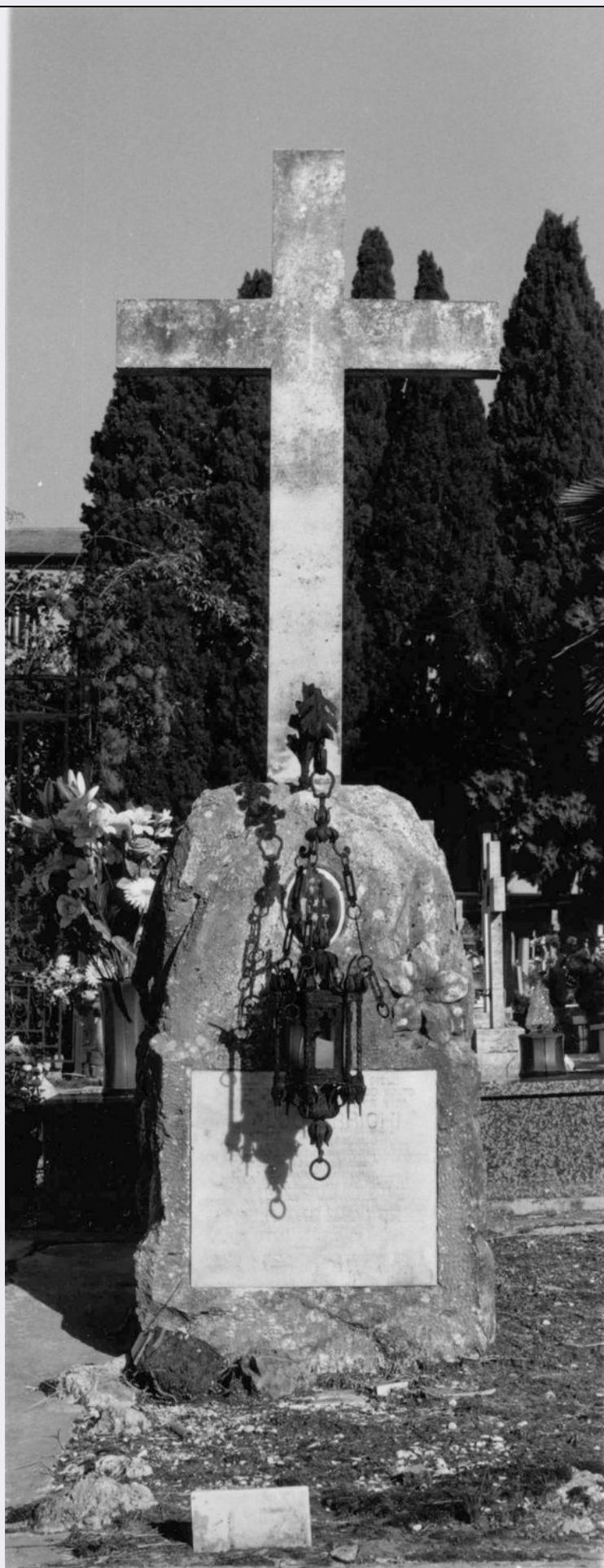


SCHEDA



TSK - Tipo Scheda	OA
LIR - Livello ricerca	P
NCT - CODICE UNIVOCO	
NCTR - Codice regione	09
NCTN - Numero catalogo generale	00536074
ESC - Ente schedatore	S61
ECP - Ente competente	S61
OG - OGGETTO	
OGT - OGGETTO	
OGTD - Definizione	monumento funebre
SGT - SOGGETTO	
SGTI - Identificazione	motivo decorativo floreale
LC - LOCALIZZAZIONE GEOGRAFICO-AMMINISTRATIVA	
PVC - LOCALIZZAZIONE GEOGRAFICO-AMMINISTRATIVA ATTUALE	
PVCS - Stato	ITALIA
PVCR - Regione	Toscana
PVCP - Provincia	SI
PVCC - Comune	Siena
LDC - COLLOCAZIONE SPECIFICA	
LDCT - Tipologia	cimitero
LDCQ - Qualificazione	comunale
LDCN - Denominazione attuale	Cimitero Comunale del Laterino
LDCU - Indirizzo	strada del Laterino
LDCS - Specifiche	viale S. Teresa, a destra
UB - UBICAZIONE E DATI PATRIMONIALI	
UBO - Ubicazione originaria	OR
DT - CRONOLOGIA	
DTZ - CRONOLOGIA GENERICA	
DTZG - Secolo	sec. XX
DTS - CRONOLOGIA SPECIFICA	
DTSI - Da	1919
DTSF - A	1919
DTM - Motivazione cronologia	iscrizione
AU - DEFINIZIONE CULTURALE	
ATB - AMBITO CULTURALE	
ATBD - Denominazione	bottega senese
ATBM - Motivazione dell'attribuzione	analisi stilistica
MT - DATI TECNICI	
MTC - Materia e tecnica	marmo di Carrara/ scultura/ incisione
MIS - MISURE	

MISA - Altezza	230
MISL - Larghezza	64
MISP - Profondità	64
CO - CONSERVAZIONE	
STC - STATO DI CONSERVAZIONE	
STCC - Stato di conservazione	discreto
STCS - Indicazioni specifiche	annerimento superficie marmorea, erosioni
DA - DATI ANALITICI	
DES - DESCRIZIONE	
DESO - Indicazioni sull'oggetto	monumento sepolcrale composto da una croce poggiante su un alto basamento a forma di roccia recante scolpito un motivo floreale costituito da un giglio e una lapide rettangolare con la memoria funebre incisa.
DESI - Codifica Iconclass	NR (recupero pregresso)
DESS - Indicazioni sul soggetto	NR (recupero pregresso)
ISR - ISCRIZIONI	
ISRC - Classe di appartenenza	sepolcrale
ISRS - Tecnica di scrittura	a solchi
ISRT - Tipo di caratteri	lettere capitali
ISRP - Posizione	sulla lapide, a tutto campo
ISRI - Trascrizione	NELLA PACE BEATA DEL CIELO / L'ETERNO SPLENDOR DEL TUO VOLTO / CORONI O GESU' LA GIOVANE VITA / DI ALDO ARRIGHI / TENENTE DEL 224° FANTERIA / CHE ALL'AMOR TUO TENNE FEDE / CON L'ELETTO COSTUME COL SEMPLICE CUORE / COL VALOR MILITARE / NELLA NOSTRA GLORIOSA GUERRA / TRA I PIU' ARDENTI E I PIU' PRODI / ANCHE DA PRIGIONIA DURAMENTE PROVATO / INNANZI AL GAUDIO DELLA VITTORIA / DELLA QUALE GLI FU TOLTO IL SORRISO / NON APPENA GUSTATO IN PATRIA / NATO A SIENA IL 6 DICEMBRE 1892 / MORTO A LIVORNO IL 12 GENNAIO 1919
TU - CONDIZIONE GIURIDICA E VINCOLI	
CDG - CONDIZIONE GIURIDICA	
CDGG - Indicazione generica	proprietà Ente pubblico territoriale
CDGS - Indicazione specifica	Comune di Siena
DO - FONTI E DOCUMENTI DI RIFERIMENTO	
FTA - DOCUMENTAZIONE FOTOGRAFICA	
FTAX - Genere	documentazione allegata
FTAP - Tipo	fotografia b/n
FTAN - Codice identificativo	SPSAE SI 23390c
AD - ACCESSO AI DATI	

ADS - SPECIFICHE DI ACCESSO AI DATI**ADSP - Profilo di accesso**

1

ADSM - Motivazione

scheda contenente dati liberamente accessibili

CM - COMPILAZIONE**CMP - COMPILAZIONE****CMPD - Data**

2002

CM PN - Nome

Perugini M.

**FUR - Funzionario
responsabile**

Mangiavacchi M.

RVM - TRASCRIZIONE PER INFORMATIZZAZIONE**RVMD - Data**

2002

RVMN - Nome

Perugini M.

AGG - AGGIORNAMENTO - REVISIONE**AGGD - Data**

2006

AGGN - Nome

ARTPAST

**AGGF - Funzionario
responsabile**

NR (recupero pregresso)