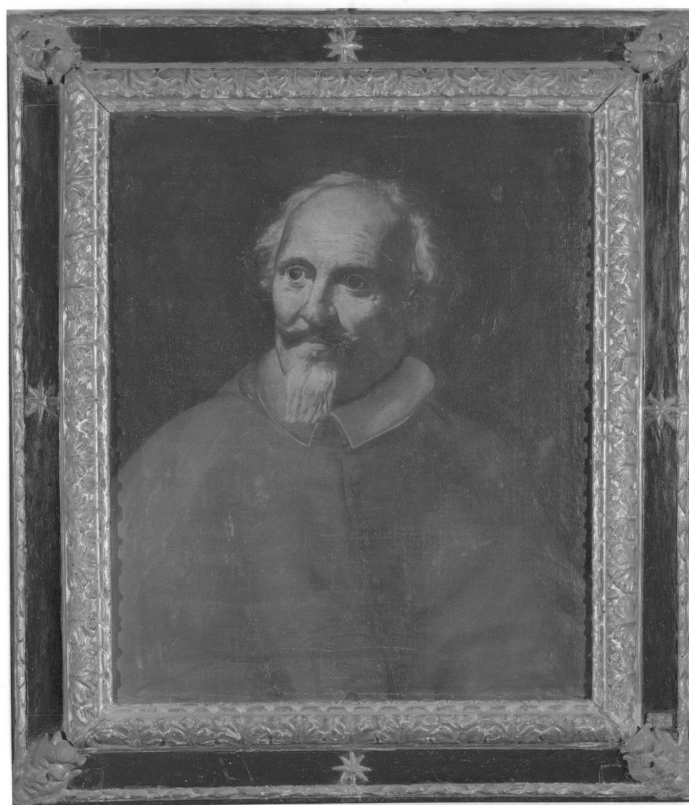


# SCHEDA



## CD - CODICI

TSK - Tipo Scheda	OA
LIR - Livello ricerca	P
NCT - CODICE UNIVOCO	
NCTR - Codice regione	09
NCTN - Numero catalogo generale	00093518
ESC - Ente schedatore	S61
ECP - Ente competente	S61

## OG - OGGETTO

OGT - OGGETTO	
OGTD - Definizione	dipinto
SGT - SOGGETTO	
SGTI - Identificazione	cardinale Giuseppe Maria Ferroni

## LC - LOCALIZZAZIONE GEOGRAFICO-AMMINISTRATIVA

### PVC - LOCALIZZAZIONE GEOGRAFICO-AMMINISTRATIVA ATTUALE

PVCS - Stato	ITALIA
PVCR - Regione	Toscana
PVCP - Provincia	SI
PVCC - Comune	Siena

### LDC - COLLOCAZIONE SPECIFICA

## DT - CRONOLOGIA

**DTZ - CRONOLOGIA GENERICA**

**DTZG - Secolo** sec. XVIII

**DTZS - Frazione di secolo** seconda metà

**DTS - CRONOLOGIA SPECIFICA**

**DTSI - Da** 1750

**DTSF - A** 1799

**DTM - Motivazione cronologia** analisi stilistica

**AU - DEFINIZIONE CULTURALE****ATB - AMBITO CULTURALE**

**ATBD - Denominazione** ambito senese

**ATBM - Motivazione dell'attribuzione** analisi stilistica

**MT - DATI TECNICI**

**MTC - Materia e tecnica** tela/ pittura a olio

**MIS - MISURE**

**MISA - Altezza** 96

**MISL - Larghezza** 84

**CO - CONSERVAZIONE****STC - STATO DI CONSERVAZIONE**

**STCC - Stato di conservazione** discreto

**DA - DATI ANALITICI****DES - DESCRIZIONE**

**DESO - Indicazioni sull'oggetto** Cornice a doppia profilatura in legno intagliato dorato e dipinto; all'esterno un intaglio a motivi vegetali, all'interno un bordo più spesso intagliato a grandi palmette; nella zona mediana, dipinto in nero, al centro di ogni lato della cornice, una stella dorata a otto punte, ed agli angoli un mascherone che si sviluppa in alto da una foglia d'acanto.

**DESI - Codifica Iconclass** NR (recupero pregresso)

**DESS - Indicazioni sul soggetto** Personaggi: Giuseppe Maria Ferroni.

**ISR - ISCRIZIONI**

**ISRC - Classe di appartenenza** documentaria

**ISRS - Tecnica di scrittura** NR (recupero pregresso)

**ISRT - Tipo di caratteri** numeri arabi

**ISRP - Posizione** su una targhetta, applicata alla cornice

**ISRI - Trascrizione** 63

**NSC - Notizie storico-critiche** Il dipinto proviene dalla sagrestia, dove è segnalato dal 1863. Il Brogi segnala il dipinto come copia di un non identificato originale; del quadro non si ha notizia in altre guide senesi; ma sulla base dei caratteri stilistici dell'opera ed anche delle notizie biografiche del personaggio ritratto, che fu fatto cardinale nel 1753 dal Papa Benedetto XIV, si presume che il dipinto sia originario e che si collochi nella produzione figurativa di ambito senese del sec. XVIII.

**TU - CONDIZIONE GIURIDICA E VINCOLI**

<b>CDG - CONDIZIONE GIURIDICA</b>	
<b>CDGG - Indicazione generica</b>	proprietà privata
<b>DO - FONTI E DOCUMENTI DI RIFERIMENTO</b>	
<b>FTA - DOCUMENTAZIONE FOTOGRAFICA</b>	
<b>FTAX - Genere</b>	documentazione allegata
<b>FTAP - Tipo</b>	fotografia b/n
<b>FTAN - Codice identificativo</b>	SPSAE SI 6713
<b>BIB - BIBLIOGRAFIA</b>	
<b>BIBX - Genere</b>	bibliografia specifica
<b>BIBA - Autore</b>	Brogi F.
<b>BIBD - Anno di edizione</b>	1897
<b>BIBH - Sigla per citazione</b>	00000001
<b>BIBN - V., pp., nn.</b>	fasc. 26, n. 29
<b>BIB - BIBLIOGRAFIA</b>	
<b>BIBX - Genere</b>	bibliografia specifica
<b>BIBA - Autore</b>	Abbe Migné M.
<b>BIBD - Anno di edizione</b>	1857
<b>BIBH - Sigla per citazione</b>	00000924
<b>AD - ACCESSO AI DATI</b>	
<b>ADS - SPECIFICHE DI ACCESSO AI DATI</b>	
<b>ADSP - Profilo di accesso</b>	3
<b>ADSM - Motivazione</b>	scheda di bene non adeguatamente sorvegliabile
<b>CM - COMPILAZIONE</b>	
<b>CMP - COMPILAZIONE</b>	
<b>CMPD - Data</b>	1979
<b>CMPN - Nome</b>	Alessi C.
<b>CMPN - Nome</b>	Francolini S.
<b>FUR - Funzionario responsabile</b>	Cornice A.
<b>RVM - TRASCRIZIONE PER INFORMATIZZAZIONE</b>	
<b>RVMD - Data</b>	2006
<b>RVMN - Nome</b>	ARTPAST/ Ranieri A.
<b>AGG - AGGIORNAMENTO - REVISIONE</b>	
<b>AGGD - Data</b>	2006
<b>AGGN - Nome</b>	ARTPAST
<b>AGGF - Funzionario responsabile</b>	NR (recupero pregresso)
<b>AN - ANNOTAZIONI</b>	