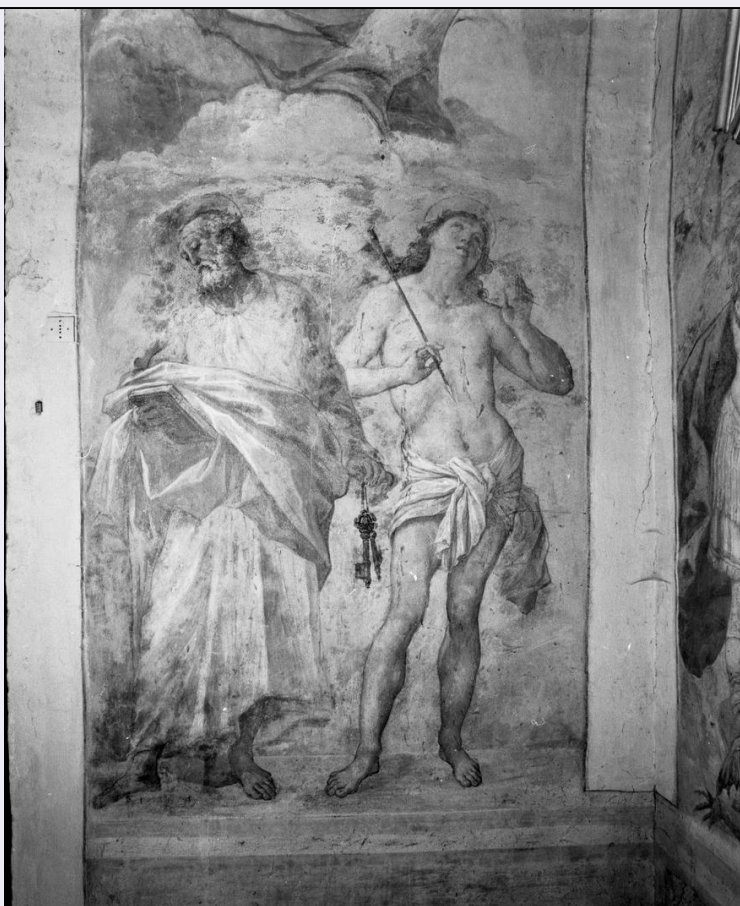


SCHEDA



CD - CODICI

TSK - Tipo Scheda OA

LIR - Livello ricerca P

NCT - CODICE UNIVOCO

NCTR - Codice regione 09

NCTN - Numero catalogo generale 00184529

ESC - Ente schedatore S61

ECP - Ente competente S61

RV - RELAZIONI

RVE - STRUTTURA COMPLESSA

RVEL - Livello 3

RVER - Codice bene radice 0900184529

OG - OGGETTO

OGT - OGGETTO

OGTD - Definizione dipinto

OGTP - Posizione sulla parete sinistra

SGT - SOGGETTO

SGTI - Identificazione San Pietro e San Sebastiano

LC - LOCALIZZAZIONE GEOGRAFICO-AMMINISTRATIVA

PVC - LOCALIZZAZIONE GEOGRAFICO-AMMINISTRATIVA ATTUALE

PVCS - Stato ITALIA

PVCR - Regione	Toscana
PVCP - Provincia	SI
PVCC - Comune	Abbadia San Salvatore
LDC - COLLOCAZIONE SPECIFICA	
DT - CRONOLOGIA	
DTZ - CRONOLOGIA GENERICA	
DTZG - Secolo	sec. XVII
DTS - CRONOLOGIA SPECIFICA	
DTSI - Da	1600
DTSF - A	1699
DTM - Motivazione cronologia	analisi stilistica
AU - DEFINIZIONE CULTURALE	
AUT - AUTORE	
AUTS - Riferimento all'autore	e aiuti
AUTM - Motivazione dell'attribuzione	analisi stilistica
AUTN - Nome scelto	Nasini Giuseppe Nicola
AUTA - Dati anagrafici	1657/ 1736
AUTH - Sigla per citazione	10007599
MT - DATI TECNICI	
MTC - Materia e tecnica	intonaco/ pittura a fresco
MIS - MISURE	
MISR - Mancanza	MNR
CO - CONSERVAZIONE	
STC - STATO DI CONSERVAZIONE	
STCC - Stato di conservazione	cattivo
STCS - Indicazioni specifiche	Infiltrazioni di umidità e cadute di colore.
DA - DATI ANALITICI	
DES - DESCRIZIONE	
DESO - Indicazioni sull'oggetto	NR (recupero pregresso)
DESI - Codifica Iconclass	NR (recupero pregresso)
DESS - Indicazioni sul soggetto	Personaggi: S. Pietro; S. Sebastiano. Oggetti: (S. Pietro) chiavi; (S. Sebastiano) freccia.
NSC - Notizie storico-critiche	Il Romaglioli (1835) seguito dal Nasini (1872) e dal Volpini (1966), attribuisce il ciclo di affreschi a Giuseppe Nasini e ad un suo collaboratore il Vannetti; il Brogi, forse soltanto per errore di scrittura li dice del Ferretti; il cattivo stato degli affreschi viene registrato agli inizi del XX secolo sino ad oggi in alcune lettere della Soprintendenza; lo stemma della famiglia Dei, della città di Chiusi è riportato alla p. 103 del ms. P.V.52 della Biblioteca Comunale di Siena.
TU - CONDIZIONE GIURIDICA E VINCOLI	

CDG - CONDIZIONE GIURIDICA**CDGG - Indicazione
generica**

detenzione Ente religioso cattolico

DO - FONTI E DOCUMENTI DI RIFERIMENTO**FTA - DOCUMENTAZIONE FOTOGRAFICA****FTAX - Genere**

documentazione allegata

FTAP - Tipo

fotografia b/n

FTAN - Codice identificativo

SPSAE SI 27485

BIB - BIBLIOGRAFIA**BIBX - Genere**

bibliografia specifica

BIBA - Autore

Brogi F.

BIBD - Anno di edizione

1897

BIBH - Sigla per citazione

00000001

BIBN - V., pp., nn.

P. 4

BIB - BIBLIOGRAFIA**BIBX - Genere**

bibliografia specifica

BIBA - Autore

Romagnoli E.

BIBD - Anno di edizione

1976

BIBH - Sigla per citazione

00000044

BIBN - V., pp., nn.

P. 436 (edizione del 1835)

BIB - BIBLIOGRAFIA**BIBX - Genere**

bibliografia specifica

BIBA - Autore

Volpini G.

BIBD - Anno di edizione

1966

BIBH - Sigla per citazione

00000769

BIBN - V., pp., nn.

p. 142

BIB - BIBLIOGRAFIA**BIBX - Genere**

bibliografia specifica

BIBA - Autore

Nasini Giuseppe

BIBD - Anno di edizione

1872

BIBH - Sigla per citazione

00000835

BIBN - V., pp., nn.

p. 82

AD - ACCESSO AI DATI**ADS - SPECIFICHE DI ACCESSO AI DATI****ADSP - Profilo di accesso**

3

ADSM - Motivazione

scheda di bene non adeguatamente sorvegliabile

CM - COMPILAZIONE**CMP - COMPILAZIONE****CMPD - Data**

1984

CMPN - Nome

Fumi F.

**FUR - Funzionario
responsabile**

Alessi C.

RVM - TRASCRIZIONE PER INFORMATIZZAZIONE

RVMD - Data	2006
RVMN - Nome	ARTPAST/ Ranieri A.
AGG - AGGIORNAMENTO - REVISIONE	
AGGD - Data	2006
AGGN - Nome	ARTPAST
AGGF - Funzionario responsabile	NR (recupero pregresso)