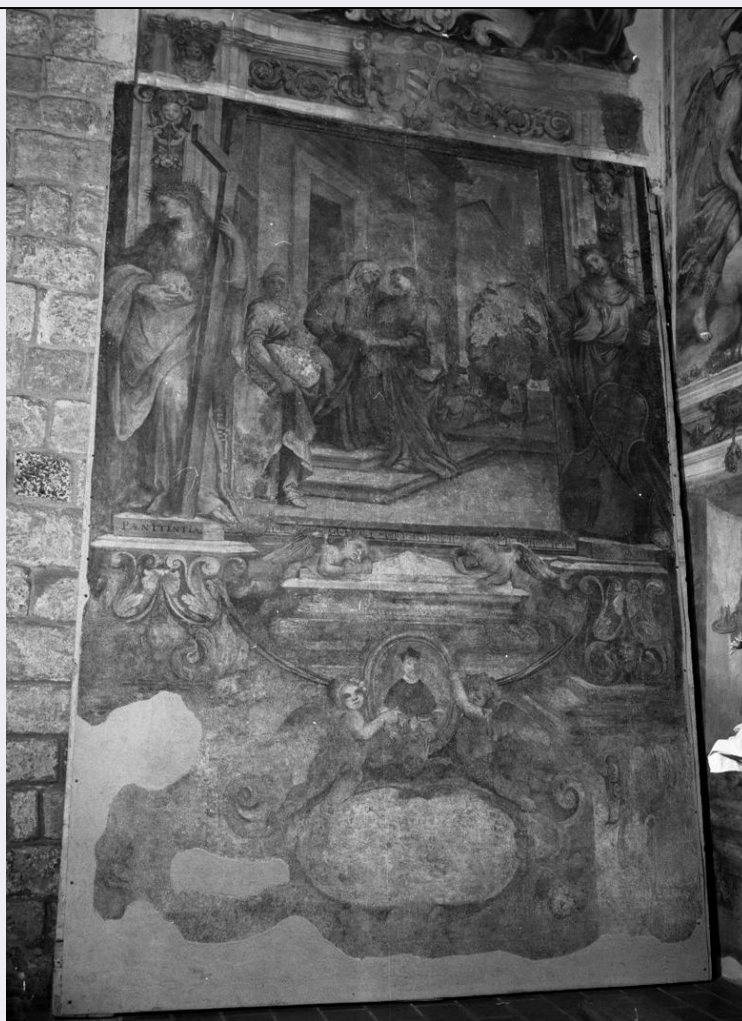


# SCHEDA



## CD - CODICI

TSK - Tipo Scheda OA

LIR - Livello ricerca P

### NCT - CODICE UNIVOCO

NCTR - Codice regione 09

NCTN - Numero catalogo generale 00184633

ESC - Ente schedatore S61

ECP - Ente competente S61

## RV - RELAZIONI

### RVE - STRUTTURA COMPLESSA

RVEL - Livello 2

RVER - Codice bene radice 0900184633

## OG - OGGETTO

### OGT - OGGETTO

OGTD - Definizione dipinto

OGTP - Posizione parete sinistra

### SGT - SOGGETTO

SGTI - Identificazione visitazione

**LC - LOCALIZZAZIONE GEOGRAFICO-AMMINISTRATIVA****PVC - LOCALIZZAZIONE GEOGRAFICO-AMMINISTRATIVA ATTUALE**

|                         |                       |
|-------------------------|-----------------------|
| <b>PVCS - Stato</b>     | ITALIA                |
| <b>PVCR - Regione</b>   | Toscana               |
| <b>PVCP - Provincia</b> | SI                    |
| <b>PVCC - Comune</b>    | Abbadia San Salvatore |

**LDC - COLLOCAZIONE SPECIFICA****DT - CRONOLOGIA****DTZ - CRONOLOGIA GENERICA**

|                      |           |
|----------------------|-----------|
| <b>DTZG - Secolo</b> | sec. XVII |
|----------------------|-----------|

**DTS - CRONOLOGIA SPECIFICA**

|                  |      |
|------------------|------|
| <b>DTSI - Da</b> | 1600 |
| <b>DTSF - A</b>  | 1699 |

|                                     |                    |
|-------------------------------------|--------------------|
| <b>DTM - Motivazione cronologia</b> | analisi stilistica |
|-------------------------------------|--------------------|

**AU - DEFINIZIONE CULTURALE****AUT - AUTORE**

|   |                  |
|---|------------------|
| <b>AUTS - Riferimento all'autore</b>        | attribuito       |
| <b>AUTM - Motivazione dell'attribuzione</b> | bibliografia     |
| <b>AUTN - Nome scelto</b>                   | Nasini Francesco |
| <b>AUTA - Dati anagrafici</b>               | 1611/ 1695       |
| <b>AUTH - Sigla per citazione</b>           | 00000274         |

**MT - DATI TECNICI**

|                                |                            |
|--------------------------------|----------------------------|
| <b>MTC - Materia e tecnica</b> | intonaco/ pittura a fresco |
|--------------------------------|----------------------------|

**MIS - MISURE**

|                        |     |
|------------------------|-----|
| <b>MISR - Mancanza</b> | MNR |
|------------------------|-----|

**CO - CONSERVAZIONE****STC - STATO DI CONSERVAZIONE**

|                                      |  |
|--------------------------------------|--|
| <b>STCC - Stato di conservazione</b> | discreto   |
| <b>STCS - Indicazioni specifiche</b> | Lacune, screpolature superficiali, la parte seulla parete sinistra è staccata e attaccata su un supporto ligneo. |

**DA - DATI ANALITICI****DES - DESCRIZIONE**

|  |   |
|--|---|
| <b>DESO - Indicazioni sull'oggetto</b> | NR (recupero pregresso)   |
| <b>DESI - Codifica Iconclass</b>       | NR (recupero pregresso)   |
| <b>DESS - Indicazioni sul soggetto</b> | Personaggi: Maria Vergine; Elisabetta. Figure: astanti; Penitenza; Armonia. |

**ISR - ISCRIZIONI**

|                                      |              |
|--------------------------------------|--------------|
| <b>ISRC - Classe di appartenenza</b> | documentaria |
|--------------------------------------|--------------|

|                                       |  |
|---------------------------------------|--|
| <b>ISRL - Lingua</b>                  | latino   |
| <b>ISRS - Tecnica di scrittura</b>    | a pennello   |
| <b>ISRT - Tipo di caratteri</b>       | lettere capitali   |
| <b>ISRP - Posizione</b>               | sotto le figure allegoriche  |
| <b>ISRI - Trascrizione</b>            | PAENITENTIA  |
| <b>NSC - Notizie storico-critiche</b> | Questi affreschi sono citati come opera di Nasini F. da Nasini G. (Della vita e delle opere del cav. Giuseppe Nasini..., Prato, 1872, p. 90), Romagnoli E., dal Brogi e dal Rossi C. A. ed al Nasini sono certamente riferibili. Ignota la data della loro esecuzione: il Romagnoli dice che il pittore lavorò nell'Abbazia nel 1635 chiamato dall'abate Orazio Adami ma si tratta di una datazione troppo precoce per un pittore nato nel 1621; sembrano piuttosto un'opera avanzata, posteriore a quella della cappella del Salvatore, eseguito entro il 1652 e più vicini semmai al Martirio di San Bartolomeo, datato 1694, per il maggior pittoricismo, una più larga, classicheggiante, impostazione delle figure atteggiata con maggiore enfasi patetica. |

## TU - CONDIZIONE GIURIDICA E VINCOLI

### CDG - CONDIZIONE GIURIDICA

**CDGG - Indicazione generica**

detenzione Ente religioso cattolico

## DO - FONTI E DOCUMENTI DI RIFERIMENTO

### FTA - DOCUMENTAZIONE FOTOGRAFICA

**FTAX - Genere**

documentazione allegata

**FTAP - Tipo**

fotografia b/n

**FTAN - Codice identificativo**

SPSAE SI 27414

### BIB - BIBLIOGRAFIA

**BIBX - Genere**

bibliografia specifica

**BIBA - Autore**

Romagnoli E.

**BIBD - Anno di edizione**

1976

**BIBH - Sigla per citazione**

00000044

**BIBN - V., pp., nn.**

p. 64 (ed. 1835)

### BIB - BIBLIOGRAFIA

**BIBX - Genere**

bibliografia specifica

**BIBA - Autore**

Brogi F.

**BIBD - Anno di edizione**

1897

**BIBH - Sigla per citazione**

00000001

**BIBN - V., pp., nn.**

p. 6

### BIB - BIBLIOGRAFIA

**BIBX - Genere**

bibliografia specifica

**BIBA - Autore**

Rossi C.A.

**BIBD - Anno di edizione**

1954

**BIBH - Sigla per citazione**

00000771

**BIBN - V., pp., nn.**

p. 38

## AD - ACCESSO AI DATI

### ADS - SPECIFICHE DI ACCESSO AI DATI

|   |  |
|---|--|
| <b>ADSP - Profilo di accesso</b>                | 3  |
| <b>ADSM - Motivazione</b>                       | scheda di bene non adeguatamente sorvegliabile |
| <b>CM - COMPILAZIONE</b>                        |  |
| <b>CMP - COMPILAZIONE</b>                       |  |
| <b>CMPD - Data</b>                              | 1984   |
| <b>CMPN - Nome</b>                              | Giffi E.                                       |
| <b>FUR - Funzionario responsabile</b>           | Alessi C.                                      |
| <b>RVM - TRASCRIZIONE PER INFORMATIZZAZIONE</b> |  |
| <b>RVMD - Data</b>                              | 2006   |
| <b>RVMN - Nome</b>                              | ARTPAST/ Ranieri A.                            |
| <b>AGG - AGGIORNAMENTO - REVISIONE</b>          |  |
| <b>AGGD - Data</b>                              | 2006   |
| <b>AGGN - Nome</b>                              | ARTPAST  |
| <b>AGGF - Funzionario responsabile</b>          | NR (recupero pregresso)                        |