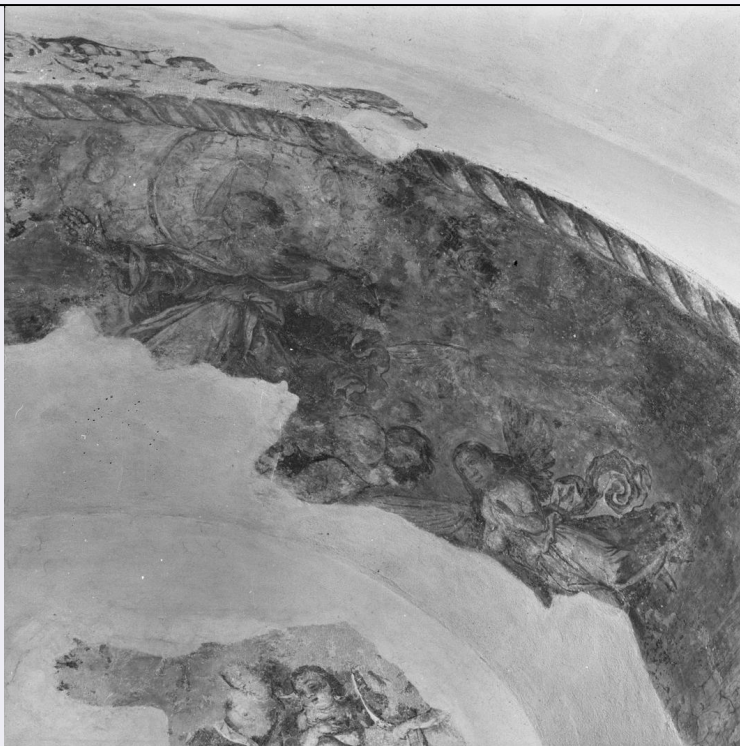


SCHEDA



CD - CODICI

TSK - Tipo Scheda OA

LIR - Livello ricerca P

NCT - CODICE UNIVOCO

NCTR - Codice regione 09

NCTN - Numero catalogo generale 00184635

ESC - Ente schedatore S61

ECP - Ente competente S61

RV - RELAZIONI

RVE - STRUTTURA COMPLESSA

RVEL - Livello 5

RVER - Codice bene radice 0900184635

OG - OGGETTO

OGT - OGGETTO

OGTD - Definizione dipinto

OGTP - Posizione in alto

SGT - SOGGETTO

SGTI - Identificazione Dio Padre in gloria

LC - LOCALIZZAZIONE GEOGRAFICO-AMMINISTRATIVA

PVC - LOCALIZZAZIONE GEOGRAFICO-AMMINISTRATIVA ATTUALE

PVCS - Stato ITALIA

PVCR - Regione Toscana

PVCP - Provincia SI

PVCC - Comune Abbadia San Salvatore

LDC - COLLOCAZIONE SPECIFICA**DT - CRONOLOGIA****DTZ - CRONOLOGIA GENERICA****DTZG - Secolo** sec. XVII**DTS - CRONOLOGIA SPECIFICA****DTSI - Da** 1600**DTSF - A** 1699**DTM - Motivazione cronologia** analisi stilistica**AU - DEFINIZIONE CULTURALE****AUT - AUTORE****AUTM - Motivazione dell'attribuzione** NR (recupero pregresso)**AUTN - Nome scelto** Nasini Francesco**AUTA - Dati anagrafici** 1611/ 1695**AUTH - Sigla per citazione** 00000274**MT - DATI TECNICI****MTC - Materia e tecnica** intonaco/ pittura a fresco**MIS - MISURE****MISR - Mancanza** MNR**CO - CONSERVAZIONE****STC - STATO DI CONSERVAZIONE****STCC - Stato di conservazione** mediocre**STCS - Indicazioni specifiche** Vaste lacune e una fitte rete di screpolature.**DA - DATI ANALITICI****DES - DESCRIZIONE****DESO - Indicazioni sull'oggetto** NR (recupero pregresso)**DESI - Codifica Iconclass** NR (recupero pregresso)**DESS - Indicazioni sul soggetto** Personaggi: Dio Padre. Figure: angeli.**NSC - Notizie storico-critiche**

Questi affreschi sono riferiti al Nasini G. (Della vita e delle opere del cav. Giuseppe Nasini..., Prato, 1872, p. 90) dal Romagnoli E. e da Nasini G., da Rossi C.A. che dice che la cappella fu costruita nella prima metà del Seicento, mentre il Brogi F. li dice di un autore ignoto e il Volpini G. li attribuisce alla scuola del Benticelli. Sono certamente opera di Nasini F., sembrano assai vicini agli affreschi degli arconi trionfali dell'Abbazia, dello stesso pittore, datati 1660. Appare senza fondamento la notizia fornita dal Romagnoli secondo la quale il Nasini fu chiamato a lavorare nell'abbazia nel 1635 dall'abate Orazio Adami, datazione troppo avanzata per il pittore nato nel 1621. Il disegno dei motivi decorativi del soffitto, in parte uguali a quelli usati nella decorazione degli arconi trionfali è probabilmente originale.

TU - CONDIZIONE GIURIDICA E VINCOLI**CDG - CONDIZIONE GIURIDICA**

**CDGG - Indicazione
generica**

detenzione Ente religioso cattolico

DO - FONTI E DOCUMENTI DI RIFERIMENTO

FTA - DOCUMENTAZIONE FOTOGRAFICA

FTAX - Genere

documentazione allegata

FTAP - Tipo

fotografia b/n

FTAN - Codice identificativo

SPSAE SI 27388

BIB - BIBLIOGRAFIA

BIBX - Genere

bibliografia specifica

BIBA - Autore

Romagnoli E.

BIBD - Anno di edizione

1976

BIBH - Sigla per citazione

00000044

BIBN - V., pp., nn.

p. 64 (ed. 1835)

BIB - BIBLIOGRAFIA

BIBX - Genere

bibliografia specifica

BIBA - Autore

Rossi C.A.

BIBD - Anno di edizione

1954

BIBH - Sigla per citazione

00000771

BIBN - V., pp., nn.

pp. 44-45

BIB - BIBLIOGRAFIA

BIBX - Genere

bibliografia di confronto

BIBA - Autore

Brogi F.

BIBD - Anno di edizione

1897

BIBH - Sigla per citazione

00000001

BIBN - V., pp., nn.

p. 6

BIB - BIBLIOGRAFIA

BIBX - Genere

bibliografia specifica

BIBA - Autore

Volpini G.

BIBD - Anno di edizione

1966

BIBH - Sigla per citazione

00000769

BIBN - V., pp., nn.

pp. 130-131

AD - ACCESSO AI DATI

ADS - SPECIFICHE DI ACCESSO AI DATI

ADSP - Profilo di accesso

3

ADSM - Motivazione

scheda di bene non adeguatamente sorvegliabile

CM - COMPILAZIONE

CMP - COMPILAZIONE

CMPD - Data

1984

CMPN - Nome

Giffi E.

**FUR - Funzionario
responsabile**

Alessi C.

RVM - TRASCRIZIONE PER INFORMATIZZAZIONE

RVMD - Data

2006

RVMN - Nome	ARTPAST/ Ranieri A.
AGG - AGGIORNAMENTO - REVISIONE	
AGGD - Data	2006
AGGN - Nome	ARTPAST
AGGF - Funzionario responsabile	NR (recupero pregresso)