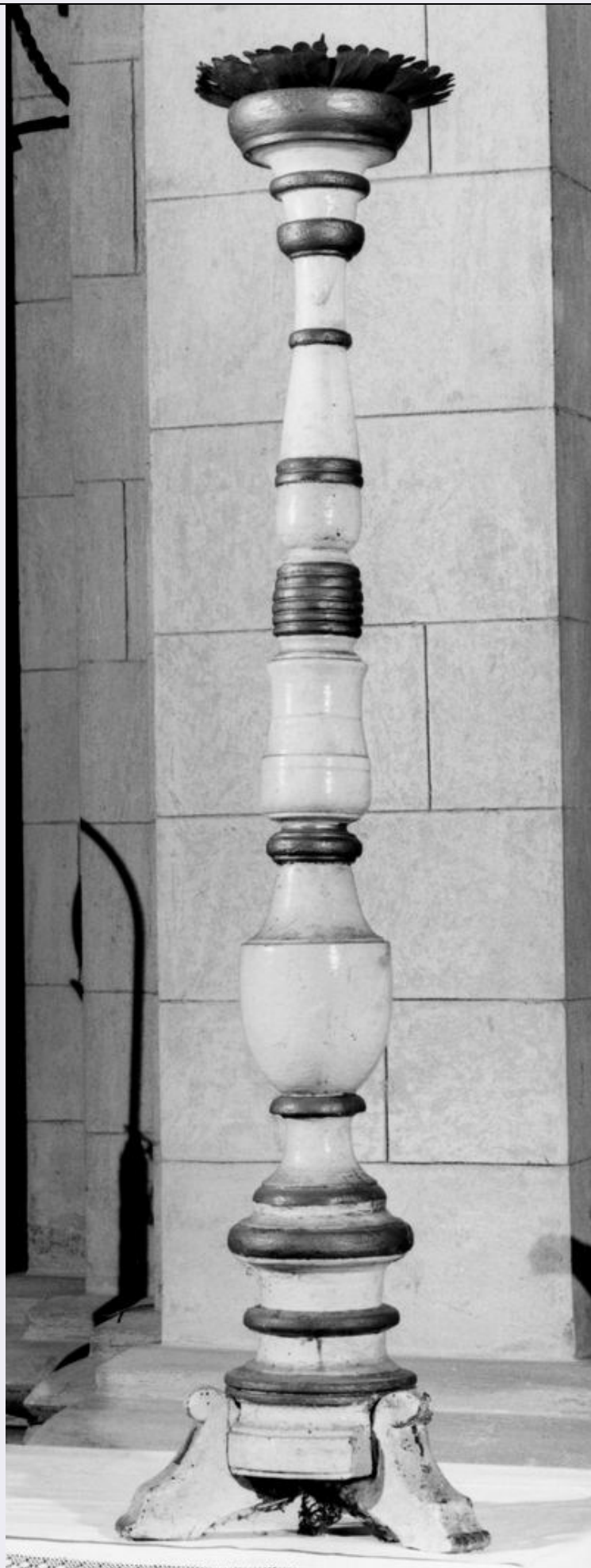


# SCHEDA



**CD - CODICI**

TSK - Tipo Scheda OA

LIR - Livello ricerca P

**NCT - CODICE UNIVOCO**

NCTR - Codice regione 09

NCTN - Numero catalogo  
generale 00370103

ESC - Ente schedatore S61

ECP - Ente competente S61

**OG - OGGETTO****OGT - OGGETTO**

OGTD - Definizione candelabro

**LC - LOCALIZZAZIONE GEOGRAFICO-AMMINISTRATIVA****PVC - LOCALIZZAZIONE GEOGRAFICO-AMMINISTRATIVA ATTUALE**

PVCS - Stato ITALIA

PVCR - Regione Toscana

PVCP - Provincia SI

PVCC - Comune Gaiole in Chianti

**LDC - COLLOCAZIONE  
SPECIFICA****DT - CRONOLOGIA****DTZ - CRONOLOGIA GENERICA**

DTZG - Secolo secc. XVIII/ XIX

**DTS - CRONOLOGIA SPECIFICA**

DTSI - Da 1790

DTSF - A 1810

DTM - Motivazione cronologia analisi stilistica

**AU - DEFINIZIONE CULTURALE****ATB - AMBITO CULTURALE**

ATBD - Denominazione bottega toscana

ATBM - Motivazione  
dell'attribuzione analisi stilistica**MT - DATI TECNICI**

MTC - Materia e tecnica legno/ intaglio/ pittura/ tornitura

**MIS - MISURE**

MISA - Altezza 140

MISL - Larghezza 33

**CO - CONSERVAZIONE****STC - STATO DI CONSERVAZIONE**STCC - Stato di  
conservazione NR (recupero pregresso)**DA - DATI ANALITICI**

**DES - DESCRIZIONE**

<b>DESO - Indicazioni sull'oggetto</b>	Candelabro.
<b>DESI - Codifica Iconclass</b>	NR (recupero pregresso)
<b>DESS - Indicazioni sul soggetto</b>	NR (recupero pregresso)

**TU - CONDIZIONE GIURIDICA E VINCOLI****CDG - CONDIZIONE GIURIDICA**

<b>CDGG - Indicazione generica</b>	proprietà Ente religioso cattolico
------------------------------------	------------------------------------

**DO - FONTI E DOCUMENTI DI RIFERIMENTO****FTA - DOCUMENTAZIONE FOTOGRAFICA**

<b>FTAX - Genere</b>	documentazione allegata
<b>FTAP - Tipo</b>	fotografia b/n
<b>FTAN - Codice identificativo</b>	SPSAE SI 6883c

**AD - ACCESSO AI DATI****ADS - SPECIFICHE DI ACCESSO AI DATI**

<b>ADSP - Profilo di accesso</b>	3
<b>ADSM - Motivazione</b>	scheda di bene non adeguatamente sorvegliabile

**CM - COMPILAZIONE****CMP - COMPILAZIONE**

<b>CMPD - Data</b>	1995
<b>CMPN - Nome</b>	Digiesi C.
<b>FUR - Funzionario responsabile</b>	Gnoni C.

**RVM - TRASCRIZIONE PER INFORMATIZZAZIONE**

<b>RVMD - Data</b>	2006
<b>RVMN - Nome</b>	ARTPAST/ Ranieri A.

**AGG - AGGIORNAMENTO - REVISIONE**

<b>AGGD - Data</b>	2006
<b>AGGN - Nome</b>	ARTPAST
<b>AGGF - Funzionario responsabile</b>	NR (recupero pregresso)