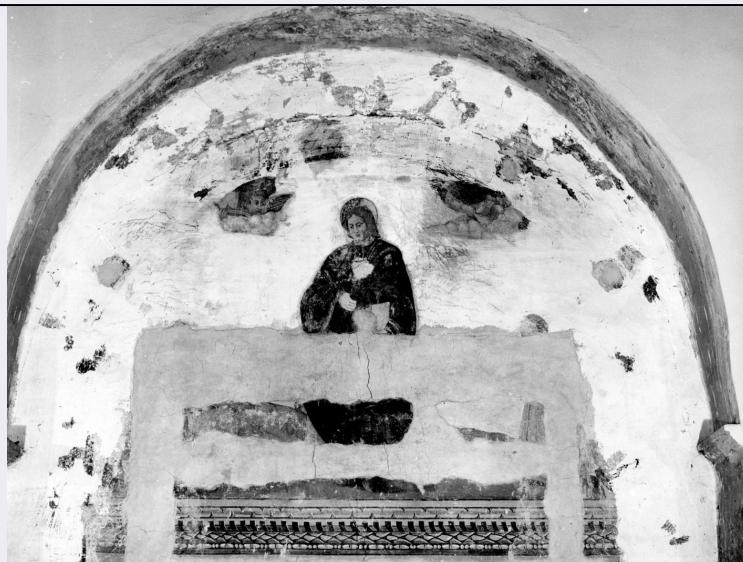


SCHEDA



CD - CODICI

TSK - Tipo Scheda OA

LIR - Livello ricerca P

NCT - CODICE UNIVOCO

NCTR - Codice regione 09

NCTN - Numero catalogo generale 00183708

ESC - Ente schedatore S61

ECP - Ente competente S61

OG - OGGETTO

OGT - OGGETTO

OGTD - Definizione dipinto

SGT - SOGGETTO

SGTI - Identificazione Santo

LC - LOCALIZZAZIONE GEOGRAFICO-AMMINISTRATIVA

PVC - LOCALIZZAZIONE GEOGRAFICO-AMMINISTRATIVA ATTUALE

PVCS - Stato ITALIA

PVCR - Regione Toscana

PVCP - Provincia SI

PVCC - Comune San Gimignano

LDC - COLLOCAZIONE SPECIFICA

LDCT - Tipologia chiesa

LDCN - Denominazione attuale Chiesa di S. Agostino

LDCU - Indirizzo Piazza di S. Agostino

LDCS - Specifiche parete

DT - CRONOLOGIA

DTZ - CRONOLOGIA GENERICA

DTZG - Secolo sec. XVI

DTZS - Frazione di secolo	inizio
DTS - CRONOLOGIA SPECIFICA	
DTSI - Da	1500
DTSF - A	1510
DTM - Motivazione cronologia	analisi stilistica
AU - DEFINIZIONE CULTURALE	
ATB - AMBITO CULTURALE	
ATBD - Denominazione	ambito toscano
ATBM - Motivazione dell'attribuzione	analisi stilistica
MT - DATI TECNICI	
MTC - Materia e tecnica	intonaco/ pittura a fresco
MIS - MISURE	
MISA - Altezza	260
MISL - Larghezza	330
MIST - Validità	ca.
CO - CONSERVAZIONE	
STC - STATO DI CONSERVAZIONE	
STCC - Stato di conservazione	cattivo
STCS - Indicazioni specifiche	Frammentato, colori consunti, quello più conservato è il rosso violaceo della veste del santo.
DA - DATI ANALITICI	
DES - DESCRIZIONE	
DESO - Indicazioni sull'oggetto	Affresco frammentato; la scena era delimitata da una finta cornice dipinta, della quale è conservata una parte lungo l'estremità inferiore.
DESI - Codifica Iconclass	NR (recupero pregresso)
DESS - Indicazioni sul soggetto	Figure: Santo; personaggi inginocchiati; cherubini.
NSC - Notizie storico-critiche	L'affresco fu scoperto all'inizio del 1906 sotto un'imbiancatura (vedi lettera del R. Ispettor Ugo Nomi-Pesciolini al Direttore dell'Ufficio Regionale per la conservazione dei Monumenti Luigi Del Moro in data 11 Febbraio 1906) che venne poi rimossa da Rotello Rotellini; l'unica menzione si deve a Chellini (1921, p.125) che pensava fosse opera di Vincenzo Tamagli; lo stato di conservazione non permette un giudizio sicuro, ma mentre l'indicazione cronologica implicita in quella attribuzione sembra da confermare, appare non attendibile il nome di Vincenzo Tamagli quale esecutore dell'affresco.
TU - CONDIZIONE GIURIDICA E VINCOLI	
CDG - CONDIZIONE GIURIDICA	
CDGG - Indicazione generica	proprietà Stato
CDGS - Indicazione specifica	Ministero degli Interni
DO - FONTI E DOCUMENTI DI RIFERIMENTO	
FTA - DOCUMENTAZIONE FOTOGRAFICA	

FTAX - Genere	documentazione allegata
FTAP - Tipo	fotografia b/n
FTAN - Codice identificativo	SPSAE SI 27578
FNT - FONTI E DOCUMENTI	
FNTP - Tipo	lettera
FNTA - Autore	R. Ispettore Ugo Nomi-Pesciolini
FNTD - Data	1906
FNTN - Nome archivio	SPSAE Siena
FNTS - Posizione	H-31
FNTI - Codice identificativo	NR (recupero pregresso)
BIB - BIBLIOGRAFIA	
BIBX - Genere	bibliografia di confronto
BIBA - Autore	Chellini L.
BIBD - Anno di edizione	1921
BIBH - Sigla per citazione	00000278
BIBN - V., pp., nn.	p. 125
AD - ACCESSO AI DATI	
ADS - SPECIFICHE DI ACCESSO AI DATI	
ADSP - Profilo di accesso	1
ADSM - Motivazione	scheda contenente dati liberamente accessibili
CM - COMPILAZIONE	
CMP - COMPILAZIONE	
CMPD - Data	1984
CMPN - Nome	Bartalini R.
FUR - Funzionario responsabile	Cornice A.
RVM - TRASCRIZIONE PER INFORMATIZZAZIONE	
RVMD - Data	2006
RVMN - Nome	ARTPAST/ Ranieri A.
AGG - AGGIORNAMENTO - REVISIONE	
AGGD - Data	2006
AGGN - Nome	ARTPAST
AGGF - Funzionario responsabile	NR (recupero pregresso)