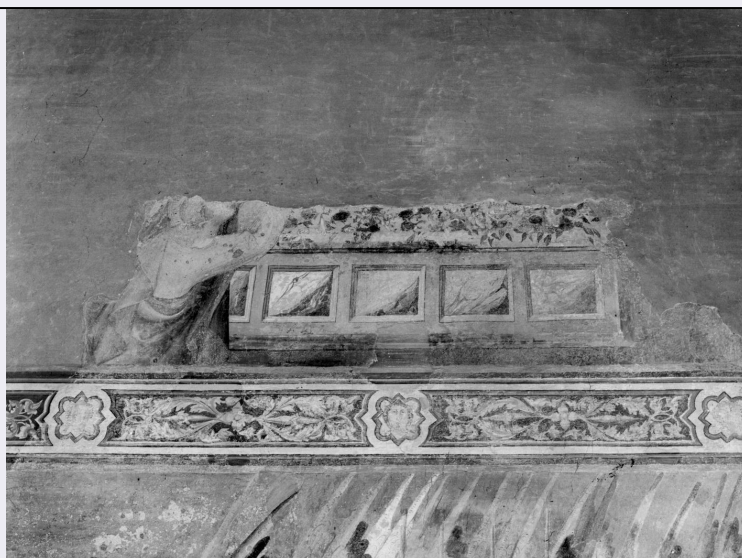


SCHEDA



CD - CODICI

TSK - Tipo Scheda OA

LIR - Livello ricerca P

NCT - CODICE UNIVOCO

NCTR - Codice regione 09

NCTN - Numero catalogo generale 00183733

ESC - Ente schedatore S61

ECP - Ente competente S61

RV - RELAZIONI

RVE - STRUTTURA COMPLESSA

RVEL - Livello 5

RVER - Codice bene radice 0900183733

OG - OGGETTO

OGT - OGGETTO

OGTD - Definizione dipinto

OGTV - Identificazione frammento

OGTP - Posizione parete sinistra

SGT - SOGGETTO

SGTI - Identificazione assunzione della Madonna

LC - LOCALIZZAZIONE GEOGRAFICO-AMMINISTRATIVA

PVC - LOCALIZZAZIONE GEOGRAFICO-AMMINISTRATIVA ATTUALE

PVCS - Stato ITALIA

PVCR - Regione Toscana

PVCP - Provincia SI

PVCC - Comune San Gimignano

LDC - COLLOCAZIONE SPECIFICA

LDCT - Tipologia chiesa

LDCN - Denominazione

| | |
|---|--|
| attuale | Chiesa di S. Agostino |
| LDCU - Indirizzo | Piazza di S. Agostino |
| LDCS - Specifiche | cappella di S. Guglielmo |
| DT - CRONOLOGIA | |
| DTZ - CRONOLOGIA GENERICA | |
| DTZG - Secolo | sec. XIV |
| DTS - CRONOLOGIA SPECIFICA | |
| DTSI - Da | 1300 |
| DTSF - A | 1399 |
| DTM - Motivazione cronologia | analisi stilistica |
| AU - DEFINIZIONE CULTURALE | |
| AUT - AUTORE | |
| AUTS - Riferimento all'autore | attribuito |
| AUTM - Motivazione dell'attribuzione | bibliografia |
| AUTN - Nome scelto | Bartolo di Fredi |
| AUTA - Dati anagrafici | 1330 ca./ 1410 |
| AUTH - Sigla per citazione | 10001086 |
| MT - DATI TECNICI | |
| MTC - Materia e tecnica | intonaco/ pittura a fresco |
| MIS - MISURE | |
| MISR - Mancanza | MNR |
| CO - CONSERVAZIONE | |
| STC - STATO DI CONSERVAZIONE | |
| STCC - Stato di conservazione | cattivo |
| DA - DATI ANALITICI | |
| DES - DESCRIZIONE | |
| DESO - Indicazioni sull'oggetto | Scene delimitate da una striscia decorativa formata da un motivo vegetale cui si alternano dei volti evangelici entro cornici mistilinee; la balza a finti lacunari di marmi misti rossi e neri con una cornice a fogliette alla sommità; nelle vele della volta sono figurati, entro cornici mistilinee i quattro Dottori; le nervature della crociera sono decorate con un motivo fogliaceo entro cornici polilobate. |
| DESI - Codifica Iconclass | NR (recupero pregresso) |
| DESS - Indicazioni sul soggetto | Figure. Oggetti: sarcofago. |
| | Degli affreschi, un tempo completamente ricoperti dallo scialbo, alla metà dell'Ottocento era visibile soltanto la Natività della Vergine. Poco dopo fu scoperto anche la Dormitio Virginis. Nel 1912 furono trovate tracce degli affreschi soprastanti le scene già visibili, ma solo alla fine del 1932 Cesare Vagarini fu incaricato della totale rimozione dello scialbo e del restauro degli affreschi. I lavori andarono avanti, tra molte difficoltà fino al 1936. Un frammento, che raffigura tre volti femminili, staccati a massello sulla sinistra della scena con la Presentazione al tempio, si conserva nel locale della Pinacoteca. |

NSC - Notizie storico-critiche

L'attribuzione a Bartolo di Fredi, avanzata da Pini C. e poco confermata da Crowe e Cavalcaselle, è stata messa in dubbio solo da Graham e Derbshire, che indicarono quale autore un pittore della cerchia di Simone Martini e Lippo Memmi. La tendenza a proporre i grandi testi pittorici della prima metà del secolo, in particolare dei fratelli Lorenzetti, ma anche dell'ambito martiniano, evidente nelle opere di Bartolo di Fredi (si ricordi almeno la Presentazione al tempio proveniente da questa stessa chiesa e oggi al Louvre che ricalca quasi alla lettera quella dipinta da Ambrogio Lorenzetti del 1342, oggi agli Uffizi), assume in questi affreschi valore esemplare. Più volte è stata notata la dipendenza da dipinti di Pietro Lorenzetti sul tipo della Natività di maria del 1342 oggi al Museo dell'Opera del Duomo di Siena, e probabilmente sono qui seguite da vicino le Storie della Vergine affrescate dai fratelli Lorenzetti sulla facciata dell'Ospedale di S. Maria della Scala nel 1335, oggi distrutte, confermando il ruolo primario avuto dal pittore nel processo di consolidamento di un illustre tradizione pittorica cittadina basata sui grandi esmpi del primo Trecento. Assai controversa è la collocazione all'interno del percorso del pittore: per una datazione precoce nel corso degli anni Sessanta, si espressero Crowe e Cavalcaselle, Weigelt, Brandi, Perkins, Castelnuovo, Berenson mentre per Van Marle, Tosi, Rigatuso si tratterebbe di dipinti eseguiti intorno al 1390. Un confronto con la Madonna della Misericordia di Pienza, datata 1364, fa indicare la prima soluzione più databile.

TU - CONDIZIONE GIURIDICA E VINCOLI**CDG - CONDIZIONE GIURIDICA****CDGG - Indicazione generica**

proprietà Stato

CDGS - Indicazione specifica

Ministero degli Interni

DO - FONTI E DOCUMENTI DI RIFERIMENTO**FTA - DOCUMENTAZIONE FOTOGRAFICA****FTAX - Genere**

documentazione allegata

FTAP - Tipo

fotografia b/n

FTAN - Codice identificativo

SPSAE SI 27646

FNT - FONTI E DOCUMENTI**FNTP - Tipo**

lettera

FNTA - Autore

Ridolfi A.

FNTD - Data

1912

FNTN - Nome archivio

SPSAE Siena

FNTS - Posizione

H-31

FNTI - Codice identificativo

NR (recupero pregresso)

FNT - FONTI E DOCUMENTI**FNTP - Tipo**

lettera

FNTA - Autore

Bacci P.

FNTD - Data

1932

FNTN - Nome archivio

SPSAE Siena

FNTS - Posizione

H-31

FNTI - Codice identificativo

NR (recupero pregresso)

FNT - FONTI E DOCUMENTI

| | |
|-------------------------------------|-------------------------|
| FNTP - Tipo | preventivo |
| FNTA - Autore | Vagarini C. |
| FNTD - Data | 1933 |
| FNTN - Nome archivio | SPSAE Siena |
| FNTS - Posizione | H-31 |
| FNTI - Codice identificativo | NR (recupero pregresso) |

FNT - FONTI E DOCUMENTI

| | |
|-------------------------------------|-------------------------|
| FNTP - Tipo | registro dei pagamenti |
| FNTD - Data | 1936 |
| FNTN - Nome archivio | SPSAE Siena |
| FNTS - Posizione | H-31 |
| FNTI - Codice identificativo | NR (recupero pregresso) |

BIB - BIBLIOGRAFIA

| | |
|-----------------------------------|-----------------------------|
| BIBX - Genere | bibliografia specifica |
| BIBA - Autore | Crowe J.A.Cavalcaselle G.B. |
| BIBD - Anno di edizione | 1908 |
| BIBH - Sigla per citazione | 00000058 |
| BIBN - V., pp., nn. | p. 149, v. II |

BIB - BIBLIOGRAFIA

| | |
|-----------------------------------|------------------------|
| BIBX - Genere | bibliografia specifica |
| BIBA - Autore | Pecori L. |
| BIBD - Anno di edizione | 1975 |
| BIBH - Sigla per citazione | 00000432 |
| BIBN - V., pp., nn. | pp. 532-533 |

BIB - BIBLIOGRAFIA

| | |
|-----------------------------------|------------------------|
| BIBX - Genere | bibliografia specifica |
| BIBA - Autore | Brogi F. |
| BIBD - Anno di edizione | 1897 |
| BIBH - Sigla per citazione | 00000001 |
| BIBN - V., pp., nn. | p. 499 |

BIB - BIBLIOGRAFIA

| | |
|-----------------------------------|------------------------|
| BIBX - Genere | bibliografia specifica |
| BIBA - Autore | Baldoria N. |
| BIBD - Anno di edizione | 1890 |
| BIBH - Sigla per citazione | 00000816 |
| BIBN - V., pp., nn. | pp. 41-42 |

BIB - BIBLIOGRAFIA

| | |
|-----------------------------------|------------------------|
| BIBX - Genere | bibliografia specifica |
| BIBA - Autore | Pantini R. |
| BIBD - Anno di edizione | 1908 |
| BIBH - Sigla per citazione | 00000791 |

| | |
|-----------------------------------|-----------------------------|
| BIBN - V., pp., nn. | pp. 95-96 |
| BIB - BIBLIOGRAFIA | |
| BIBX - Genere | bibliografia specifica |
| BIBA - Autore | Graham J.C./ Derbshire F.M. |
| BIBD - Anno di edizione | 1910 |
| BIBH - Sigla per citazione | 00000787 |
| BIBN - V., pp., nn. | pp. 146-147 |
| BIB - BIBLIOGRAFIA | |
| BIBX - Genere | bibliografia specifica |
| BIBA - Autore | Chellini L. |
| BIBD - Anno di edizione | 1921 |
| BIBH - Sigla per citazione | 00000278 |
| BIBN - V., pp., nn. | pp. 112-113 |
| BIB - BIBLIOGRAFIA | |
| BIBX - Genere | bibliografia specifica |
| BIBA - Autore | Fontana P. |
| BIBD - Anno di edizione | 1922 |
| BIBH - Sigla per citazione | 00000788 |
| BIBN - V., pp., nn. | p. 42 |
| BIBI - V., tavv., figg. | fig. 22 |
| BIB - BIBLIOGRAFIA | |
| BIBX - Genere | bibliografia specifica |
| BIBA - Autore | Van Marle R. |
| BIBD - Anno di edizione | 1923 |
| BIBH - Sigla per citazione | 00000085 |
| BIBN - V., pp., nn. | pp. 499-503, v. II |
| BIB - BIBLIOGRAFIA | |
| BIBX - Genere | bibliografia specifica |
| BIBA - Autore | Castaldi E. |
| BIBD - Anno di edizione | 1921 |
| BIBH - Sigla per citazione | 00000846 |
| BIBN - V., pp., nn. | p. 11 |
| BIB - BIBLIOGRAFIA | |
| BIBX - Genere | bibliografia specifica |
| BIBA - Autore | Tosi L.M. |
| BIBD - Anno di edizione | 1930 |
| BIBH - Sigla per citazione | 00000847 |
| BIBN - V., pp., nn. | p. 251, v. VI |
| BIB - BIBLIOGRAFIA | |
| BIBX - Genere | bibliografia specifica |
| BIBA - Autore | Weigelt C.W. |
| BIBD - Anno di edizione | 1930 |

| | |
|-----------------------------------|------------------------|
| BIBH - Sigla per citazione | 00000848 |
| BIBN - V., pp., nn. | p. 55 |
| BIBI - V., tavv., figg. | tav. 117 |
| BIB - BIBLIOGRAFIA | |
| BIBX - Genere | bibliografia specifica |
| BIBA - Autore | Brandi C. |
| BIBD - Anno di edizione | 1931 |
| BIBH - Sigla per citazione | 00000144 |
| BIBN - V., pp., nn. | p. 208 |
| BIB - BIBLIOGRAFIA | |
| BIBX - Genere | bibliografia specifica |
| BIBA - Autore | Perkins F.M. |
| BIBD - Anno di edizione | 1931 |
| BIBH - Sigla per citazione | 00000148 |
| BIBN - V., pp., nn. | pp. 84-85 |
| BIBI - V., tavv., figg. | tav. 10 |
| BIB - BIBLIOGRAFIA | |
| BIBX - Genere | bibliografia specifica |
| BIBA - Autore | Rigattuso L. |
| BIBD - Anno di edizione | 1934 |
| BIBH - Sigla per citazione | 00000644 |
| BIBN - V., pp., nn. | pp. 248-251 |
| BIB - BIBLIOGRAFIA | |
| BIBX - Genere | bibliografia specifica |
| BIBA - Autore | Talei De' Franzesi C. |
| BIBD - Anno di edizione | 1950 |
| BIBH - Sigla per citazione | 00000794 |
| BIBN - V., pp., nn. | p. 14 |
| BIB - BIBLIOGRAFIA | |
| BIBX - Genere | bibliografia specifica |
| BIBA - Autore | Toesca P. |
| BIBD - Anno di edizione | 1951 |
| BIBH - Sigla per citazione | 00000624 |
| BIBN - V., pp., nn. | p. 599 |
| BIB - BIBLIOGRAFIA | |
| BIBX - Genere | bibliografia specifica |
| BIBA - Autore | Cecchini G./ Carli E. |
| BIBD - Anno di edizione | 1962 |
| BIBH - Sigla per citazione | 00000813 |
| BIBN - V., pp., nn. | p. 85 |
| BIBI - V., tavv., figg. | tavv 82-83 |
| BIB - BIBLIOGRAFIA | |
| | |

| | |
|---|---|
| BIBX - Genere | bibliografia specifica |
| BIBA - Autore | Berenson B. |
| BIBD - Anno di edizione | 1968 |
| BIBH - Sigla per citazione | 00000553 |
| BIBN - V., pp., nn. | p. 30 |
| BIBI - V., tavv., figg. | fig. 408 |
| BIB - BIBLIOGRAFIA | |
| BIBX - Genere | bibliografia specifica |
| BIBA - Autore | Meiss M. |
| BIBD - Anno di edizione | 1951 |
| BIBH - Sigla per citazione | 00000849 |
| BIBN - V., pp., nn. | p. 25 |
| BIBI - V., tavv., figg. | fig. 20 |
| BIB - BIBLIOGRAFIA | |
| BIBX - Genere | bibliografia specifica |
| BIBA - Autore | Castelnuovo E. |
| BIBD - Anno di edizione | 1964 |
| BIBH - Sigla per citazione | 00000850 |
| BIBN - V., pp., nn. | p. 637, v. VI |
| AD - ACCESSO AI DATI | |
| ADS - SPECIFICHE DI ACCESSO AI DATI | |
| ADSP - Profilo di accesso | 1 |
| ADSM - Motivazione | scheda contenente dati liberamente accessibili |
| CM - COMPILAZIONE | |
| CMP - COMPILAZIONE | |
| CMPD - Data | 1984 |
| CMPN - Nome | Bartalini R. |
| FUR - Funzionario responsabile | Cornice A. |
| RVM - TRASCRIZIONE PER INFORMATIZZAZIONE | |
| RVMD - Data | 2006 |
| RVMN - Nome | ARTPAST/ Ranieri A. |
| AGG - AGGIORNAMENTO - REVISIONE | |
| AGGD - Data | 2006 |
| AGGN - Nome | ARTPAST |
| AGGF - Funzionario responsabile | NR (recupero pregresso) |
| AN - ANNOTAZIONI | |
| OSS - Osservazioni | Confronta foto Alinari nn. 9539-40, Anderson nn. 31436-38, Brogi nn. 15249-50, Sansoni nn. 2203-05, nn. 2207-08, n. 2430. |