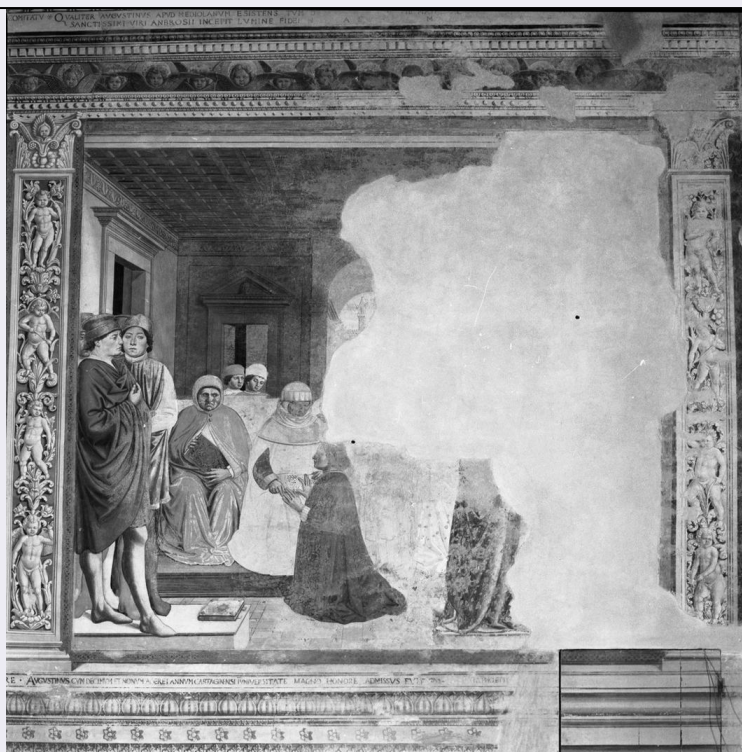


SCHEDA



CD - CODICI

TSK - Tipo Scheda OA

LIR - Livello ricerca P

NCT - CODICE UNIVOCO

NCTR - Codice regione 09

NCTN - Numero catalogo generale 00183801

ESC - Ente schedatore S61

ECP - Ente competente S61

RV - RELAZIONI

RVE - STRUTTURA COMPLESSA

RVEL - Livello 2

RVER - Codice bene radice 0900183801

OG - OGGETTO

OGT - OGGETTO

OGTD - Definizione dipinto

OGTP - Posizione parte bassa parete sinistra (scena II)

SGT - SOGGETTO

SGTI - Identificazione Sant'Agostino ammesso all'Università di Cartagine

LC - LOCALIZZAZIONE GEOGRAFICO-AMMINISTRATIVA

PVC - LOCALIZZAZIONE GEOGRAFICO-AMMINISTRATIVA ATTUALE

PVCS - Stato ITALIA

PVCR - Regione Toscana

PVCP - Provincia SI

PVCC - Comune San Gimignano

LDC - COLLOCAZIONE SPECIFICA

LDCT - Tipologia	chiesa
LDCN - Denominazione attuale	Chiesa di S. Agostino
LDCU - Indirizzo	Piazza di S. Agostino
LDCS - Specifiche	coro

DT - CRONOLOGIA**DTZ - CRONOLOGIA GENERICA**

DTZG - Secolo	sec. XV
----------------------	---------

DTS - CRONOLOGIA SPECIFICA

DTSI - Da	1464
------------------	------

DTSF - A	1465
-----------------	------

DTM - Motivazione cronologia	iscrizione
-------------------------------------	------------

AU - DEFINIZIONE CULTURALE**AUT - AUTORE**

AUTS - Riferimento all'autore	attribuito
--------------------------------------	------------

AUTM - Motivazione dell'attribuzione	iscrizione
---	------------

AUTN - Nome scelto	Benozzo di Lese detto Benozzo Gozzoli
---------------------------	---------------------------------------

AUTA - Dati anagrafici	1421ca./ 1497
-------------------------------	---------------

AUTH - Sigla per citazione	10001383
-----------------------------------	----------

CMM - COMMITTENZA

CMMN - Nome	Strambi Domenico
--------------------	------------------

CMMD - Data	1464
--------------------	------

CMMC - Circostanza	votivo
---------------------------	--------

CMMF - Fonte	Bibliografia
---------------------	--------------

MT - DATI TECNICI

MTC - Materia e tecnica	intonaco/ pittura a fresco
--------------------------------	----------------------------

MIS - MISURE

MISR - Mancanza	MNR
------------------------	-----

CO - CONSERVAZIONE**STC - STATO DI CONSERVAZIONE**

STCC - Stato di conservazione	mediocre
--------------------------------------	----------

STCS - Indicazioni specifiche	Lacune e parti ridipinte, infiltrazioni d'acqua, impoverimento della superficie pittorica.
--------------------------------------	--

DA - DATI ANALITICI**DES - DESCRIZIONE**

DESO - Indicazioni sull'oggetto	NR (recupero pregresso)
--	-------------------------

DESI - Codifica Iconclass	NR (recupero pregresso)
----------------------------------	-------------------------

DESS - Indicazioni sul soggetto	Personaggi: S. Agostino.
--	--------------------------

ISR - ISCRIZIONI

ISRC - Classe di appartenenza	documentaria
ISRL - Lingua	latino
ISRS - Tecnica di scrittura	a pennello
ISRT - Tipo di caratteri	lettere capitali
ISRP - Posizione	sulla fascia
ISRI - Trascrizione	AUGUSTINUS CUM DECIMUM ET NOVUM AGERET ANNUM CARTAGINENSI I UNIVERSITATE MAGNO HONORE ADMISSUS FUIT [---] I TRIUPHO ET P[---]
NSC - Notizie storico-critiche	<p>Gli affreschi commissionati da frate agostiniano Domenico Strambi detto il dottor Parigino, furono eseguiti da Benozzo Gozzoli tra il 1464 e il 1465, come attestano le iscrizioni; la data iscritta sotto al Battesimo di S. Agostino (primo aprile del 1464) indica probabilmente il punto in cui erano giunti i lavori quando al pittore fu commissionato l'affresco votivo raffigurante S. Sebastiano protettore del popolo Sangimignanese, della parete sinistra della chiesa; per questa notevole impresa il pittore dovette avvelersi di molti collaboratori: sappiamo che era con lui un certo Giovanni di Mugello, mentre la collaborazione di Giusto di Andrea è documentata dalle sue stesse Ricordanze: "...in detta cappella di S. agostino di mia mano sono tutte le sante che sono nello squancio della finestra maggiore, e i quattro apostoli, due per lato bassi dell'arco della cappella, e la maggiore parte dei fregi allato a bottacci, e la prima storieta hanno la volta...". E' forse possibile circoscrivere l'opera di un altro collaboratore: la scena con la Scuola di Tegeste, parte dell'Arrivo a Milano e i bambini in primo piano nel S. Sebastiano della parete sinistra della chiesa sarebbe dovuta ad un unico pittore, che Middeldorf U. ha proposto di identificare col giovane Pier Francesco Fiorentino. dei disegni preparatori per questi affreschi che Giorgio Vasari diceva di possedere, ne sono conservati almeno due, raffiguranti uno S. Agostino sofferenti di mal di denti, utilizzato parzialmente per la scena di S. Agostino che legge le epistole e l'altro la Predica di S. Ambrogio. Nell'anno 1700 sono state rifatte una larga porzione della scena con S. Monica in preghiera (la parte inferiore del corpo della Santa), la parte bassa della scena con L'arrivo a Marsiglia del santo e l'intera Traversata per mare di S. Agostino, deteriorandosi probabilmente a causa delle infiltrazioni di acqua. Tra il 1894 e il 1895 gli affreschi furono restaurati da Domenico Fiscali. nel 1974 ha avuto inizio un intervento di restauro degli affreschi della parete sinistra e centrale della volta ad opera di Giuseppe Rosi, poi continuato negli anni 1976-1979 da Angelo Lombardini. E' consistito nel consolidamento e nella pulitura sul posto e nello stacco di alcune scene (parete sinistra: seconda scena del primo ordine, seconda scena del secondo ordine e lunetta; parete centrale: le sette scene del primo ordine, la scena di sinistra dell'ordine mediano e la lunetta di sinistra).</p>

TU - CONDIZIONE GIURIDICA E VINCOLI**CDG - CONDIZIONE GIURIDICA**

CDGG - Indicazione generica	proprietà Stato
CDGS - Indicazione specifica	Ministero degli Interni

DO - FONTI E DOCUMENTI DI RIFERIMENTO

FTA - DOCUMENTAZIONE FOTOGRAFICA

FTAX - Genere	documentazione allegata
FTAP - Tipo	fotografia b/n
FTAN - Codice identificativo	SPSAE SI 27571

FNT - FONTI E DOCUMENTI

FNTP - Tipo	perizia
FNTA - Autore	Fiscali D.
FNTD - Data	1895
FNTN - Nome archivio	SPSAE Siena
FNTS - Posizione	H-31
FNTI - Codice identificativo	NR (recupero pregresso)

FNT - FONTI E DOCUMENTI

FNTP - Tipo	preventivo
FNTA - Autore	Fiscali D.
FNTD - Data	1895
FNTN - Nome archivio	SPSAE Siena
FNTS - Posizione	H-31
FNTI - Codice identificativo	NR (recupero pregresso)

BIB - BIBLIOGRAFIA

BIBX - Genere	bibliografia specifica
BIBA - Autore	Coppi G.V.
BIBD - Anno di edizione	1695
BIBH - Sigla per citazione	00000786
BIBN - V., pp., nn.	p. 150

BIB - BIBLIOGRAFIA

BIBX - Genere	bibliografia specifica
BIBA - Autore	Baldoria N.
BIBD - Anno di edizione	1890
BIBH - Sigla per citazione	00000816
BIBN - V., pp., nn.	p. 48

BIB - BIBLIOGRAFIA

BIBX - Genere	bibliografia specifica
BIBA - Autore	Padoa Rizzo A.
BIBD - Anno di edizione	1972
BIBH - Sigla per citazione	00000790
BIBN - V., pp., nn.	p. 65, n. 139

BIB - BIBLIOGRAFIA

BIBX - Genere	bibliografia specifica
BIBA - Autore	Targioni Tozzetti G.
BIBD - Anno di edizione	1775
BIBH - Sigla per citazione	00000800
BIBN - V., pp., nn.	p. 223, t. VIII

BIB - BIBLIOGRAFIA

BIBX - Genere	bibliografia specifica
BIBA - Autore	Repetti E.
BIBD - Anno di edizione	1833
BIBH - Sigla per citazione	00000042
BIBN - V., pp., nn.	p. 46 (ed. 1833), v. V

BIB - BIBLIOGRAFIA

BIBX - Genere	bibliografia specifica
BIBA - Autore	Pantini R.
BIBD - Anno di edizione	1908
BIBH - Sigla per citazione	00000791
BIBN - V., pp., nn.	pp. 78-95
BIBI - V., tavv., figg.	figg. alle pp. 93-103

BIB - BIBLIOGRAFIA

BIBX - Genere	bibliografia specifica
BIBA - Autore	Graham J.C./ Derbishire F.M.
BIBD - Anno di edizione	1910
BIBH - Sigla per citazione	00000787
BIBN - V., pp., nn.	pp. 134-138

BIB - BIBLIOGRAFIA

BIBX - Genere	bibliografia specifica
BIBA - Autore	Cioni M.
BIBD - Anno di edizione	1911
BIBH - Sigla per citazione	00000792
BIBN - V., pp., nn.	p. 134

BIB - BIBLIOGRAFIA

BIBX - Genere	bibliografia specifica
BIBA - Autore	Chellini L.
BIBD - Anno di edizione	1921
BIBH - Sigla per citazione	00000278
BIBN - V., pp., nn.	pp. 22, 13-118

BIB - BIBLIOGRAFIA

BIBX - Genere	bibliografia specifica
BIBA - Autore	Marri E.
BIBD - Anno di edizione	1921
BIBH - Sigla per citazione	00000793
BIBN - V., pp., nn.	p. 42
BIBI - V., tavv., figg.	figg. 25-34

BIB - BIBLIOGRAFIA

BIBX - Genere	bibliografia specifica
BIBA - Autore	Chellini L.
BIBD - Anno di edizione	1929

BIBH - Sigla per citazione	00000725
BIBN - V., pp., nn.	pp. 108-110 e 113, fasc. 2-3
BIB - BIBLIOGRAFIA	
BIBX - Genere	bibliografia specifica
BIBA - Autore	Talei De' Franzesi C.
BIBD - Anno di edizione	1950
BIBH - Sigla per citazione	00000794
BIBN - V., pp., nn.	p. 14
BIB - BIBLIOGRAFIA	
BIBX - Genere	bibliografia specifica
BIBA - Autore	Micheletti E.
BIBD - Anno di edizione	1966
BIBH - Sigla per citazione	00000795
BIBN - V., pp., nn.	p. 574, v. VIII
BIB - BIBLIOGRAFIA	
BIBX - Genere	bibliografia specifica
BIBA - Autore	Padoa Rizzo A.
BIBD - Anno di edizione	1973
BIBH - Sigla per citazione	00000796
BIBN - V., pp., nn.	p. 155
BIBI - V., tavv., figg.	fig. 1
BIB - BIBLIOGRAFIA	
BIBX - Genere	bibliografia specifica
BIBA - Autore	Gaye G.
BIBD - Anno di edizione	1839
BIBH - Sigla per citazione	00000836
BIBN - V., pp., nn.	p. 212, v. I
BIB - BIBLIOGRAFIA	
BIBX - Genere	bibliografia specifica
BIBA - Autore	Degenhart B./ Schmitt A.
BIBD - Anno di edizione	1968
BIBH - Sigla per citazione	00000837
BIBN - V., pp., nn.	pp. 472-473
AD - ACCESSO AI DATI	
ADS - SPECIFICHE DI ACCESSO AI DATI	
ADSP - Profilo di accesso	1
ADSM - Motivazione	scheda contenente dati liberamente accessibili
CM - COMPILAZIONE	
CMP - COMPILAZIONE	
CMPD - Data	1984
CMPN - Nome	Bartalini R.
FUR - Funzionario responsabile	Cornice A.

RVM - TRASCRIZIONE PER INFORMATIZZAZIONE**RVMD - Data** 2006**RVMN - Nome** ARTPAST/ Ranieri A.**AGG - AGGIORNAMENTO - REVISIONE****AGGD - Data** 2006**AGGN - Nome** ARTPAST**AGGF - Funzionario responsabile** NR (recupero pregresso)**AN - ANNOTAZIONI****OSS - Osservazioni**

Confrontare con le foto: Alinari nn. 9542-62, Anderson nn. 31408-35, Brogi nn. 15253-82, Cipriani n. 7540, Fontanelli nn. 1-12, Lombardi nn. 1746-64 e n. 10369, SPSAE SI nn. 8723-37, nn. 8887-88, nn. 14016-114, nn. 17852-73, nn. 21270-96.