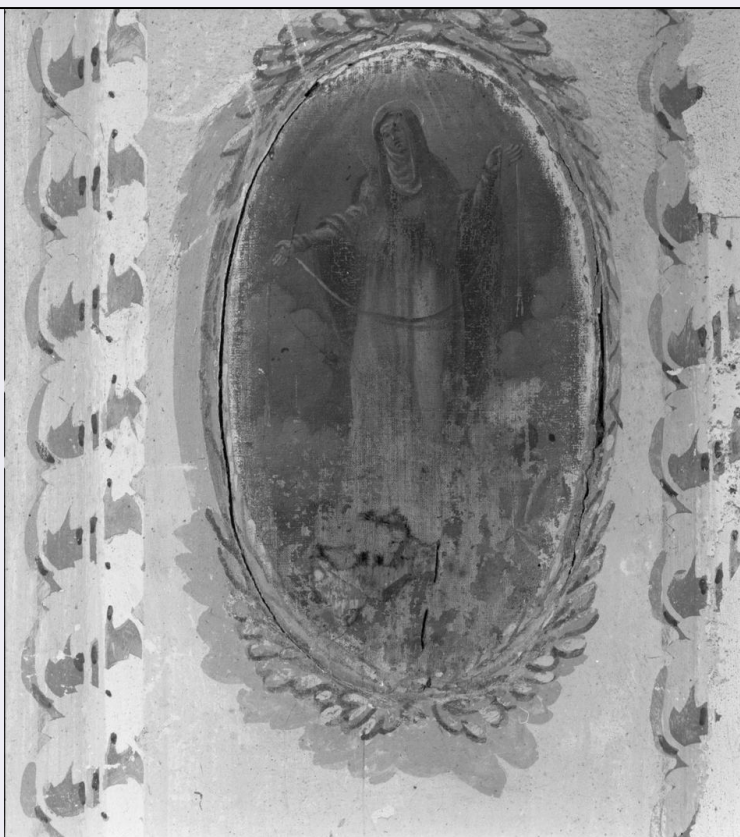


SCHEDA



CD - CODICI

TSK - Tipo Scheda OA

LIR - Livello ricerca P

NCT - CODICE UNIVOCO

NCTR - Codice regione 09

NCTN - Numero catalogo
generale 00560452

ESC - Ente schedatore S61

ECP - Ente competente S61

RV - RELAZIONI

RVE - STRUTTURA COMPLESSA

RVEL - Livello 14

RVER - Codice bene radice 0900560452

ROZ - Altre relazioni 0900183714

OG - OGGETTO

OGT - OGGETTO

OGTD - Definizione dipinto

OGTV - Identificazione serie

OGTP - Posizione a sinistra

QNT - QUANTITA'

QNTN - Numero 14

SGT - SOGGETTO

SGTI - Identificazione assunzione della Madonna

LC - LOCALIZZAZIONE GEOGRAFICO-AMMINISTRATIVA**PVC - LOCALIZZAZIONE GEOGRAFICO-AMMINISTRATIVA ATTUALE**

PVCS - Stato	ITALIA
PVCR - Regione	Toscana
PVCP - Provincia	SI
PVCC - Comune	San Gimignano

LDC - COLLOCAZIONE SPECIFICA

LDCT - Tipologia	chiesa
LDCN - Denominazione attuale	Chiesa di S. Agostino
LDCU - Indirizzo	Piazza di S. Agostino
LDCS - Specifiche	cappella del Rosario

DT - CRONOLOGIA**DTZ - CRONOLOGIA GENERICA**

DTZG - Secolo	sec. XVII
---------------	-----------

DTS - CRONOLOGIA SPECIFICA

DTSI - Da	1600
DTSF - A	1699

DTM - Motivazione cronologia	analisi stilistica
------------------------------	--------------------

AU - DEFINIZIONE CULTURALE**ATB - AMBITO CULTURALE**

ATBD - Denominazione	ambito fiorentino
ATBM - Motivazione dell'attribuzione	analisi stilistica

MT - DATI TECNICI

MTC - Materia e tecnica	tela/ pittura a olio
MTC - Materia e tecnica	tavola

MIS - MISURE

MISA - Altezza	38
MISL - Larghezza	22

CO - CONSERVAZIONE**STC - STATO DI CONSERVAZIONE**

STCC - Stato di conservazione	cattivo
STCS - Indicazioni specifiche	Colore abraso e larghe cadute di colore, in molte parti la tela si è staccata dal supporto.

DA - DATI ANALITICI**DES - DESCRIZIONE**

DESO - Indicazioni sull'oggetto	NR (recupero pregresso)
DESI - Codifica Iconclass	NR (recupero pregresso)
DESS - Indicazioni sul soggetto	Personaggi: Madonna.
	Dipinto proveniente dal convento di S. Domenico, essendo legato a

NSC - Notizie storico-critiche

questo ordine il culto della Madonna del Rosario, il quale fu soppresso dal Granduca Leopoldo I di Lorena il 20 giugno 1787; non è noto se fu subito trasferito al S. Agostino o se qui giunse da un'altra chiesa; l'attestazione più antica della sua presenza risale al 1865 quando Brogi lo ricordava su quest'altare. Comunque doveva esser qui stato ubicato già tempo prima perchè Pecori sebbene non menzioni direttamente l'opera (e anzi informi che la cappella era dedicata all'Annunziata e affrescata con Storie della Vergine fino all'inizio dell'Ottocento) parla di quest'ultima come intitolata alla Madonna del Rosario. L'opera (detta una copia da un dipinto del XVII secolo dal Brogi e del XIX secolo dal Chellini) è una copia, con qualche variante (la S. Caterina che riceve il rosario è sostituita da S. Domenico, e al posto dei devoti sono figurati altri santi), dal dipinto di Giovanni del Brina datato 1580 della Pieve dei Santi Maria e Niccolao a Buggiano. La precisa adesione non solo all'iconografia ma anche allo stile tardo-manierista del dipinto di Buggiano (si vedano gli avviticchiamenti e il gigantismo dei personaggi, tradotti con una pennellata più rapida e fluida, di alcuni misteri quali la Resurrezione o L'ascensione di Cristo) fa pensare che sia opera di un pittore che ne condivida ancora in parte la cultura figurativa, indicando una datazione vicina a quella del prototipo, da contenere forse entro i primi decenni del Seicento.

TU - CONDIZIONE GIURIDICA E VINCOLI**CDG - CONDIZIONE GIURIDICA****CDGG - Indicazione generica**

proprietà Stato

CDGS - Indicazione specifica

Ministero degli Interni

DO - FONTI E DOCUMENTI DI RIFERIMENTO**FTA - DOCUMENTAZIONE FOTOGRAFICA****FTAX - Genere**

documentazione allegata

FTAP - Tipo

fotografia b/n

FTAN - Codice identificativo

SPSAE SI 27553

BIB - BIBLIOGRAFIA**BIBX - Genere**

bibliografia specifica

BIBA - Autore

Chellini L.

BIBD - Anno di edizione

1921

BIBH - Sigla per citazione

00000278

BIB - BIBLIOGRAFIA**BIBX - Genere**

bibliografia specifica

BIBA - Autore

Brogi F.

BIBD - Anno di edizione

1897

BIBH - Sigla per citazione

00000001

BIBN - V., pp., nn.

p. 499

AD - ACCESSO AI DATI**ADS - SPECIFICHE DI ACCESSO AI DATI****ADSP - Profilo di accesso**

1

ADSM - Motivazione

scheda contenente dati liberamente accessibili

CM - COMPILAZIONE

CMP - COMPILAZIONE	
CMPD - Data	1984
CMPN - Nome	Bartalini R.
FUR - Funzionario responsabile	Cornice A.
RVM - TRASCRIZIONE PER INFORMATIZZAZIONE	
RVMD - Data	2006
RVMN - Nome	ARTPAST/ Ranieri A.
AGG - AGGIORNAMENTO - REVISIONE	
AGGD - Data	2006
AGGN - Nome	ARTPAST
AGGF - Funzionario responsabile	NR (recupero pregresso)
AN - ANNOTAZIONI	
OSS - Osservazioni	Fa parte dei misteri gaudiosi.