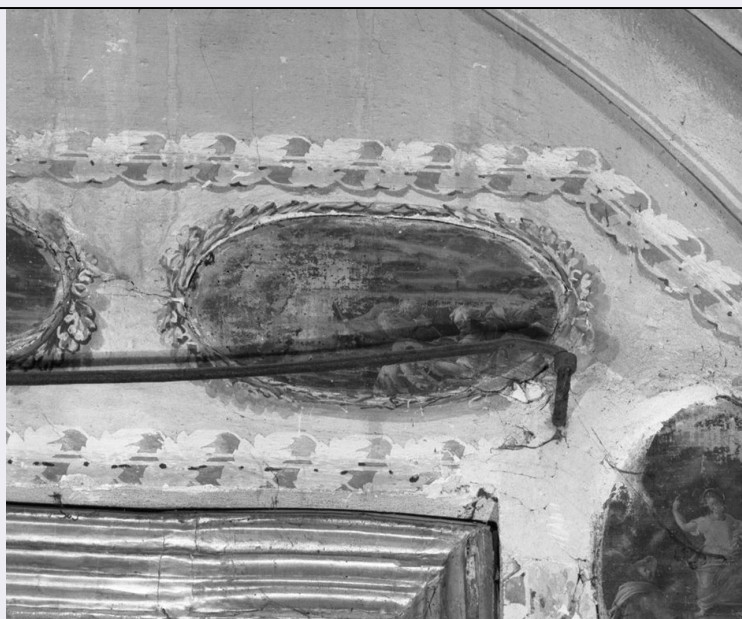


# SCHEDA



## CD - CODICI

TSK - Tipo Scheda OA

LIR - Livello ricerca P

### NCT - CODICE UNIVOCO

NCTR - Codice regione 09

NCTN - Numero catalogo generale 00560452

ESC - Ente schedatore S61

ECP - Ente competente S61

## RV - RELAZIONI

### RVE - STRUTTURA COMPLESSA

RVEL - Livello 6

RVER - Codice bene radice 0900560452

ROZ - Altre relazioni 0900183714

## OG - OGGETTO

### OGT - OGGETTO

OGTD - Definizione dipinto

OGTV - Identificazione serie

OGTP - Posizione in alto

### QNT - QUANTITA'

QNTN - Numero 14

### SGT - SOGGETTO

SGTI - Identificazione orazione di Cristo nell'orto di Getsemani

## LC - LOCALIZZAZIONE GEOGRAFICO-AMMINISTRATIVA

### PVC - LOCALIZZAZIONE GEOGRAFICO-AMMINISTRATIVA ATTUALE

PVCS - Stato ITALIA

PVCR - Regione Toscana

PVCP - Provincia SI

PVCC - Comune	San Gimignano
LDC - COLLOCAZIONE SPECIFICA	
LDCT - Tipologia	chiesa
LDCN - Denominazione attuale	Chiesa di S. Agostino
LDCU - Indirizzo	Piazza di S. Agostino
LDCS - Specifiche	cappella del Rosario
DT - CRONOLOGIA	
DTZ - CRONOLOGIA GENERICA	
DTZG - Secolo	sec. XVII
DTS - CRONOLOGIA SPECIFICA	
DTSI - Da	1600
DTSF - A	1699
DTM - Motivazione cronologia	analisi stilistica
AU - DEFINIZIONE CULTURALE	
ATB - AMBITO CULTURALE	
ATBD - Denominazione	ambito fiorentino
ATBM - Motivazione dell'attribuzione	analisi stilistica
MT - DATI TECNICI	
MTC - Materia e tecnica	tela/ pittura a olio
MTC - Materia e tecnica	tavola
MIS - MISURE	
MISA - Altezza	38
MISL - Larghezza	22
CO - CONSERVAZIONE	
STC - STATO DI CONSERVAZIONE	
STCC - Stato di conservazione	cattivo
STCS - Indicazioni specifiche	Colore abraso e larghe cadute di colore, in molte parti la tela si è staccata dal supporto.
DA - DATI ANALITICI	
DES - DESCRIZIONE	
DESO - Indicazioni sull'oggetto	NR (recupero pregresso)
DESI - Codifica Iconclass	NR (recupero pregresso)
DESS - Indicazioni sul soggetto	Personaggi: Cristo; apostoli. Vedute: orto.
	Dipinto proveniente dal convento di S. Domenico, essendo legato a questo ordine il culto della Madonna del Rosario, il quale fu soppresso dal Granduca Leopoldo I di Lorena il 20 giugno 1787; non è noto se fu subito trasferito al S. Agostino o se qui giunse da un'altra chiesa; l'attestazione più antica della sua presenza risale al 1865 quando Brogi lo ricordava su quest'altare. Comunque doveva esser qui stato ubicato già tempo prima perchè Pecori sebbene non menzioni direttamente l'opera (e anzi informi che la cappella era dedicata all'Annunziata e

**NSC - Notizie storico-critiche**

affrescata con Storie della Vergine fino all'inizio dell'Ottocento) parla di quest'ultima come intitolata alla Madonna del Rosario. L'opera (detta una copia da un dipinto del XVII secolo dal Brogi e del XIX secolo dal Chellini) è una copia, con qualche variante (la S. Caterina che riceve il rosario è sostituita da S. Domenico, e al posto dei devoti sono figurati altri santi), dal dipinto di Giovanni del Brina datato 1580 della Pieve dei Santi Maria e Niccolao a Buggiano. La precisa adesione non solo all'iconografia ma anche allo stile tardo-manierista del dipinto di Buggiano (si vedano gli avviticchiamenti e il gigantismo dei personaggi, tradotti con una pennellata più rapida e fluida, di alcuni misteri quali la Resurrezione o L'ascensione di Cristo) fa pensare che sia opera di un pittore che ne condivida ancora in parte la cultura figurativa, indicando una datazione vicina a quella del prototipo, da contenere forse entro i primi decenni del Seicento.

**TU - CONDIZIONE GIURIDICA E VINCOLI****CDG - CONDIZIONE GIURIDICA****CDGG - Indicazione generica**

proprietà Stato

**CDGS - Indicazione specifica**

Ministero degli Interni

**DO - FONTI E DOCUMENTI DI RIFERIMENTO****FTA - DOCUMENTAZIONE FOTOGRAFICA****FTAX - Genere**

documentazione allegata

**FTAP - Tipo**

fotografia b/n

**FTAN - Codice identificativo**

SPSAE SI 27585

**BIB - BIBLIOGRAFIA****BIBX - Genere**

bibliografia specifica

**BIBA - Autore**

Chellini L.

**BIBD - Anno di edizione**

1921

**BIBH - Sigla per citazione**

00000278

**BIB - BIBLIOGRAFIA****BIBX - Genere**

bibliografia specifica

**BIBA - Autore**

Brogi F.

**BIBD - Anno di edizione**

1897

**BIBH - Sigla per citazione**

00000001

**BIBN - V., pp., nn.**

p. 499

**AD - ACCESSO AI DATI****ADS - SPECIFICHE DI ACCESSO AI DATI****ADSP - Profilo di accesso**

1

**ADSM - Motivazione**

scheda contenente dati liberamente accessibili

**CM - COMPILAZIONE****CMP - COMPILAZIONE****CMPD - Data**

1984

**CMPT - Nome**

Bartalini R.

**FUR - Funzionario responsabile**

Cornice A.

**RVM - TRASCRIZIONE PER INFORMATIZZAZIONE**

<b>RVMD - Data</b>	2006
<b>RVMN - Nome</b>	ARTPAST/ Ranieri A.
<b>AGG - AGGIORNAMENTO - REVISIONE</b>	
<b>AGGD - Data</b>	2006
<b>AGGN - Nome</b>	ARTPAST
<b>AGGF - Funzionario responsabile</b>	NR (recupero pregresso)
<b>AN - ANNOTAZIONI</b>	
<b>OSS - Osservazioni</b>	Fa parte dei misteri dolorosi.