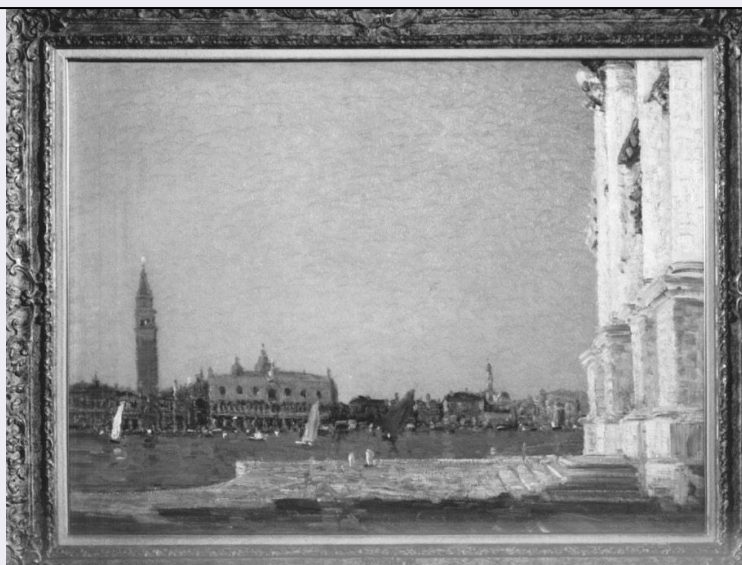


SCHEDA



CD - CODICI

TSK - Tipo Scheda	OA
LIR - Livello ricerca	P
NCT - CODICE UNIVOCO	
NCTR - Codice regione	09
NCTN - Numero catalogo generale	00184657
ESC - Ente schedatore	S61
ECP - Ente competente	S61

RV - RELAZIONI

ROZ - Altre relazioni	0900184657
-----------------------	------------

OG - OGGETTO

OGT - OGGETTO	
OGTD - Definizione	porta
OGTT - Tipologia	ad un battente
OGTV - Identificazione	elemento d'insieme

LC - LOCALIZZAZIONE GEOGRAFICO-AMMINISTRATIVA

PVC - LOCALIZZAZIONE GEOGRAFICO-AMMINISTRATIVA ATTUALE

PVCS - Stato	ITALIA
PVCR - Regione	Toscana
PVCP - Provincia	SI
PVCC - Comune	Siena

LDC - COLLOCAZIONE SPECIFICA

LDCT - Tipologia	chiesa
LDCN - Denominazione attuale	Chiesa di S. Niccolò al Carmine
LDCU - Indirizzo	Pian dei Mantellini
LDCS - Specifiche	a destra dell'altare maggiore

UB - UBICAZIONE E DATI PATRIMONIALI

UBO - Ubicazione originaria	OR
DT - CRONOLOGIA	
DTZ - CRONOLOGIA GENERICA	
DTZG - Secolo	sec. XVII
DTS - CRONOLOGIA SPECIFICA	
DTSI - Da	1600
DTSF - A	1699
DTM - Motivazione cronologia	analisi stilistica
AU - DEFINIZIONE CULTURALE	
ATB - AMBITO CULTURALE	
ATBD - Denominazione	bottega senese
ATBM - Motivazione dell'attribuzione	analisi stilistica
MT - DATI TECNICI	
MTC - Materia e tecnica	legno/ intaglio/ intarsio
MIS - MISURE	
MISA - Altezza	198
MISL - Larghezza	70
CO - CONSERVAZIONE	
STC - STATO DI CONSERVAZIONE	
STCC - Stato di conservazione	mediocre
STCS - Indicazioni specifiche	fenditure e scheggiature
DA - DATI ANALITICI	
DES - DESCRIZIONE	
DESO - Indicazioni sull'oggetto	La porta, costituita da una sola anta, è decorata con tarsie. Due cornici rilevate dividono la parte centrale da una fascia rettangolare dove è intarsiato un motivo a frecce stilizzate. Nella parte centrale le tarsie formano due cornici rettangolari con angoli convessi verso l'interno di fronte ai quali è un motivo a ventaglio. All'interno delle cornici due ovali racchiudono le rappresentazioni della "Religione" (un papa con una croce) e della "Carità" (donna che tiene per mano un bambino).
DESI - Codifica Iconclass	NR (recupero pregresso)
DESS - Indicazioni sul soggetto	NR (recupero pregresso)
ISR - ISCRIZIONI	
ISRC - Classe di appartenenza	documentaria
ISRS - Tecnica di scrittura	NR (recupero pregresso)
ISRT - Tipo di caratteri	lettere capitali
ISRP - Posizione	sulla base della prima figura in alto
ISRI - Trascrizione	RELIGIONE
ISR - ISCRIZIONI	
ISRC - Classe di appartenenza	documentaria

ISRS - Tecnica di scrittura	NR (recupero pregresso)
ISRT - Tipo di caratteri	lettere capitali
ISRP - Posizione	sulla base della seconda figura in basso
ISRI - Trascrizione	CARITA'
NSC - Notizie storico-critiche	La porta è stata eseguita dallo stesso artista che realizzò quella a sinistra dell'altare. L'enfasi delle figurazioni, di chiara matrice barocca, suggerisce una datazione al secolo XVII. Le porte sono citate dal Lusini (1907) al tempo del quale furono collocate sotto gli stemmi dell'Arte della Lana; in seguito, evidentemente, tornarono nella collocazione originaria, cioè a dividere il coro del presbiterio.

TU - CONDIZIONE GIURIDICA E VINCOLI

CDG - CONDIZIONE GIURIDICA

CDGG - Indicazione generica	proprietà Stato
CDGS - Indicazione specifica	Ministero per i Beni e le Attività Culturali

DO - FONTI E DOCUMENTI DI RIFERIMENTO

FTA - DOCUMENTAZIONE FOTOGRAFICA

FTAX - Genere	documentazione allegata
FTAP - Tipo	fotografia b/n
FTAN - Codice identificativo	SPSAE SI 30308

BIB - BIBLIOGRAFIA

BIBX - Genere	bibliografia specifica
BIBA - Autore	Lusini V.
BIBD - Anno di edizione	1907
BIBH - Sigla per citazione	00000895
BIBN - V., pp., nn.	p. 65

AD - ACCESSO AI DATI

ADS - SPECIFICHE DI ACCESSO AI DATI

ADSP - Profilo di accesso	1
ADSM - Motivazione	scheda contenente dati liberamente accessibili

CM - COMPILAZIONE

CMP - COMPILAZIONE

CMPD - Data	1985
CMPN - Nome	Bardotti G.
FUR - Funzionario responsabile	Cornice A.

RVM - TRASCRIZIONE PER INFORMATIZZAZIONE

RVMD - Data	2006
RVMN - Nome	ARTPAST/ Perugini M.

AGG - AGGIORNAMENTO - REVISIONE

AGGD - Data	2006
AGGN - Nome	ARTPAST
AGGF - Funzionario responsabile	NR (recupero pregresso)

