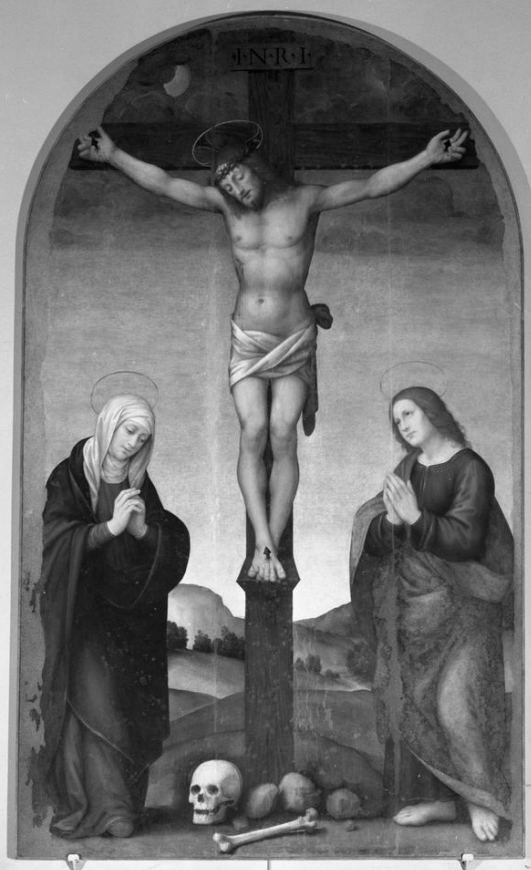


SCHEDA



CD - CODICI

TSK - Tipo Scheda OA

LIR - Livello ricerca P

NCT - CODICE UNIVOCO

NCTR - Codice regione 09

NCTN - Numero catalogo generale 00183837

ESC - Ente schedatore S61

ECP - Ente competente S61

RV - RELAZIONI

OG - OGGETTO

OGT - OGGETTO

OGTD - Definizione dipinto

SGT - SOGGETTO

SGTI - Identificazione crocifissione di Cristo con la Madonna e San Giovanni Evangelista

LC - LOCALIZZAZIONE GEOGRAFICO-AMMINISTRATIVA

PVC - LOCALIZZAZIONE GEOGRAFICO-AMMINISTRATIVA ATTUALE

PVCS - Stato ITALIA

PVCR - Regione Toscana

PVCP - Provincia SI

PVCC - Comune	Montepulciano
LDC - COLLOCAZIONE SPECIFICA	
DT - CRONOLOGIA	
DTZ - CRONOLOGIA GENERICA	
DTZG - Secolo	sec. XVI
DTZS - Frazione di secolo	primo quarto
DTS - CRONOLOGIA SPECIFICA	
DTSI - Da	1500
DTSF - A	1524
DTM - Motivazione cronologia	bibliografia
AU - DEFINIZIONE CULTURALE	
AUT - AUTORE	
AUTM - Motivazione dell'attribuzione	bibliografia
AUTN - Nome scelto	Lorenzo di Credi
AUTA - Dati anagrafici	1460 ca./ 1537
AUTH - Sigla per citazione	10006364
MT - DATI TECNICI	
MTC - Materia e tecnica	tavola/ pittura a olio
MIS - MISURE	
MISA - Altezza	230
MISL - Larghezza	135
MIST - Validità	ca.
CO - CONSERVAZIONE	
STC - STATO DI CONSERVAZIONE	
STCC - Stato di conservazione	mediocre
STCS - Indicazioni specifiche	scrostature, cadute di colore, tracce di ridipinture
DA - DATI ANALITICI	
DES - DESCRIZIONE	
DESO - Indicazioni sull'oggetto	Dipinto centinato.
DESI - Codifica Iconclass	NR (recupero pregresso)
DESS - Indicazioni sul soggetto	Personaggi: Cristo; San Giovanni Evangelista; Madonna. Oggetti: teschio; osso; pietre. Paesaggi: collinare con qualche albero.
ISR - ISCRIZIONI	
ISRC - Classe di appartenenza	sacra
ISRL - Lingua	latino
ISRS - Tecnica di scrittura	a pennello
ISRT - Tipo di caratteri	lettere capitali
ISRP - Posizione	sul titolo

ISRI - Trascrizione	I(ESUS) N(AZARENUS) R(EX) I(UDAEORUM)
NSC - Notizie storico-critiche	Il dipinto fu citato dal Vasari (1568, ed. ms. 1963, IV, p. 235) come opera di Lorenzo di Credi e tutta la critica successiva si è trovata concorde, fino al Van Marle (1931, XIII, p. 315), che la attribuisce, invece, alla bottega di Lorenzo di Credi, mentre il Degenhart (1932, IX, p. 122) pensa che sia stato eseguito in collaborazione con Giovanni Antonio Sogliani, intorno al 1510, opinione con la quale concorda la Dolfi Regoli (1966, p. 179). Il Brewer (1970, p.88) afferma che l'opera fu tagliata, forse nel XVII sec., e che è stata ridipinta, particolarmente nel mantello del San Giovanni. E' una delle poche "Crocifissioni" conosciute di Lorenzo di Credi.

TU - CONDIZIONE GIURIDICA E VINCOLI

CDG - CONDIZIONE GIURIDICA

CDGG - Indicazione generica	detenzione Ente religioso cattolico
------------------------------------	-------------------------------------

DO - FONTI E DOCUMENTI DI RIFERIMENTO

FTA - DOCUMENTAZIONE FOTOGRAFICA

FTAX - Genere	documentazione allegata
FTAP - Tipo	fotografia b/n
FTAN - Codice identificativo	SPSAE SI 27955

BIB - BIBLIOGRAFIA

BIBX - Genere	bibliografia specifica
BIBA - Autore	Vasari G.
BIBD - Anno di edizione	1550
BIBH - Sigla per citazione	00000570
BIBN - V., pp., nn.	P. 235

BIB - BIBLIOGRAFIA

BIBX - Genere	bibliografia specifica
BIBA - Autore	Van Marle R.
BIBD - Anno di edizione	1923
BIBH - Sigla per citazione	00000085
BIBN - V., pp., nn.	P. 315

BIB - BIBLIOGRAFIA

BIBX - Genere	bibliografia specifica
BIBA - Autore	Brogi F.
BIBD - Anno di edizione	1897
BIBH - Sigla per citazione	00000001
BIBN - V., pp., nn.	pp. 286-287

BIB - BIBLIOGRAFIA

BIBX - Genere	bibliografia specifica
BIBA - Autore	Delli Regoli G.
BIBD - Anno di edizione	1970
BIBH - Sigla per citazione	00000782
BIBN - V., pp., nn.	p. 179

BIB - BIBLIOGRAFIA

BIBX - Genere	bibliografia specifica
BIBA - Autore	Brewer
BIBD - Anno di edizione	1970
BIBH - Sigla per citazione	00000783
BIBI - V., tavv., figg.	pp. 88-89
BIB - BIBLIOGRAFIA	
BIBX - Genere	bibliografia specifica
BIBA - Autore	Arte Val
BIBD - Anno di edizione	1970
BIBH - Sigla per citazione	00000387
BIBN - V., pp., nn.	pp. 37-38
MST - MOSTRE	
MSTT - Titolo	Arte in Valdichiana dal XIII al XVIII secolo
MSTL - Luogo	Cortona
MSTD - Data	1970
AD - ACCESSO AI DATI	
ADS - SPECIFICHE DI ACCESSO AI DATI	
ADSP - Profilo di accesso	3
ADSM - Motivazione	scheda di bene non adeguatamente sorvegliabile
CM - COMPILAZIONE	
CMP - COMPILAZIONE	
CMPD - Data	1985
CMPN - Nome	Bruschettini D.
FUR - Funzionario responsabile	Martini L.
RVM - TRASCRIZIONE PER INFORMATIZZAZIONE	
RVMD - Data	2006
RVMN - Nome	ARTPAST/ Laurini E.
AGG - AGGIORNAMENTO - REVISIONE	
AGGD - Data	2006
AGGN - Nome	ARTPAST
AGGF - Funzionario responsabile	NR (recupero pregresso)
AN - ANNOTAZIONI	