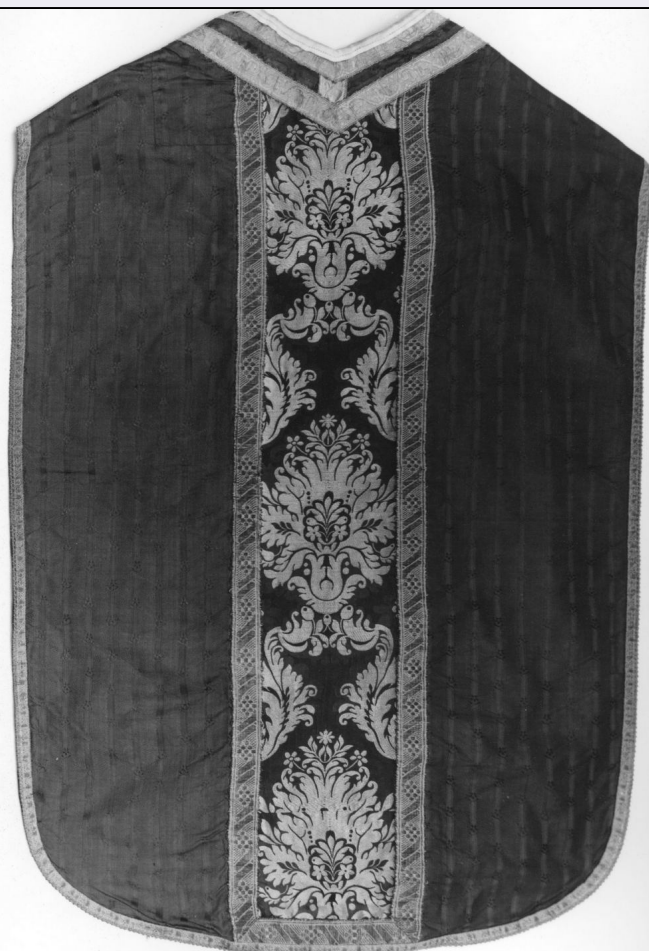


SCHEDA



CD - CODICI

TSK - Tipo Scheda OA

LIR - Livello ricerca P

NCT - CODICE UNIVOCO

NCTR - Codice regione 09

NCTN - Numero catalogo
generale 00355264

ESC - Ente schedatore S61

ECP - Ente competente S61

OG - OGGETTO

OGT - OGGETTO

OGTD - Definizione pianeta

SGT - SOGGETTO

SGTI - Identificazione motivi decorativi vegetali

LC - LOCALIZZAZIONE GEOGRAFICO-AMMINISTRATIVA

PVC - LOCALIZZAZIONE GEOGRAFICO-AMMINISTRATIVA ATTUALE

PVCS - Stato ITALIA

PVCR - Regione Toscana

PVCP - Provincia GR

PVCC - Comune Monte Argentario

| | |
|--|---|
| LDC - COLLOCAZIONE SPECIFICA | |
| DT - CRONOLOGIA | |
| DTZ - CRONOLOGIA GENERICA | |
| DTZG - Secolo | sec. XVIII |
| DTZS - Frazione di secolo | seconda metà |
| DTS - CRONOLOGIA SPECIFICA | |
| DTSI - Da | 1750 |
| DTSE - A | 1799 |
| DTM - Motivazione cronologia | analisi stilistica |
| AU - DEFINIZIONE CULTURALE | |
| ATB - AMBITO CULTURALE | |
| ATBD - Denominazione | manifattura toscana |
| ATBM - Motivazione dell'attribuzione | analisi stilistica |
| MT - DATI TECNICI | |
| MTC - Materia e tecnica | seta/ taffetas/ liseré |
| MTC - Materia e tecnica | lino/ damascato |
| MIS - MISURE | |
| MISL - Larghezza | 70 |
| MISN - Lunghezza | 107 |
| CO - CONSERVAZIONE | |
| STC - STATO DI CONSERVAZIONE | |
| STCC - Stato di conservazione | discreto |
| DA - DATI ANALITICI | |
| DES - DESCRIZIONE | |
| DESO - Indicazioni sull'oggetto | pianeta con colonna in damasco a motivi vegetali a cammino. Lateralmente in seta lavorata |
| DESI - Codifica Iconclass | NR (recupero pregresso) |
| DESS - Indicazioni sul soggetto | NR (recupero pregresso) |
| TU - CONDIZIONE GIURIDICA E VINCOLI | |
| CDG - CONDIZIONE GIURIDICA | |
| CDGG - Indicazione generica | proprietà Ente religioso cattolico |
| DO - FONTI E DOCUMENTI DI RIFERIMENTO | |
| FTA - DOCUMENTAZIONE FOTOGRAFICA | |
| FTAX - Genere | documentazione allegata |
| FTAP - Tipo | fotografia b/n |
| FTAN - Codice identificativo | SPSAE SI 3455c |
| AD - ACCESSO AI DATI | |
| ADS - SPECIFICHE DI ACCESSO AI DATI | |
| ADSP - Profilo di accesso | 3 |

| | |
|---|--|
| ADSM - Motivazione | scheda di bene non adeguatamente sorvegliabile |
| CM - COMPILAZIONE | |
| CMP - COMPILAZIONE | |
| CMPD - Data | 1994 |
| CMPN - Nome | Ceccarelli A. |
| FUR - Funzionario responsabile | Gnoni C. |
| RVM - TRASCRIZIONE PER INFORMATIZZAZIONE | |
| RVMD - Data | 1995 |
| RVMN - Nome | Pellegrini M. |
| AGG - AGGIORNAMENTO - REVISIONE | |
| AGGD - Data | 2001 |
| AGGN - Nome | Battestin R. |
| AGGF - Funzionario responsabile | NR (recupero pregresso) |
| AGG - AGGIORNAMENTO - REVISIONE | |
| AGGD - Data | 2006 |
| AGGN - Nome | ARTPAST |
| AGGF - Funzionario responsabile | NR (recupero pregresso) |