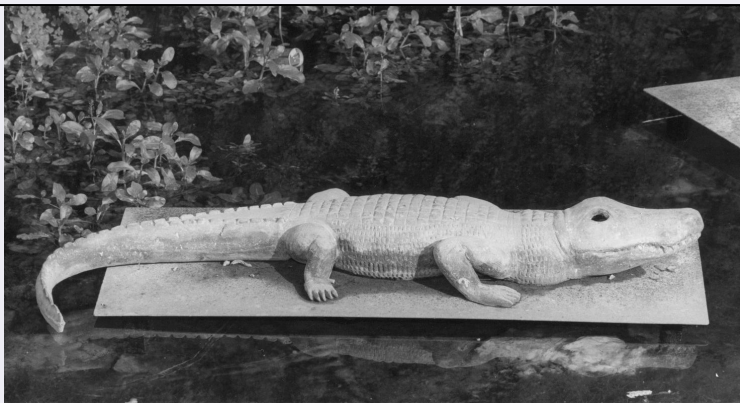


SCHEDA



CD - CODICI

TSK - Tipo Scheda OA

LIR - Livello ricerca P

NCT - CODICE UNIVOCO

NCTR - Codice regione 09

NCTN - Numero catalogo generale 00548338

ESC - Ente schedatore S61

ECP - Ente competente S61

RV - RELAZIONI

ROZ - Altre relazioni 0900548335

OG - OGGETTO

OGT - OGGETTO

OGTD - Definizione scultura

OGTV - Identificazione elemento d'insieme

QNT - QUANTITA'

QNTN - Numero 6

SGT - SOGGETTO

SGTI - Identificazione coccodrillo

SGTT - Titolo Coccodrillo

LC - LOCALIZZAZIONE GEOGRAFICO-AMMINISTRATIVA

PVC - LOCALIZZAZIONE GEOGRAFICO-AMMINISTRATIVA ATTUALE

PVCS - Stato ITALIA

PVCR - Regione Toscana

PVCP - Provincia SI

PVCC - Comune Poggibonsi

LDC - COLLOCAZIONE SPECIFICA

LDCT - Tipologia fonte

LDCQ - Qualificazione pubblica

LDCN - Denominazione attuale Fonte delle Fate

LDCU - Indirizzo Località Vallone

LDCS - Specifiche	Fonte delle Fate
UB - UBICAZIONE E DATI PATRIMONIALI	
UBO - Ubicazione originaria	OR
DT - CRONOLOGIA	
DTZ - CRONOLOGIA GENERICA	
DTZG - Secolo	sec. XX
DTS - CRONOLOGIA SPECIFICA	
DTSI - Da	1998
DTSF - A	1998
DTM - Motivazione cronologia	bibliografia
AU - DEFINIZIONE CULTURALE	
AUT - AUTORE	
AUTR - Riferimento all'intervento	esecutore
AUTM - Motivazione dell'attribuzione	bibliografia
AUTN - Nome scelto	Paladino Mimmo (Domenico)
AUTA - Dati anagrafici	1948/
AUTH - Sigla per citazione	00000286
MT - DATI TECNICI	
MTC - Materia e tecnica	terracotta/ pittura/ modellatura
MTC - Materia e tecnica	metallo
MIS - MISURE	
MISR - Mancanza	MNR
CO - CONSERVAZIONE	
STC - STATO DI CONSERVAZIONE	
STCC - Stato di conservazione	discreto
DA - DATI ANALITICI	
DES - DESCRIZIONE	
DESO - Indicazioni sull'oggetto	La statua posta su una base metallica, immersa nell'acqua, rappresenta uncoocodrillo in attesa di una possibile preda. Il corpo dell'animale è descritto in maniera estremamente naturalistica.
DESI - Codifica Iconclass	NR (recupero pregresso)
DESS - Indicazioni sul soggetto	Animali: cocodrillo.
NSC - Notizie storico-critiche	Mimmo Paladino è nato a Paduli, presso Benevento, dove ha frequentato l'Istituto d'Arte dal 1964 al 1968. Ai suoi esordi si rivolge verso una produzione, quasi esclusivamente, grafica, successivamente sceglie tematiche mitologiche realizzando suggestivi collage dalle forme semplificate, passando poi alla fotografia e all'arte concettuale. Al 1976 risale la sua prima mostra personale alla Galleria Nuovi Strumenti di Brescia, dove presenta solo i lavori di fotografia. Nel 1977 espone alla Galleria Cavallini di Milano, dove espone disegni e fotografie. Tra il 1978 e il 1980 realizza opere a olio dove dominano le forme geometriche accostate a maschere e altri oggetti reali applicati su tela, avvicinandosi alla cosiddetta arte povera. Nel 1980 partecipa

alle Biennale di Venezia insieme ad altri esponenti della Transavanguardia. Paladino attinge dai repertori dell'arte classica, etrusca, egizia, paleocristiana, riprendendone anche le tecniche come l'encausto e il mosaico. Dal 1983, Paladino, inizia a realizzare sculture in legno e installazioni. Dal 1985 realizza sculture di tipo totemico con forme semplificate, in calcare e il cui stile evoca Arturo Martini.

TU - CONDIZIONE GIURIDICA E VINCOLI

CDG - CONDIZIONE GIURIDICA

CDGG - Indicazione generica	proprietà Ente pubblico territoriale
CDGS - Indicazione specifica	Amministrazione Comunale di Poggibonsi
CDGI - Indirizzo	p.zza Cavour, 2/7

DO - FONTI E DOCUMENTI DI RIFERIMENTO

FTA - DOCUMENTAZIONE FOTOGRAFICA

FTAX - Genere	documentazione allegata
FTAP - Tipo	fotografia b/n
FTAN - Codice identificativo	SPSAE SI 24768c

BIB - BIBLIOGRAFIA

BIBX - Genere	bibliografia specifica
BIBA - Autore	Pittura Italia
BIBD - Anno di edizione	1992-1994
BIBH - Sigla per citazione	00000565
BIBN - V., pp., nn.	vol. II, pp. 123-124

BIB - BIBLIOGRAFIA

BIBX - Genere	bibliografia specifica
BIBA - Autore	Arte arte
BIBD - Anno di edizione	1998
BIBH - Sigla per citazione	00000571
BIBN - V., pp., nn.	pp. 112-128

AD - ACCESSO AI DATI

ADS - SPECIFICHE DI ACCESSO AI DATI

ADSP - Profilo di accesso	1
ADSM - Motivazione	scheda contenente dati liberamente accessibili

CM - COMPILAZIONE

CMP - COMPILAZIONE

CMPD - Data	2002
CMPN - Nome	Bicci M. F.
FUR - Funzionario responsabile	Mangiavacchi M.

RVM - TRASCRIZIONE PER INFORMATIZZAZIONE

RVMD - Data	2002
RVMN - Nome	Bicci M. F.

AGG - AGGIORNAMENTO - REVISIONE

AGGD - Data	2006
--------------------	------

AGGN - Nome	ARTPAST
AGGF - Funzionario responsabile	NR (recupero pregresso)