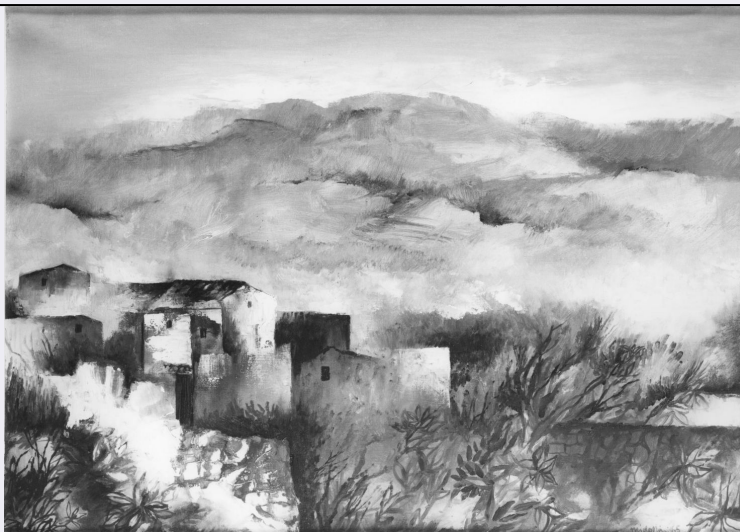


# SCHEDA



## CD - CODICI

TSK - Tipo Scheda	OA
LIR - Livello ricerca	P
NCT - CODICE UNIVOCO	
NCTR - Codice regione	09
NCTN - Numero catalogo generale	00537224
ESC - Ente schedatore	S61
ECP - Ente competente	S61

## OG - OGGETTO

OGT - OGGETTO	
OGTD - Definizione	dipinto
SGT - SOGGETTO	
SGTI - Identificazione	paesaggio con architetture
SGTT - Titolo	Paesaggio d'estate

## LC - LOCALIZZAZIONE GEOGRAFICO-AMMINISTRATIVA

### PVC - LOCALIZZAZIONE GEOGRAFICO-AMMINISTRATIVA ATTUALE

PVCS - Stato	ITALIA
PVCR - Regione	Toscana
PVCP - Provincia	SI
PVCC - Comune	Poggibonsi

### LDC - COLLOCAZIONE SPECIFICA

LDCT - Tipologia	palazzo
LDCQ - Qualificazione	comunale
LDCN - Denominazione attuale	Palazzo Comunale
LDCU - Indirizzo	p.zza Cavour, 2
LDCS - Specifiche	primo piano, corridoio

## UB - UBICAZIONE E DATI PATRIMONIALI

UBO - Ubicazione originaria	OR
-----------------------------	----

**INV - INVENTARIO DI MUSEO O SOPRINTENDENZA**

INVN - Numero 013

INVD - Data 1991

**DT - CRONOLOGIA****DTZ - CRONOLOGIA GENERICA**

DTZG - Secolo sec. XX

**DTS - CRONOLOGIA SPECIFICA**

DTSI - Da 1965

DTSF - A 1965

DTM - Motivazione cronologia data

**AU - DEFINIZIONE CULTURALE****AUT - AUTORE**

AUTR - Riferimento all'intervento esecutore

AUTM - Motivazione dell'attribuzione firma

AUTN - Nome scelto Midollini Sirio

AUTA - Dati anagrafici 1925/

AUTH - Sigla per citazione 00000254

**MT - DATI TECNICI**

MTC - Materia e tecnica tela/ pittura a olio

**MIS - MISURE**

MISA - Altezza 49.5

MISL - Larghezza 69.5

MISV - Varie misure con la cornice: altezza 70, larghezza 90

**CO - CONSERVAZIONE****STC - STATO DI CONSERVAZIONE**

STCC - Stato di conservazione discreto

**DA - DATI ANALITICI****DES - DESCRIZIONE**

DESO - Indicazioni sull'oggetto Nel dipinto si vede un paesaggio con colline sullo sfondo e a sinistra un gruppo di case. mentre in primo piano si vedono alcune piante che coprono un muro.

DESI - Codifica Iconclass NR (recupero pregresso)

DESS - Indicazioni sul soggetto Paesaggi: collinare. Architetture: abitazioni. Piante.

**ISR - ISCRIZIONI**

ISRC - Classe di appartenenza documentaria

ISRS - Tecnica di scrittura a matita

ISRT - Tipo di caratteri corsivo

ISRP - Posizione in basso a destra

ISRI - Trascrizione Midollini (19)65

**ISR - ISCRIZIONI**

<b>ISRC - Classe di appartenenza</b>	documentaria
<b>ISRS - Tecnica di scrittura</b>	a penna
<b>ISRP - Posizione</b>	retro della tela in alto
<b>ISRI - Trascrizione</b>	IV Biennale Premio Pittura Poggibonsi/ cognome e nome : Sirio Midollini/ indirizzo G(...) Bondi 5/ Titolo opera: Paesaggio d'estate/ prezzo L(ire) 100.000
<b>NSC - Notizie storico-critiche</b>	Sirio Midollini è nato a Firenze nel 1925. Ha partecipato a numerose esposizioni nazionali, e d ha tenuto msotre personali in prestigiose gallerie d'arte. Nel 1971 ha vinto il premio Quadrato per le opere di piccolo formato.

**TU - CONDIZIONE GIURIDICA E VINCOLI****CDG - CONDIZIONE GIURIDICA**

<b>CDGG - Indicazione generica</b>	proprietà Ente pubblico territoriale
<b>CDGS - Indicazione specifica</b>	Amministrazione Comunale di Poggibonsi
<b>CDGI - Indirizzo</b>	p.zza Cavour, 2/7

**DO - FONTI E DOCUMENTI DI RIFERIMENTO****FTA - DOCUMENTAZIONE FOTOGRAFICA**

<b>FTAX - Genere</b>	documentazione allegata
<b>FTAP - Tipo</b>	fotografia b/n
<b>FTAN - Codice identificativo</b>	SPSAE SI 24655c

**BIB - BIBLIOGRAFIA**

<b>BIBX - Genere</b>	bibliografia specifica
<b>BIBA - Autore</b>	Pittori Pittura
<b>BIBD - Anno di edizione</b>	1968
<b>BIBH - Sigla per citazione</b>	00000566
<b>BIBN - V., pp., nn.</b>	p. 269

**BIB - BIBLIOGRAFIA**

<b>BIBX - Genere</b>	bibliografia specifica
<b>BIBA - Autore</b>	Pittori Pittura
<b>BIBD - Anno di edizione</b>	1973
<b>BIBH - Sigla per citazione</b>	00000564
<b>BIBN - V., pp., nn.</b>	p. 568

**AD - ACCESSO AI DATI****ADS - SPECIFICHE DI ACCESSO AI DATI**

<b>ADSP - Profilo di accesso</b>	1
<b>ADSM - Motivazione</b>	scheda contenente dati liberamente accessibili

**CM - COMPILAZIONE****CMP - COMPILAZIONE**

<b>CMPD - Data</b>	2002
<b>CMPN - Nome</b>	Bicci M. F.
<b>FUR - Funzionario</b>	

<b>responsabile</b>	Mangiavacchi M.
<b>RVM - TRASCRIZIONE PER INFORMATIZZAZIONE</b>	
<b>RVMD - Data</b>	2002
<b>RVMN - Nome</b>	Bicci M. F.
<b>AGG - AGGIORNAMENTO - REVISIONE</b>	
<b>AGGD - Data</b>	2006
<b>AGGN - Nome</b>	ARTPAST
<b>AGGF - Funzionario responsabile</b>	NR (recupero pregresso)