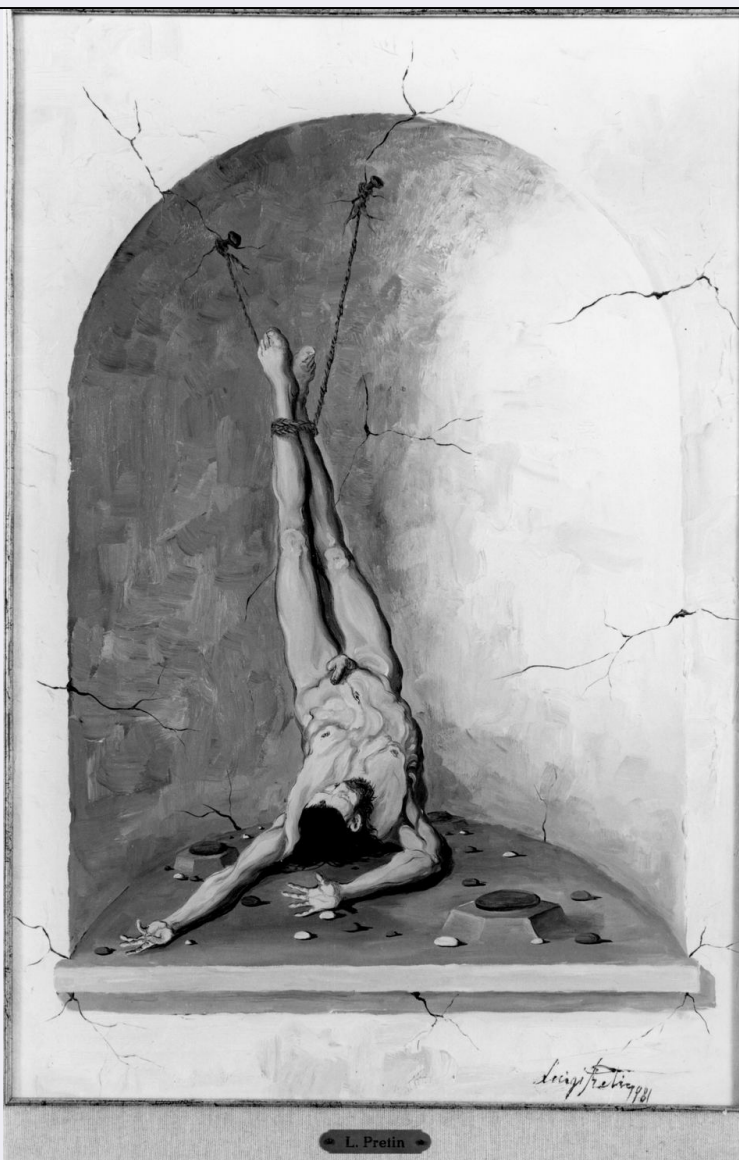


SCHEDA



CD - CODICI

| | |
|---------------------------------|----------|
| TSK - Tipo Scheda | OA |
| LIR - Livello ricerca | P |
| NCT - CODICE UNIVOCO | |
| NCTR - Codice regione | 09 |
| NCTN - Numero catalogo generale | 00548324 |
| ESC - Ente schedatore | S61 |
| ECP - Ente competente | S61 |

OG - OGGETTO

OGT - OGGETTO

OGTD - Definizione dipinto

SGT - SOGGETTO

SGTI - Identificazione Santo martire

SGTT - Titolo Pietro

LC - LOCALIZZAZIONE GEOGRAFICO-AMMINISTRATIVA

PVC - LOCALIZZAZIONE GEOGRAFICO-AMMINISTRATIVA ATTUALE

| | |
|---|---|
| PVCS - Stato | ITALIA |
| PVCR - Regione | Toscana |
| PVCP - Provincia | SI |
| PVCC - Comune | Poggibonsi |
| LDC - COLLOCAZIONE SPECIFICA | |
| LDCT - Tipologia | palazzo |
| LDCQ - Qualificazione | comunale |
| LDCN - Denominazione attuale | Palazzo Comunale |
| LDCU - Indirizzo | p.zza Cavour, 2 |
| LDCS - Specifiche | sottotetto, archivio |
| UB - UBICAZIONE E DATI PATRIMONIALI | |
| INV - INVENTARIO DI MUSEO O SOPRINTENDENZA | |
| INVN - Numero | 054 |
| INVD - Data | 1991 |
| DT - CRONOLOGIA | |
| DTZ - CRONOLOGIA GENERICA | |
| DTZG - Secolo | sec. XX |
| DTS - CRONOLOGIA SPECIFICA | |
| DTSI - Da | 1981 |
| DTSF - A | 1981 |
| DTM - Motivazione cronologia | data |
| AU - DEFINIZIONE CULTURALE | |
| AUT - AUTORE | |
| AUTR - Riferimento all'intervento | esecutore |
| AUTM - Motivazione dell'attribuzione | firma |
| AUTN - Nome scelto | Pretin Luigi |
| AUTA - Dati anagrafici | 1938/ |
| AUTH - Sigla per citazione | 00000308 |
| MT - DATI TECNICI | |
| MTC - Materia e tecnica | tela/ pittura a olio |
| MIS - MISURE | |
| MISA - Altezza | 60 |
| MISL - Larghezza | 40 |
| MISV - Varie | misure con la cornice: altezza 82, larghezza 62 |
| CO - CONSERVAZIONE | |
| STC - STATO DI CONSERVAZIONE | |
| STCC - Stato di conservazione | discreto |
| DA - DATI ANALITICI | |
| DES - DESCRIZIONE | |
| | |

| | |
|--|--|
| DESO - Indicazioni sull'oggetto | Nel dipinto si vede la figura di un uomo morto, dopo essere stato torturato. L'uomo è appeso a testa in giù all'interno di una nicchia. I piedi dell'uomo sono in alto e fermati, con corde alla parete dell'incava. Sul pavimento si vedono numerosi ciottoli colorati. |
| DESI - Codifica Iconclass | NR (recupero pregresso) |
| DESS - Indicazioni sul soggetto | Figure: figura maschile nuda. |
| ISR - ISCRIZIONI | |
| ISRC - Classe di appartenenza | documentaria |
| ISRS - Tecnica di scrittura | a pennello |
| ISRT - Tipo di caratteri | corsivo |
| ISRP - Posizione | in basso a destra |
| ISRI - Trascrizione | Luigi Pretin, 1981 |
| ISR - ISCRIZIONI | |
| ISRC - Classe di appartenenza | documentaria |
| ISRS - Tecnica di scrittura | a pennello |
| ISRT - Tipo di caratteri | corsivo |
| ISRP - Posizione | retro della tela |
| ISRI - Trascrizione | Luigi Pretin 1(981)/ Poggibonsi/ Pietro |
| ISR - ISCRIZIONI | |
| ISRC - Classe di appartenenza | documentaria |
| ISRS - Tecnica di scrittura | a pennello |
| ISRT - Tipo di caratteri | corsivo |
| ISRP - Posizione | retro della tela |
| ISRI - Trascrizione | Vera firma del sig(nor) Pretini Luigi n(ato) a/ Chioggia l'8.6.(19)38 domiciliato a Poggibonsi/ loc. Pian de' Campi pittuore della cui identità/ personale io Notaio sono certo/ Poggibonsi 17/2/(19)82/ (....) (firma del notaio illeggibile) |
| NSC - Notizie storico-critiche | Nato a Chioggia l'8 giugno 1938, ha risieduto prima a Torino e poi a Poggibonsi. Nel 1950 ha frequentato a Albisola (Savona) scultori e ceramisti locali. Ha conosciuto importanti artisti italiani come Fontana, Aligi Sassu ecc. La loro influenza lo porta ad elaborare il suo percorso artistico. Durante uno dei suoi numerosi viaggi all'estero conosce Salvator Dalì, che lo incoraggia a proseguire nell'arte pittorica. Ha partecipato a numerose rassegne collettive importanti ed è stato insignito di molti premi, tra cui nel 1969, la coppa Arte Viva, e il primo premio della Biennale d'Arte Sacra Padre Pio. al suo attivo ha numerose personali tenute, soprattutto, in importanti gallerie del Nord Italia. |
| TU - CONDIZIONE GIURIDICA E VINCOLI | |
| CDG - CONDIZIONE GIURIDICA | |
| CDGG - Indicazione generica | proprietà Ente pubblico territoriale |
| CDGS - Indicazione specifica | Amministrazione Comunale di Poggibonsi |

| | |
|-------------------------|-------------------|
| CDGI - Indirizzo | p.zza Cavour, 2/7 |
|-------------------------|-------------------|

DO - FONTI E DOCUMENTI DI RIFERIMENTO

FTA - DOCUMENTAZIONE FOTOGRAFICA

| | |
|----------------------|-------------------------|
| FTAX - Genere | documentazione allegata |
|----------------------|-------------------------|

| | |
|--------------------|----------------|
| FTAP - Tipo | fotografia b/n |
|--------------------|----------------|

| | |
|-------------------------------------|-----------------|
| FTAN - Codice identificativo | SPSAE SI 24754c |
|-------------------------------------|-----------------|

BIB - BIBLIOGRAFIA

| | |
|----------------------|------------------------|
| BIBX - Genere | bibliografia specifica |
|----------------------|------------------------|

| | |
|----------------------|-----------------|
| BIBA - Autore | Comanducci A.M. |
|----------------------|-----------------|

| | |
|--------------------------------|-----------|
| BIBD - Anno di edizione | 1970-1974 |
|--------------------------------|-----------|

| | |
|-----------------------------------|----------|
| BIBH - Sigla per citazione | 00000175 |
|-----------------------------------|----------|

| | |
|----------------------------|------------------|
| BIBN - V., pp., nn. | vol. IV, p. 2478 |
|----------------------------|------------------|

AD - ACCESSO AI DATI

ADS - SPECIFICHE DI ACCESSO AI DATI

| | |
|----------------------------------|---|
| ADSP - Profilo di accesso | 1 |
|----------------------------------|---|

| | |
|---------------------------|--|
| ADSM - Motivazione | scheda contenente dati liberamente accessibili |
|---------------------------|--|

CM - COMPILAZIONE

CMP - COMPILAZIONE

| | |
|--------------------|------|
| CMPD - Data | 2002 |
|--------------------|------|

| | |
|--------------------|-------------|
| CMPN - Nome | Bicci M. F. |
|--------------------|-------------|

| | |
|---------------------------------------|-----------------|
| FUR - Funzionario responsabile | Mangiavacchi M. |
|---------------------------------------|-----------------|

RVM - TRASCRIZIONE PER INFORMATIZZAZIONE

| | |
|--------------------|------|
| RVMD - Data | 2002 |
|--------------------|------|

| | |
|--------------------|-------------|
| RVMN - Nome | Bicci M. F. |
|--------------------|-------------|

AGG - AGGIORNAMENTO - REVISIONE

| | |
|--------------------|------|
| AGGD - Data | 2006 |
|--------------------|------|

| | |
|--------------------|---------|
| AGGN - Nome | ARTPAST |
|--------------------|---------|

| | |
|--|-------------------------|
| AGGF - Funzionario responsabile | NR (recupero pregresso) |
|--|-------------------------|